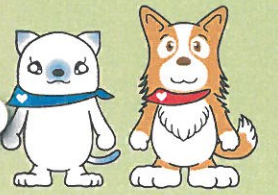


# 動物由来感染症から身を守るために...

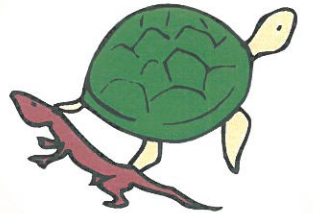
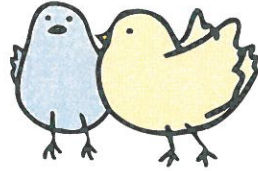
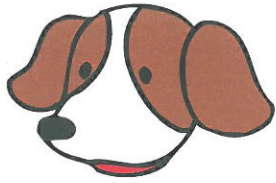


動物由来感染症とは？

## ペット動物

### ●ねこ

猫ひっかき病、トキソプラズマ症、  
回虫症、Q熱、**狂犬病**



### ●犬

パストレラ症、  
皮膚糸状菌症、**狂犬病**

### ●小鳥

オウム病

### ●カメ・トカゲ

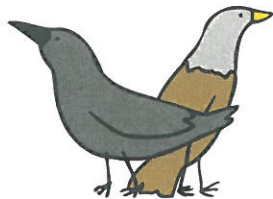
サルモネラ症

予防のポイント：節度あるふれあい・手洗

## 野生動物

### ●野鳥・カラス

オウム病、**ウエストナイル熱**

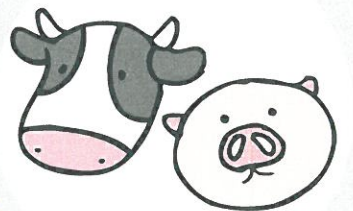


### ●キツネ

エキノコックス症、**狂犬病**

予防のポイント：接触を避ける

## 家畜



### ●ウシ・家禽

Q熱、クリプトスポリジウム症、  
腸管出血性大腸菌、高病原性鳥インフルエンザ

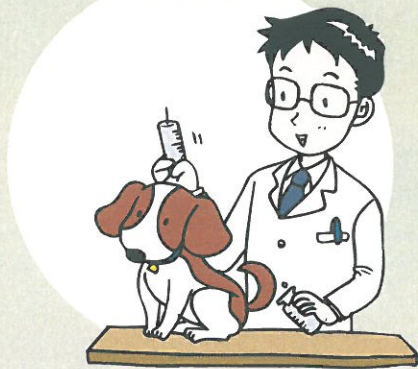
予防のポイント：適切な衛生管理

※「動物由来感染症」とは、動物から人間へうつる感染症をあらわす言葉です。 ※赤字は、わが国で病原体がまだ、もしくは長期間発見されていない病気です。



どんな注意をしたらいいの？

### ●狂犬病予防 注射と登録



### ●過剰なふれあいは 控えましょう

エサの口移しや  
スプーン・はしの  
共用はやめましょう。



### ●動物にさわったら 必ず手を洗いましょう



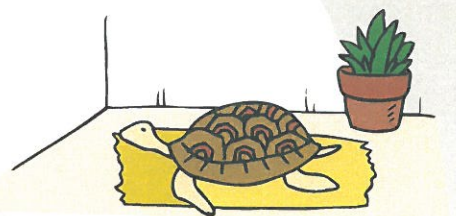
### ●動物の身の回りは 清潔にしましょう



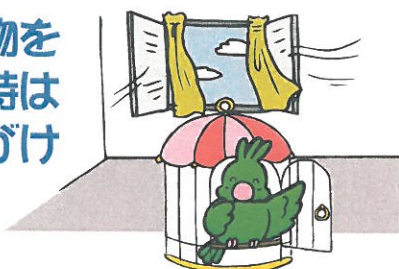
### ●糞尿は すみやかに 処理しましょう



### ●輸入野生動物の 飼育は やめましょう



### ●室内で動物を 飼育する時は 換気を心がけ ましょう



身体に不調を  
感じたら……



### ●早めに医療機関を 受診しましょう その際はペットの飼育状態に ついて医師に話しましょう