


えひめ土砂災害危険度情報について

土砂災害警戒情報とは

土砂災害警戒情報は、大雨で土砂災害発生の危険性が高まった時、愛媛県と松山地方気象台が共同発表する気象情報です。雨が降り始めたら、気象情報や土砂災害危険度情報、避難に関する情報（市町村からの避難指示）に注意し、早めに避難しましょう。

避難に関する情報は「外部サイト：えひめの防災・危機管理 (<https://ehime.secure.force.com/>)」で確認できます。

項目	詳細	発表文（例）
発表時期	大雨警報発表後、土砂災害発生の危険性が高まった時	
発表目的	市町長による避難指示の判断等と県民の避難等の判断の参考情報のため	
発表単位	愛媛県20市町から土砂災害危険箇所のない松前町を除く19市町	
発表者	愛媛県と松山地方気象台	

土砂災害警戒情報発表の目安

愛媛県と松山地方気象台は、土砂災害警戒情報発表の目安として「土砂災害警戒避難基準雨量」を設定し、共同で監視しています。2時間先までのスネークラインが、土砂災害警戒避難基準線(CL)を超過し、土砂災害発生の危険性が高まったとき、土砂災害警戒情報を発表します。

土砂災害警戒情報の留意点

土砂災害警戒情報は、降雨から予測可能な土砂災害のうち、避難指示等の発令が必要な土石流や集中的に発生するがけ崩れを対象としています。

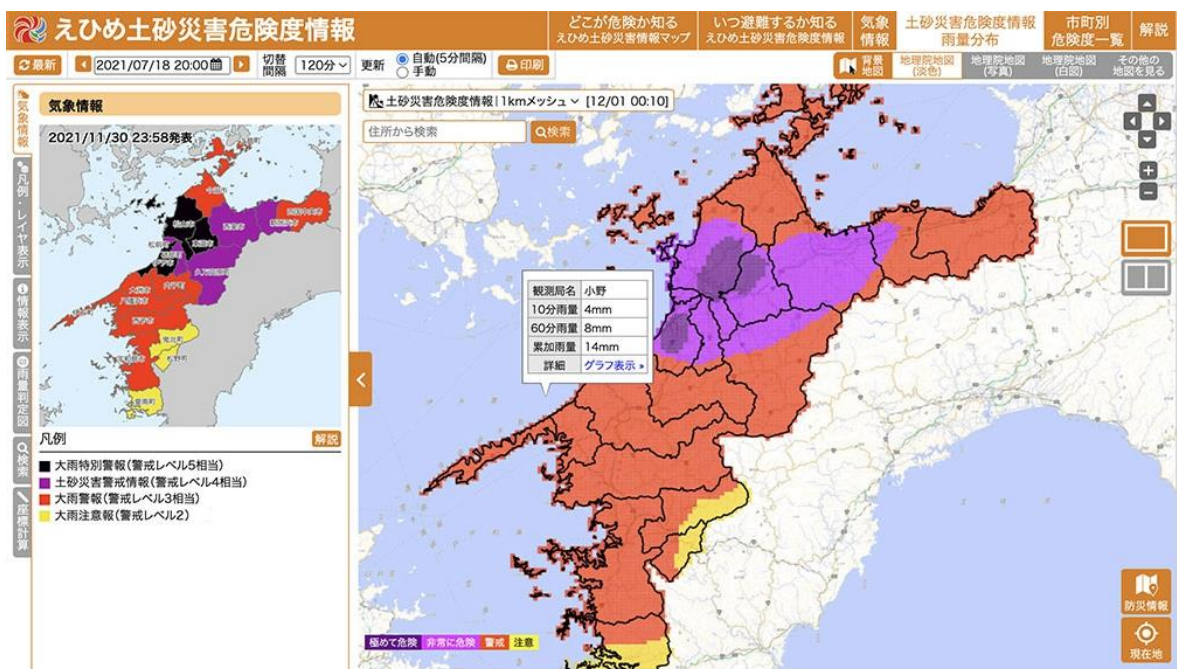
外部サイト：「気象庁 | 土砂災害警戒情報・土砂災害警戒判定メッシュ情報 (<https://www.jma.go.jp/jma/kishou/known/bosai/doshakeikai.html>)」も参考にしてください。

土砂災害危険度情報とは

土砂災害危険度情報とは、1kmメッシュ単位に、スネークラインが土砂災害発生基準線(CL)を超過するか監視し、スネークラインと土砂災害発生基準線の関係から土砂災害発生の危険性を情報提供するものです。

極めて危険	実況で土砂災害発生危険基準を超過	土砂災害警戒情報 発表の目安
非常に危険	予想で土砂災害発生危険基準を超過(警戒レベル4相当)	
警戒	実況または予想で大雨警戒発表基準を超過(警戒レベル3相当)	
注意	実況または予想で大雨注意発表基準を超過(警戒レベル2相当)	

大雨の時は、周囲の状況や雨の降り方にも注意し、土砂災害警戒情報が発表されていない場合でも、危険を感じたら早めの避難をお願いします。指定緊急避難場所については、お住まいの市町村へおたずねください。



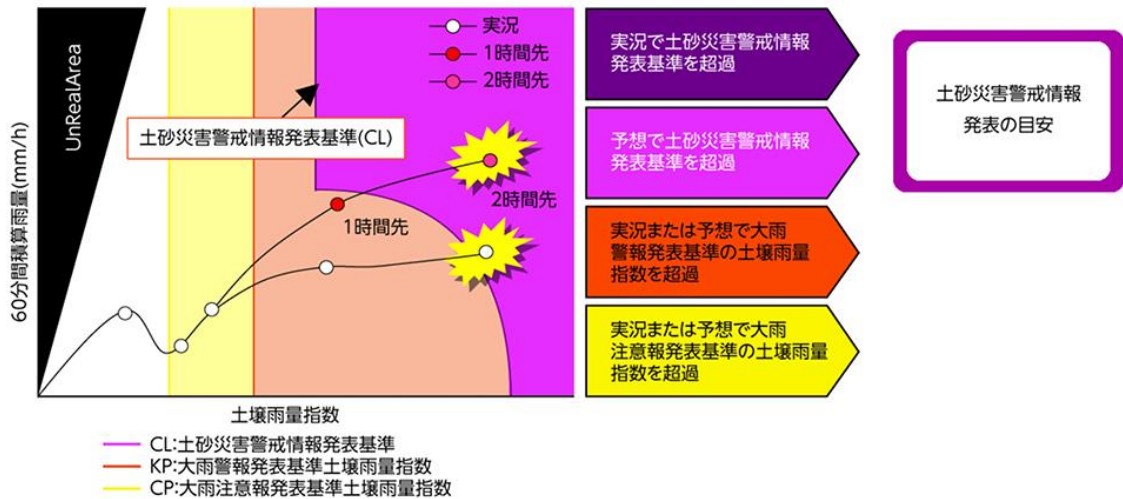
土砂災害危険度情報の留意点

土砂災害危険度情報は、観測雨量・解析雨量等に基づき現在及び今後の降雨水準の分布を、一定の条件に基づき算出し得ているものです。これらの情報には、観測誤差や解析処理の精度限界から、実際の降雨水準を正確に表現できない場合があります。また、土砂災害警戒情報に対する留意点と同様に、対象としている自然災害が土石流、集中的に発生するがけ崩れ災害であること、発生場所時間等を特定するものではないこと、予測困難な地すべりなどの現象を対象としていないことなどの留意事項も含まれます。

従って、土砂災害危険度の状況によらず、周囲の溪流や斜面の状況などに注意を払い、前兆現象等の異常に気付いたときは直ちに安全な場所へ避難して下さい。

土砂災害危険度情報と土砂災害警戒情報の発表

土砂災害警戒避難基準雨量の監視では、土砂災害危険度情報（1km）単位に、スネークラインが土砂災害発生基準線(CL)を超過するか監視し、スネークラインが2時間以内に土砂災害発生基準線を超過する見込みがある時は、今後の気象情報を総合的に勘案し、土砂災害警戒情報を発表します。



えひめ土砂災害危険度情報での情報提供例

