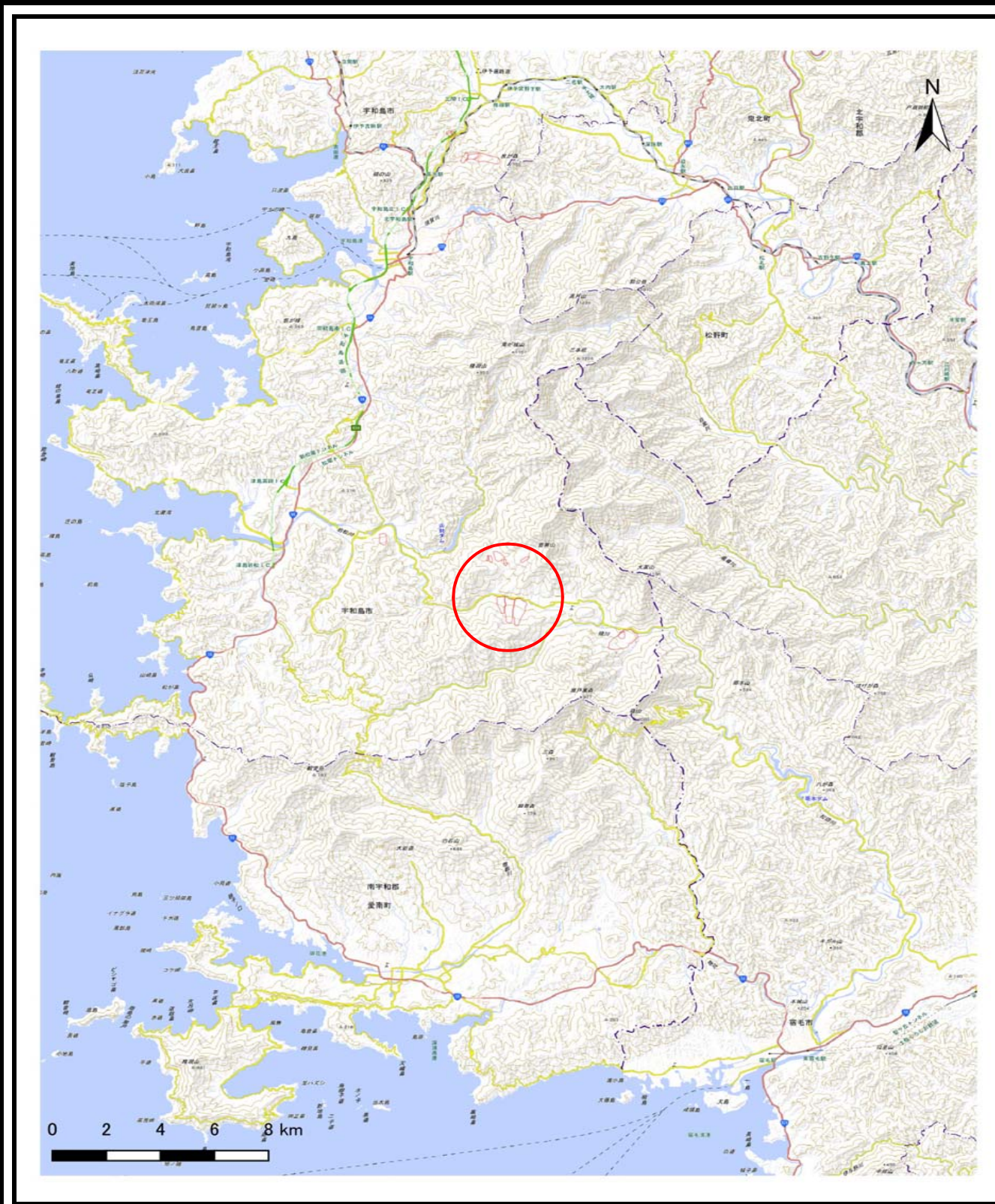
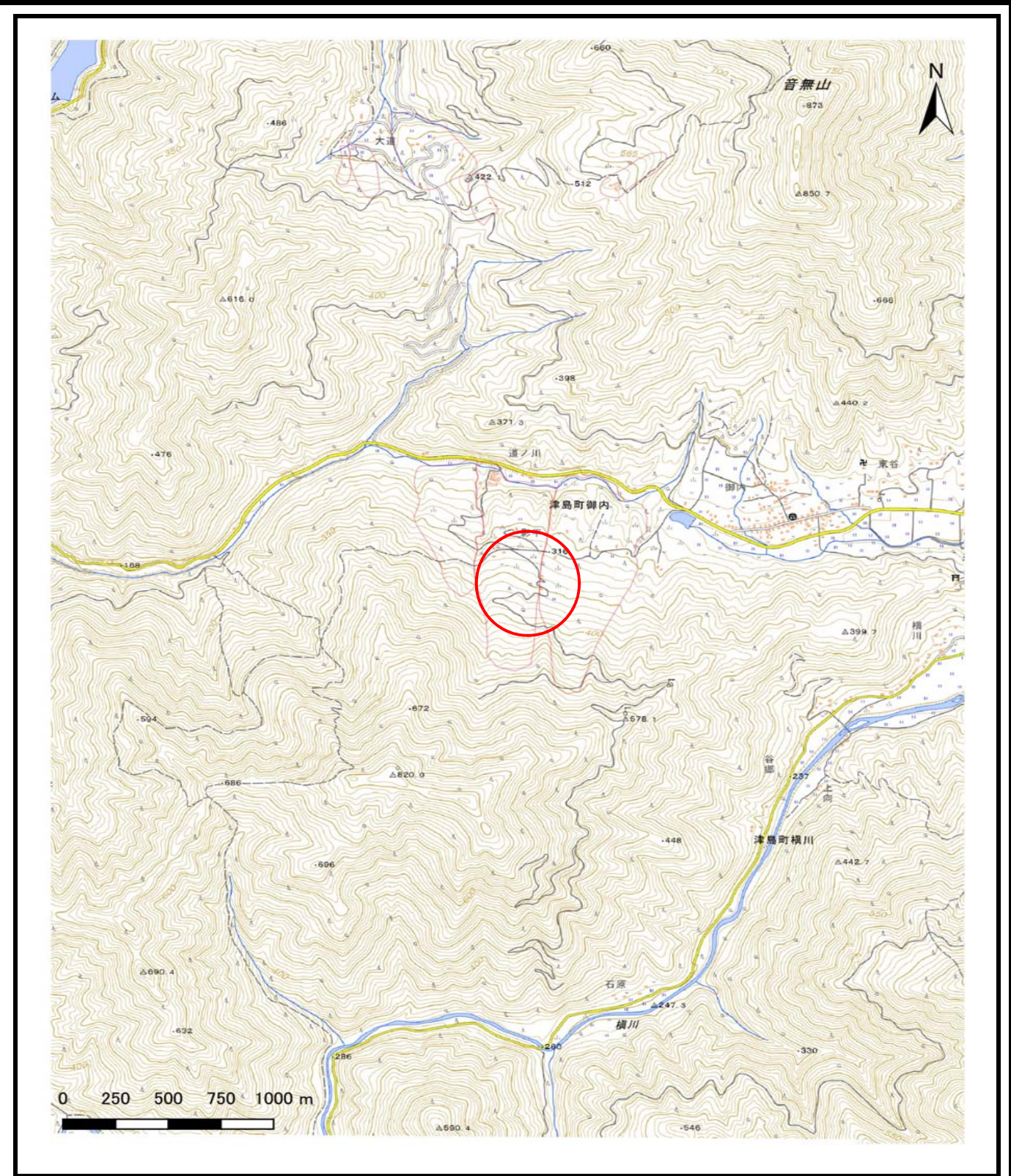


# 土砂災害警戒区域等の指定の公示に係る図書（その1）



(S=1:200,000)



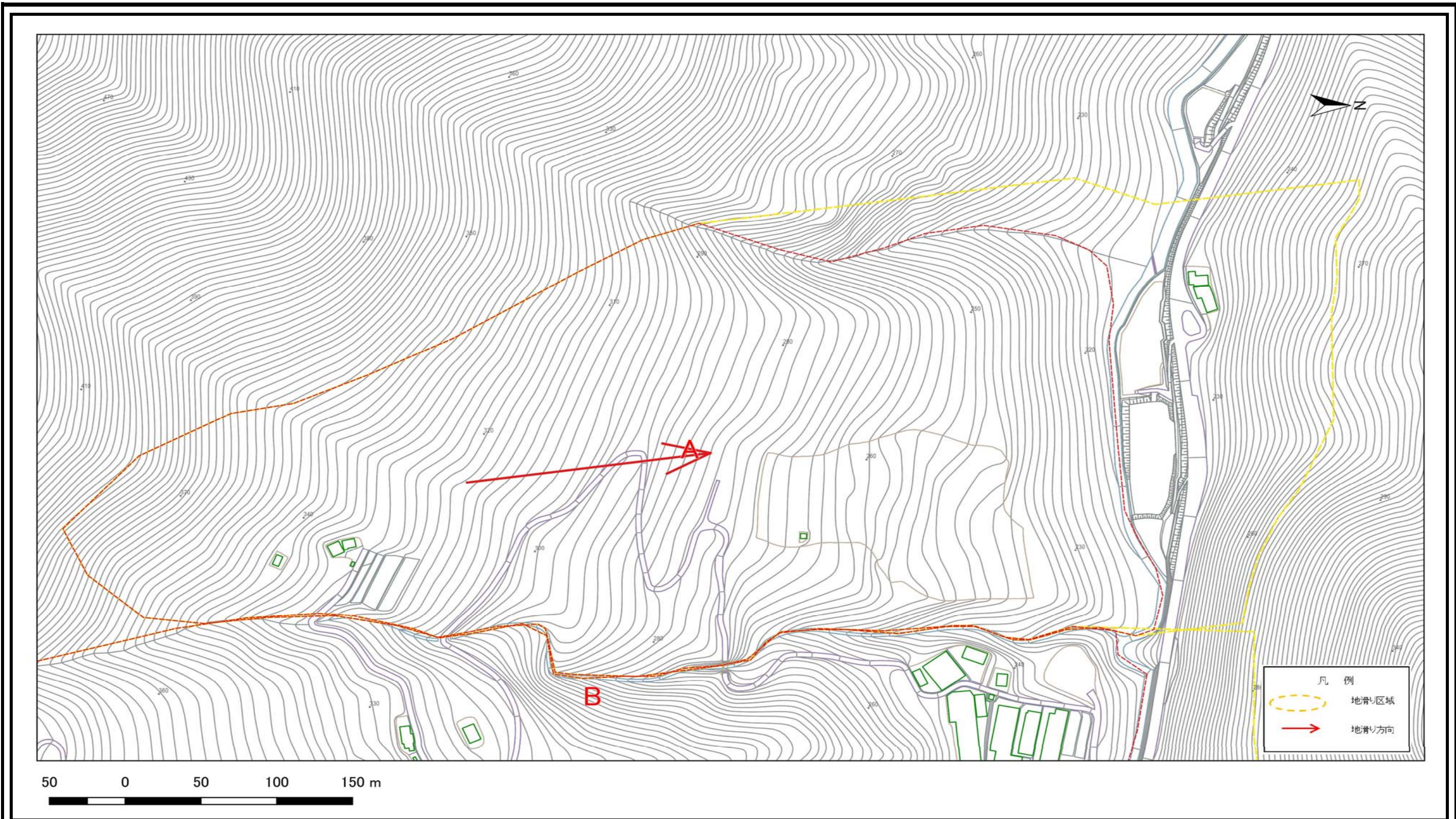
(S=1:25,000)

様式-1 (地)  
土砂災害警戒区域・土砂災害特別警戒区域  
位置図

自然現象の種類	地滑り
箇所番号	486-NK-378
箇所名	道ノ川
地滑り区域名	A, B, C
所在地	宇和島市津島町榎川・御内

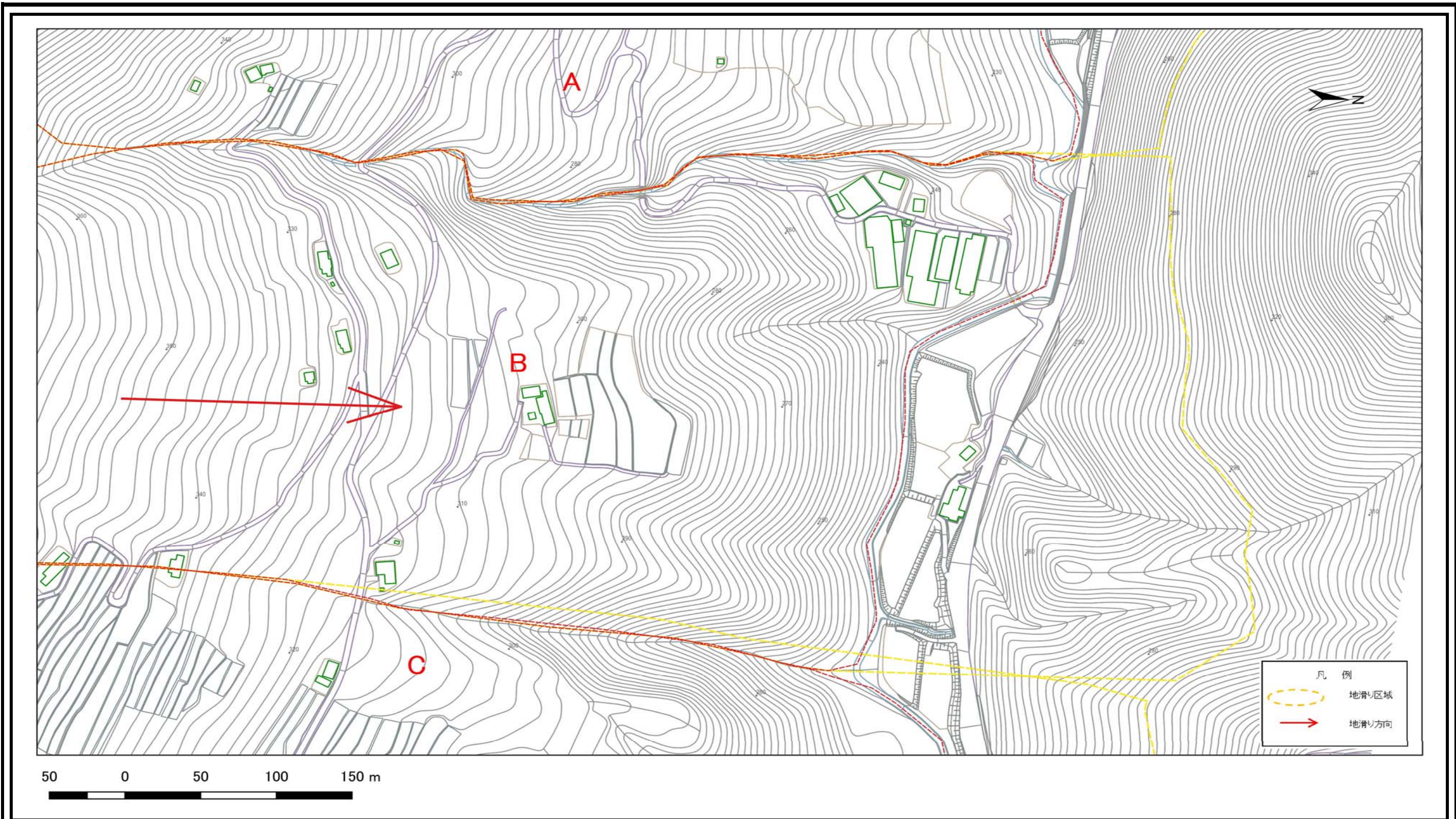
この地図は、国土地理院の承認を得て、同院発行の電子地形図（タイル）を複製したものである。（許諾番号 令元、第24号）

土砂災害警戒区域等の指定の公示に係る図書（その2）



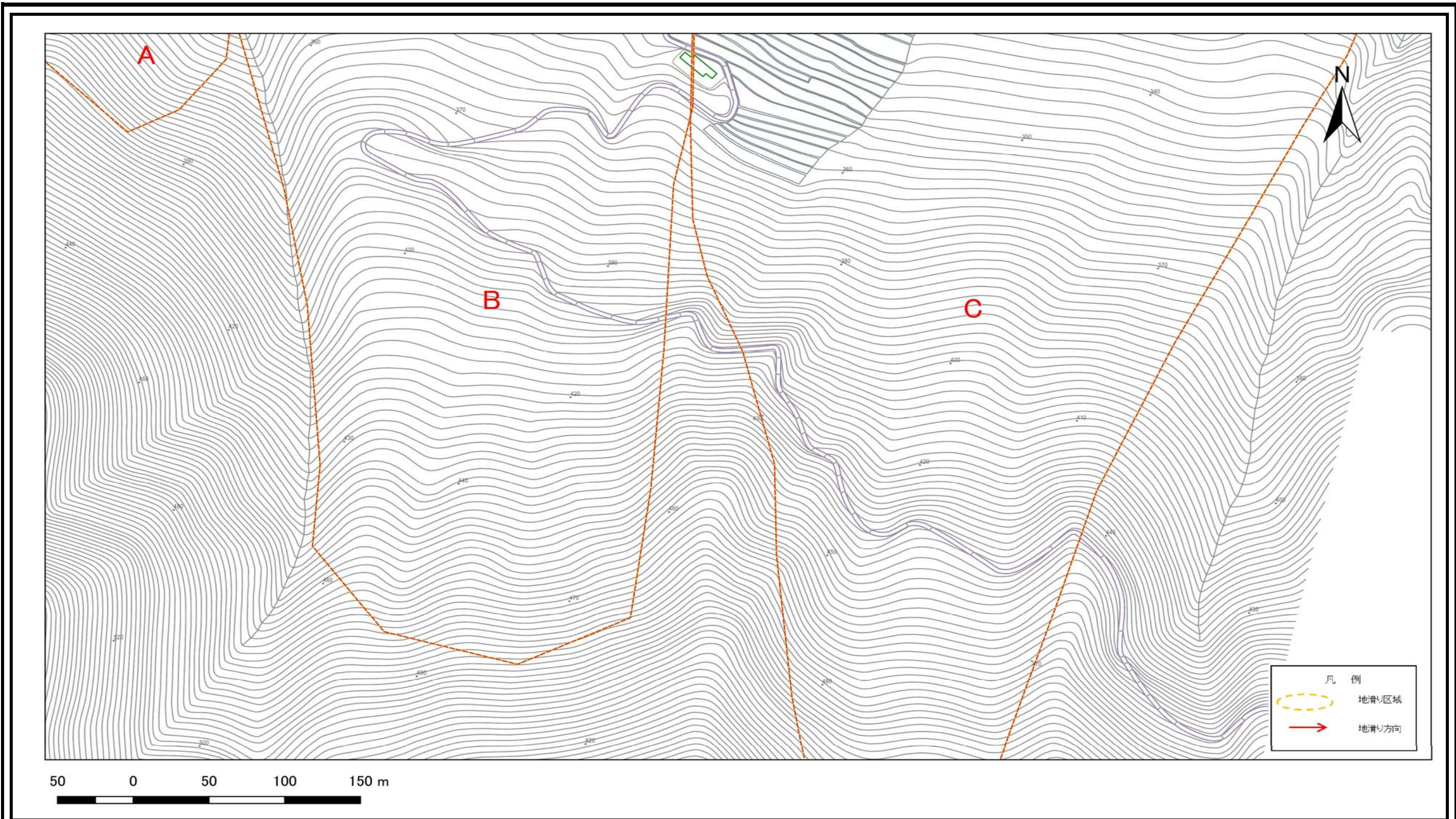
様式-2(地) 土砂災害警戒区域・土砂災害特別警戒区域 区域図	土砂災害防止法施行令第二条の基準に該当する区域（土砂災害警戒区域）			自然現象の種類 地滑り	箇所番号 486-NK-378	箇所名 道ノ川
	土砂災害防止法施行令第三条の基準に該当する区域（土砂災害特別警戒区域）		縮尺 1:2,500	告示番号 愛媛県告示第172号	地滑り区域名 A	
				告示年月日 令和3年2月19日	所在地 宇和島市津島町榎川・御内	

土砂災害警戒区域等の指定の公示に係る図書（その2）



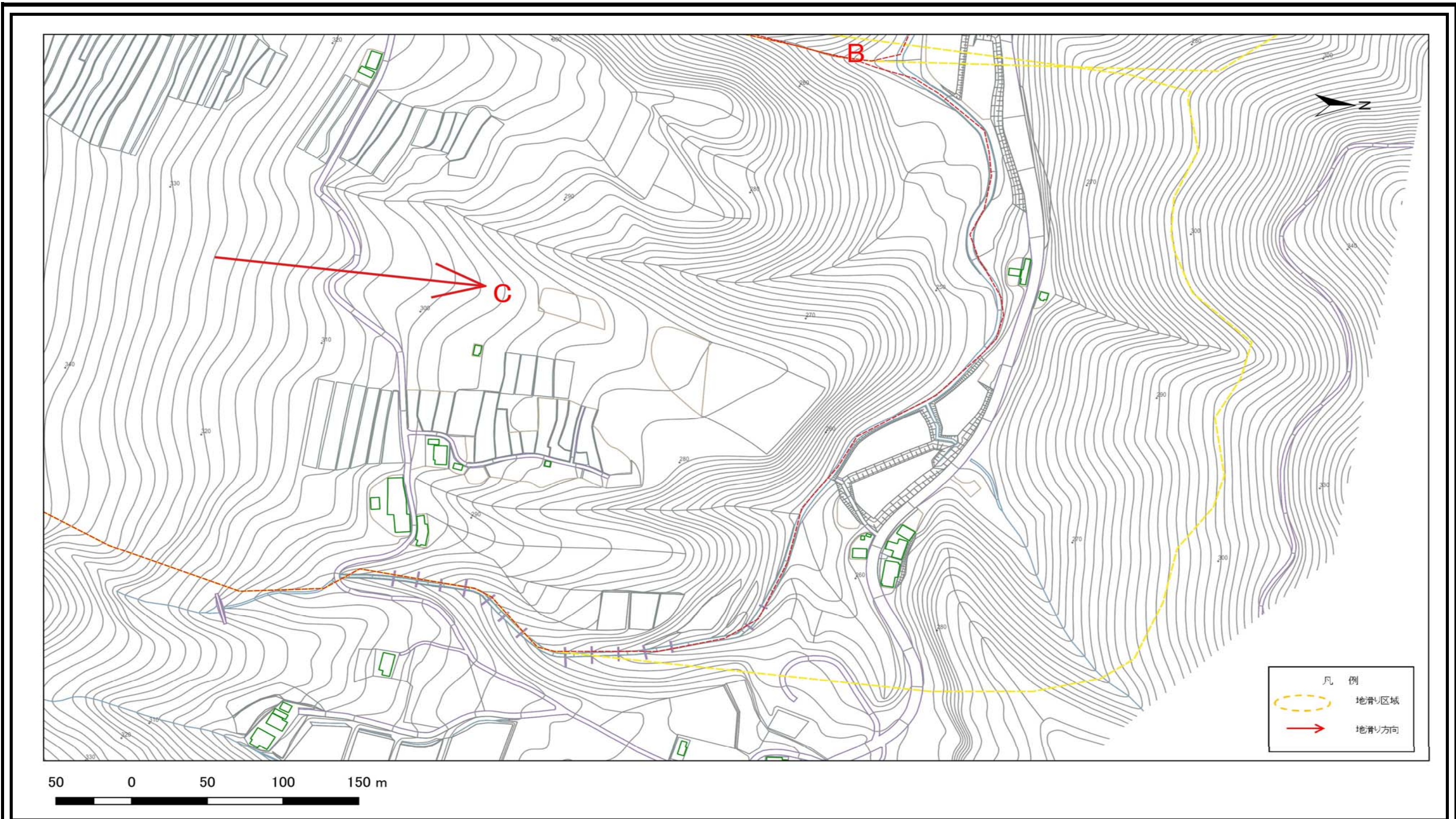
様式-2(地) 土砂災害警戒区域・土砂災害特別警戒区域 区域図	土砂災害防止法施行令第二条の基準に該当する区域（土砂災害警戒区域）			自然現象の種類 地滑り	箇所番号 486-NK-378	箇所名 道ノ川
	土砂災害防止法施行令第三条の基準に該当する区域（土砂災害特別警戒区域）		縮尺 1:2,500	告示番号 愛媛県告示第172号	地滑り区域名 B	
				告示年月日 令和3年2月19日	所在地 宇和島市津島町榎川・御内	

土砂災害警戒区域等の指定の公示に係る図書（その2）



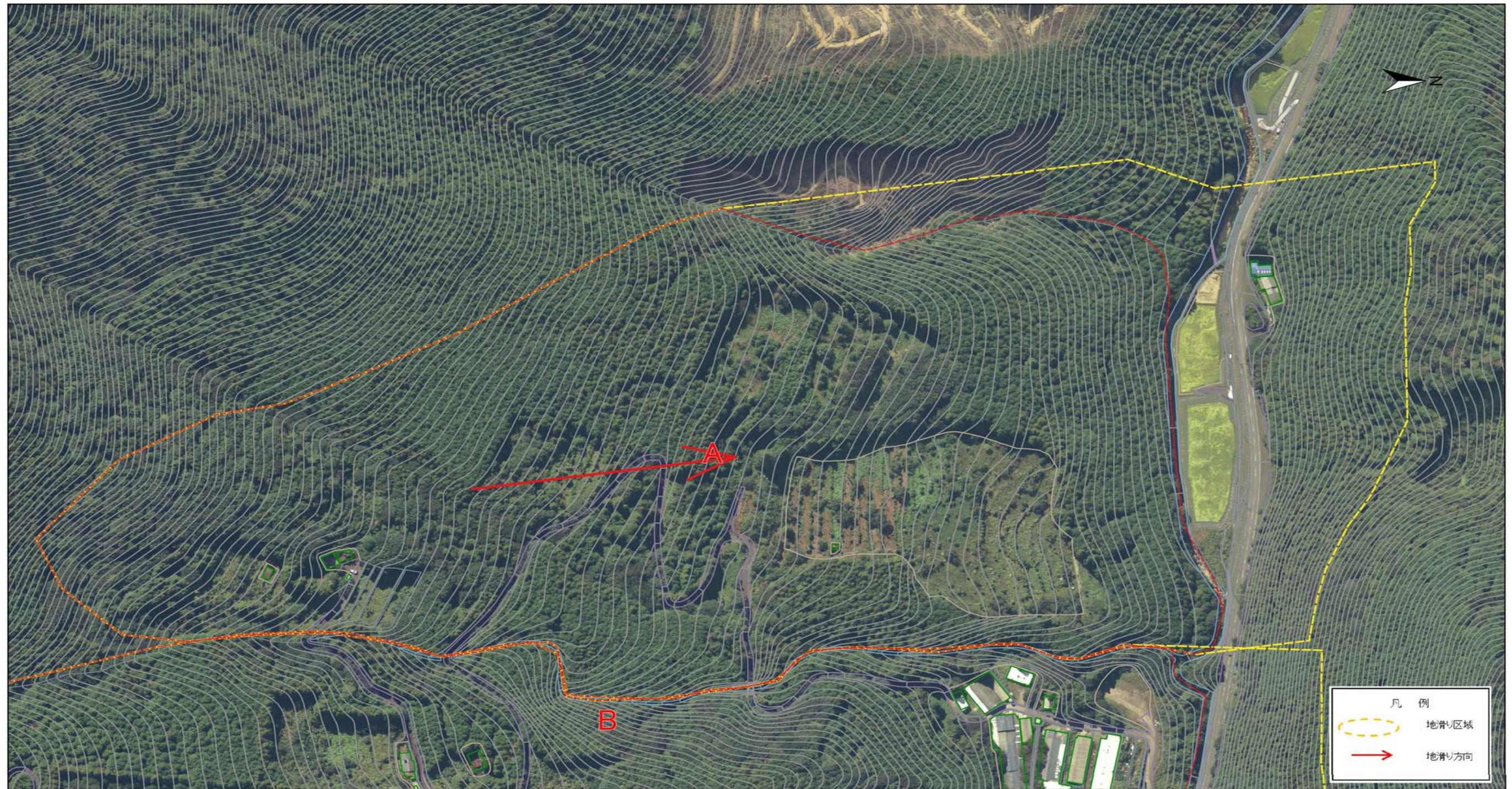
様式-2(地) 土砂災害警戒区域・土砂災害特別警戒区域 区域図	土砂災害防止法施行令第二条の基準に該当する区域（土砂災害警戒区域）			自然現象の種類 地滑り	箇所番号 486-NK-378	箇所名 道ノ川
	土砂災害防止法施行令第三条の基準に該当する区域（土砂災害特別警戒区域）		縮尺 1:2,500	告示番号 愛媛県告示第172号	地滑り区域名 B, C	
				告示年月日 令和3年2月19日	所在地 宇和島市津島町榎川・御内	

土砂災害警戒区域等の指定の公示に係る図書（その2）



様式-2(地) 土砂災害警戒区域・土砂災害特別警戒区域 区域図	土砂災害防止法施行令第二条の基準に該当する区域（土砂災害警戒区域）			自然現象の種類 地滑り	箇所番号 486-NK-378	箇所名 道ノ川
	土砂災害防止法施行令第三条の基準に該当する区域（土砂災害特別警戒区域）		縮尺 1:2,500	告示番号 愛媛県告示第172号	地滑り区域名 C	
				告示年月日 令和3年2月19日	所在地 宇和島市津島町榎川・御内	

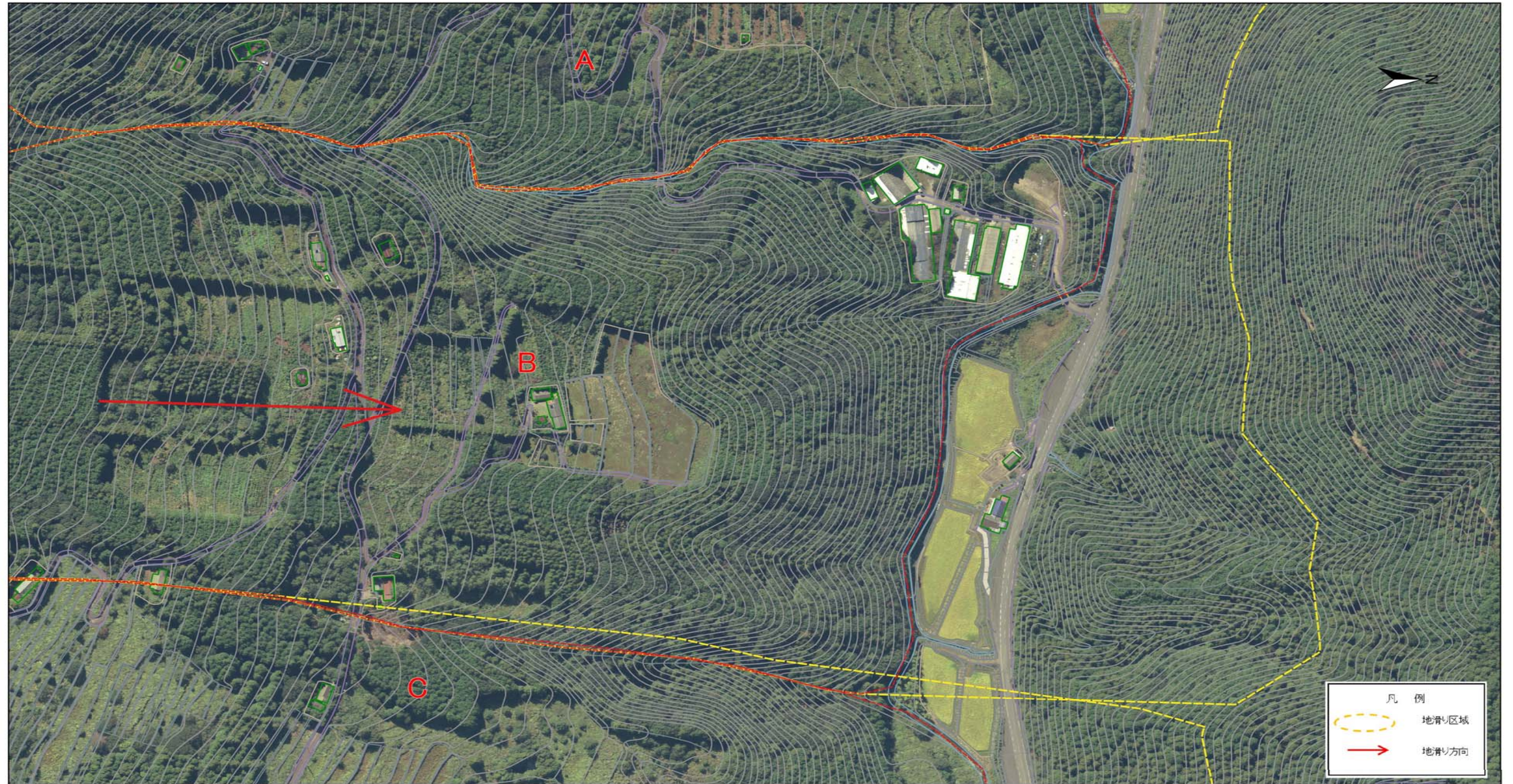
参考資料



50 0 50 100 150 m

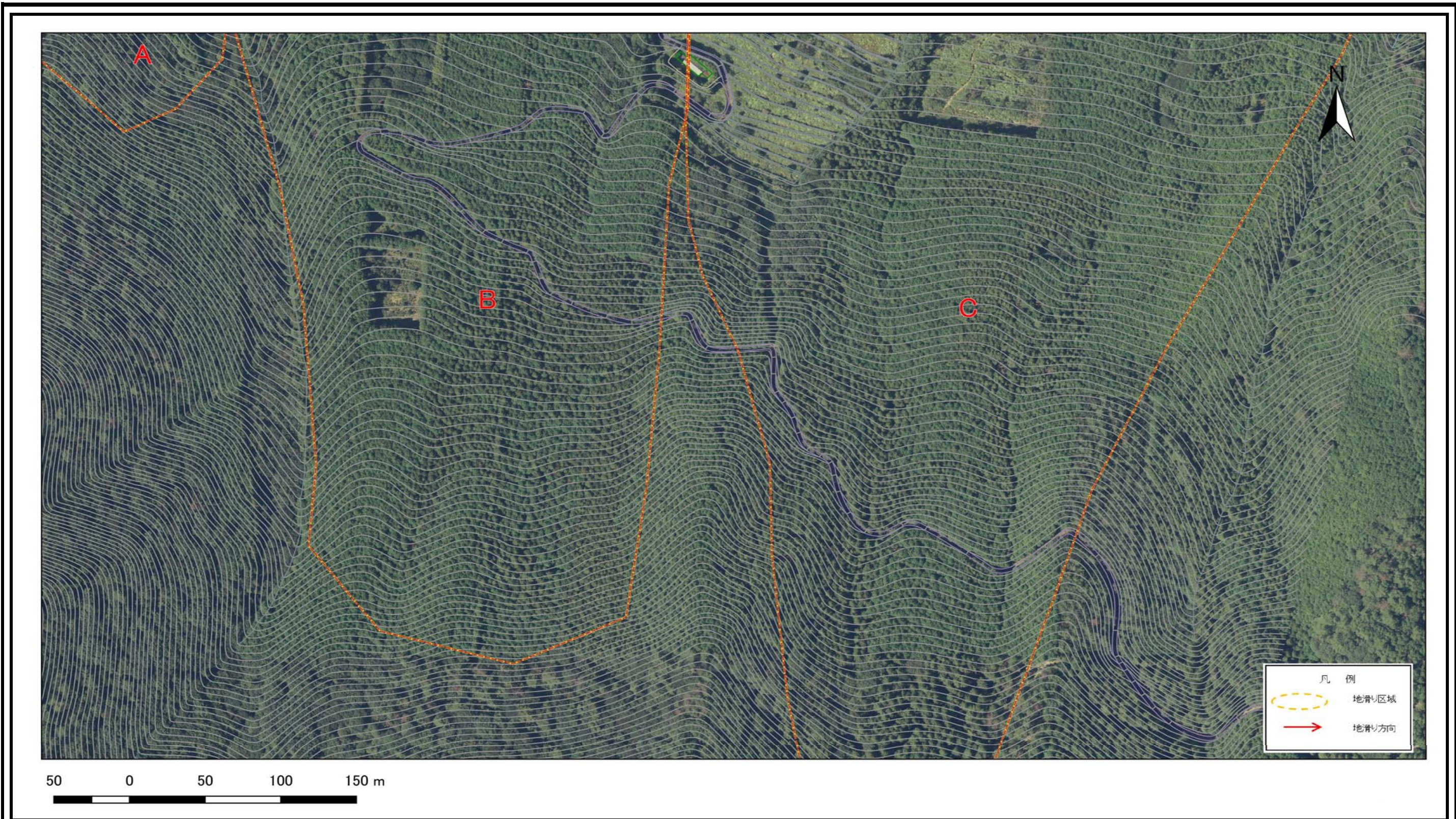
参考資料：航空写真	土砂災害防止法施行令第二条の基準に該当する区域（土砂災害警戒区域）			自然現象の種類	地滑り	箇所番号	486-NK-378	箇所名	道ノ川
	土砂災害防止法施行令第三条の基準に該当する区域（土砂災害特別警戒区域）		縮尺 1:2,500	告示番号	愛媛県告示第172号	地滑り区域名	A		
				告示年月日	令和3年2月19日	所在地	宇和島市津島町榎川・御内		

参考資料



参考資料：航空写真	土砂災害防止法施行令第二条の基準に該当する区域（土砂災害警戒区域）			自然現象の種類	地滑り	箇所番号	486-NK-378	箇所名	道ノ川
	土砂災害防止法施行令第三条の基準に該当する区域（土砂災害特別警戒区域）		縮尺 1:2,500	告示番号	愛媛県告示第172号	地滑り区域名	B		
				告示年月日	令和3年2月19日	所在地	宇和島市津島町榎川・御内		

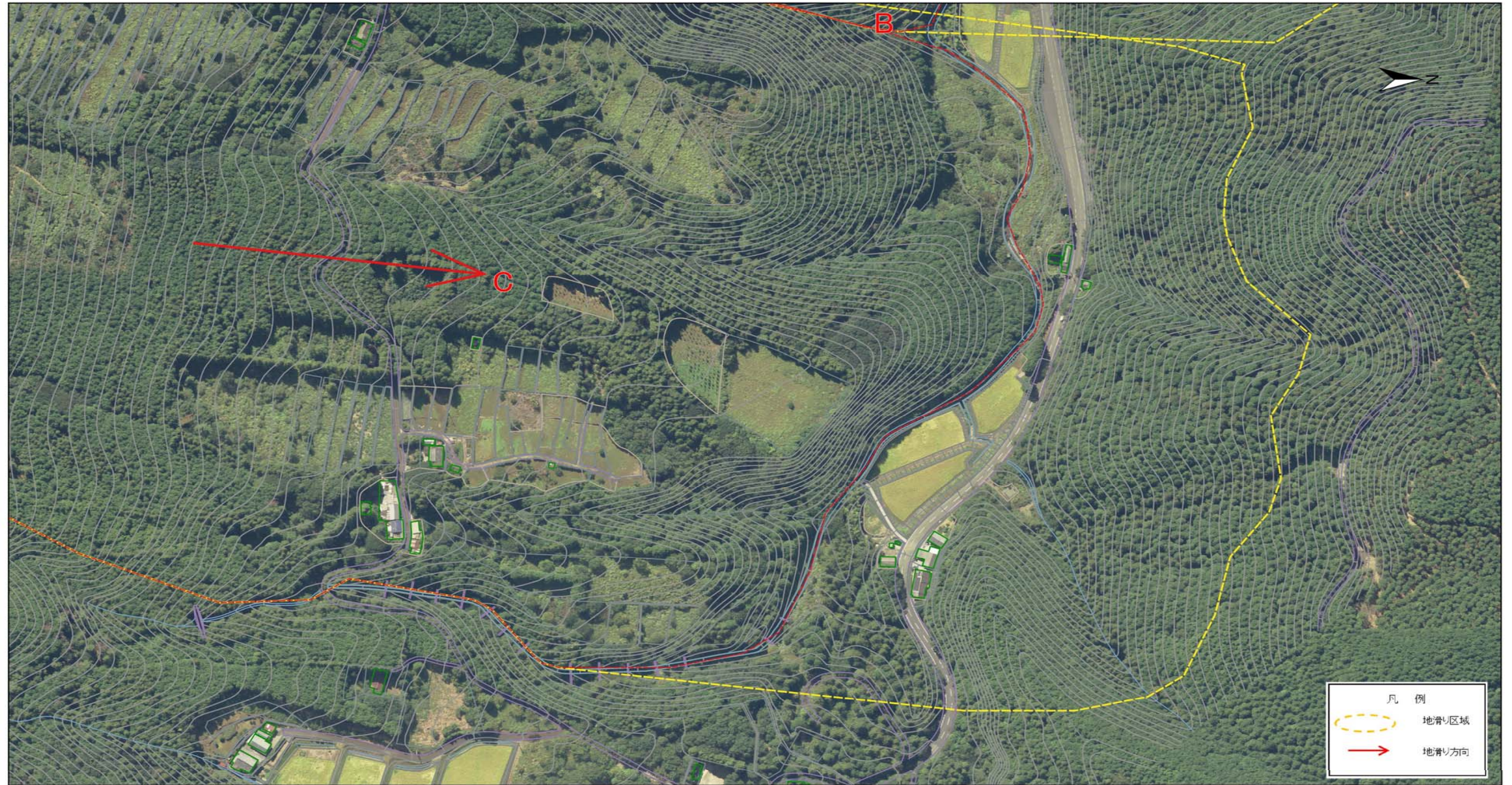
参考資料



参考資料：航空写真	土砂災害防止法施行令第二条の基準に該当する区域（土砂災害警戒区域）			自然現象の種類	地滑り	箇所番号	486-NK-378	箇所名	道ノ川
	土砂災害防止法施行令第三条の基準に該当する区域（土砂災害特別警戒区域）		縮尺 1:2,500	告示番号	愛媛県告示第172号	地滑り区域名	B, C		
				告示年月日	令和3年2月19日	所在地	宇和島市津島町榎川・御内		



参考資料



50 0 50 100 150 m

参考資料：航空写真

土砂災害防止法施行令第二条の基準に該当する区域（土砂災害警戒区域）



自然現象の種類

地滑り

箇所番号

486-NK-378

箇所名

道ノ川

告示番号

愛媛県告示第172号

地滑り区域名

C

土砂災害防止法施行令第三条の基準に該当する区域（土砂災害特別警戒区域）



縮尺  
1:2,500

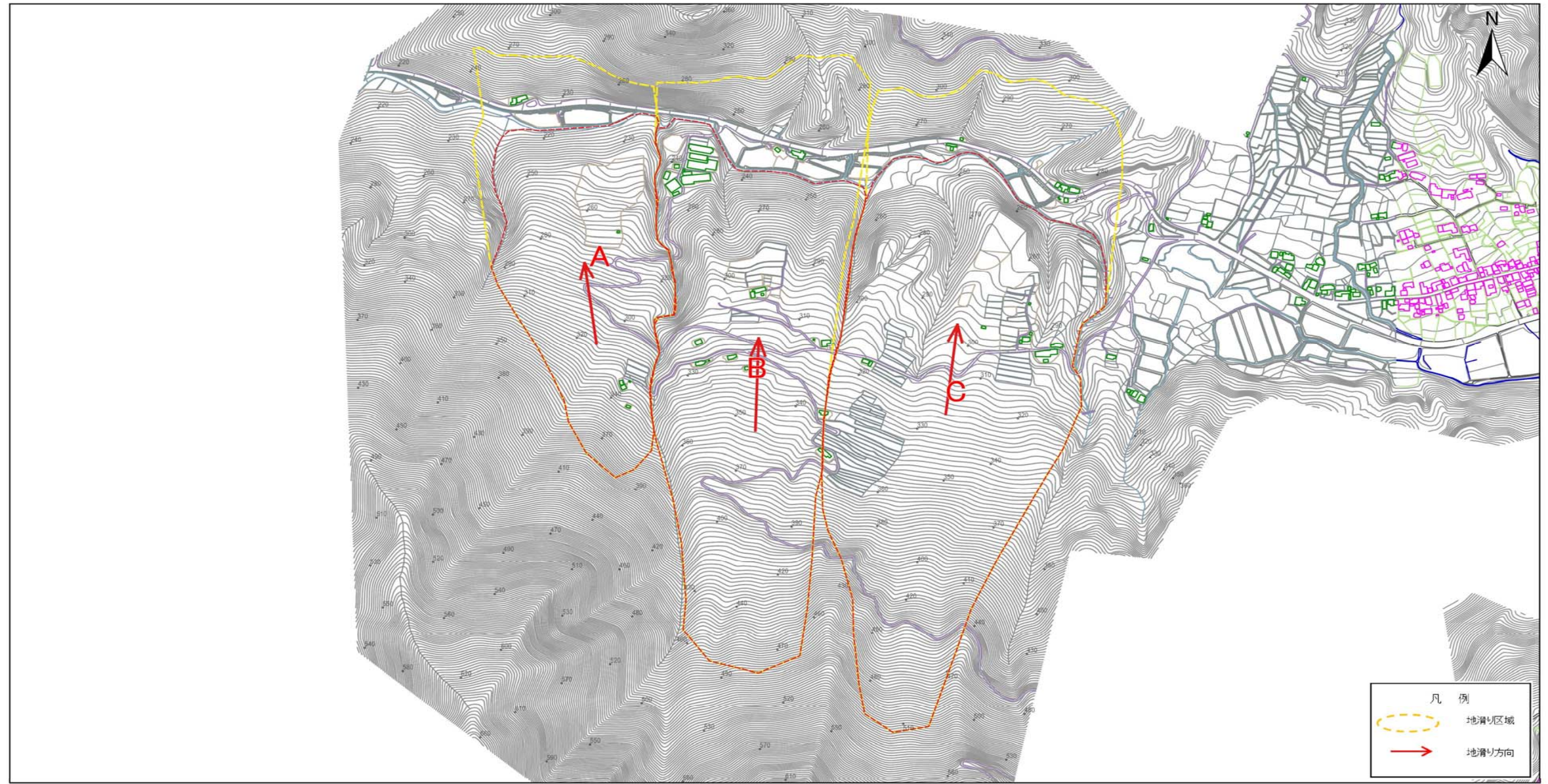
告示年月日

令和3年2月19日

所在地

宇和島市津島町榎川・御内

参考資料（全体図）

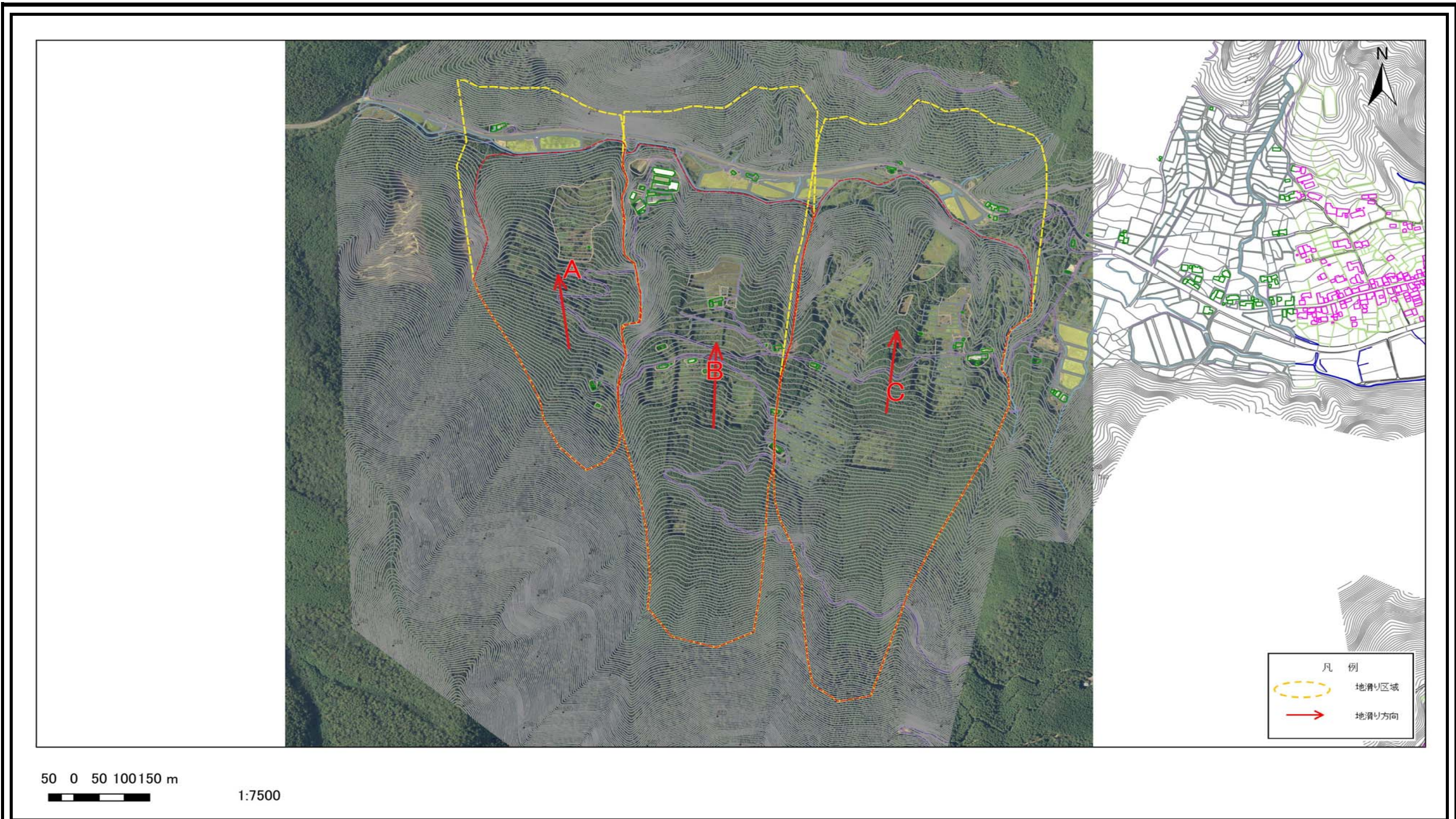


50 0 50 100 150 m

1:7500

参考資料（全体図）	土砂災害防止法施行令第二条の基準に該当する区域（土砂災害警戒区域）		N 縮尺 1:7,500	自然現象の種類	地滑り	箇所番号	486-NK-378	箇所名	道ノ川
	土砂災害防止法施行令第三条の基準に該当する区域（土砂災害特別警戒区域）			告示番号	愛媛県告示第172号	地滑り区域名	A, B, C		
				告示年月日	令和3年2月19日	所在地	宇和島市津島町榎川・御内		

参考資料（全体図）



参考資料（全体図）航空写真	土砂災害防止法施行令第二条の基準に該当する区域（土砂災害警戒区域）		N 縮尺 1:7,500	自然現象の種類	地滑り	箇所番号	486-NK-378	箇所名	道ノ川
	土砂災害防止法施行令第三条の基準に該当する区域（土砂災害特別警戒区域）			告示番号	愛媛県告示第172号	地滑り区域名	A, B, C		
				告示年月日	令和3年2月19日	所在地	宇和島市津島町榎川・御内		