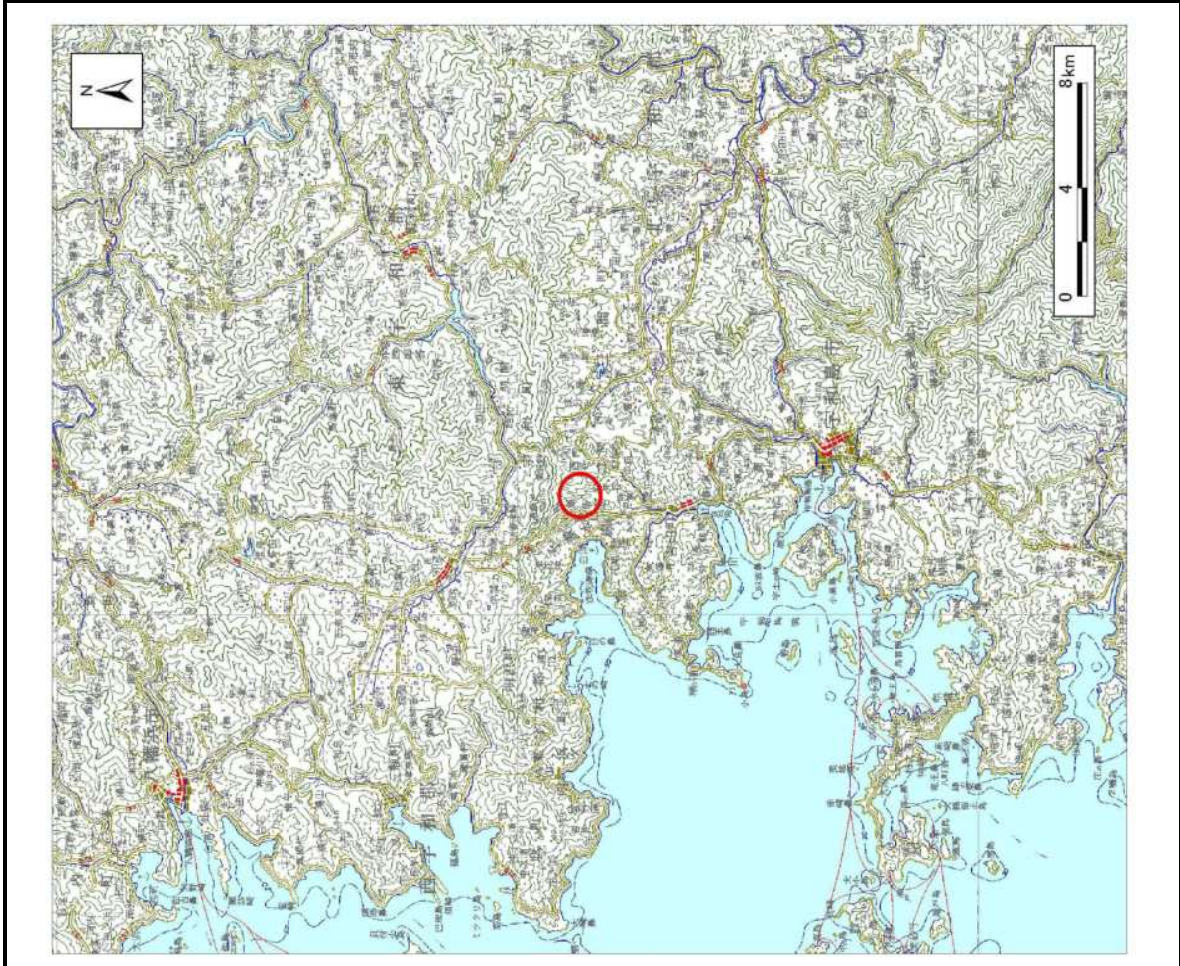
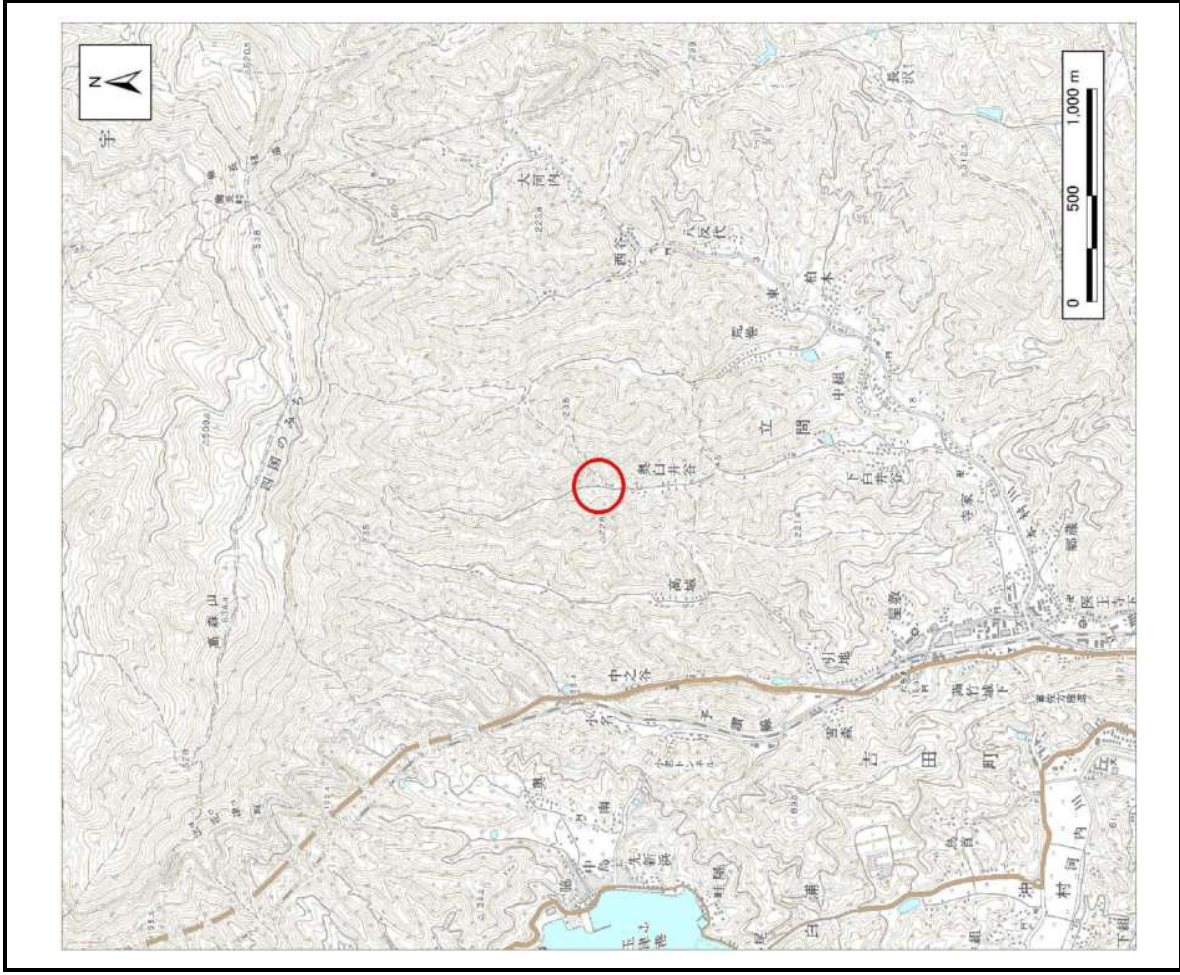


土砂災害警戒区域等の指定の公示に係る図書（その1）



(1/200,000)



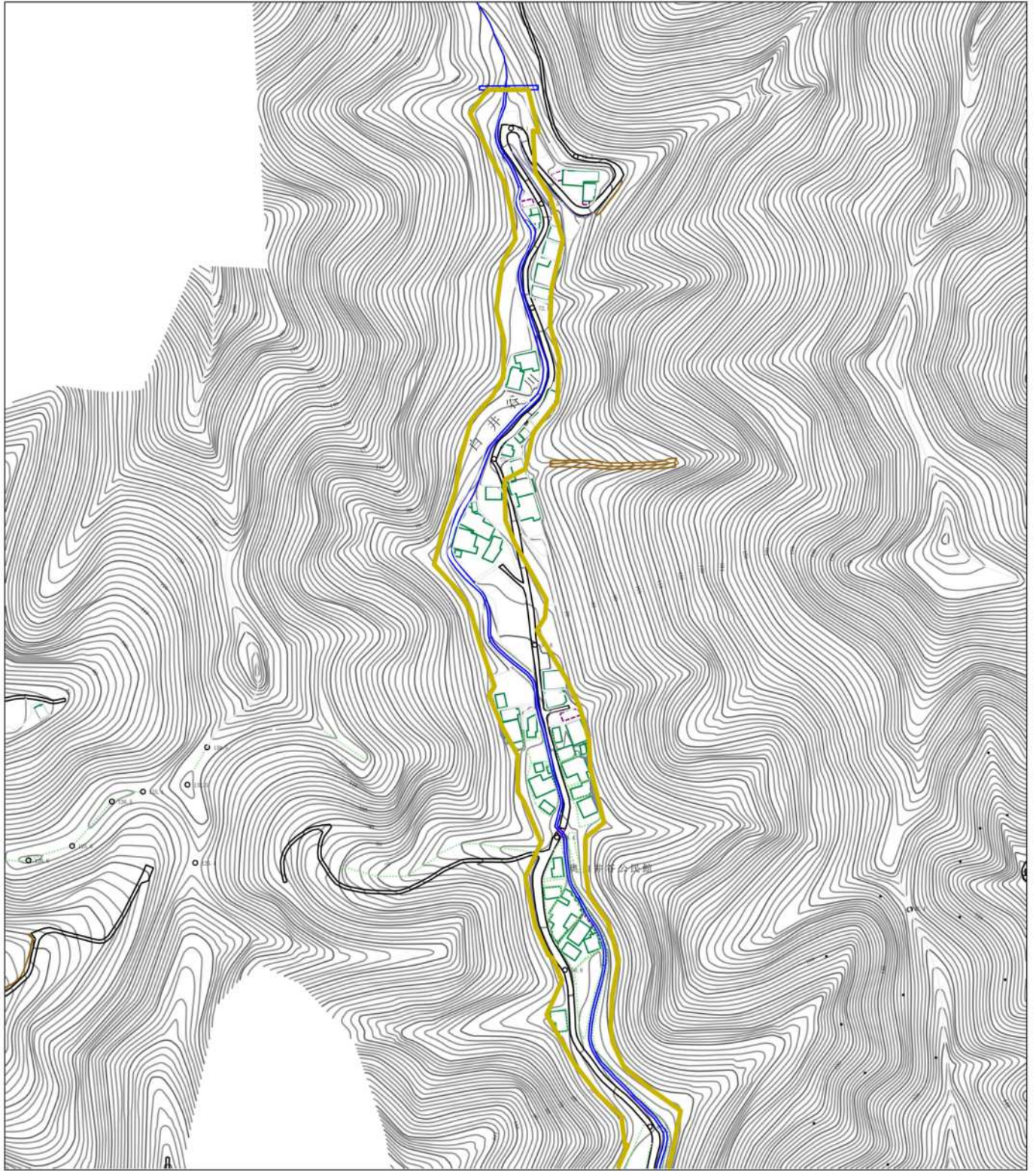
(1/25,000)

自然現象の種類	土石流
溪流番号	481-1337
溪流名	奥白井谷川
所在地	宇和島市吉田町立間

様式-1 (土)
土砂災害警戒区域・土砂災害特別警戒区域 位置図

この地図は、国土地理院長の承認を得て、同院発行の20万分の1・2万5千分の1の地形図を複製したものである。（認証番号 平〇中復 第〇〇号・認証番号 平〇中復 第〇〇号）

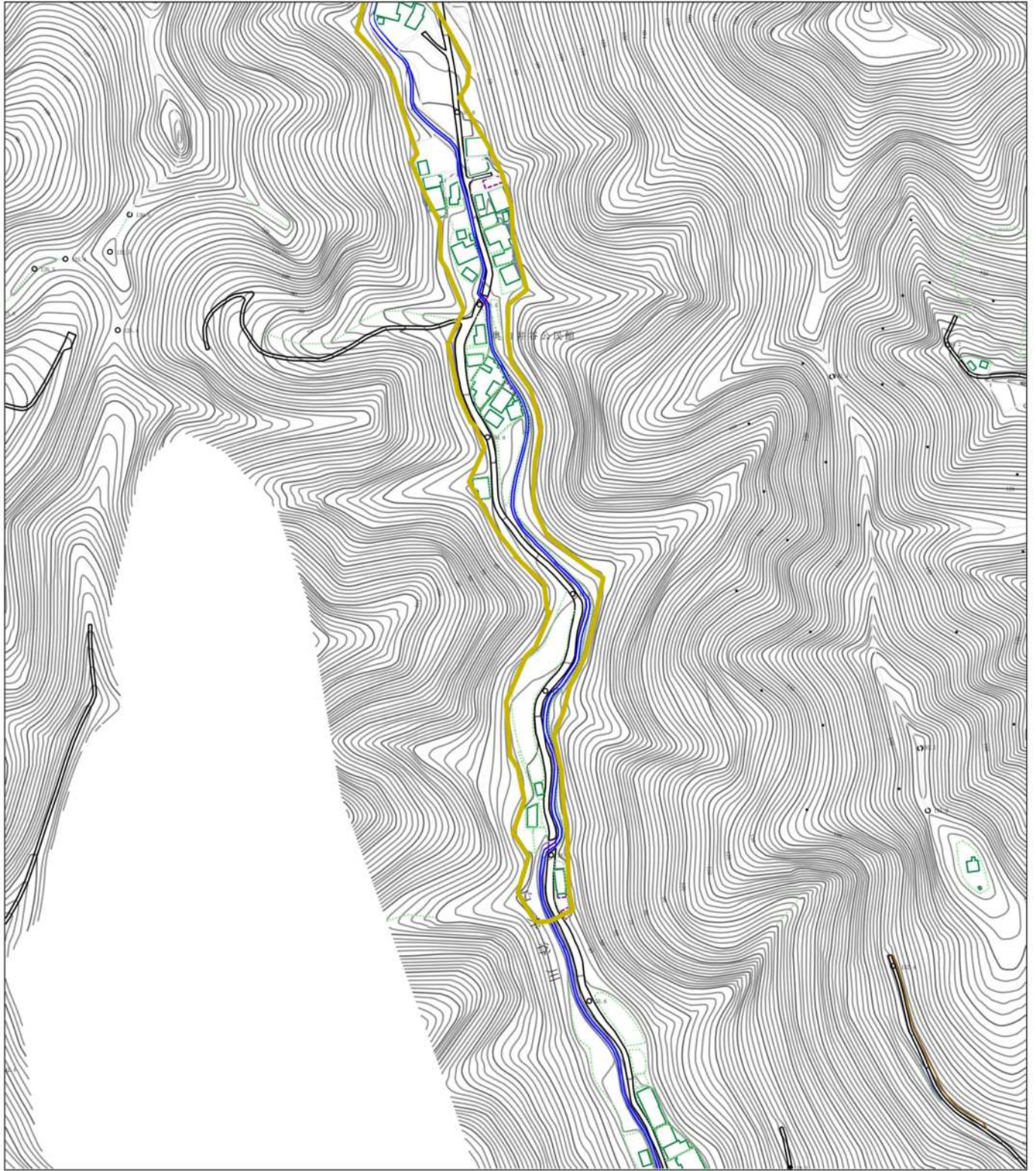
土砂災害警戒区域等の指定の公示に係る図書（その2）



0 1 2 3 4 5 6 7 8 × 10m

様式-2 (土) 土砂災害警戒区域・土砂災害特別警戒区域 区域図	土砂災害防止法施行令第2条の基準に該当する区域		N 縮尺 1:2,500	自然現象の種類	土石流	溪流番号	481-1337
	土砂災害防止法施行令第3条の基準に該当する区域			告示番号	愛媛県告示第925号	溪流名	奥白井谷川
	それ以外の区域			告示年月日	令和5年8月25日	所在地	宇和島市吉田町立間

土砂災害警戒区域等の指定の公示に係る図書（その2）



0 1 2 3 4 5 6 7 8 × 10m

様式-2 (土) 土砂災害警戒区域・土砂災害特別警戒区域 区域図	土砂災害防止法施行令第2条の基準に該当する区域		N 縮尺 1:2,500	自然現象 の種類	土石流	溪流番号	481-1337
	土砂災害防止法施行令第3条の基準に該当する区域			告示番号	愛媛県告示第925号	溪流名	奥白井谷川
	それ以外の区域			告示年月日	令和5年8月25日	所在地	宇和島市吉田町立間