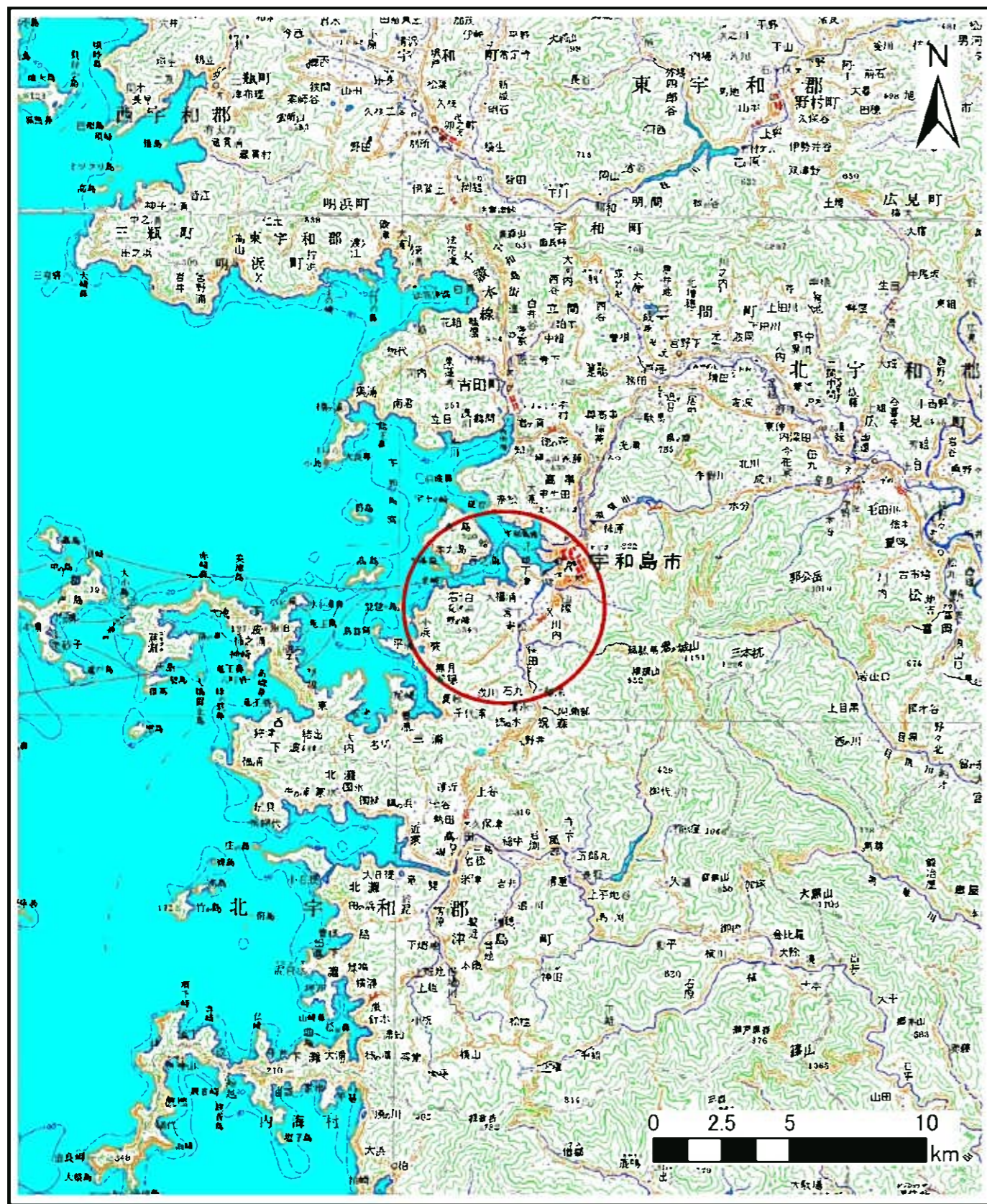
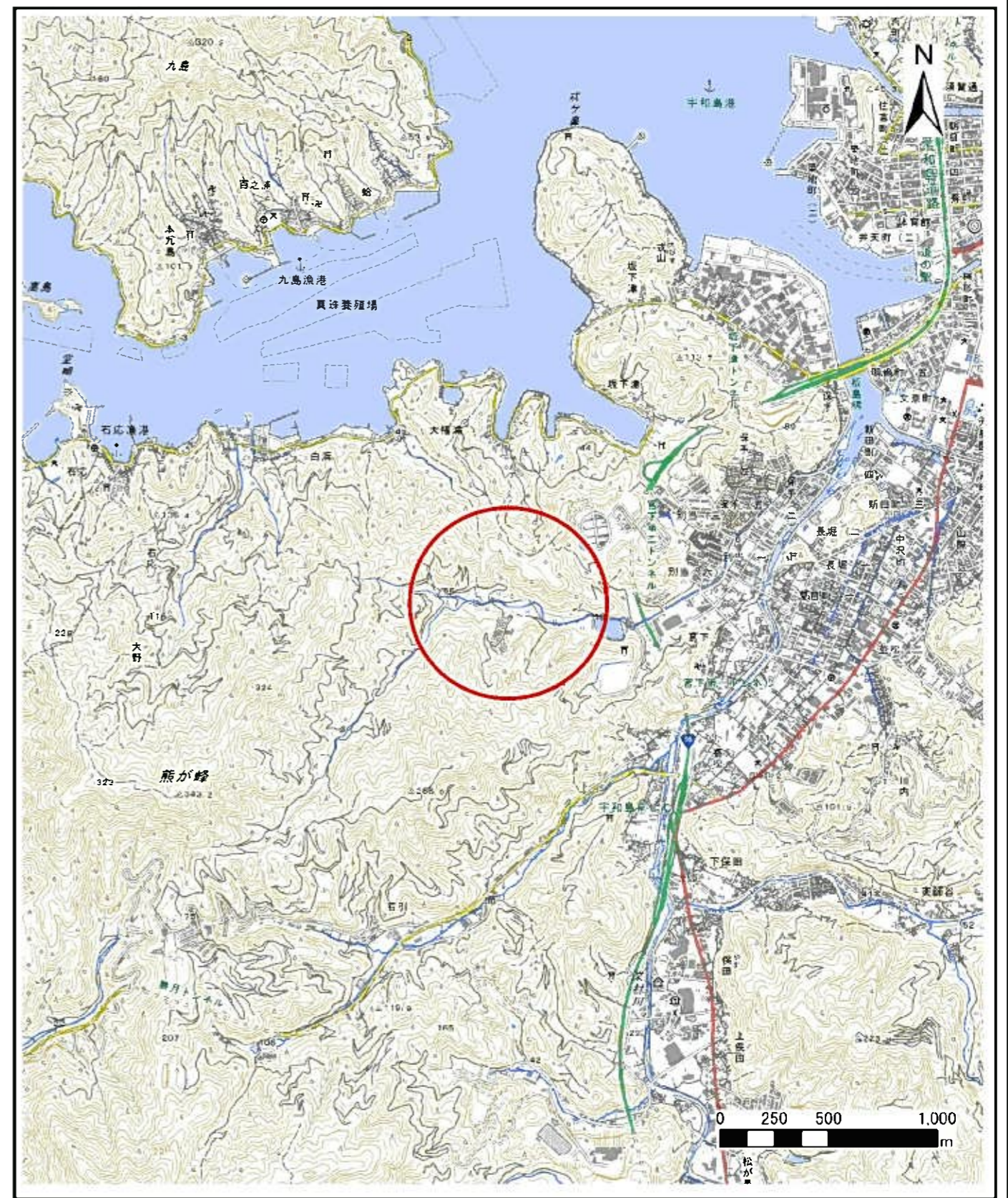


土砂災害警戒区域等の指定の公示に係る図書（その1）



(1/200,000)



(1/25,000)

様式-1 (土)
土砂災害警戒区域・特別警戒区域 位置図

自然現象の種類	土石流
渓流番号	203-J041
渓流名	日の平西川
所在地	宇和島市宮下

この地図は、国土地理院長の承認を得て、同院発行の数値地図200000（地図画像）及び数値地図25000（地図画像）を複製したものである。（承認番号 平28四複、第53号）承認を得て作成した複製品を第三者がさらに複製する場合には、国土地理院の長の承認を得なければなりません。

土砂災害警戒区域等の指定の公示に係る図書（その2）



0 1 × 100m

様式-2 (土)

土砂災害警戒区域・土砂災害特別警戒区域
区域図

土砂災害防止法施行令第2条の基準に該当する区域		N 縮尺 1:2,500	自然現象 の種類	土石流	溪流番号	203-J041
土砂災害防止法施行令第3条の基準に該当する区域			告示番号	愛媛県告示第288号	溪流名	日の平西川
土砂災害防止法施行令第4条の基準に該当する区域			告示年月日	令和3年3月16日	所在地	宇和島市宮下
それ以外の区域						