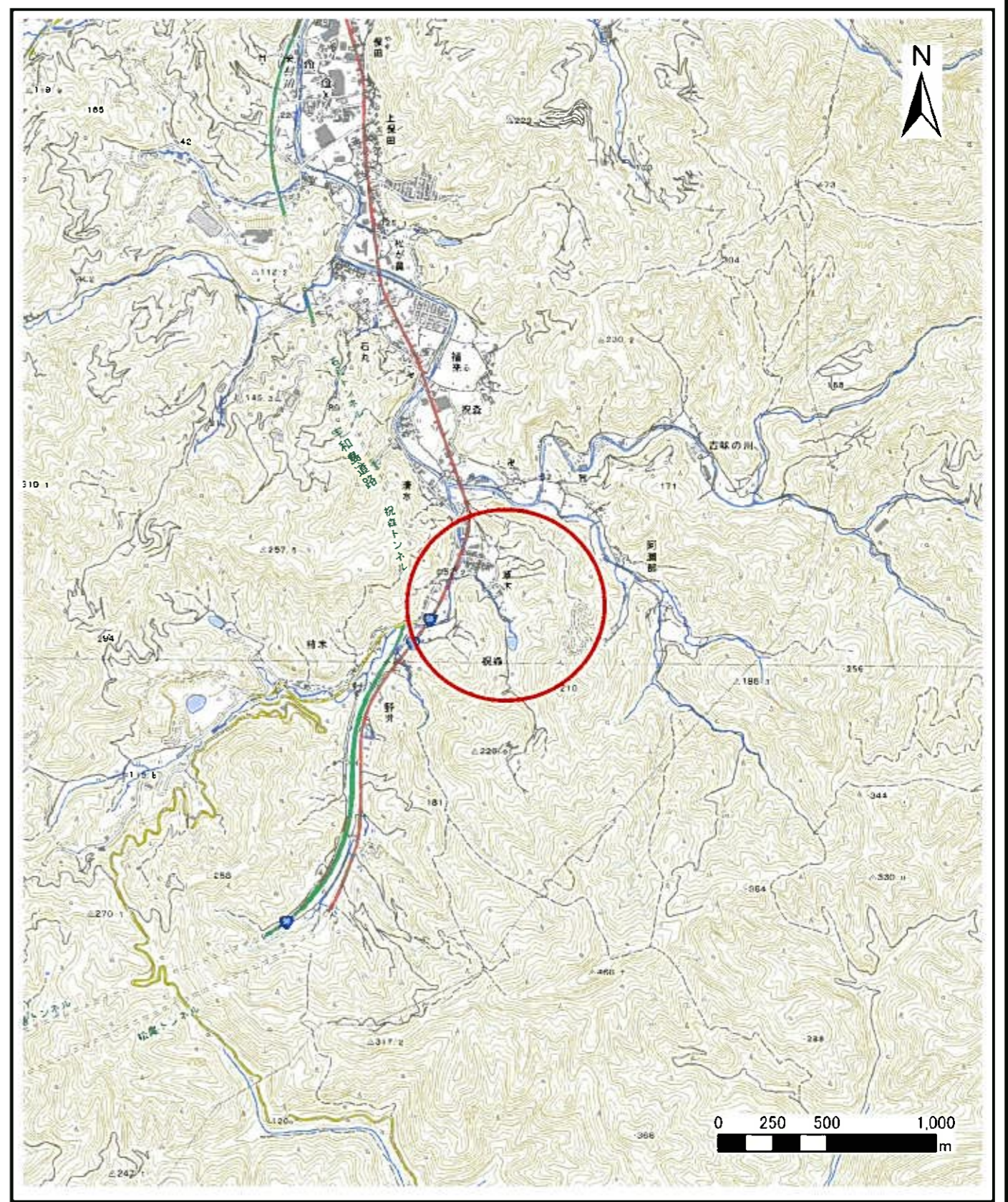
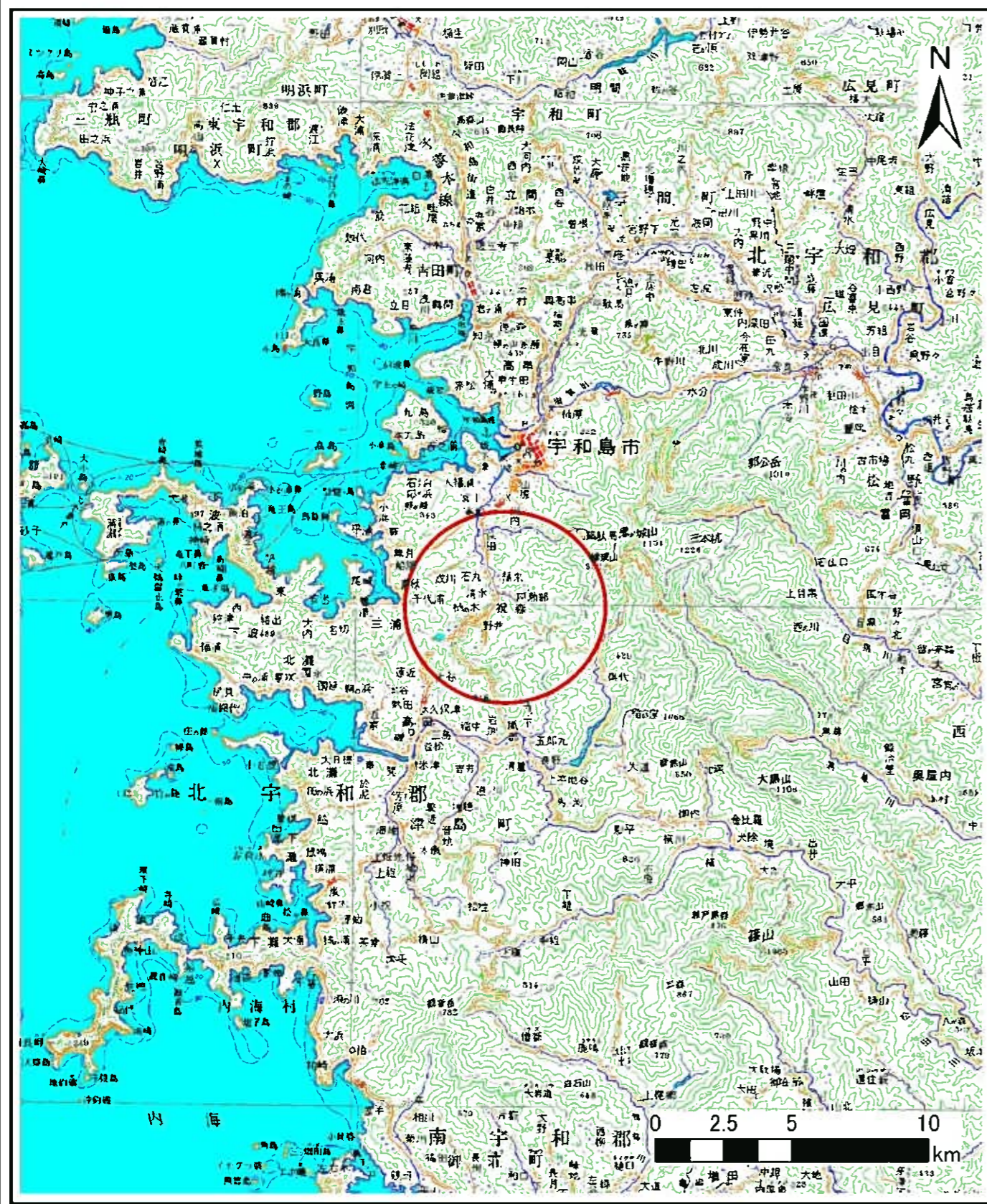


土砂災害警戒区域等の指定の公示に係る図書（その1）

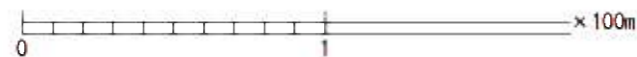


様式-1 (土)
土砂災害警戒区域・特別警戒区域 位置図

| | |
|---------|------------|
| 自然現象の種類 | 土石流 |
| 溪流番号 | 203-J030-1 |
| 溪流名 | 草木川 |
| 所在地 | 宇和島市祝森 |

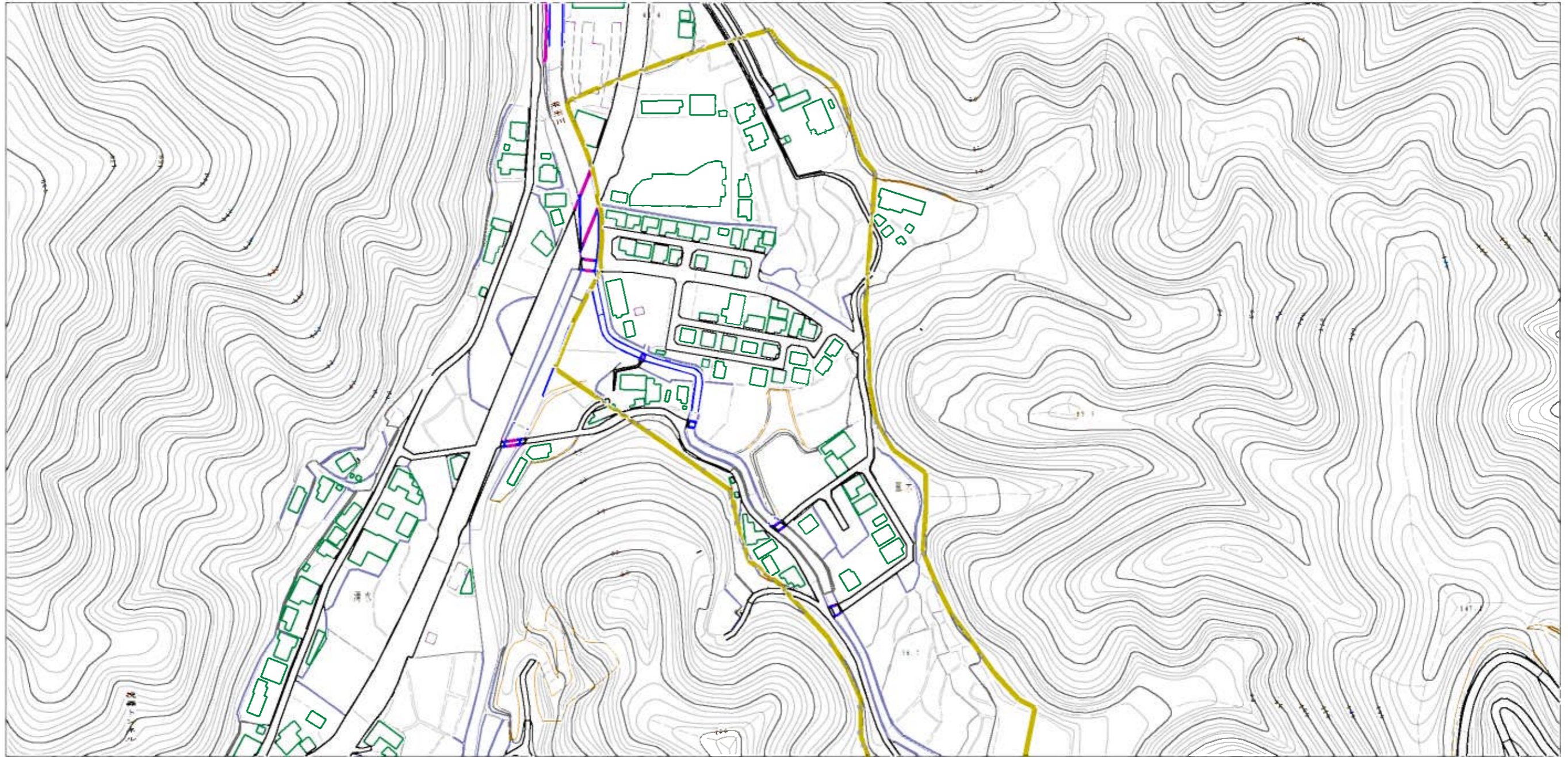
この地図は、国土地理院長の承認を得て、同院発行の数値地図200000（地図画像）及び数値地図25000（地図画像）を複製したものである。（承認番号 平28四複、第53号）承認を得て作成した複製品を第三者がさらに複製する場合には、国土地理院の長の承認を得なければなりません。

土砂災害警戒区域等の指定の公示に係る図書（その2）



| | | | | | | | |
|--|--------------------------|--|--------------------|-------------|------------|------|------------|
| 様式-2 (土) 土砂災害警戒区域・土砂災害特別警戒区域 区域図 | 土砂災害防止法施行令第22条の基準に該当する区域 | | N 縮尺 1:2,500 | 自然現象 の種類 | 土石流 | 溪流番号 | 203-J030-1 |
| | 土砂災害防止法施行令第23条の基準に該当する区域 | | | 告示番号 | 愛媛県告示第291号 | 溪流名 | 草木川 |
| | それ以外の区域 | | | 告示年月日 | 令和3年3月16日 | 所在地 | 宇和島市祝森 |

土砂災害警戒区域等の指定の公示に係る図書（その2）



0 1 × 100m

様式-2 (土)

土砂災害警戒区域・土砂災害特別警戒区域
区域図

| | | | | | | |
|--------------------------|--|--------------------|-------------|------------|--------|------------|
| 土砂災害防止法施行令第21条の基準に該当する区域 | | N 縮尺 1:2,500 | 自然現象 の種類 | 土石流 | 溪流番号 | 203-J030-1 |
| 土砂災害防止法施行令第22条の基準に該当する区域 | | | 告示番号 | 愛媛県告示第291号 | 溪流名 | 草木川 |
| 土砂災害防止法施行令第23条の基準に該当する区域 | | 告示年月日 | 令和3年3月16日 | 所在地 | 宇和島市祝森 | |
| それ以外の区域 | | | | | | |