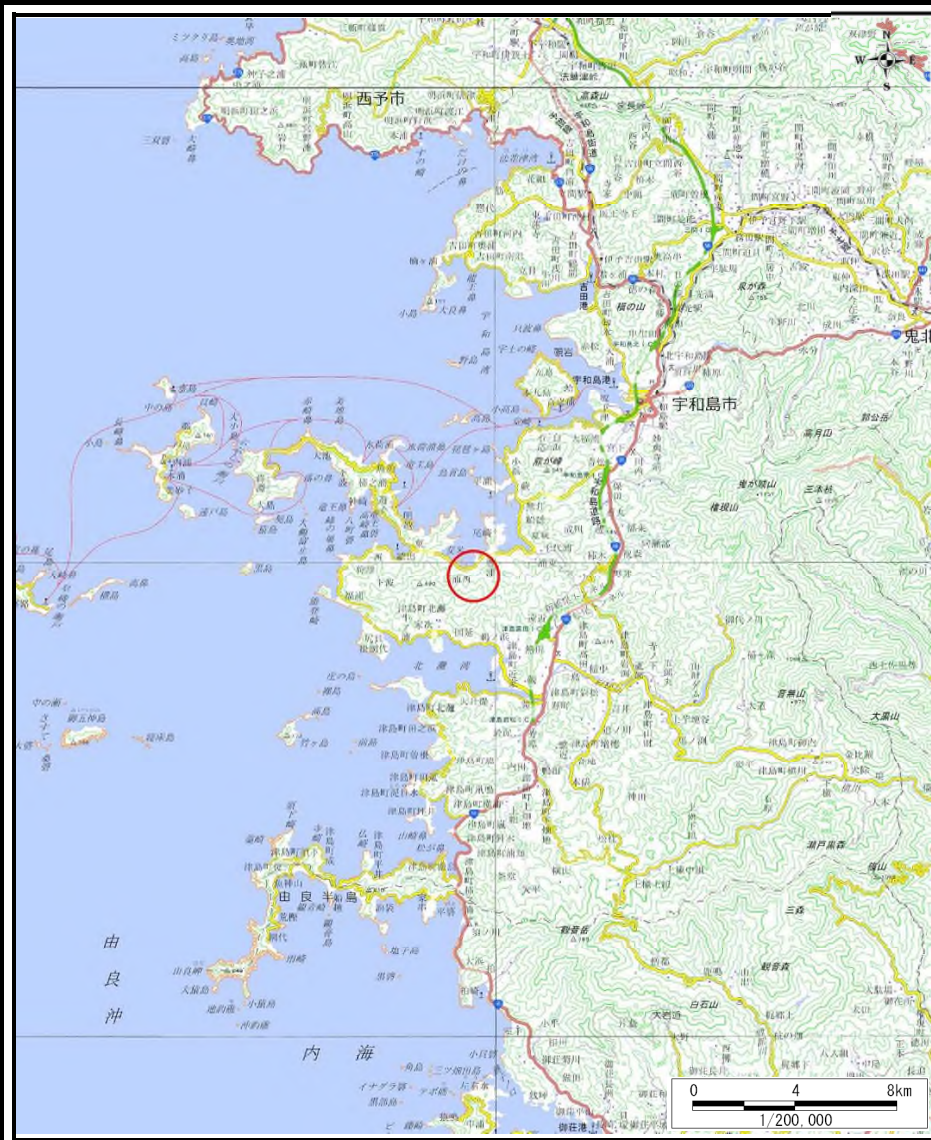


土砂災害警戒区域等の指定の公示に係る図書（その1）



(1/200,000)



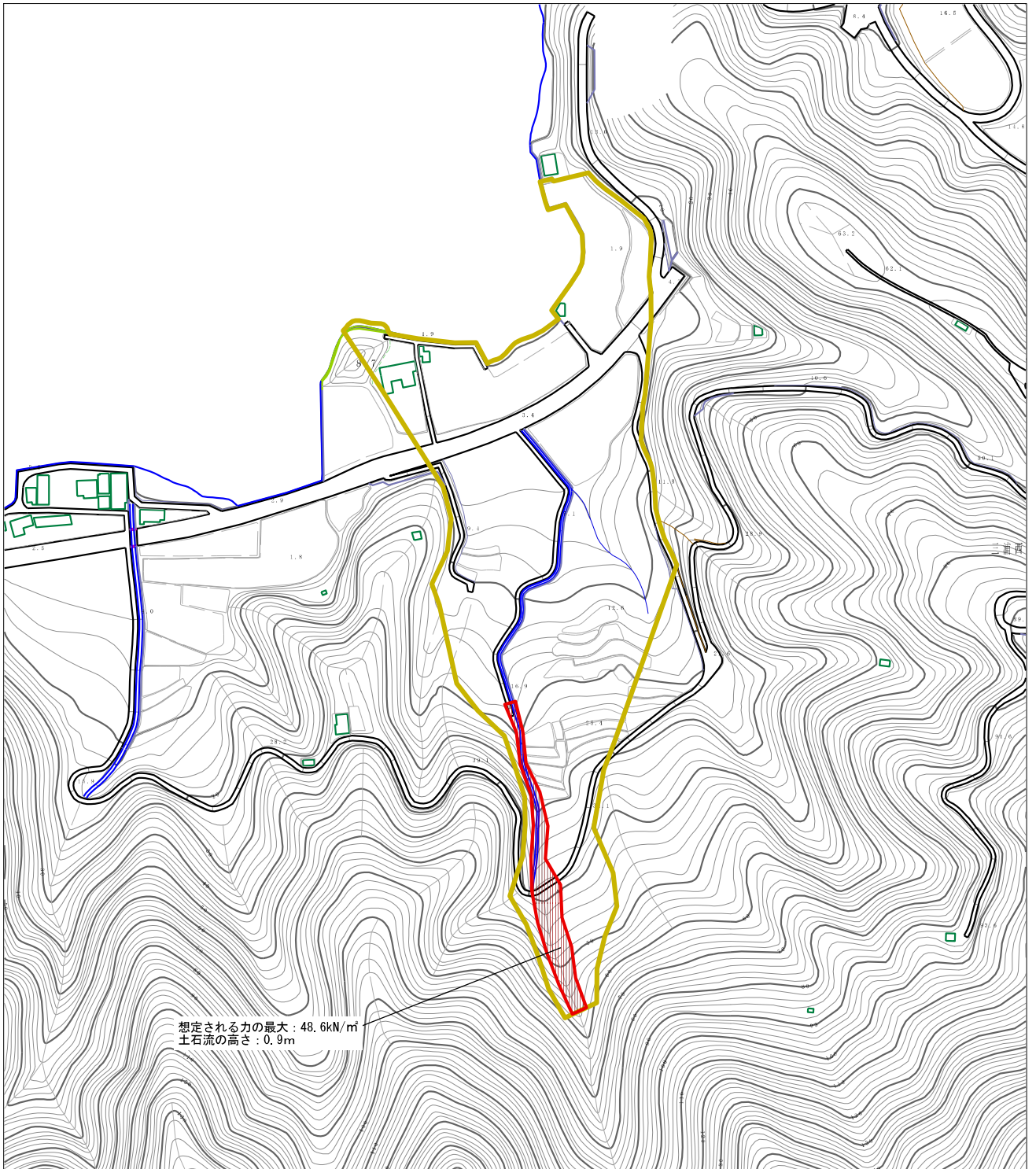
(1/25,000)

様式-1 (土)  
土砂災害警戒区域・土砂災害特別警戒区域 位置図

自然現象の種類	土石流
溪流番号	203-2041-1
溪流名	瀬倉川
所在地	宇和島市三浦西

この地図は、国土地理院長の承認を得て、同院発行の数値地図200000（地図画像）、及び数値地図25000（地図画像）を複製したものである。（承認番号 国地四複第55号） 許可なく複製を禁ずる。

土砂災害警戒区域等の指定の公示に係る図書（その2）



想定される力の最大 : 48.6kN/m<sup>2</sup>  
土石流の高さ : 0.9m



様式-2 (土) 土砂災害警戒区域・土砂災害特別警戒区域 区域図	土砂災害防止法施行令第二条の基準に該当する区域		N 縮尺 1:2,500	自然現象の種類	土石流	渓流番号	203-2041-1
	土砂災害防止法施行令第3条の基準に該当する区域			告示番号	愛媛県告示第291号	渓流名	瀬倉川
	それ以外の区域			告示年月日	令和3年3月16日	所在地	宇和島市三浦西