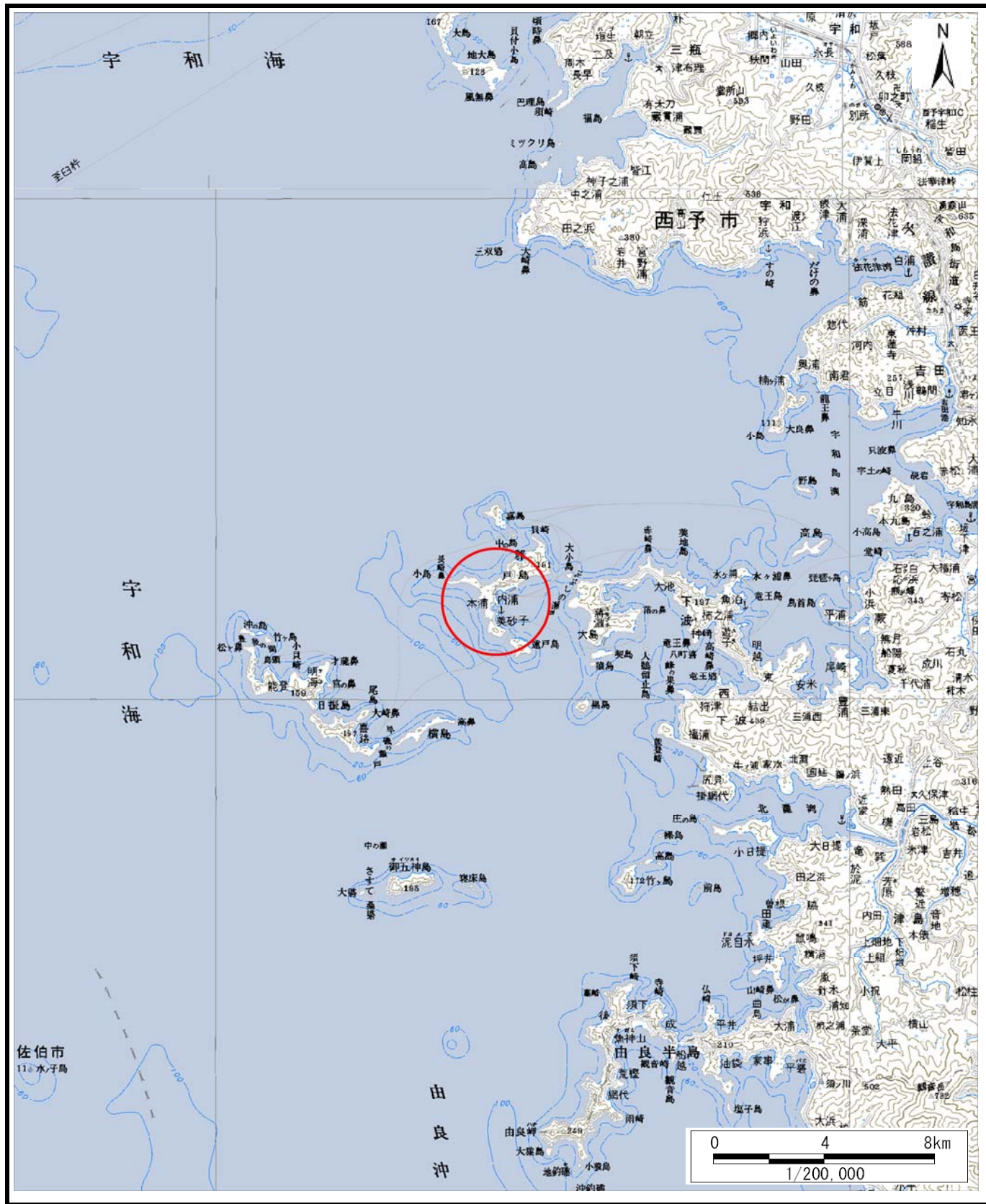
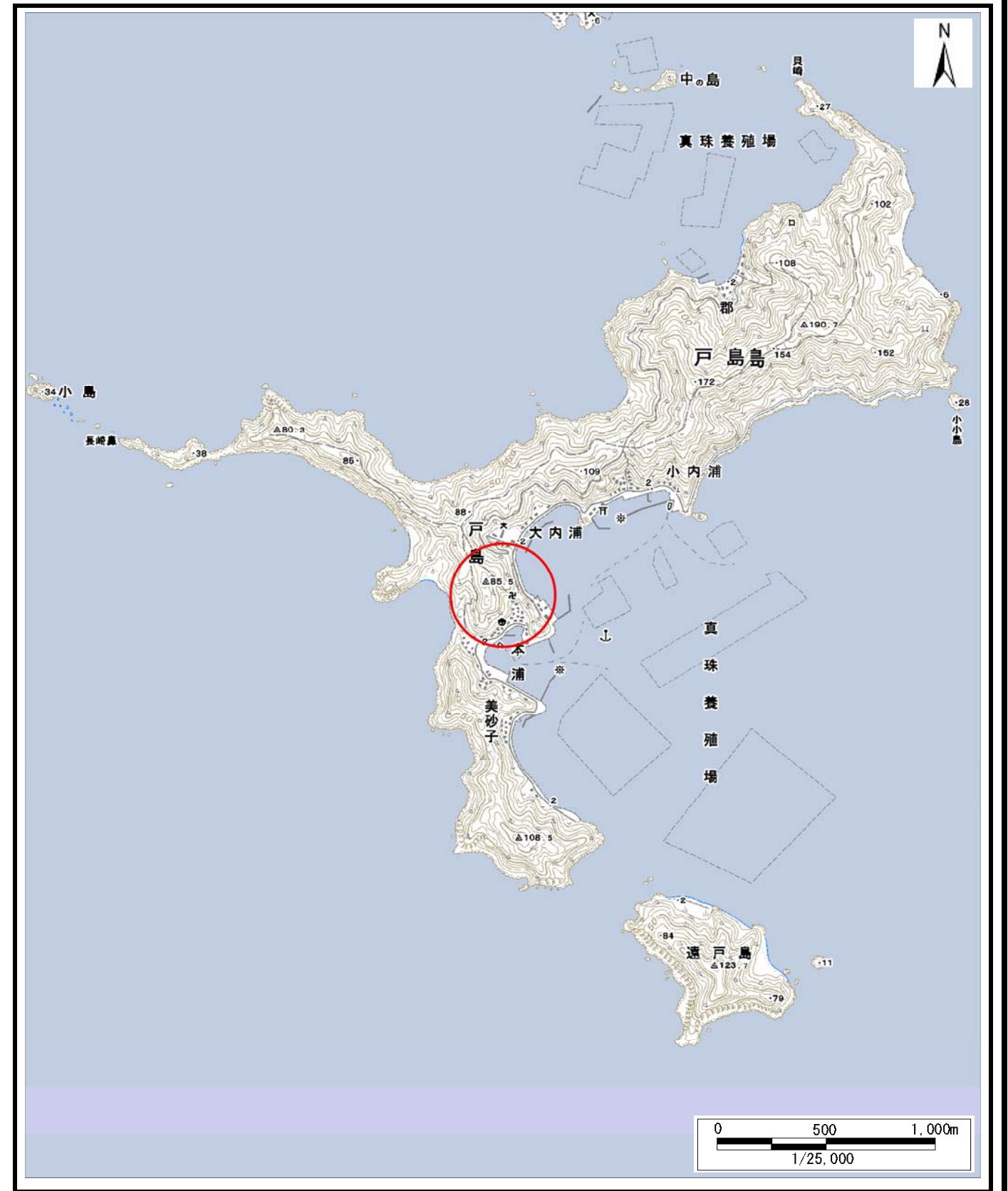


# 土砂災害警戒区域等の指定の公示に係る図書（その1）



(1/200,000)



(1/25,000)

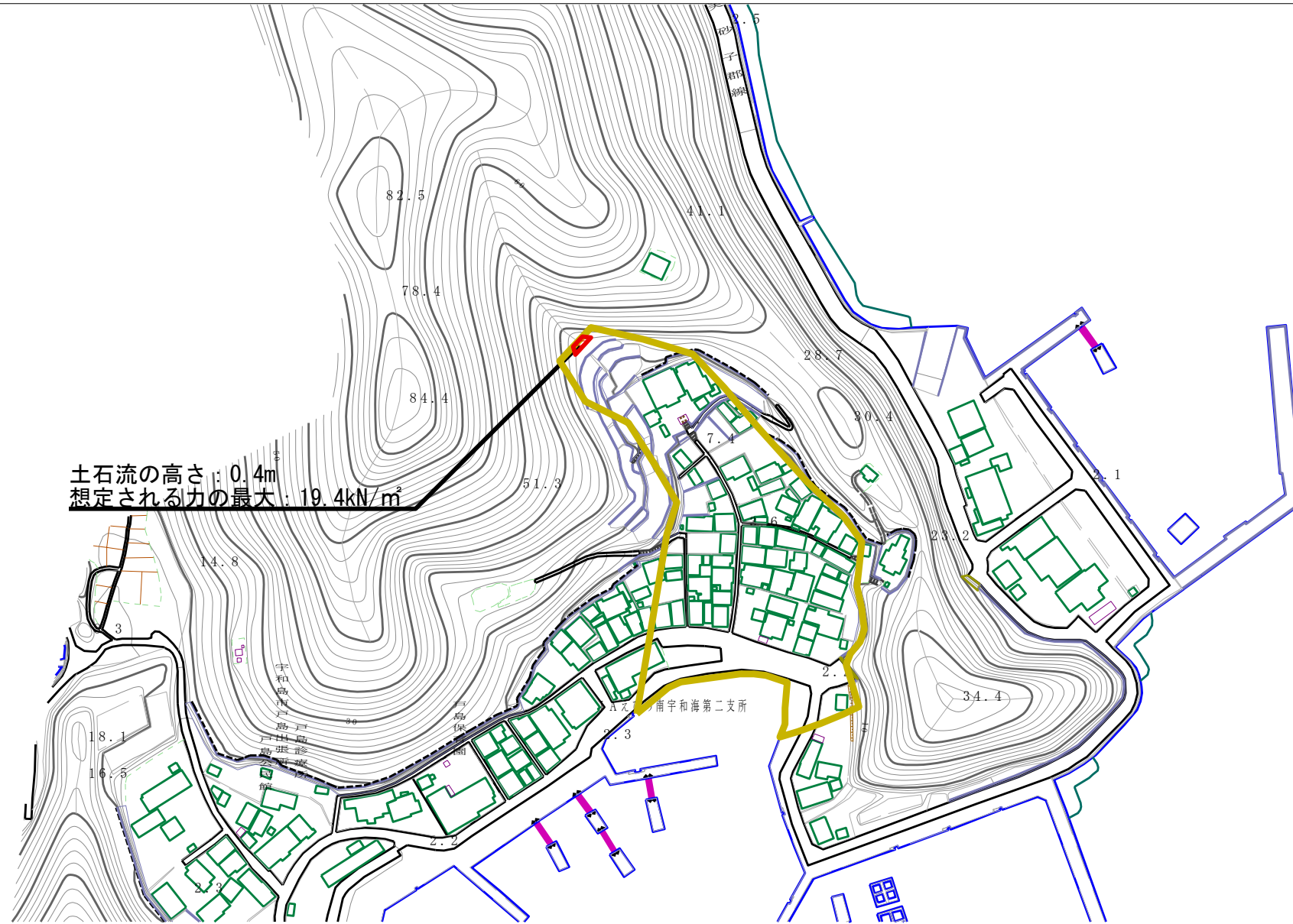
様式-1 (土)  
土砂災害警戒区域・土砂災害特別警戒区域 位置図

自然現象の種類	土石流
渓流番号	203-1240
渓流名	本浦川
所在地	宇和島市戸島

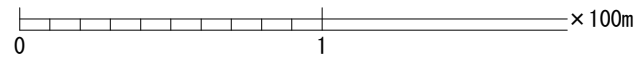
この地図は、国土地理院長の承認を得て、同院発行の数値地図200000（地図画像）及び数値地図25000（地図画像）を複製したものである。（承認番号 平28四複、第82号） 許可なく複製を禁ずる。



土砂災害警戒区域等の指定の公示に係る図書（その2）



土石流の高さ: 0.4m  
 想定される力の最大: 19.4kN/m<sup>2</sup>



様式-2 (土)

土砂災害警戒区域・土砂災害特別警戒区域  
 区域図

土砂災害防止法施行令第2条の基準に該当する区域



自然現象  
 の種類

土石流

溪流番号

203-1240

土砂災害防止  
 法施行令第3  
 条の基準に該  
 当する区域

土石流の高さが1mを超える場合、土石等の  
 移動による力が50kN/m<sup>2</sup>を超える区域  
 土石流の高さが1mを超える場合、土石等の  
 移動による力が50kN/m<sup>2</sup>以下の区域



縮尺  
 1:2,500

告示番号

愛媛県告示第291号

溪流名

本浦川

告示年月日

令和3年3月16日

所在地

宇和島市戸島

その他の区域

