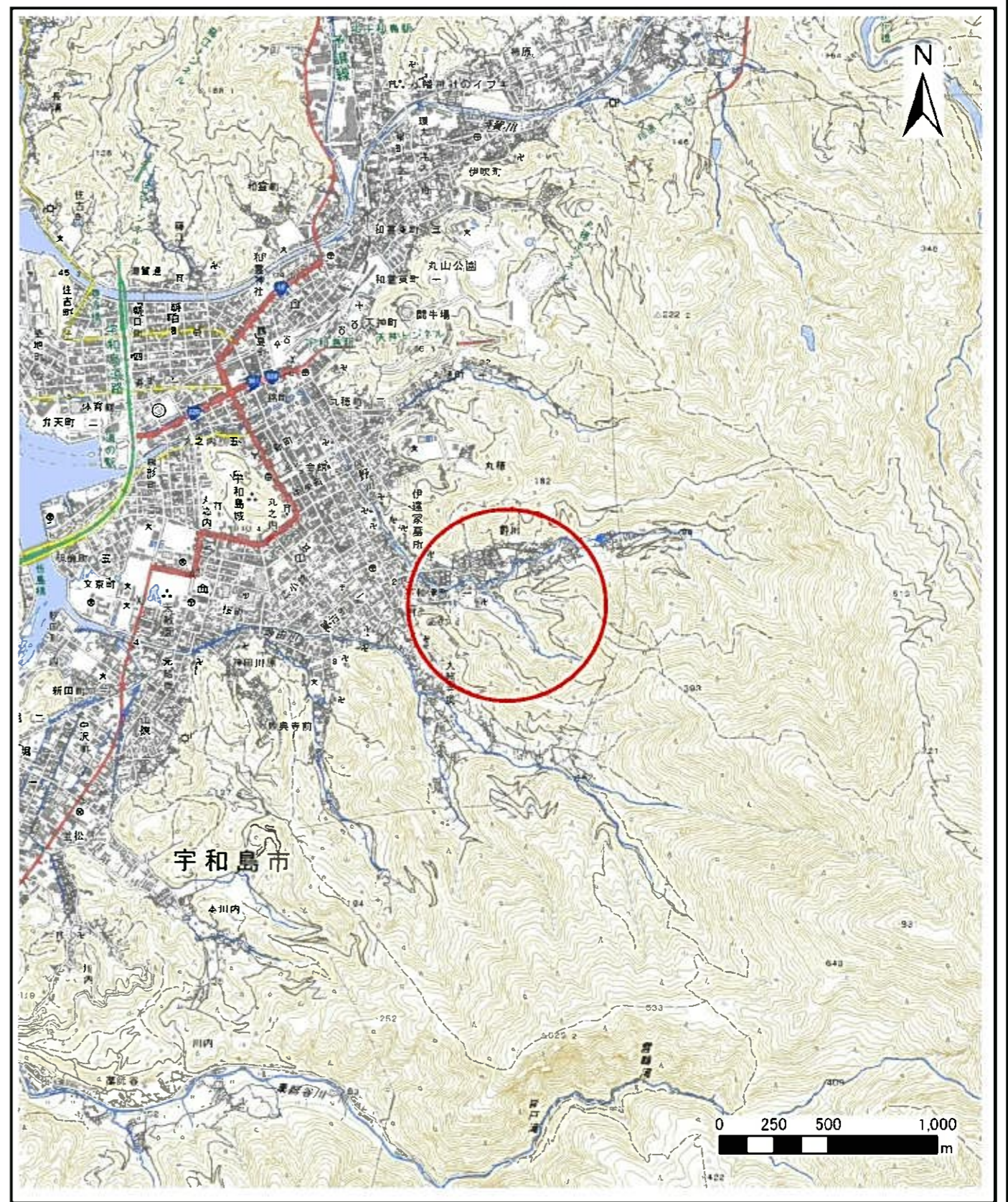
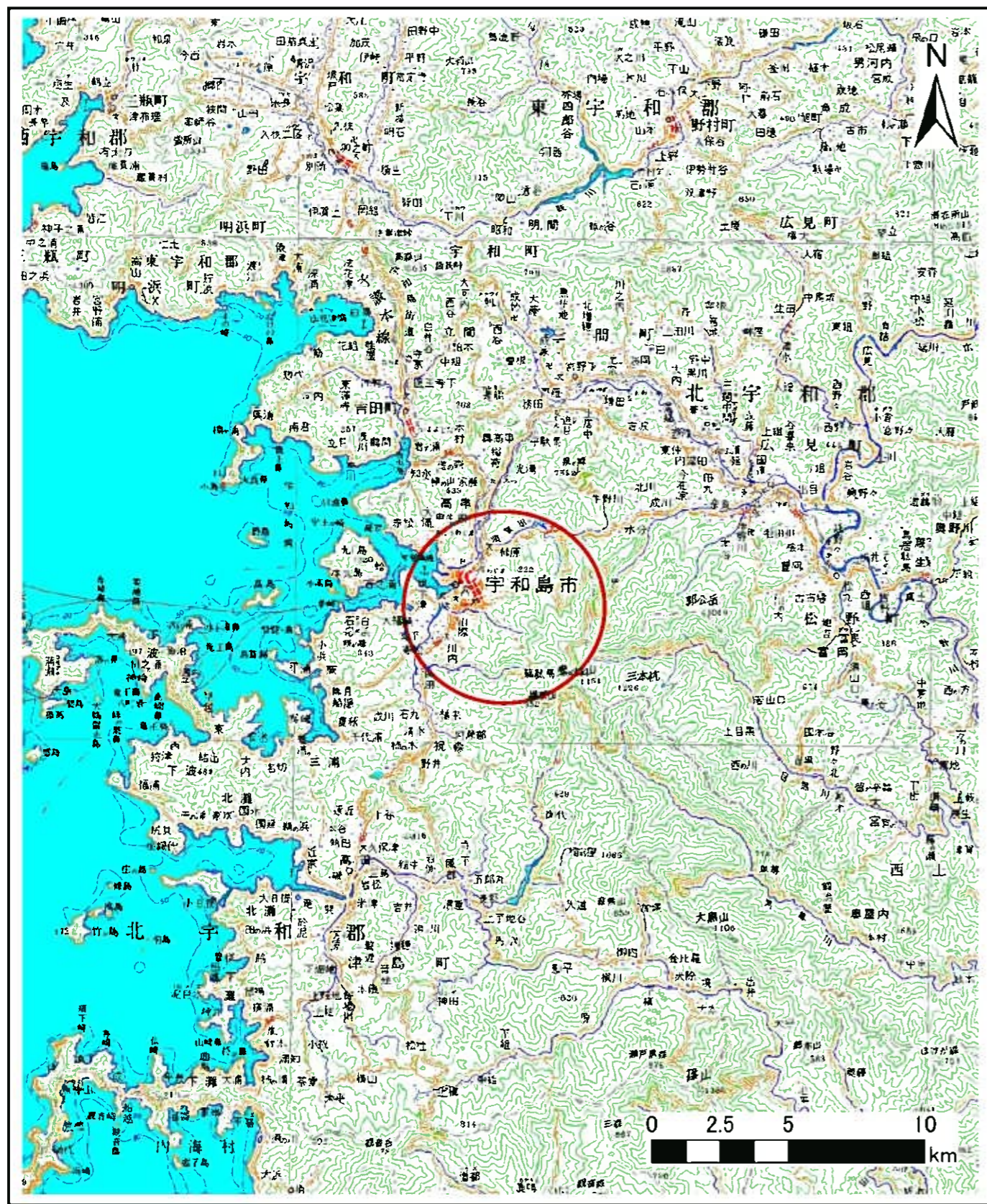


土砂災害警戒区域等の指定の公示に係る図書（その1）

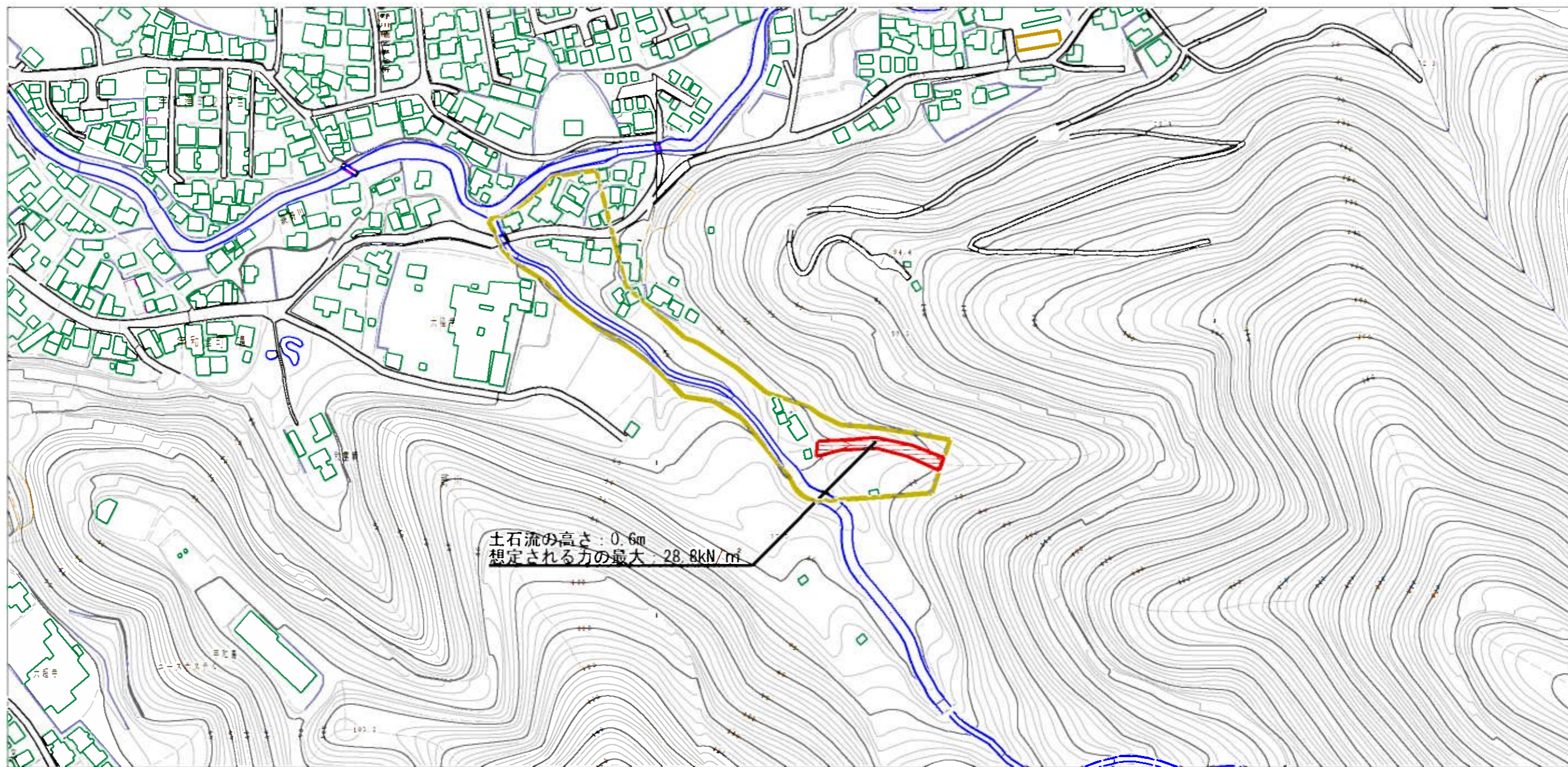


様式-1 (土)
土砂災害警戒区域・特別警戒区域 位置図

自然現象の種類	土石流
溪流番号	203-1077-1
溪流名	南辰野川
所在地	宇和島市野川・宇和津町1丁目

この地図は、国土地理院長の承認を得て、同院発行の数値地図20000（地図画像）及び数値地図25000（地図画像）を複製したものである。（承認番号 平28四複、第53号）
承認を得て作成した複製品を第三者がさらに複製する場合には、国土地理院長の承認を得なければなりません。

土砂災害警戒区域等の指定の公示に係る図書（その2）



様式-2（土）
土砂災害警戒区域・土砂災害特別警戒区域
区域図

土砂災害防止法施行令第21条の基準に該当する区域		N 縮尺 1:2,500	自然現象 の種類	土石流	溪流番号	203-1077-1
土砂災害防止法施行令第22条の基準に該当する区域			告示番号	愛媛県告示第291号	溪流名	南辰野川
土砂災害防止法施行令第23条の基準に該当する区域			告示年月日	令和3年3月16日	所在地	宇和島市野川・ 宇和津町1丁目
それ以外の区域						