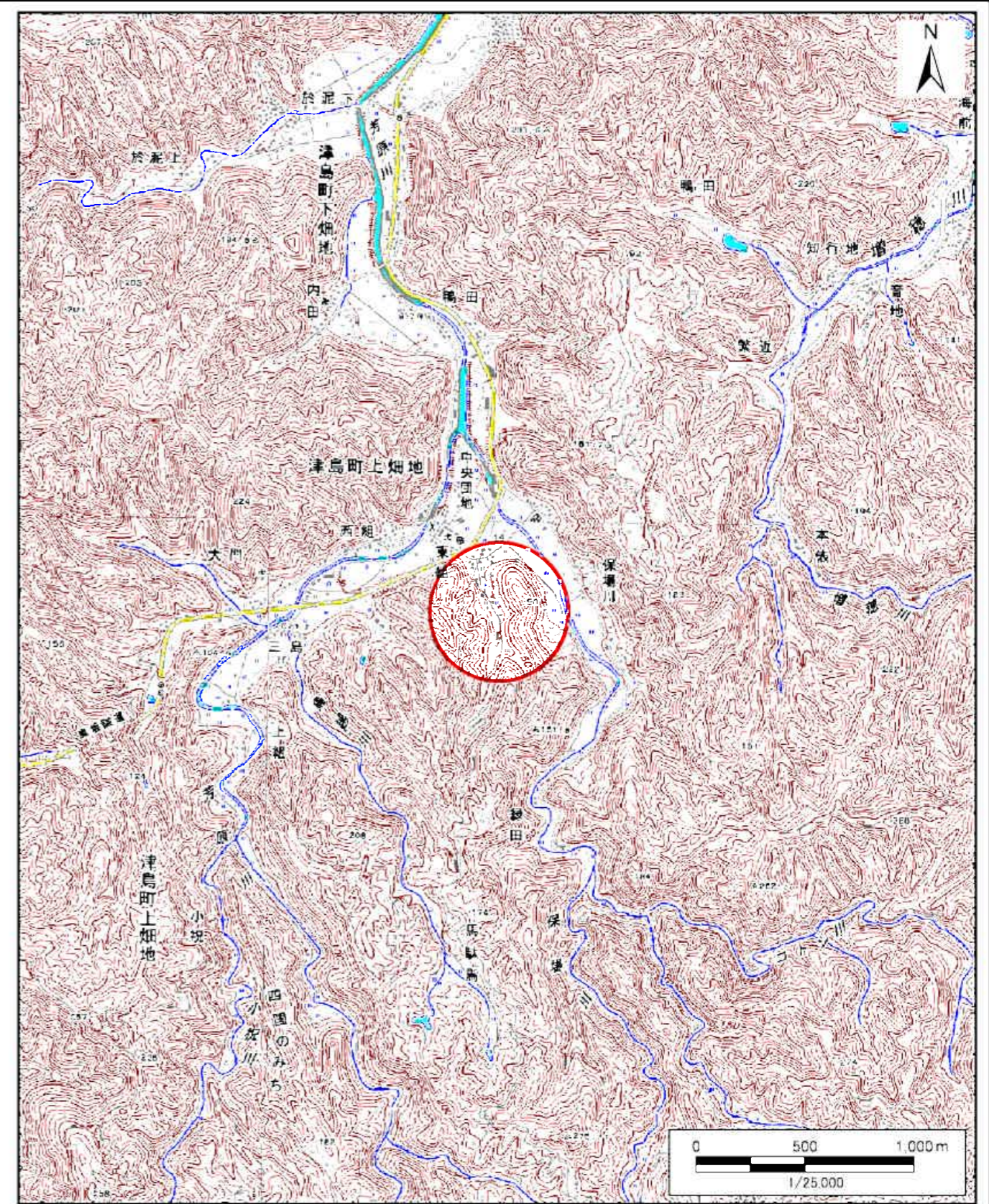
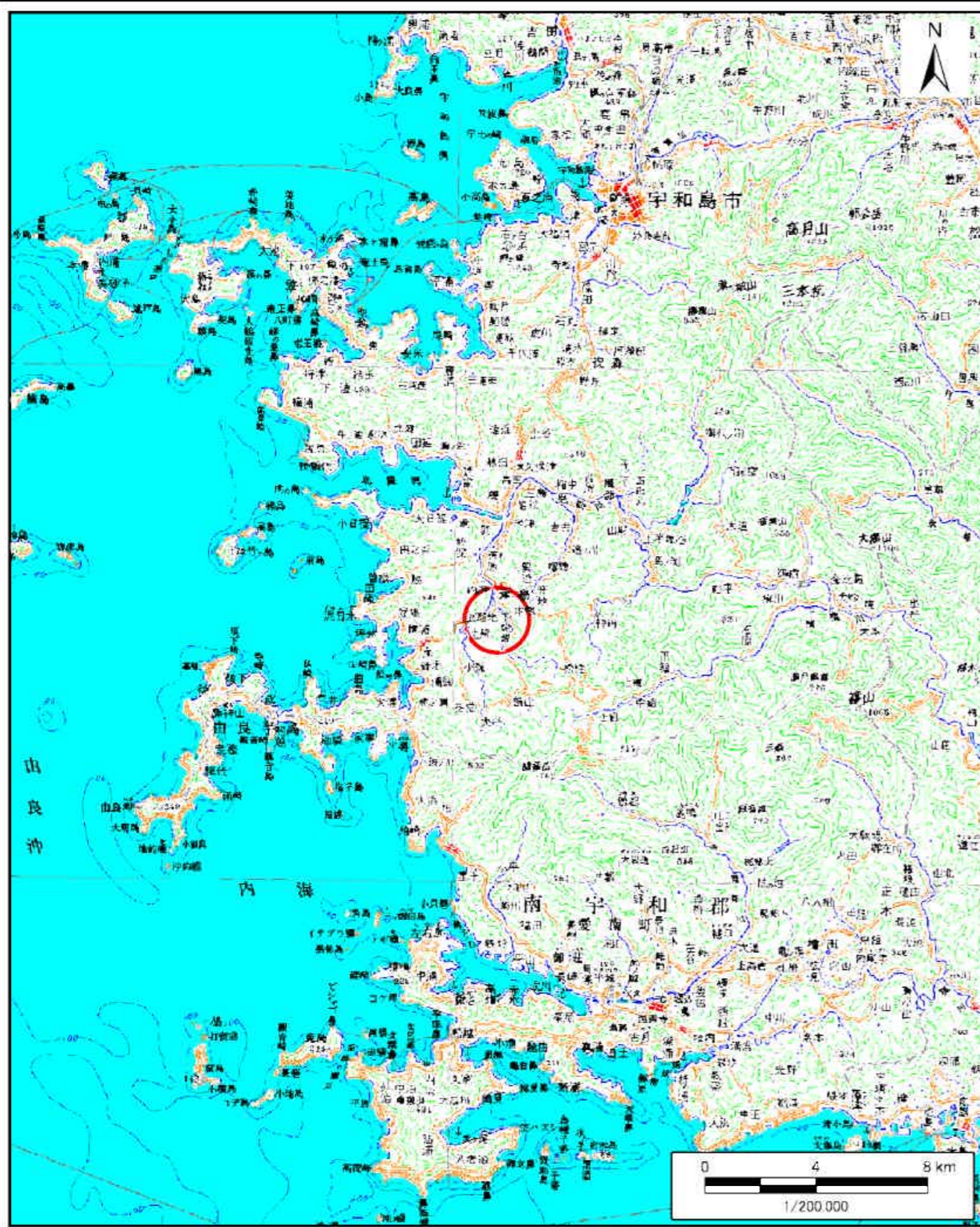


土砂災害警戒区域等の指定の公示に係る図書（その1）

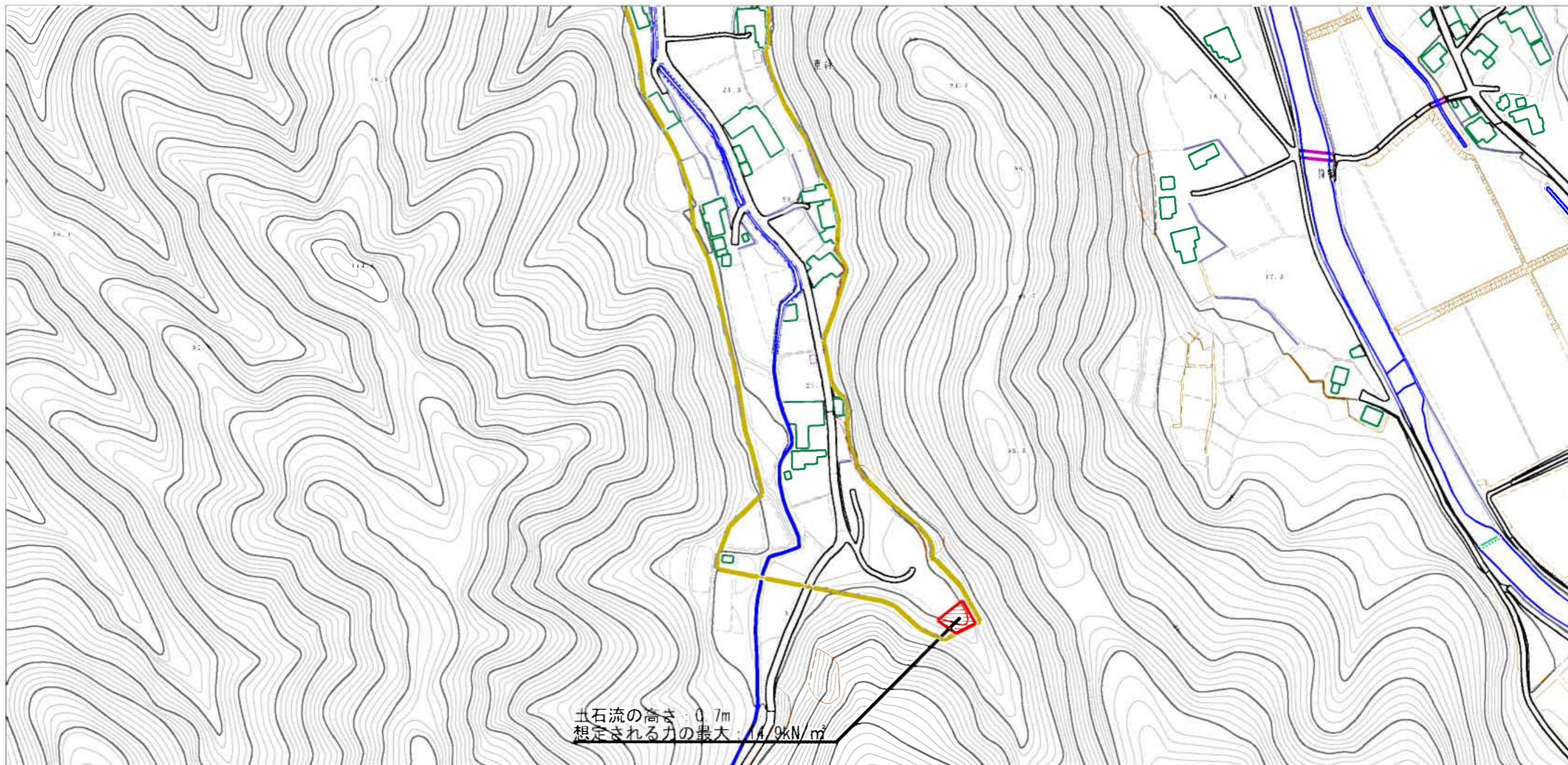


様式-1(土)
土砂災害警戒区域・土砂災害特別警戒区域
位置図

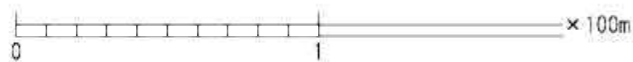
自然現象の種類	土石流
溪流番号	486-2423-1
溪流名	長谷川
所在地	宇和島市津島町上畑地

この地図は、国土地理院長の承認を得て、同院発行の数値地図20000(地図画像)及び数値地図25000(地図画像)を複製したものである。(承認番号 平29情複、第64号)

土砂災害警戒区域等の指定の公示に係る図書（その2）

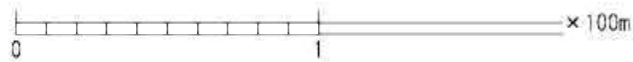
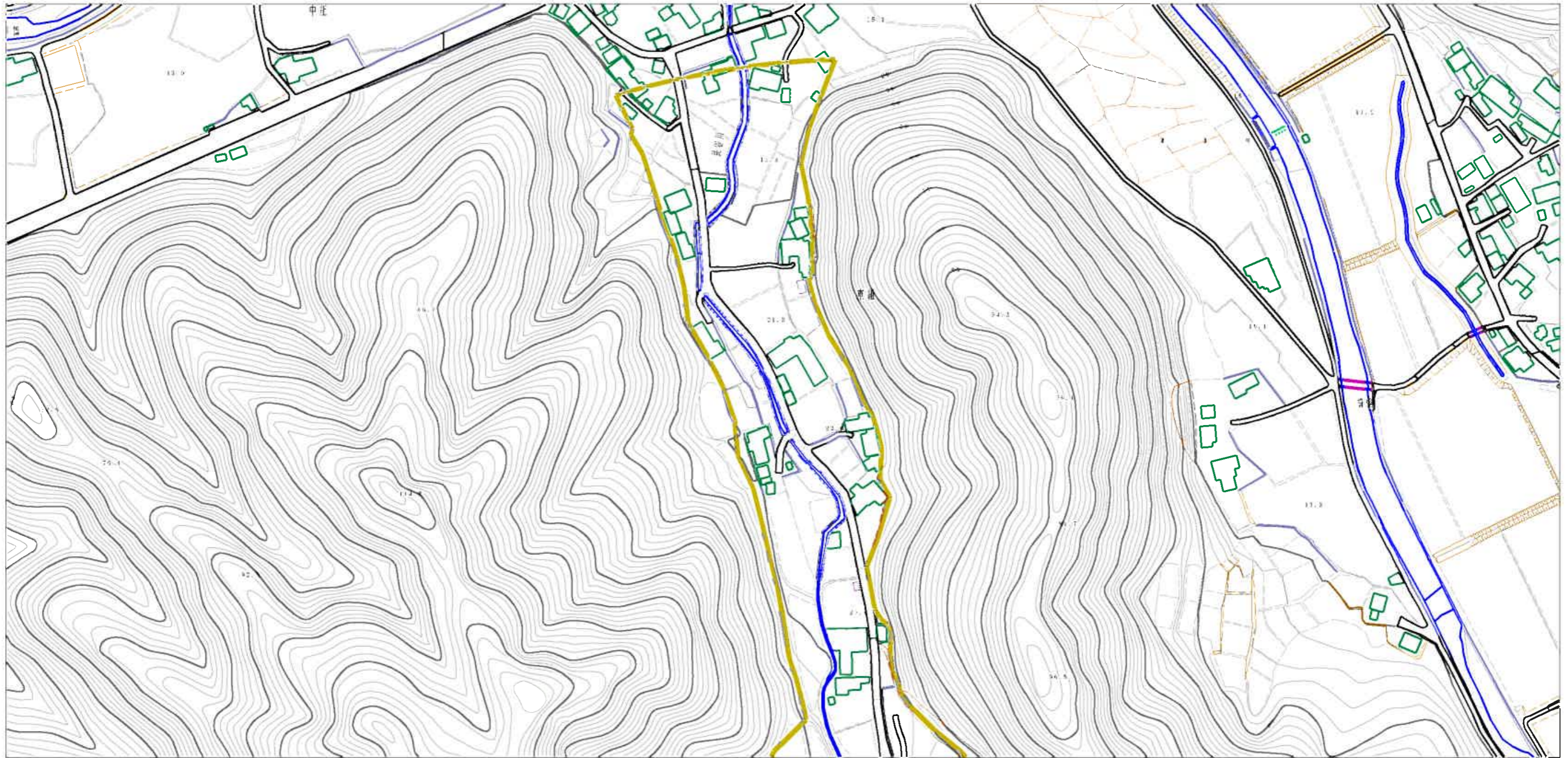


土石流の高さ：0.7m
 想定される力の最大：14.9kN/m²



様式-2 (土) 土砂災害警戒区域・土砂災害特別警戒区域 区域図	土砂災害防止法施行令第2条の基準に該当する区域		N 縮尺 1:2,500	自然現象の種類	土石流	渓流番号	486-2423-1
	土砂災害防止法施行令第3条の基準に該当する区域			告示番号	愛媛県告示第173号	渓流名	長谷川
	土石流の高さが1mを超える場合、土石等の移動による力が50kN/mを超える区域			告示年月日	令和3年2月19日	所在地	宇和島市津島町上畑地
	土石流の高さが1mを超える場合、土石等の移動による力が50kN/m以下の区域						
	それ以外の区域						

土砂災害警戒区域等の指定の公示に係る図書（その2）



様式-2 (土) 土砂災害警戒区域・土砂災害特別警戒区域 区域図	土砂災害防止法施行令第22条の基準に該当する区域		N 縮尺 1:2,500	自然現象の種類	土石流	渓流番号	486-2423-1
	土砂災害防止法施行令第23条の基準に該当する区域			告示番号	愛媛県告示第173号	渓流名	長谷川
	土砂災害防止法施行令第24条の基準に該当する区域			告示年月日	令和3年2月19日	所在地	宇和島市津島町上畑地
	それ以外の区域						