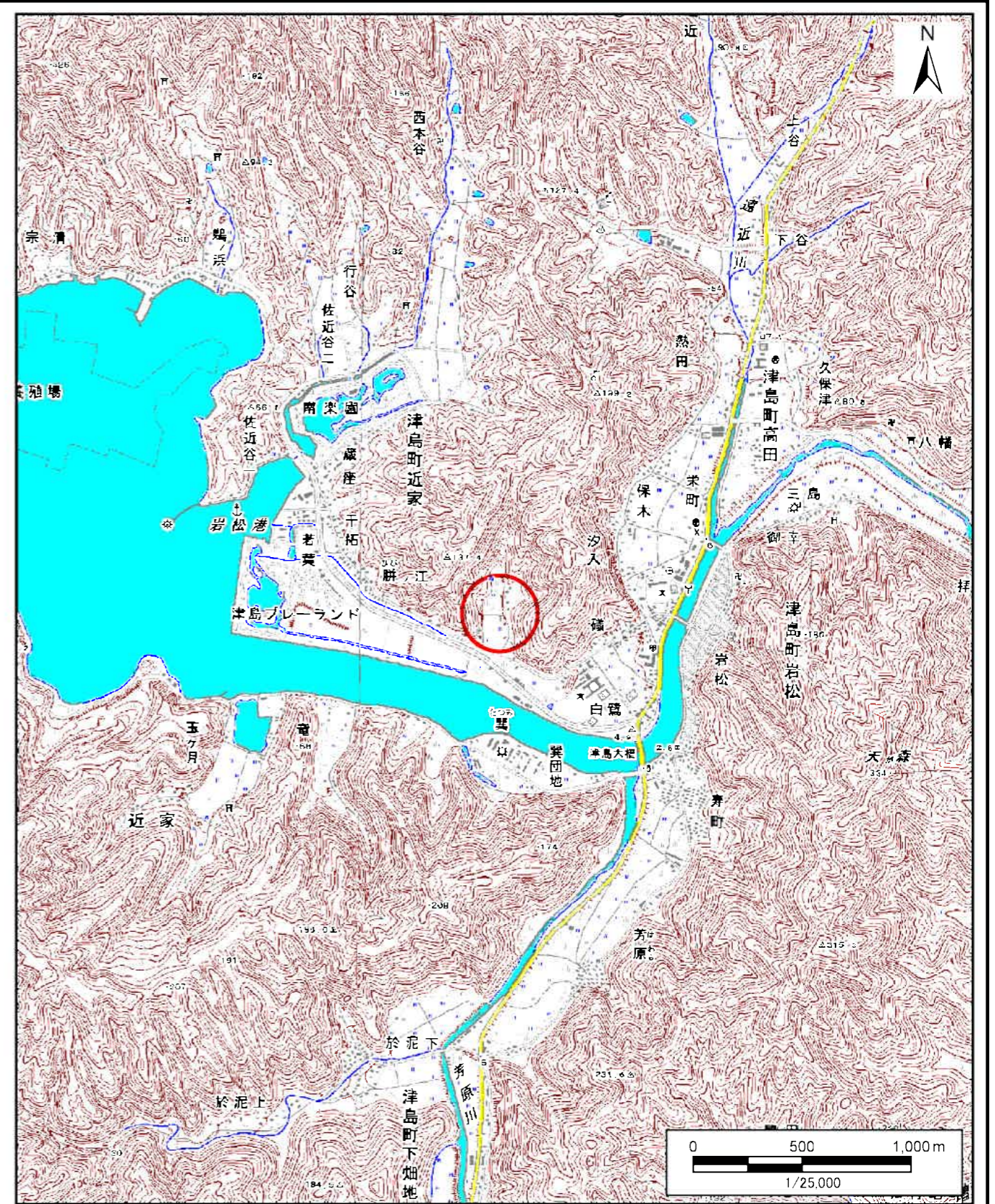
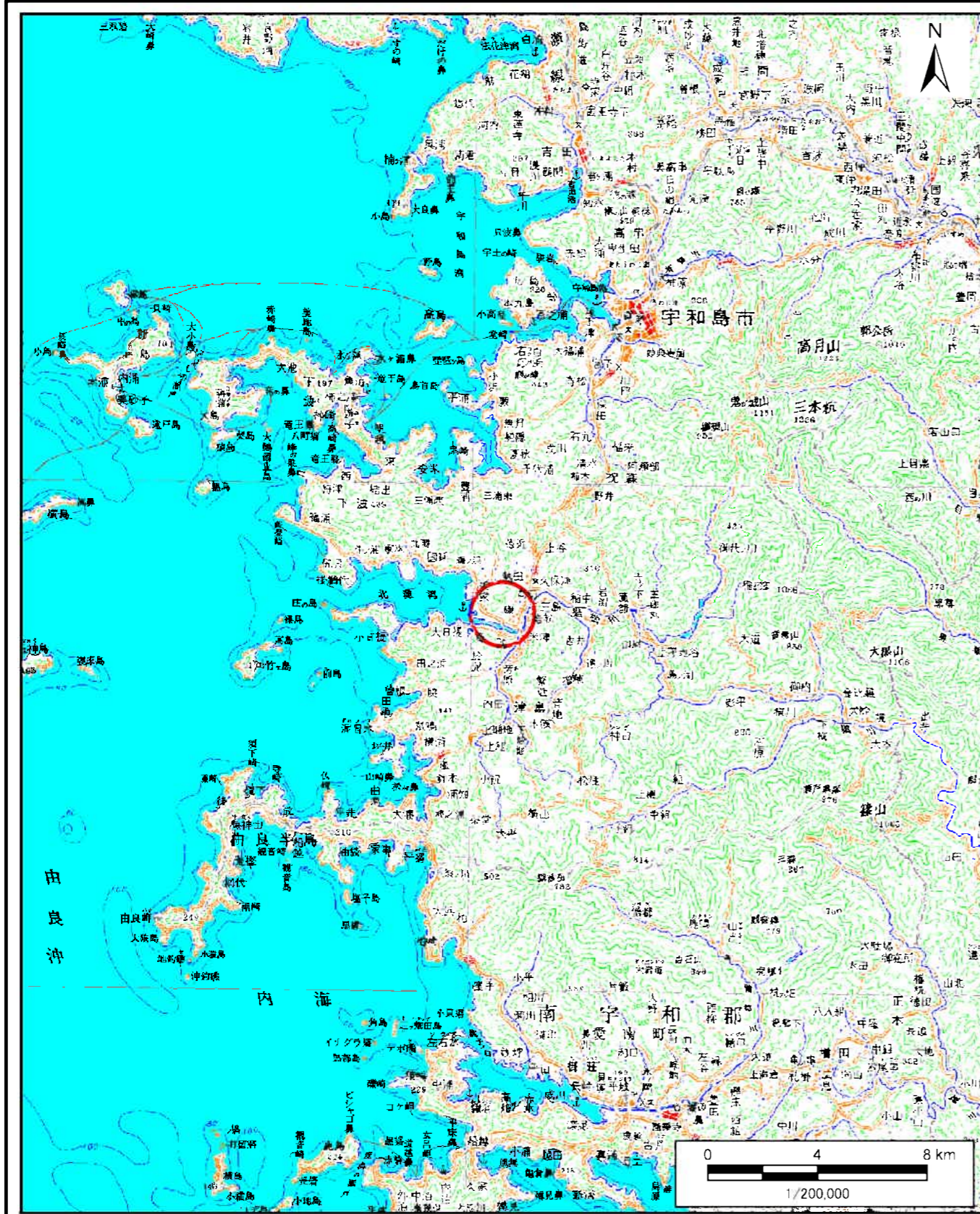


土砂災害警戒区域等の指定の公示に係る図書（その1）

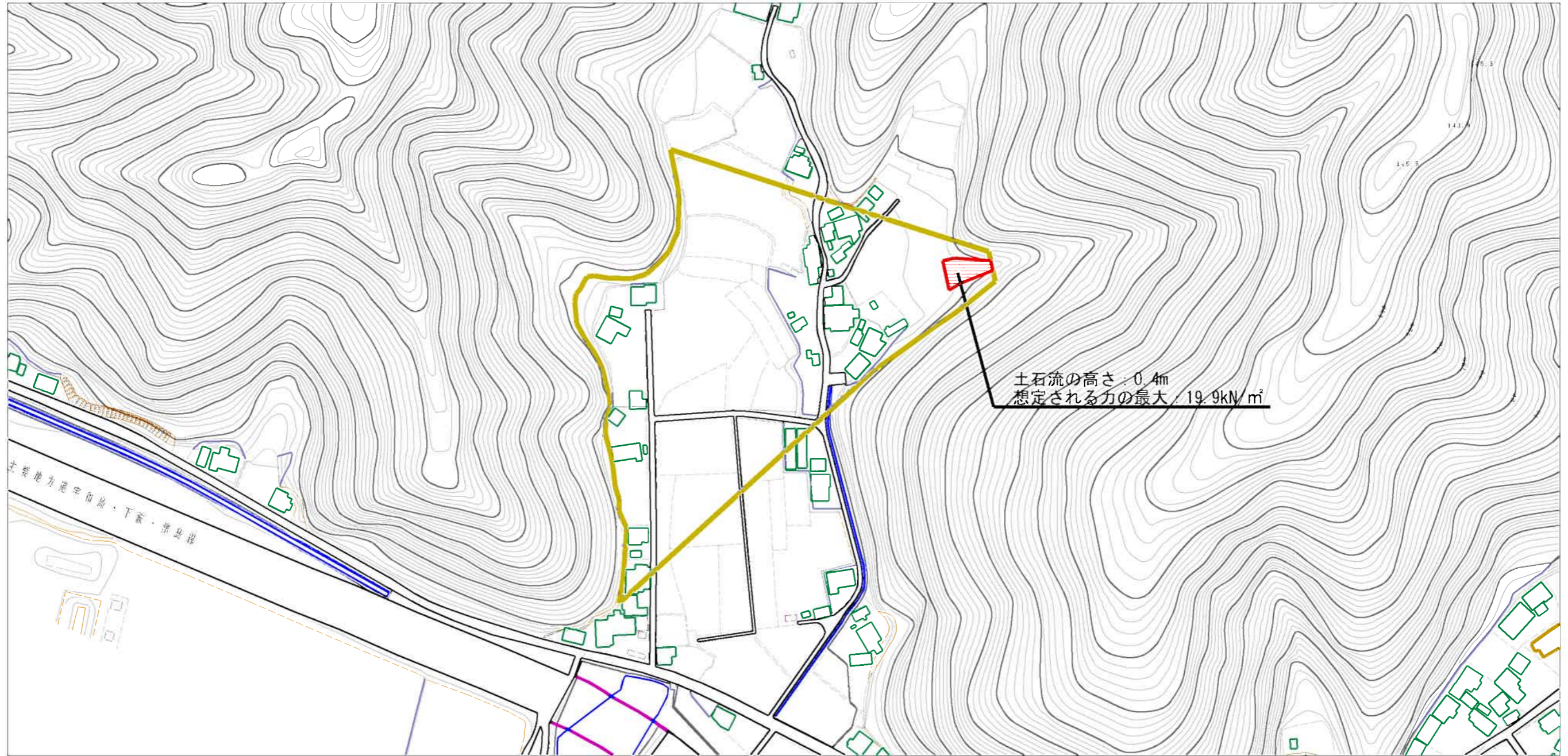


様式-1(土)
土砂災害警戒区域・土砂災害特別警戒区域
位置図

自然現象の種類	土石流
渓流番号	486-2391
渓流名	舁ノ江川
所在地	宇和島市津島町近家

この地図は、国土地理院長の承認を得て、同院発行の数値地図20000(地図画像)及び数値地図25000(地図画像)を複製したものである。(承認番号 平29情複、第64号)

土砂災害警戒区域等の指定の公示に係る図書（その2）



0 1 × 100m

様式-2（土）

土砂災害警戒区域・土砂災害特別警戒区域
区域図

土砂災害防止法施行令第2条の基準に該当する区域		N 縮尺 1:2,500	自然現象 の種類	土石流	溪流番号	486-2391
土砂災害防止法施行令第3条の基準に該当する区域			告示番号	愛媛県告示第173号	溪流名	畷ノ江川
土石流の高さが1mを超える場合、土石等の移動による力が50kN/m ² を超える区域			告示年月日	令和3年2月19日	所在地	宇和島市津島町近家
土石流の高さが1mを超える場合、土石等の移動による力が50kN/m ² 以下の区域						
それ以外の区域						