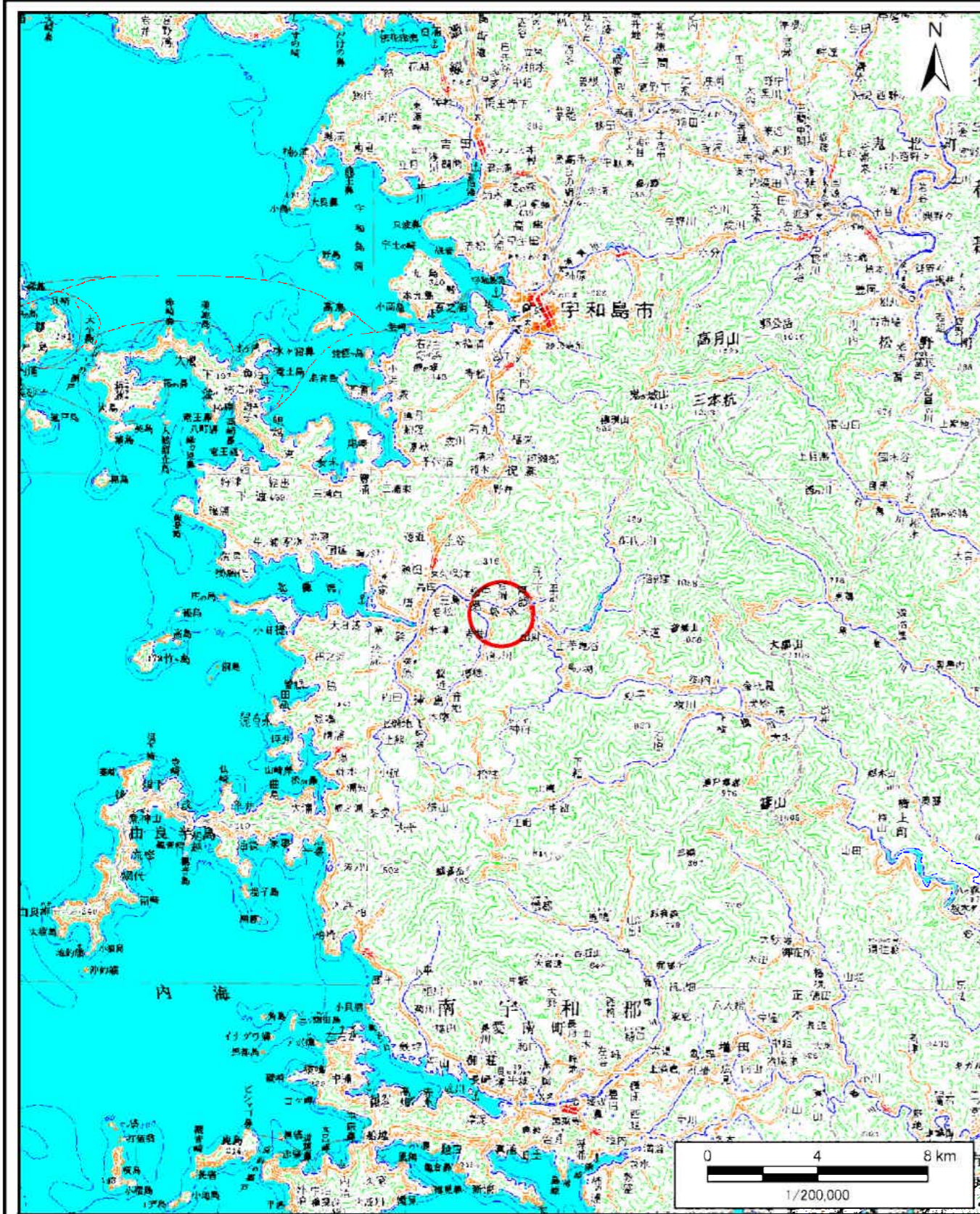
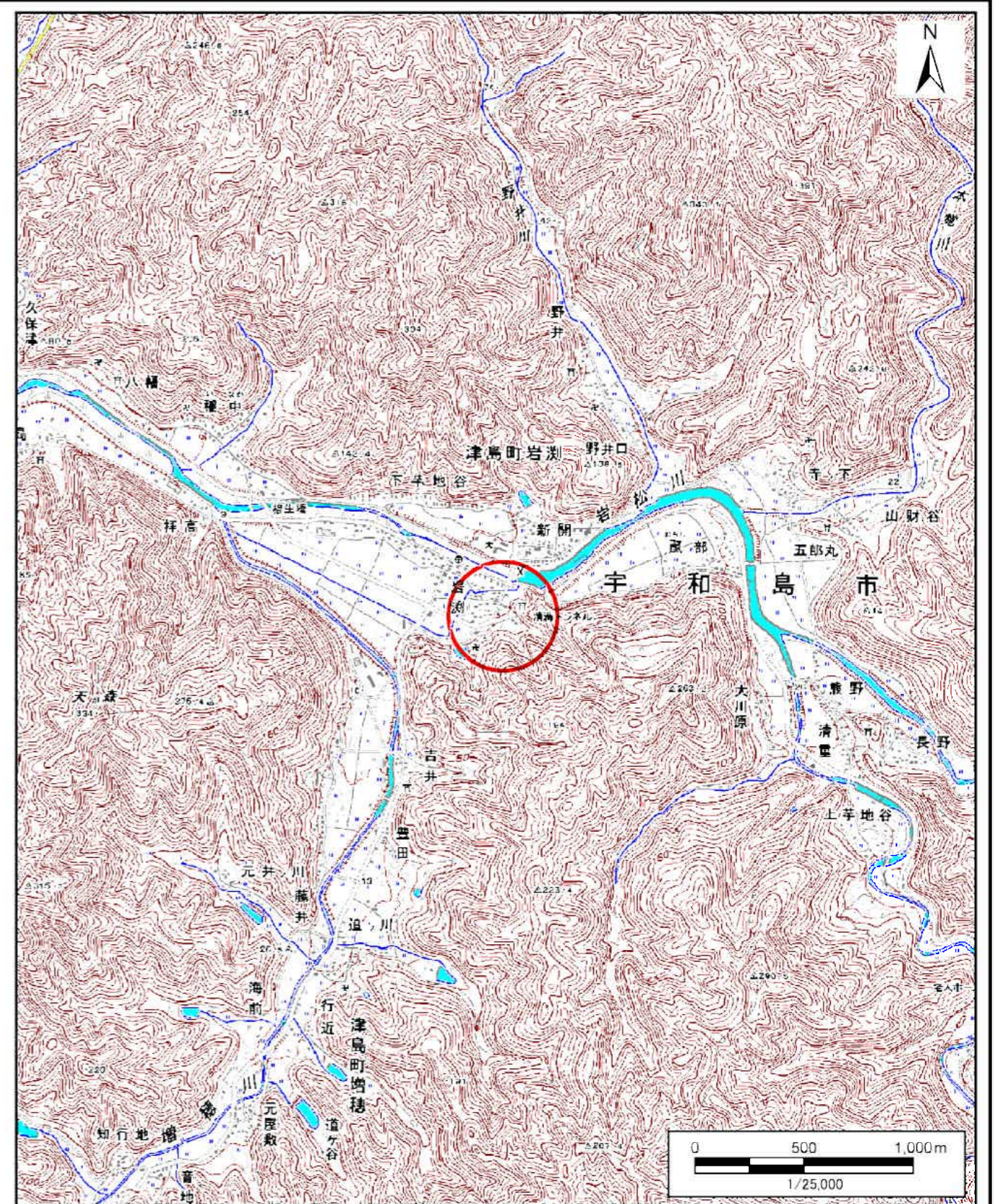


土砂災害警戒区域等の指定の公示に係る図書（その1）



(1/200,000)



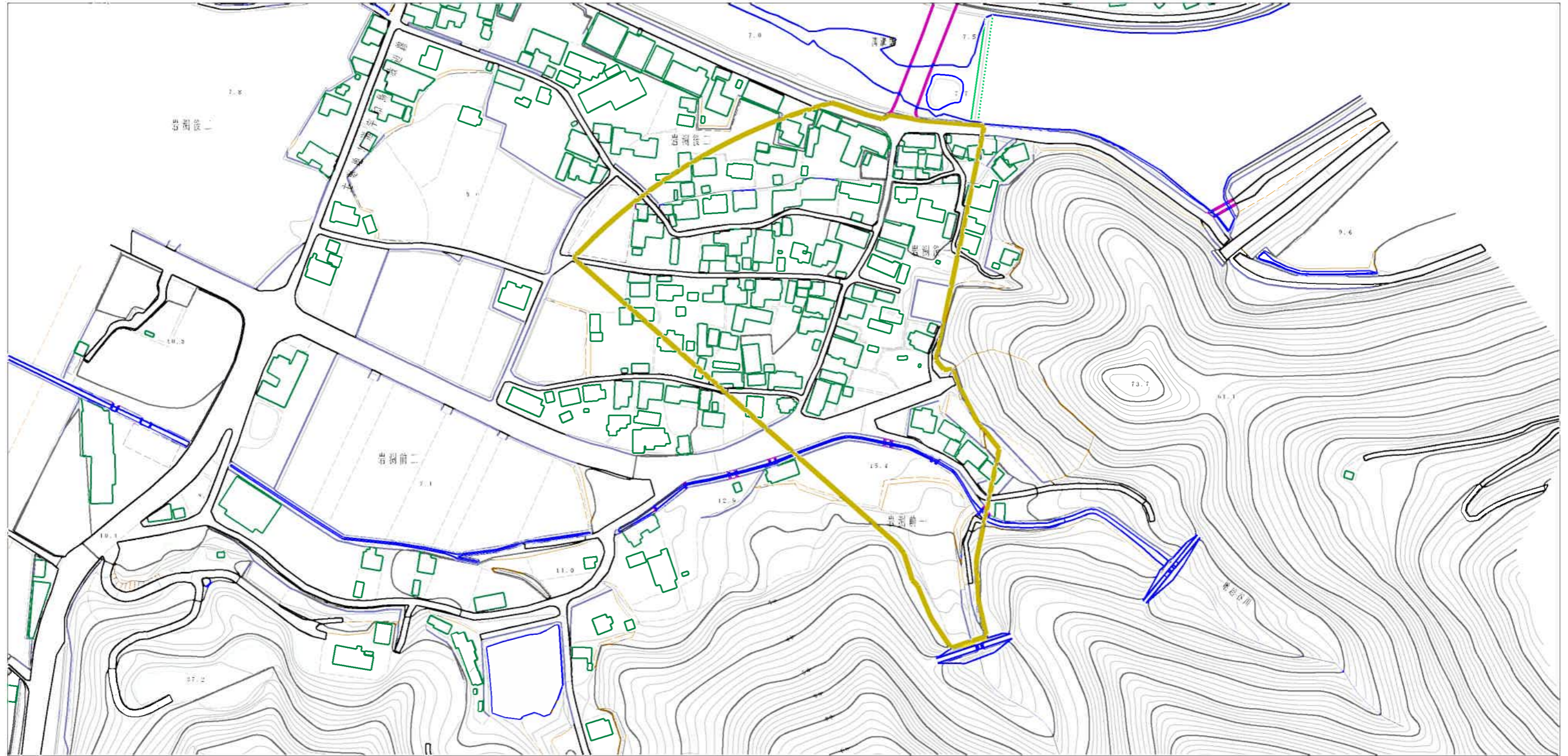
(1/25,000)

様式-1(土)
土砂災害警戒区域・土砂災害特別警戒区域
位置図

自然現象の種類	土石流
溪流番号	486-1626-2
溪流名	地越谷川
所在地	宇和島市津島町岩測

この地図は、国土地理院長の承認を得て、同院発行の数値地図20000(地図画像)及び数値地図25000(地図画像)を複製したものである。(承認番号 平29情複、第64号)

土砂災害警戒区域等の指定の公示に係る図書（その2）



0 1 × 100m

様式-2 (土)

土砂災害警戒区域・土砂災害特別警戒区域
区域図

土砂災害防止法施行令第2条の基準に該当する区域

土砂災害防止法施行令第3条の基準に該当する区域

それ以外の区域



縮尺
1:2,500

自然現象の種類	土石流	溪流番号	486-1626-2
告示番号	愛媛県告示第172号	溪流名	地越谷川
告示年月日	令和3年2月19日	所在地	宇和島市津島町岩淵