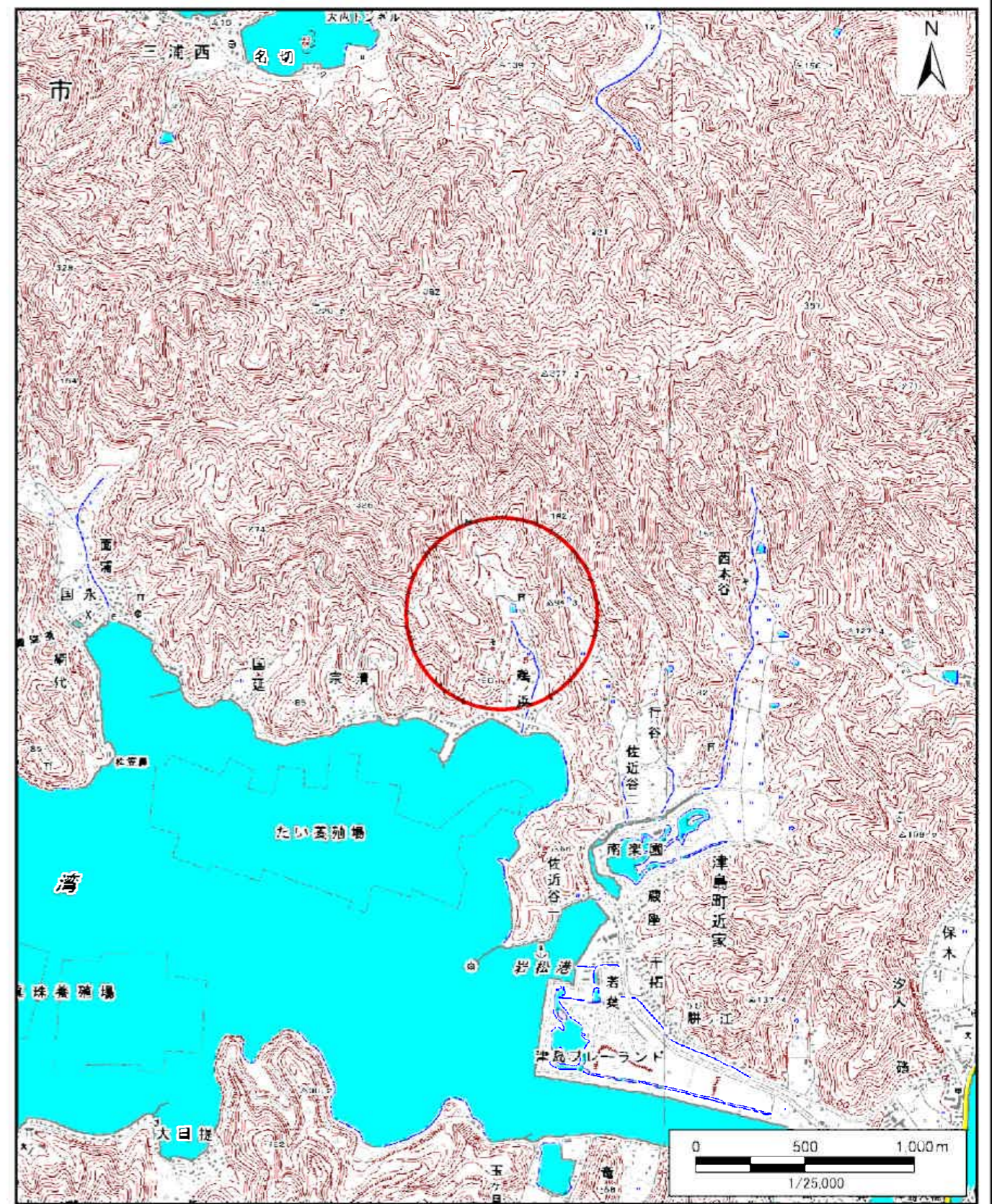
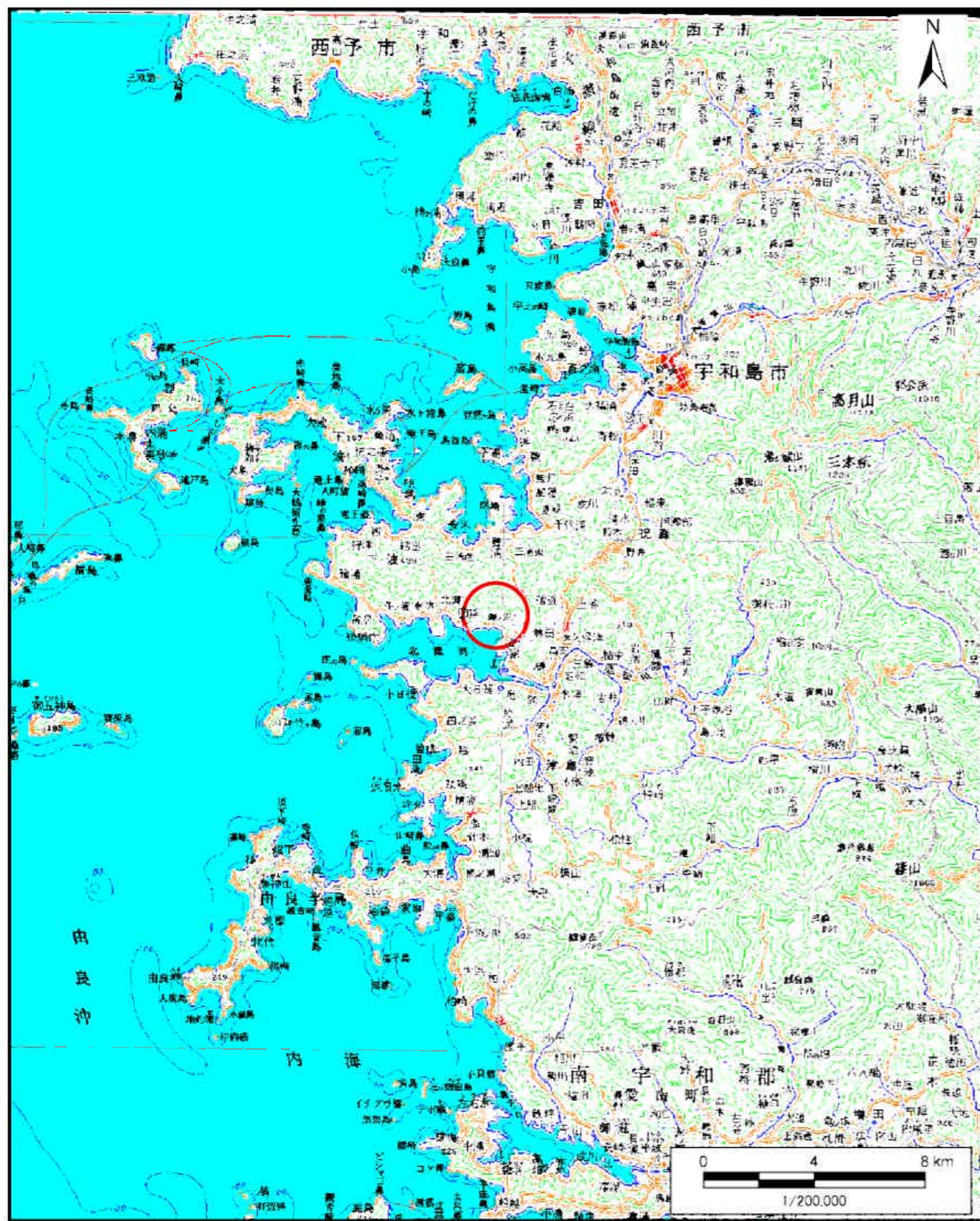


土砂災害警戒区域等の指定の公示に係る図書（その1）



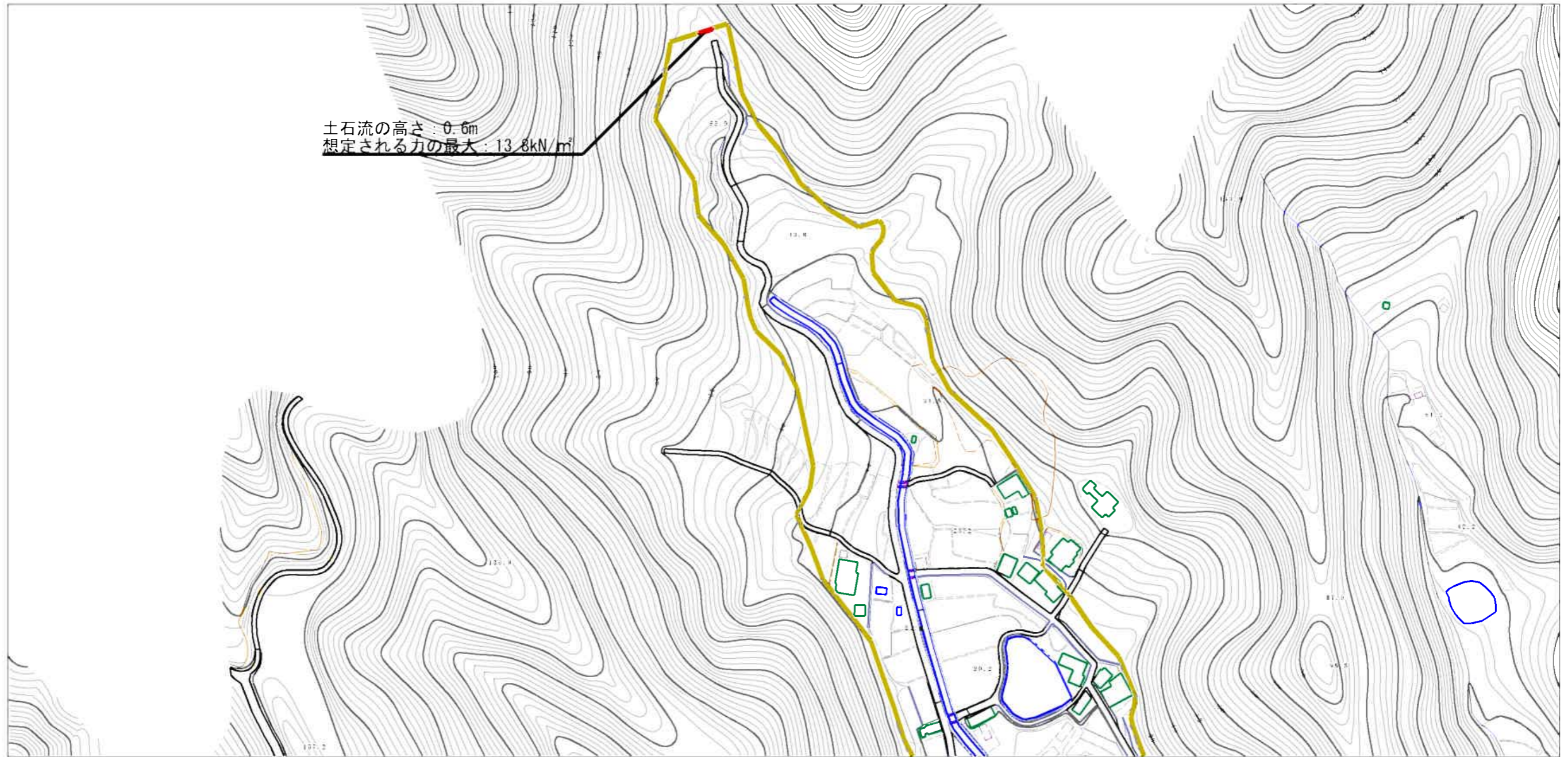
様式-1(土)  
土砂災害警戒区域・土砂災害特別警戒区域  
位置図

自然現象の種類	土石流
溪流番号	480-1597
溪流名	汐入川
所在地	宇和島市津島町北灘

この地図は、国土地理院長の承認を得て、同院発行の数値地図20000(地図画像)及び数値地図25000(地図画像)を複製したものである。(承認番号 平29情複、第64号)



土砂災害警戒区域等の指定の公示に係る図書（その2）

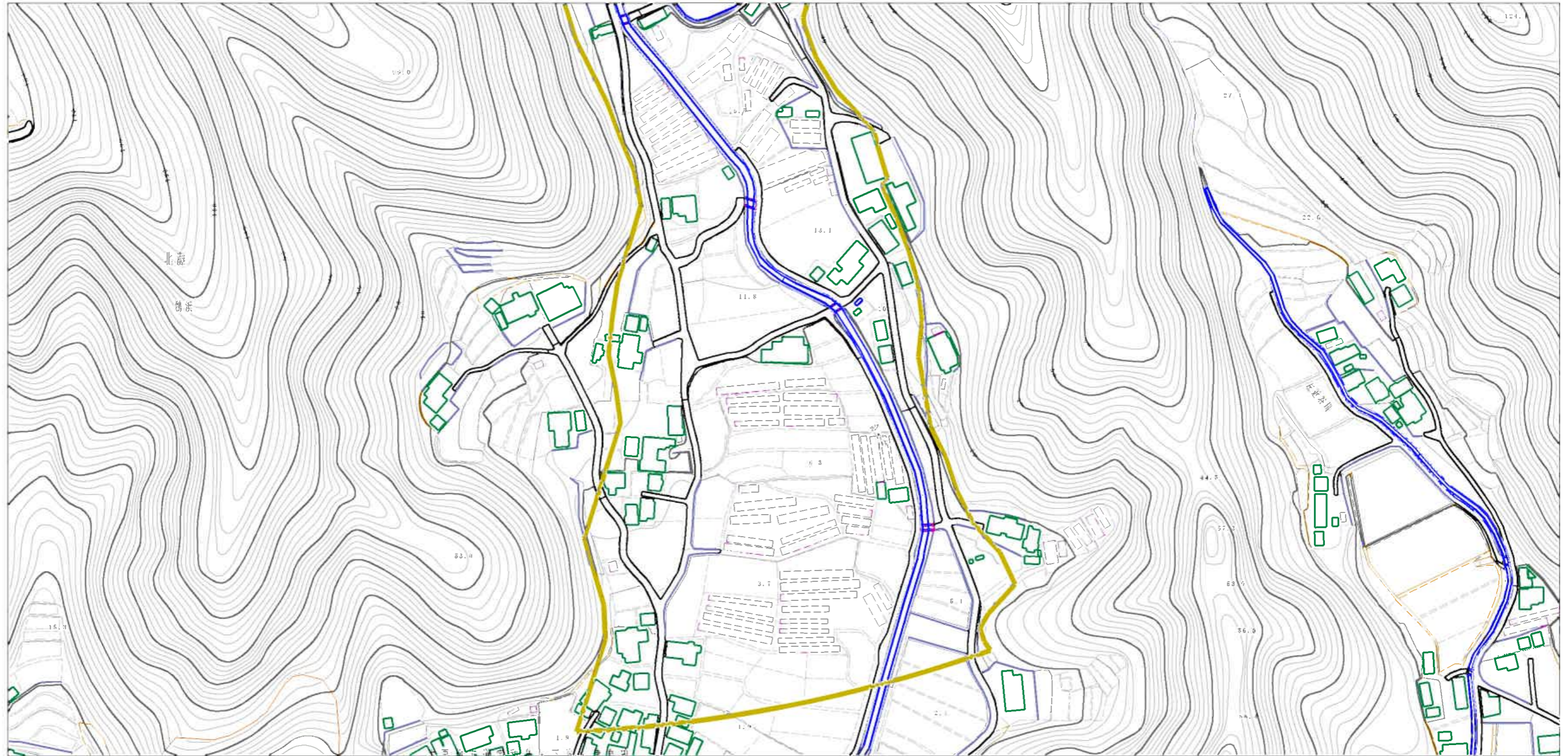


0 1 × 100m

様式-2（土） 土砂災害警戒区域・土砂災害特別警戒区域 区域図	土砂災害防止法施行令第2条の基準に該当する区域		N 縮尺 1:2,500	自然現象の種類	土石流	溪流番号	486-1597
	土砂災害防止法施行令第3条の基準に該当する区域			告示番号	愛媛県告示第173号	溪流名	汐入川
	それ以外の区域			告示年月日	令和3年2月19日	所在地	宇和島市津島町北灘






土砂災害警戒区域等の指定の公示に係る図書（その2）



0 1 × 100m

様式-2（土）

土砂災害警戒区域・土砂災害特別警戒区域  
区域図

土砂災害防止法施行令第24条の基準に該当する区域		N 縮尺 1:2,500	自然現象 の種類	土石流	溪流番号	486-1597
土砂災害防止法施行令第25条の基準に該当する区域			告示番号	愛媛県告示第173号	溪流名	汐入川
土砂災害防止法施行令第26条の基準に該当する区域			告示年月日	令和3年2月19日	所在地	宇和島市津島町北灘
それ以外の区域	