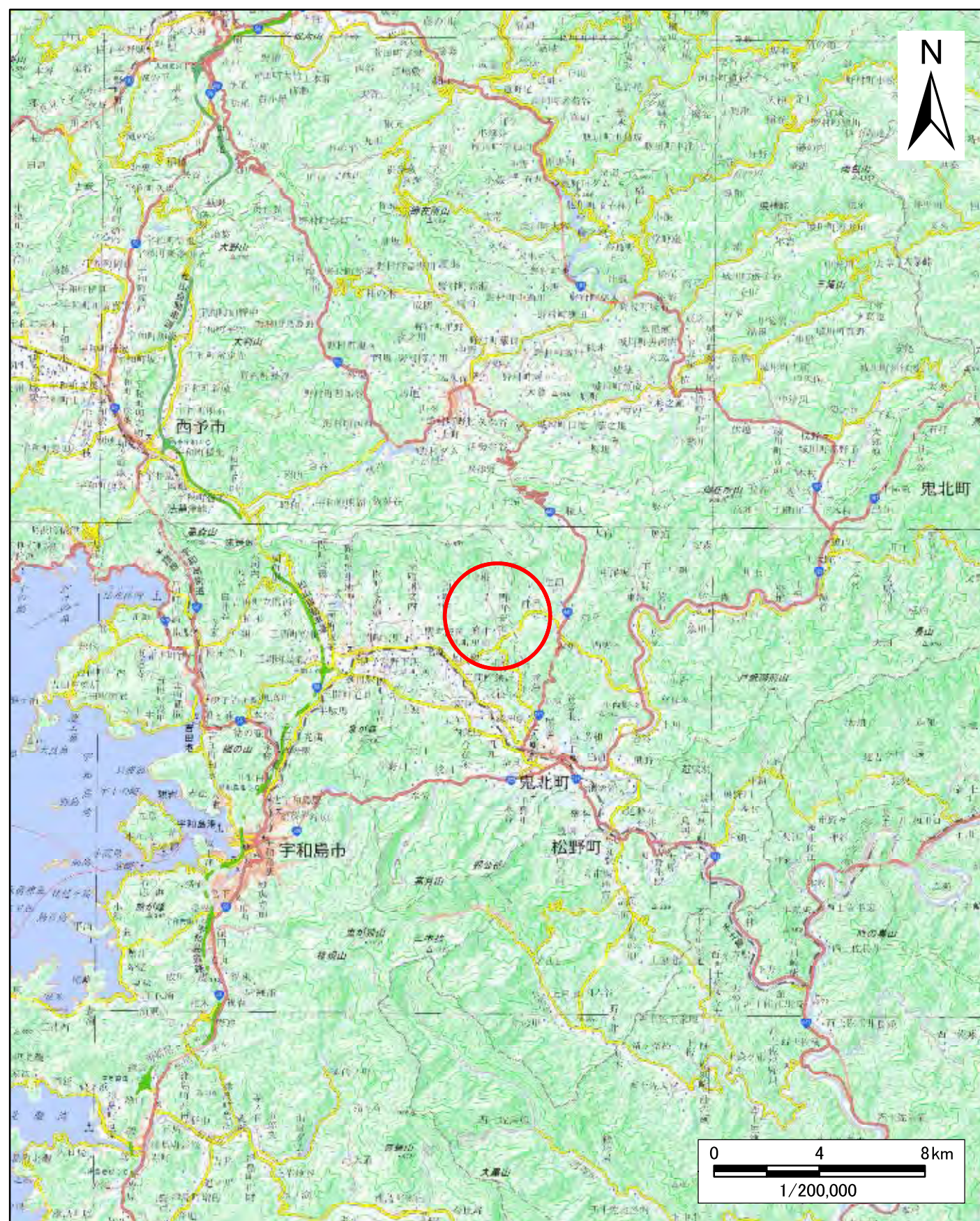
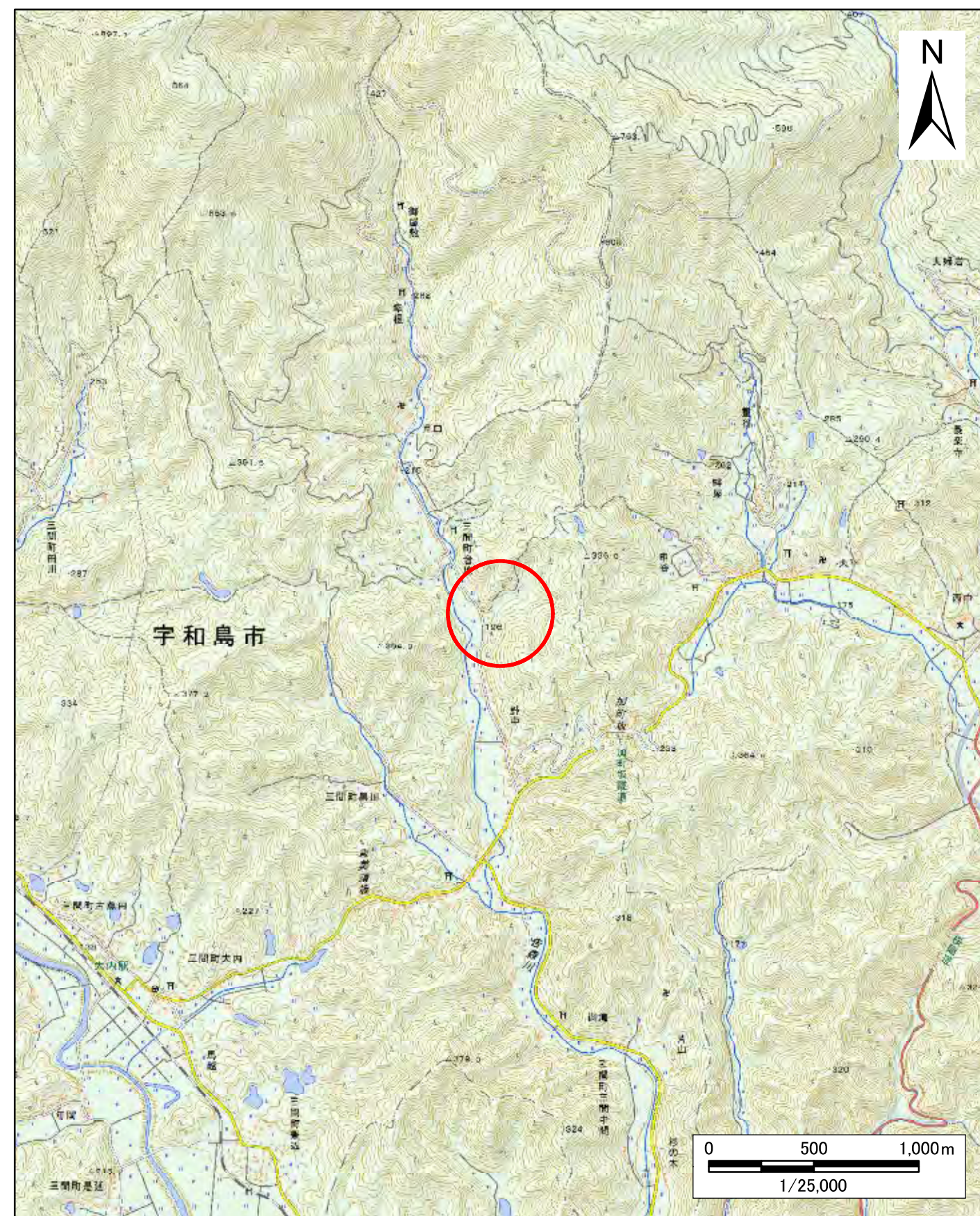


土砂災害警戒区域等の指定の公示に係る図書（その1）



(1/200,000)



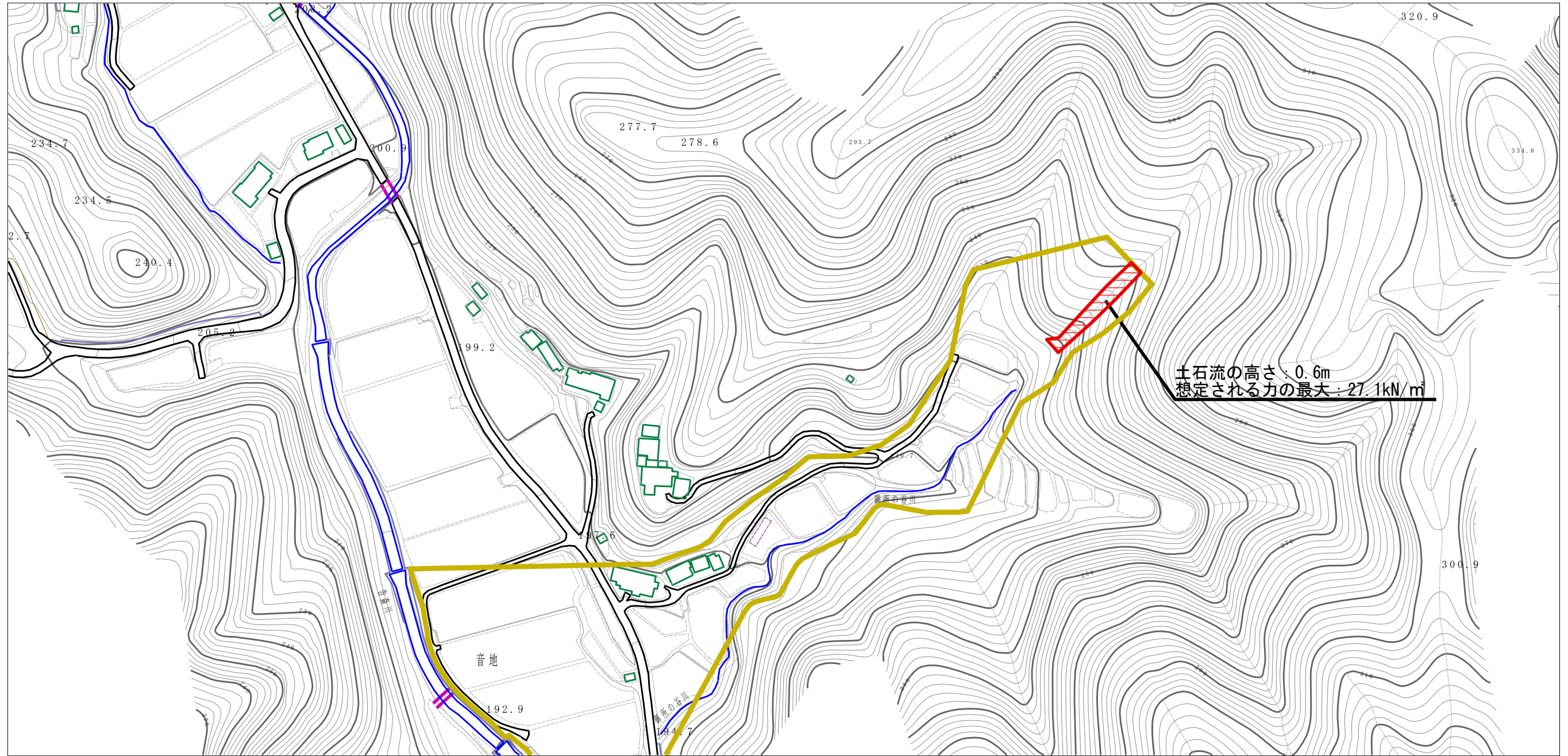
(1/25,000)

|                                       |         |            |
|---------------------------------------|---------|------------|
| 様式-1(土)<br>土砂災害警戒区域・土砂災害特別警戒区域<br>位置図 | 自然現象の種類 | 土石流        |
|                                       | 溪流番号    | 482-2146-2 |
|                                       | 溪流名     | 御所の谷川      |
|                                       | 所在地     | 宇和島市三間町音地  |

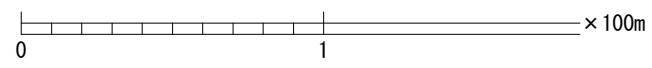
この地図は、国土地理院長の承認を得て、同院発行の電子地形図25000及び電子地形図20万を複製したものである。(承認番号 平29情複、第63号)



土砂災害警戒区域等の指定の公示に係る図書（その2）



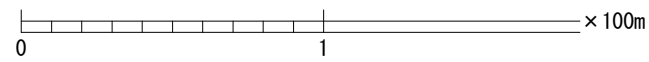
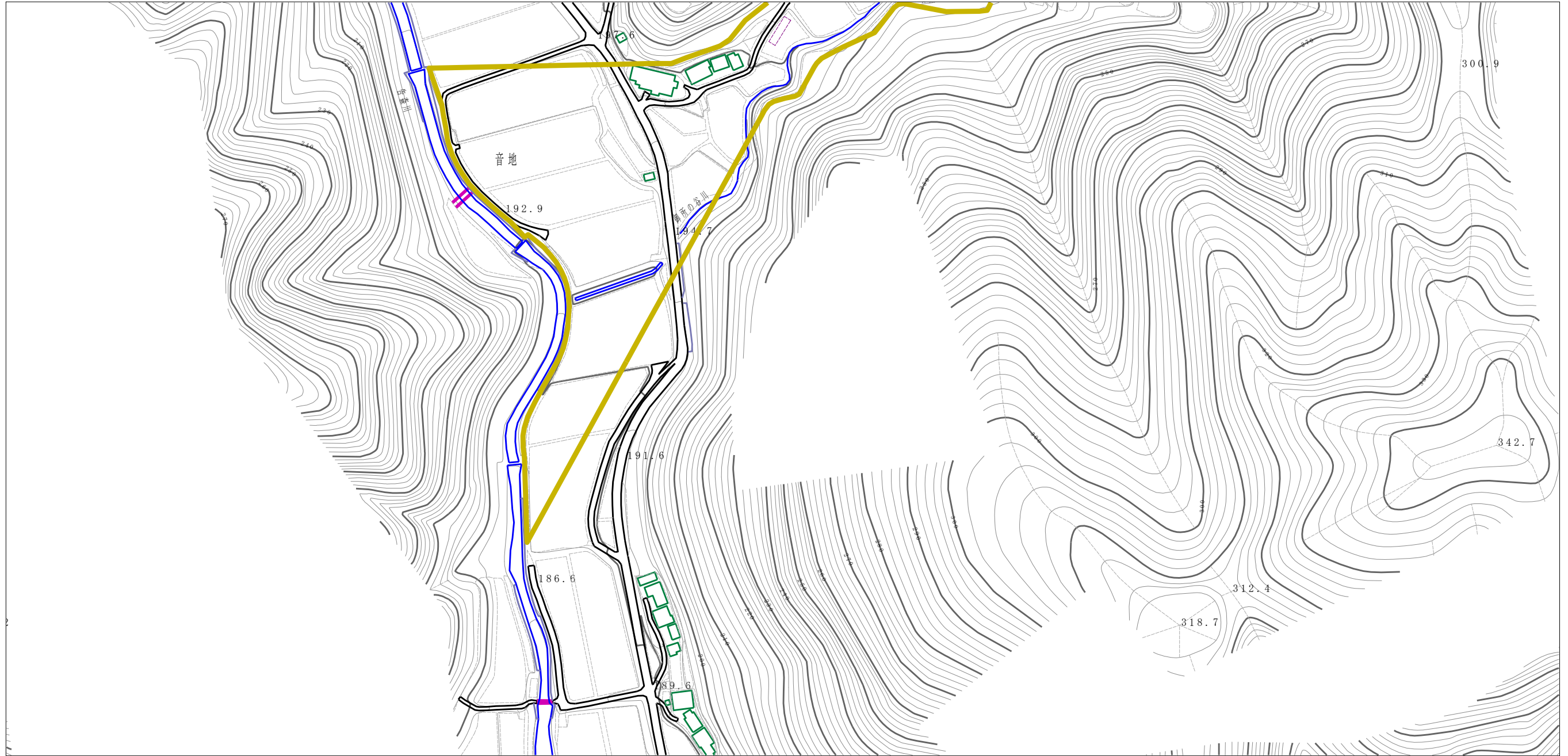
土石流の高さ：0.6m  
想定される力の最大：27.1kN/m<sup>2</sup>



|  |                         |  |                    |         |            |      |            |
|--|-------------------------|--|--------------------|---------|------------|------|------------|
| 様式-2 (土)<br>土砂災害警戒区域・土砂災害特別警戒区域<br>区域図 | 土砂災害防止法施行令第二条の基準に該当する区域 |  | N<br>縮尺<br>1:2,500 | 自然現象の種類 | 土石流        | 溪流番号 | 482-2146-2 |
|  | 土砂災害防止法施行令第三条の基準に該当する区域 |  |                    | 告示番号    | 愛媛県告示第173号 | 溪流名  | 御所の谷川      |
|  | それ以外の区域                 |  |                    | 告示年月日   | 令和3年2月19日  | 所在地  | 宇和島市三間町音地  |
|  |                         |  |                    |         |            |      |            |



土砂災害警戒区域等の指定の公示に係る図書（その2）



様式-2 (土)

土砂災害警戒区域・土砂災害特別警戒区域  
区域図

土砂災害防止法施行令第二条の基準に該当する区域



自然現象  
の種類

土石流

溪流番号

482-2146-2

土砂災害防止  
法施行令第三  
条の基準に該  
当する区域

土石流の高さが1mを超える場合、土石等の  
移動による力が50kN/m<sup>2</sup>を超える区域



縮尺

1:2,500

告示番号

愛媛県告示第173号

溪流名

御所の谷川

土石流の高さが1mを超える場合、土石等の  
移動による力が50kN/m<sup>2</sup>以下の区域



告示年月日

令和3年2月19日

所在地

宇和島市三間町音地

それ以外の区域

