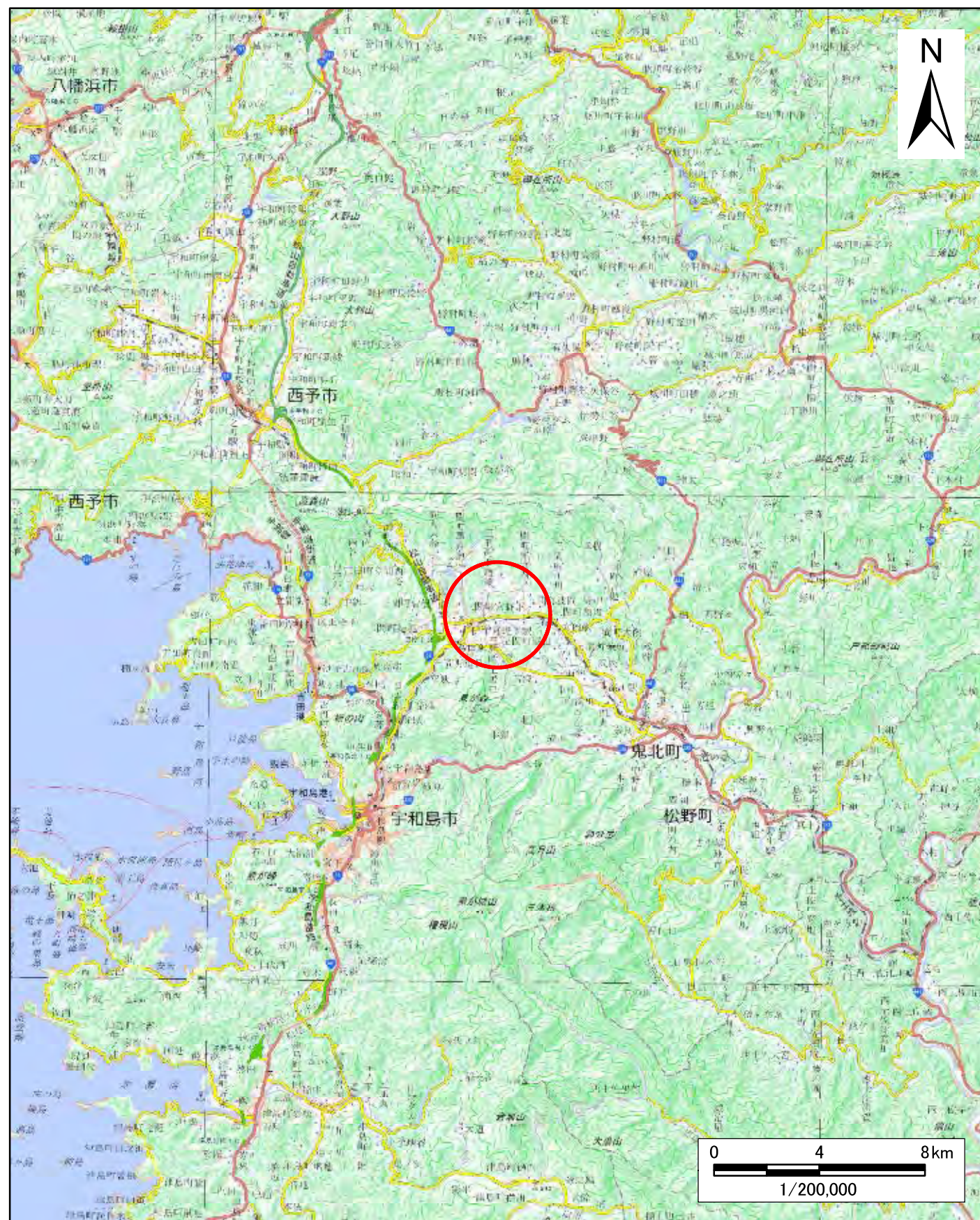
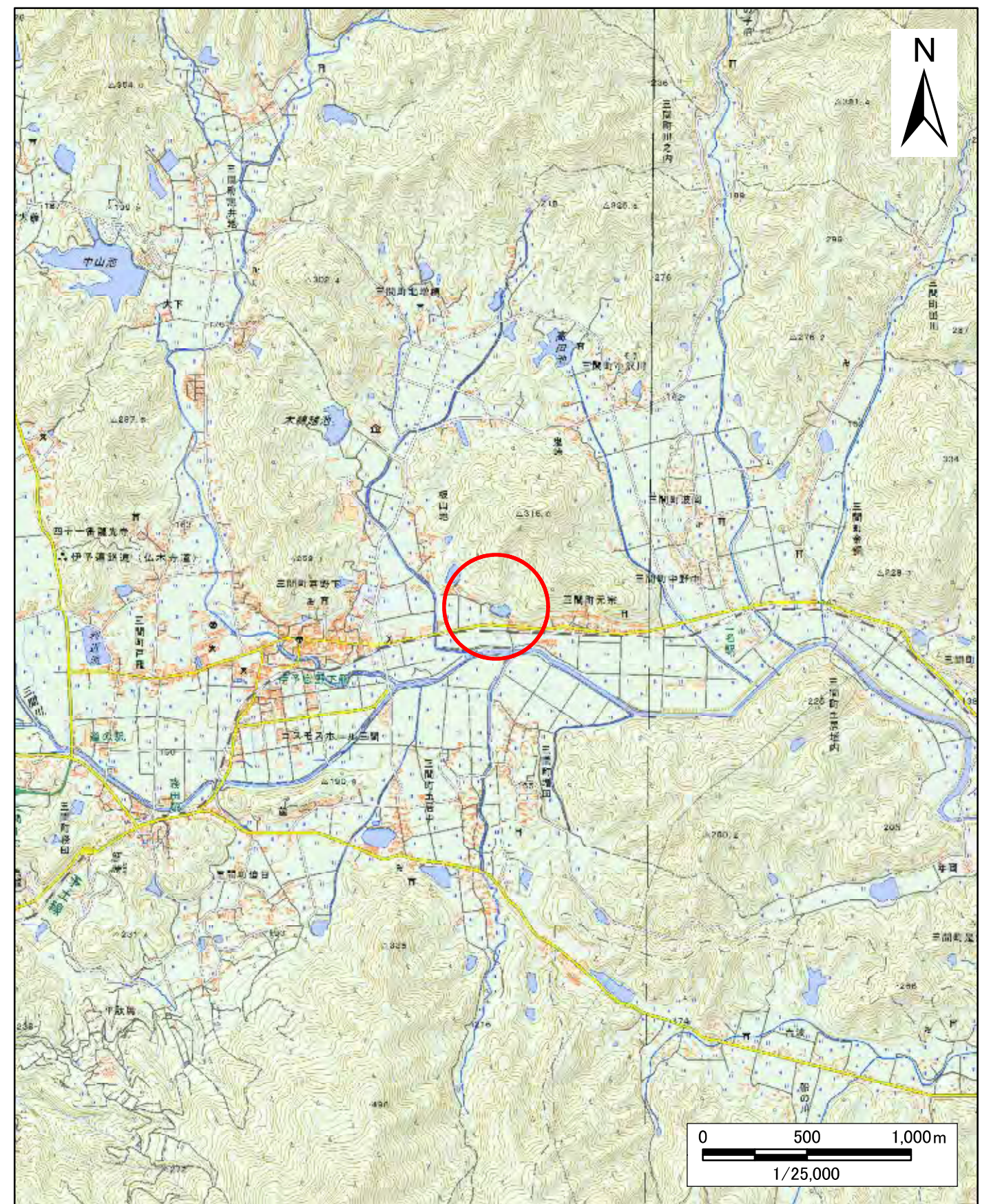


土砂災害警戒区域等の指定の公示に係る図書（その1）



(1/200,000)

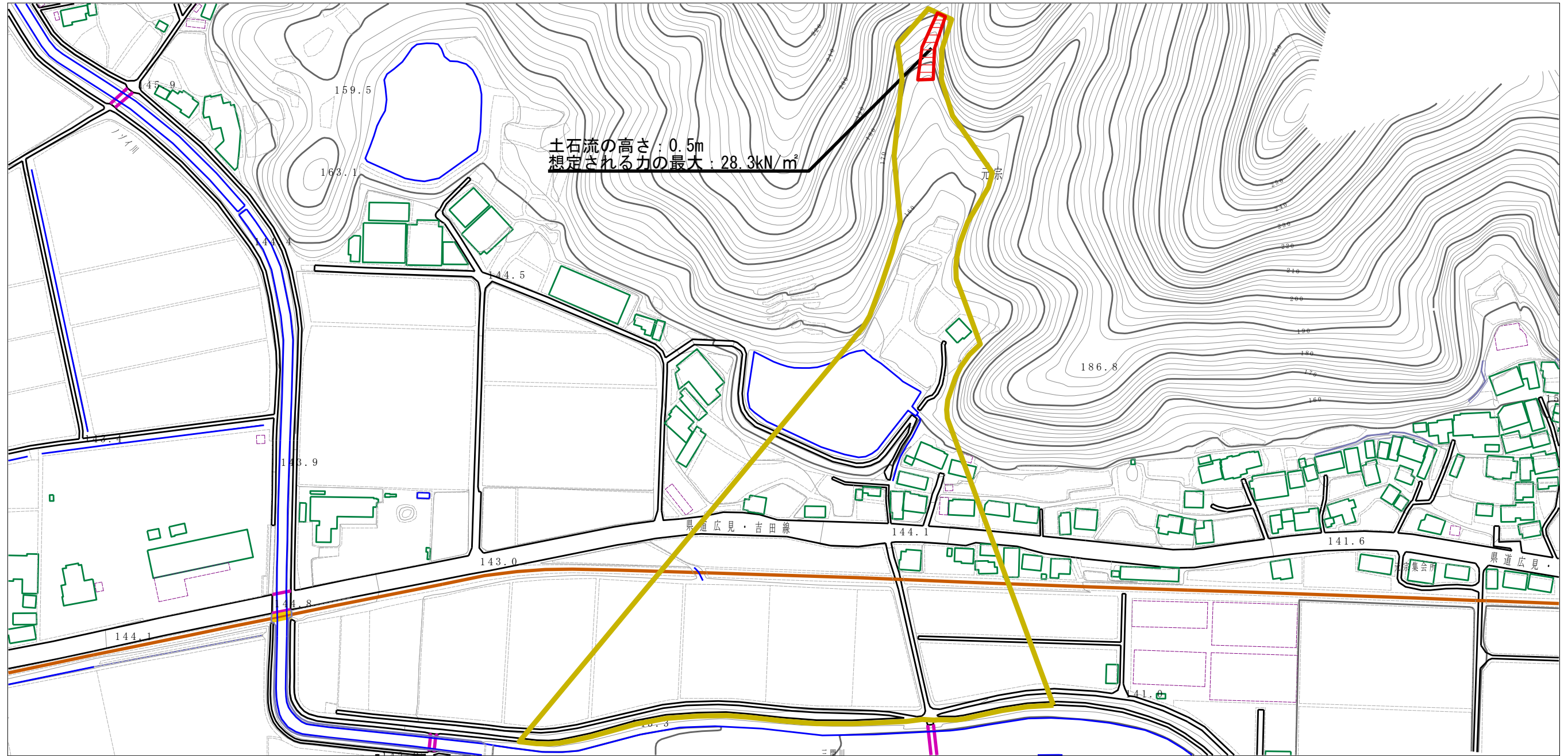


(1/25,000)

様式-1(土)  
土砂災害警戒区域・土砂災害特別警戒区域  
位置図

|         |            |
|---------|------------|
| 自然現象の種類 | 土石流        |
| 溪流番号    | 482-2121-1 |
| 溪流名     | 西元宗川       |
| 所在地     | 宇和島市三間町元宗  |

土砂災害警戒区域等の指定の公示に係る図書（その2）



様式-2（土）

土砂災害警戒区域・土砂災害特別警戒区域  
区域図

土砂災害防止法施行令第二条の基準に該当する区域

土砂災害防止法施行令第三条の基準に該当する区域

それ以外の区域



縮尺  
1:2,500

|         |            |      |            |
|---------|------------|------|------------|
| 自然現象の種類 | 土石流        | 溪流番号 | 482-2121-1 |
| 告示番号    | 愛媛県告示第173号 | 溪流名  | 西元宗川       |
| 告示年月日   | 令和3年2月19日  | 所在地  | 宇和島市三間町元宗  |