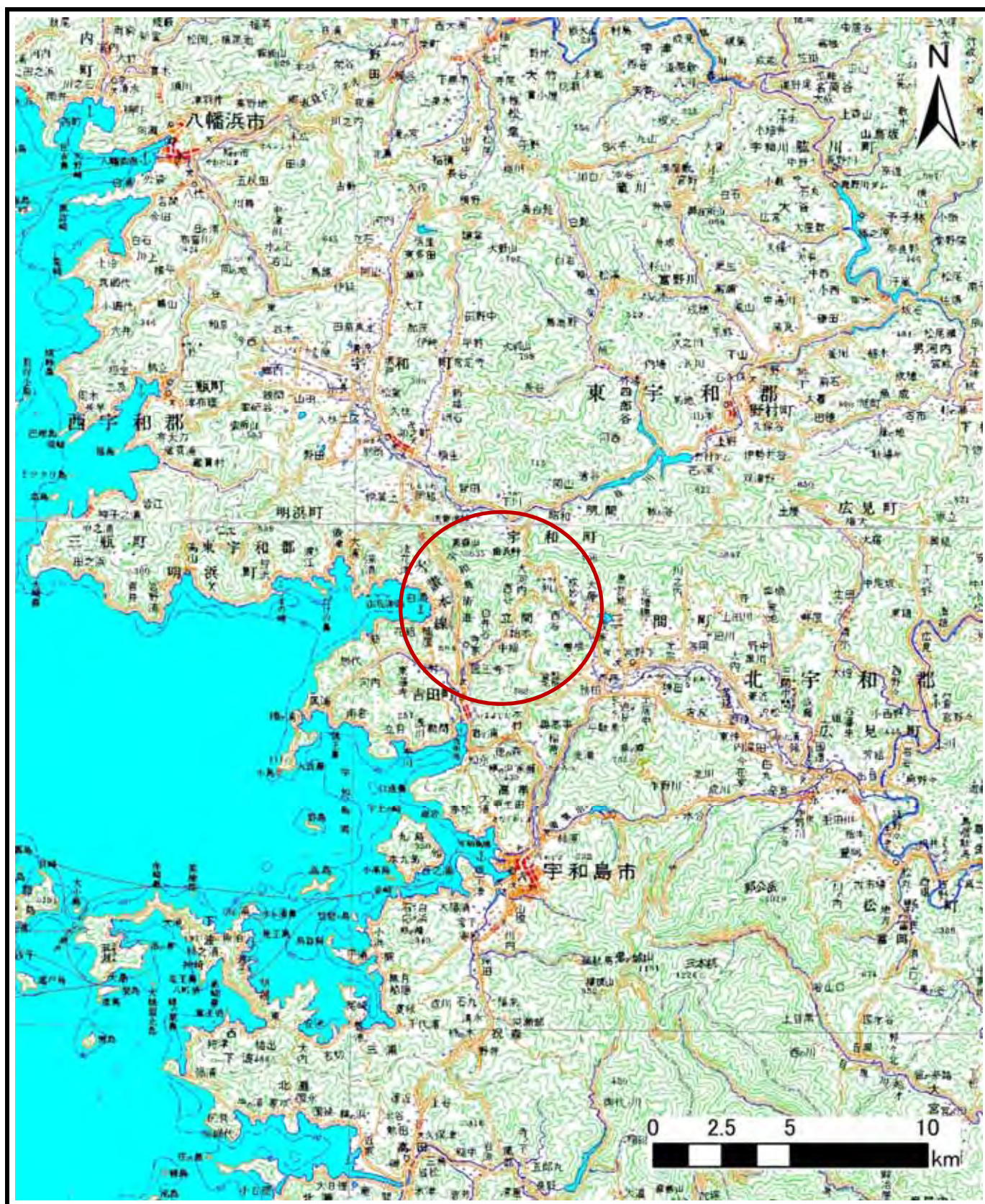


# 土砂災害警戒区域等の指定の公示に係る図書（その1）



(1/200,000)



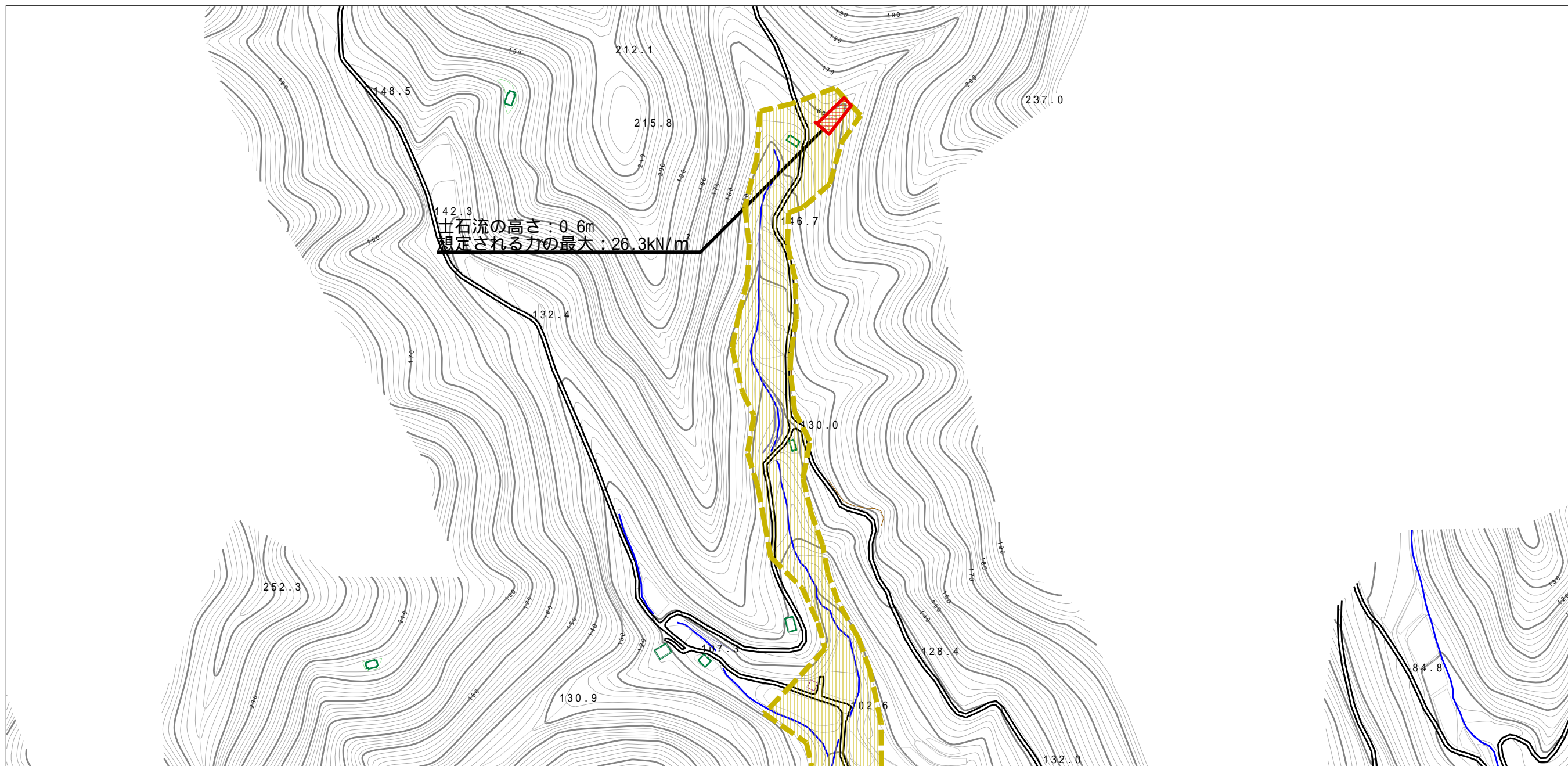
(1/25,000)

様式 - 1 (土)  
土砂災害警戒区域・特別警戒区域 位置図




自然現象の種類	土石流
渓流番号	481-1338-6
渓流名	荒巻川
所在地	宇和島市吉田町立間

この地図は、国土地理院長の承認を得て、同院発行の数値地図200000（地図画像）及び数値地図25000（地図画像）を複製したものである。（承認番号 平28四複、第56号）承認を得て作成した複製品を第三者がさらに複製する場合には、国土地理院の長の承認を得なければなりません。

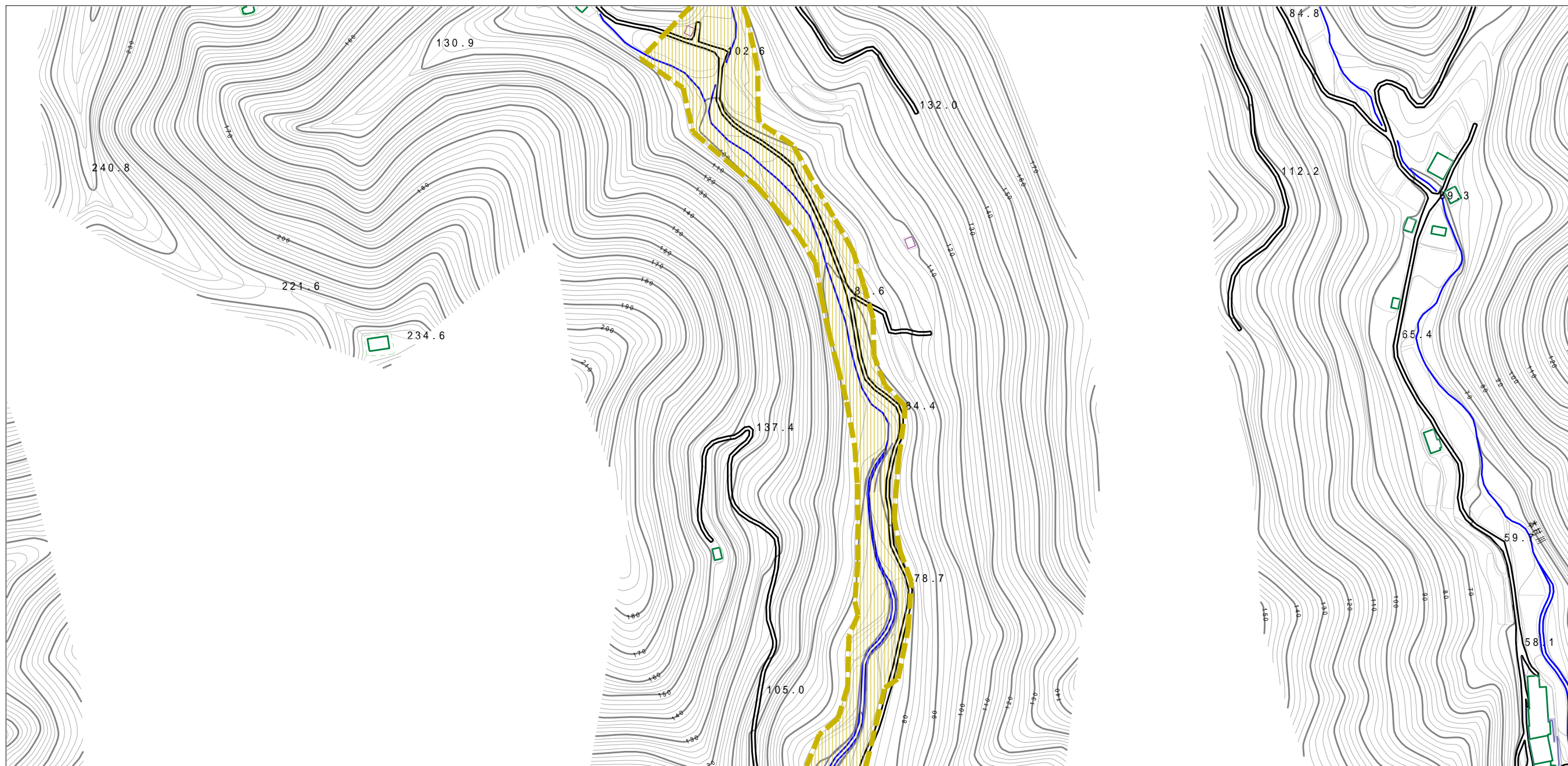
土砂災害警戒区域等の指定の公示に係る図書（その2）



0 1 x 100m

様式 - 2 (土) 土砂災害警戒区域・土砂災害特別警戒区域 区域図	土砂災害防止法施行令第二条の基準に該当する区域		N 縮尺 1:2,500	自然現象の種類	土石流	区域番号	481-1338-6
	土砂災害防止法施行令第三条の基準に該当する区域			告示番号	愛媛県告示第590号	区域名称	荒巻川
	それ以外の区域			告示年月日	平成30年6月5日	所在地	宇和島市吉田町立間

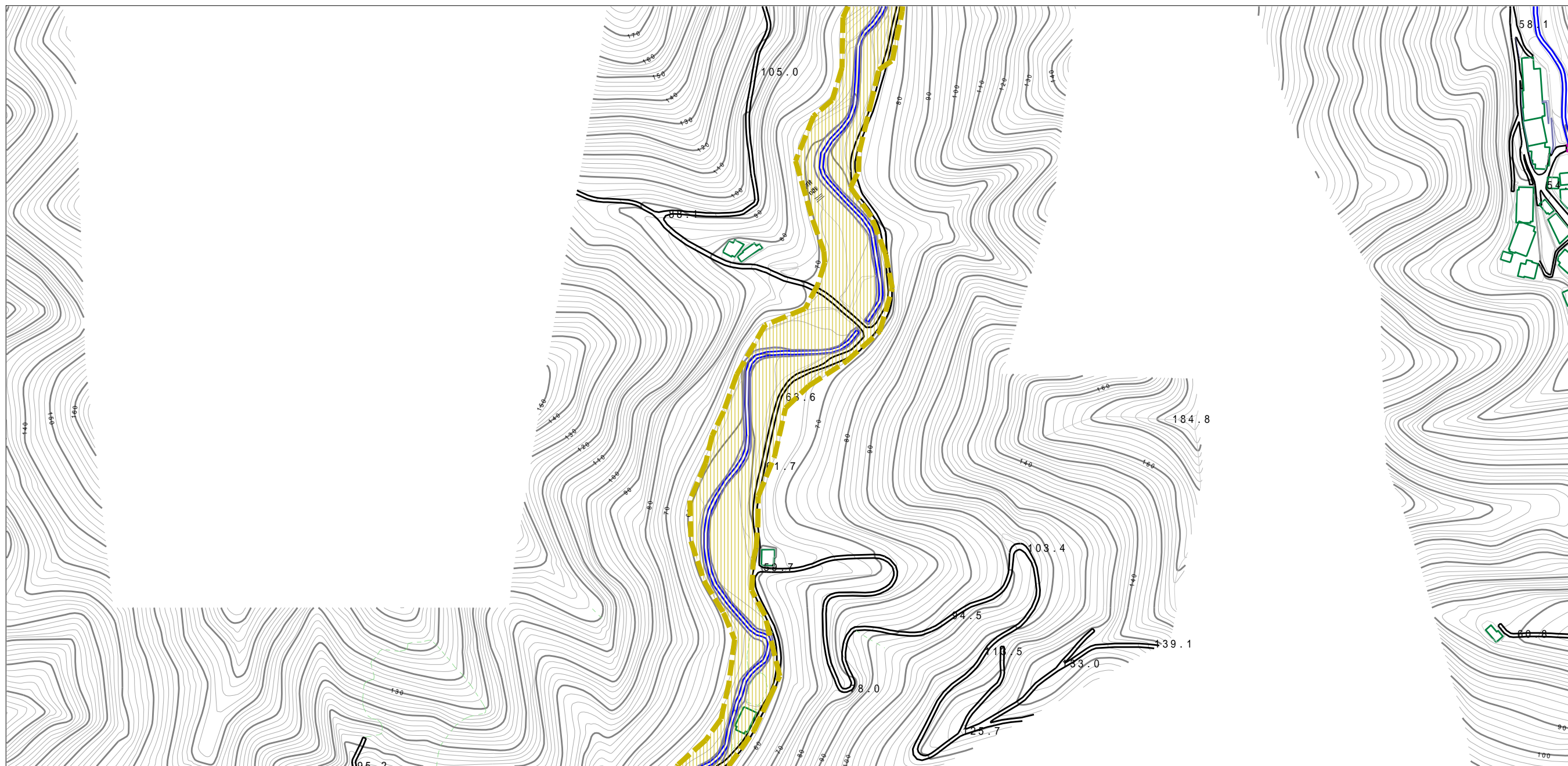
土砂災害警戒区域等の指定の公示に係る図書（その2）



0 1 x 100m

様式 - 2 (土) 土砂災害警戒区域・土砂災害特別警戒区域 区域図	土砂災害防止法施行令第二条の基準に該当する区域		N 縮尺 1:2,500	自然現象の種類 土石流	区域番号 481-1338-6
	土砂災害防止法施行令第三条の基準に該当する区域			告示番号 愛媛県告示第590号	区域名称 荒巻川
	それ以外の区域			告示年月日 平成30年6月5日	所在地 宇和島市吉田町立間

土砂災害警戒区域等の指定の公示に係る図書（その2）



0 1 x 100m

様式 - 2 (土)

土砂災害警戒区域・土砂災害特別警戒区域  
区域図

土砂災害防止法施行令第二条の基準に該当する区域



自然現象  
の種類

土石流

区域番号

481-1338-6

土砂災害防止  
法施行令第三  
条の基準に該  
当する区域

土石流の高さが1mを超える場合、土石等の  
移動による力が50kN/m<sup>2</sup>を超える区域



縮尺  
1:2,500

告示番号

愛媛県告示第590号

区域名称

荒巻川

土石流の高さが1mを超える場合、土石等の  
移動による力が50kN/m<sup>2</sup>以下の区域



告示年月日

平成30年6月5日

所在地

宇和島市吉田町立間

それ以外の区域



土砂災害警戒区域等の指定の公示に係る図書（その2）



様式 - 2 (土) 土砂災害警戒区域・土砂災害特別警戒区域 区域図	土砂災害防止法施行令第二条の基準に該当する区域		N 縮尺 1:2,500	自然現象の種類	土石流	区域番号	481-1338-6
	土砂災害防止法施行令第三条の基準に該当する区域			告示番号	愛媛県告示第590号	区域名称	荒巻川
	それ以外の区域			告示年月日	平成30年6月5日	所在地	宇和島市吉田町立間