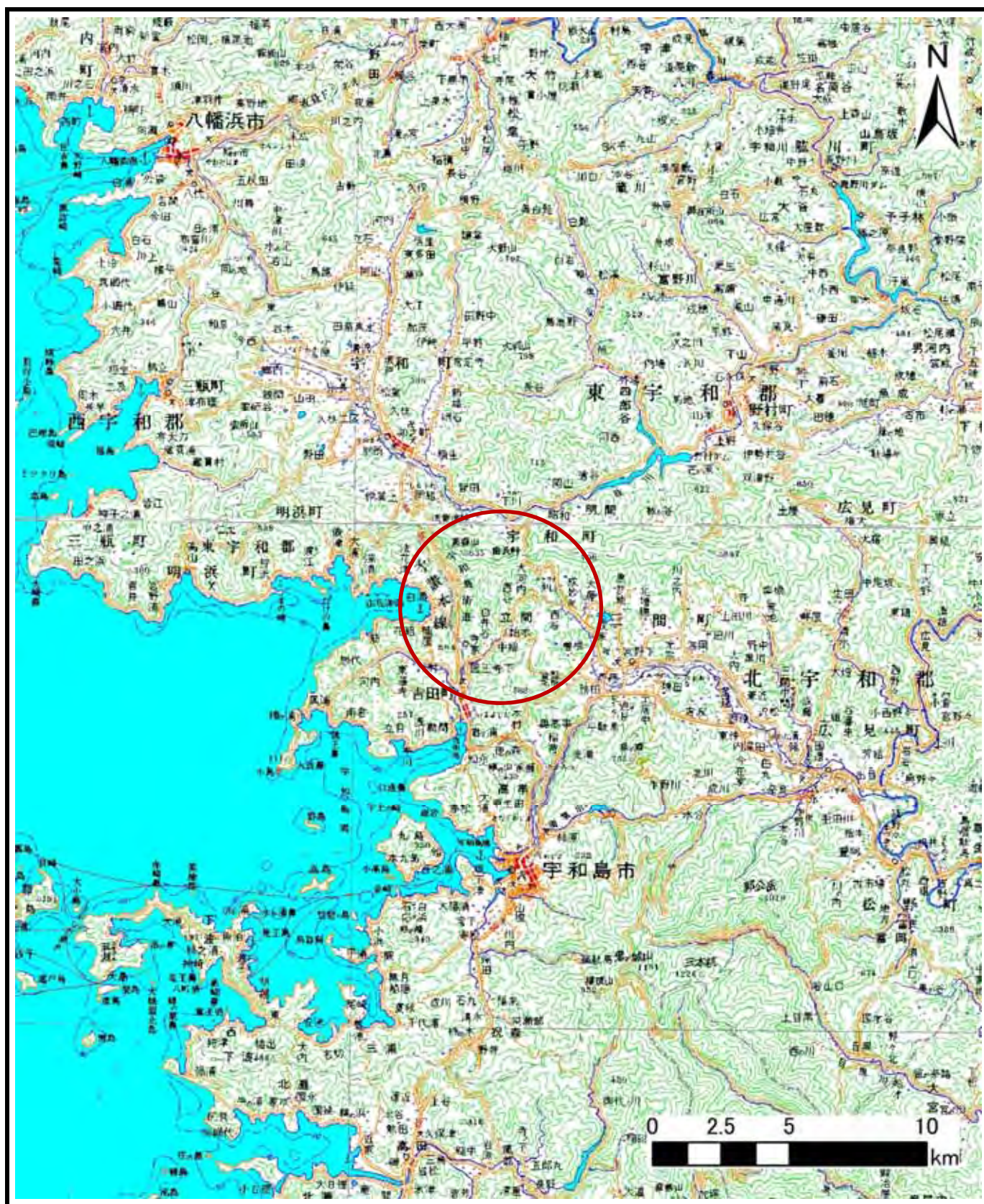


土砂災害警戒区域等の指定の公示に係る図書（その1）



(1/200,000)



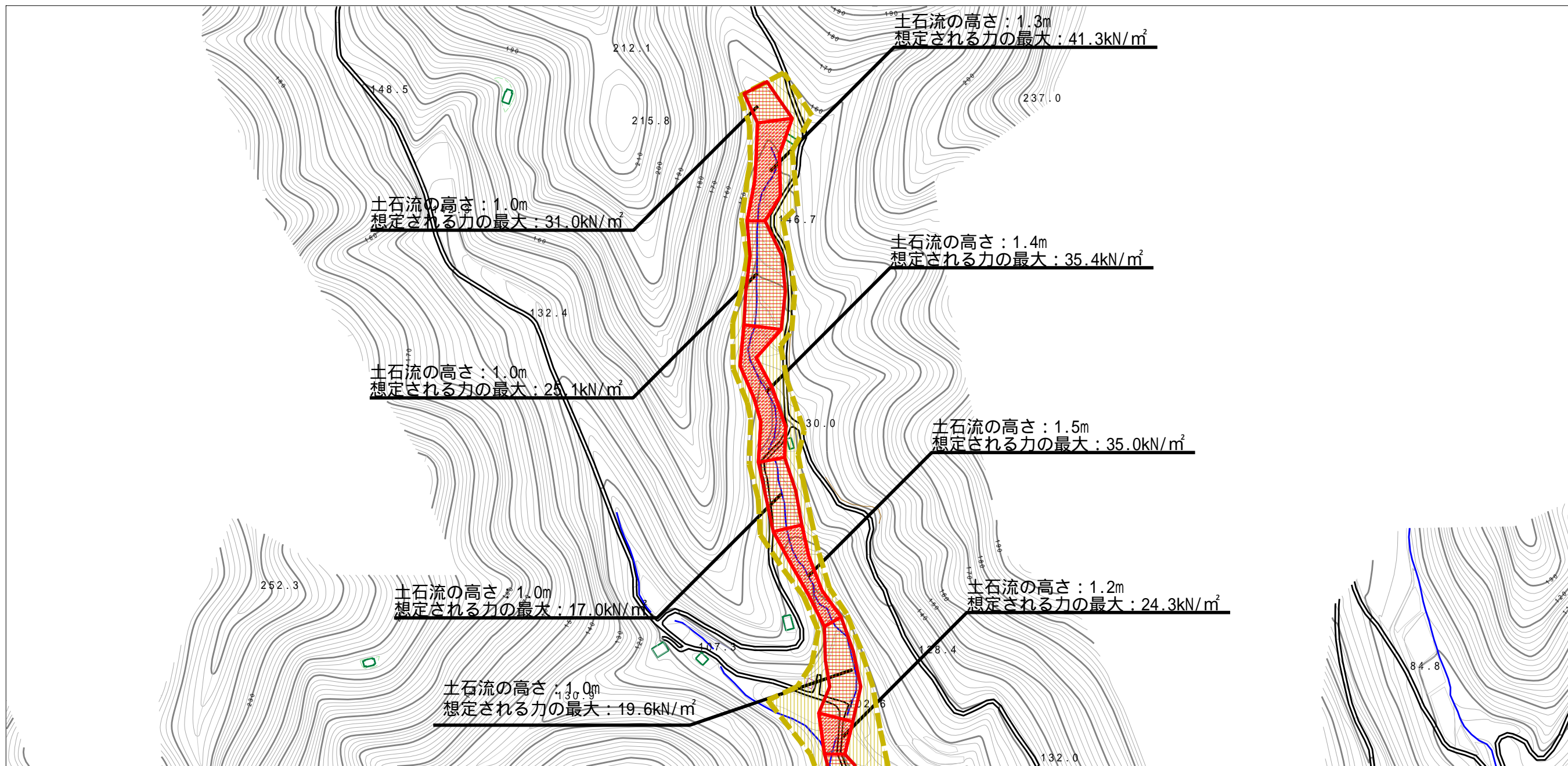
(1/25,000)

様式 - 1(土)
土砂災害警戒区域・特別警戒区域 位置図

自然現象の種類	土石流
渓流番号	481-1338-5
渓流名	荒巻川
所在地	宇和島市吉田町立間

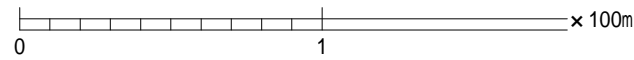
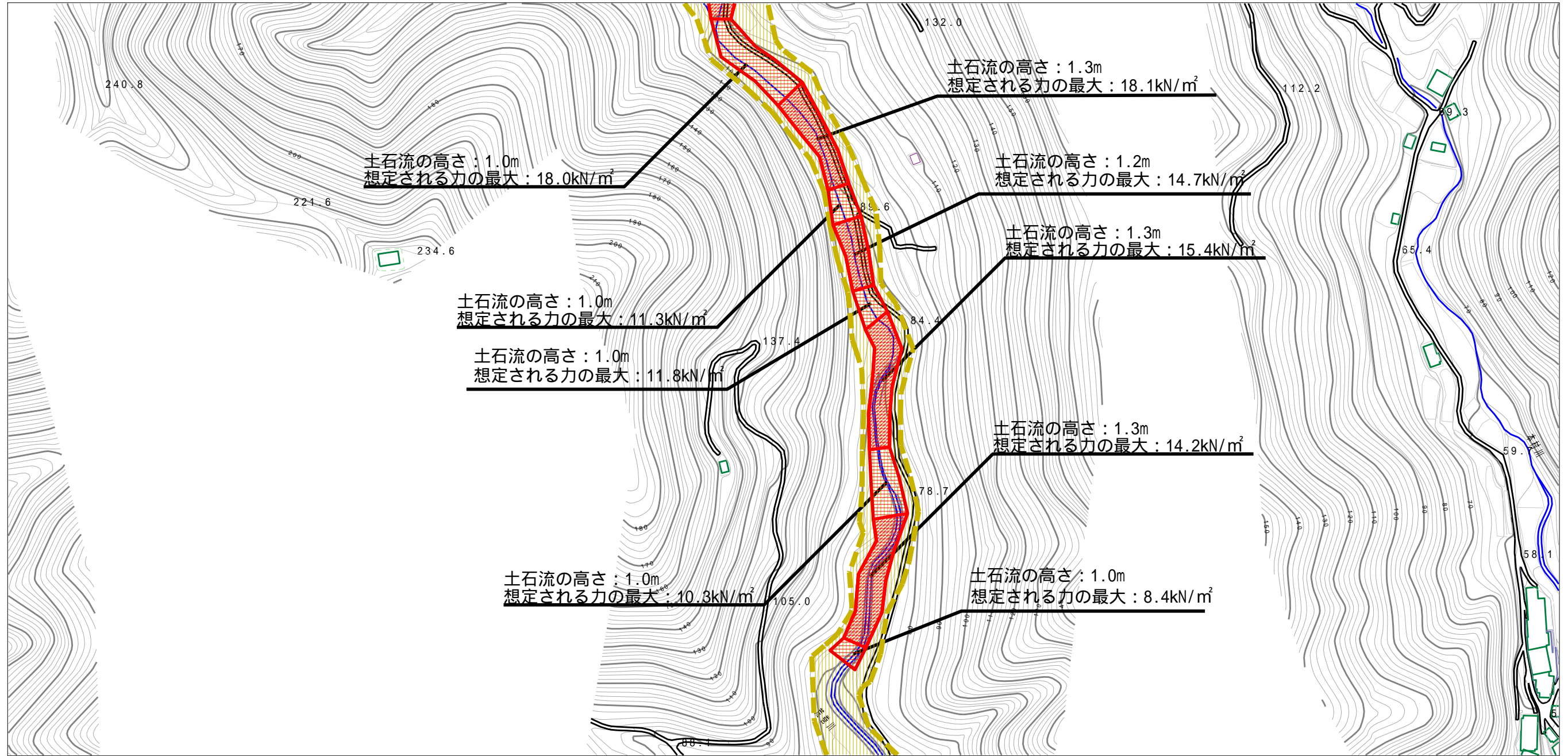
この地図は、国土地理院長の承認を得て、同院発行の数値地図200000（地図画像）及び数値地図25000（地図画像）を複製したものである。（承認番号 平28四複、第56号）承認を得て作成した複製品を第三者がさらに複製する場合には、国土地理院の長の承認を得なければなりません。

土砂災害警戒区域等の指定の公示に係る図書（その2）



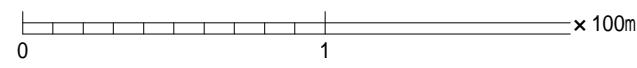
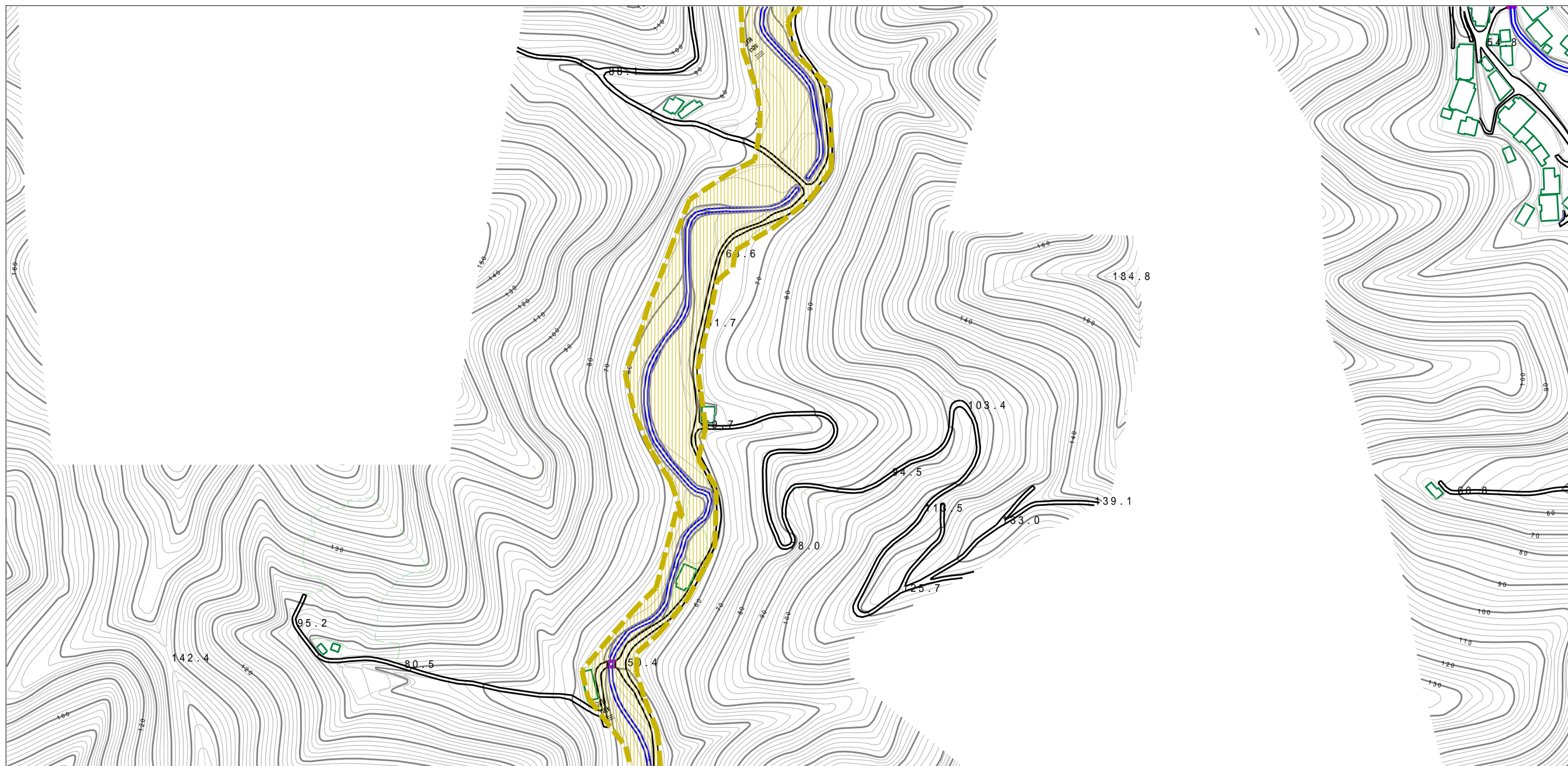
様式 - 2 (土) 土砂災害警戒区域・土砂災害特別警戒区域 区域図	土砂災害防止法施行令第二条の基準に該当する区域		N 縮尺 1:2,500	自然現象の種類	土石流	区域番号	481-1338-5
	土砂災害防止法施行令第三条の基準に該当する区域			告示番号	愛媛県告示第590号	区域名称	荒巻川
	それ以外の区域			告示年月日	平成30年6月5日	所在地	宇和島市吉田町立間

土砂災害警戒区域等の指定の公示に係る図書（その2）



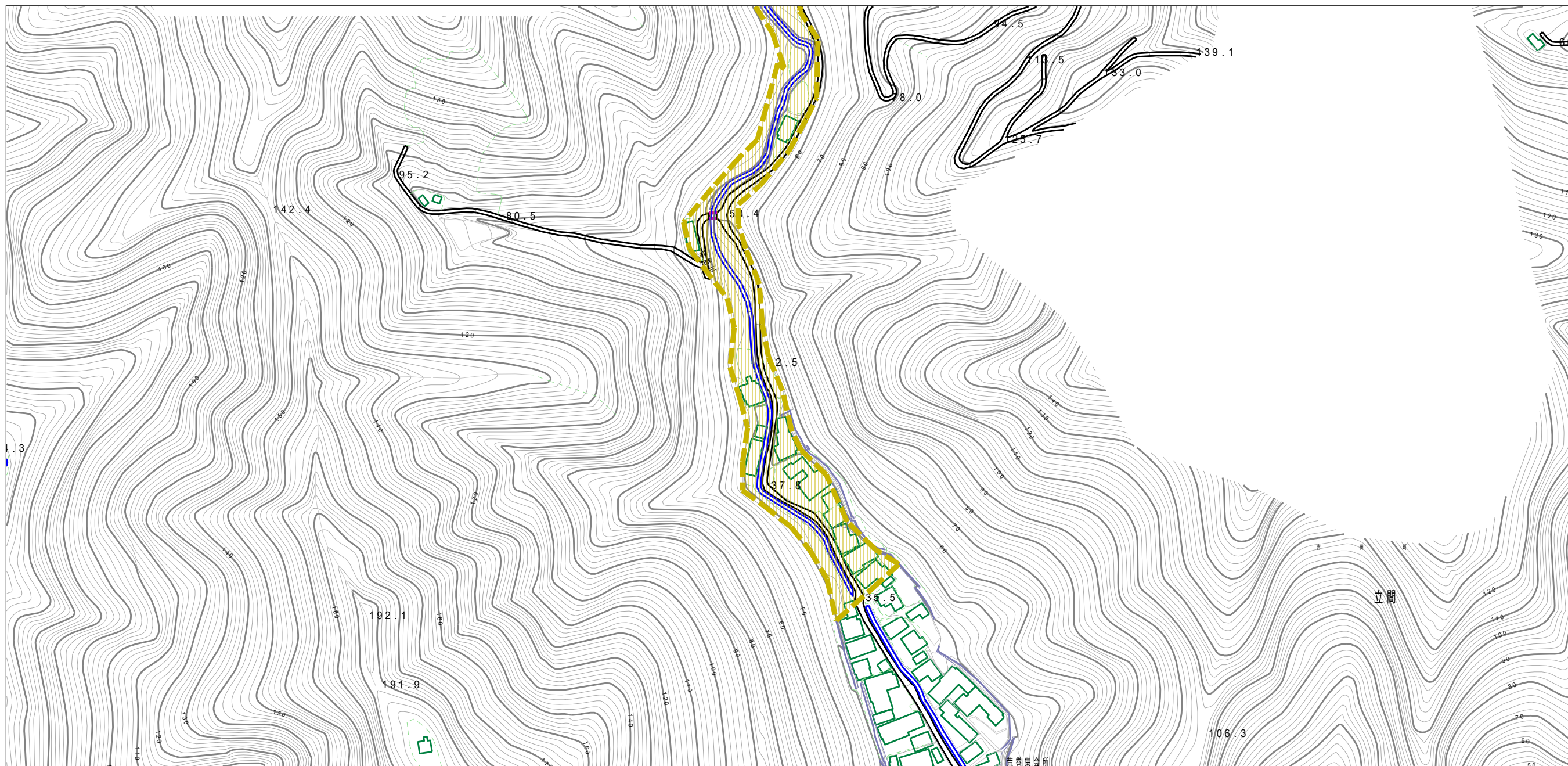
様式 - 2 (土) 土砂災害警戒区域・土砂災害特別警戒区域 区域図	土砂災害防止法施行令第二条の基準に該当する区域		N 縮尺 1:2,500	自然現象の種類	土石流	区域番号	481-1338-5
	土砂災害防止法施行令第三条の基準に該当する区域			告示番号	愛媛県告示第590号	区域名称	荒巻川
	それ以外の区域			告示年月日	平成30年6月5日	所在地	宇和島市吉田町立間

土砂災害警戒区域等の指定の公示に係る図書（その2）



様式 - 2 (土) 土砂災害警戒区域・土砂災害特別警戒区域 区域図	土砂災害防止法施行令第二条の基準に該当する区域		N 縮尺 1:2,500	自然現象の種類	土石流	区域番号	481-1338-5
	土砂災害防止法施行令第三条の基準に該当する区域			告示番号	愛媛県告示第590号	区域名称	荒巻川
	それ以外の区域			告示年月日	平成30年6月5日	所在地	宇和島市吉田町立間

土砂災害警戒区域等の指定の公示に係る図書（その2）



様式 - 2 (土)

土砂災害警戒区域・土砂災害特別警戒区域
区域図

土砂災害防止法施行令第二条の基準に該当する区域

土砂災害防止法施行令第三条の基準に該当する区域



縮尺
1:2,500

自然現象の種類	土石流	区域番号	481-1338-5
告示番号	愛媛県告示第590号	区域名称	荒巻川
告示年月日	平成30年6月5日	所在地	宇和島市吉田町立間