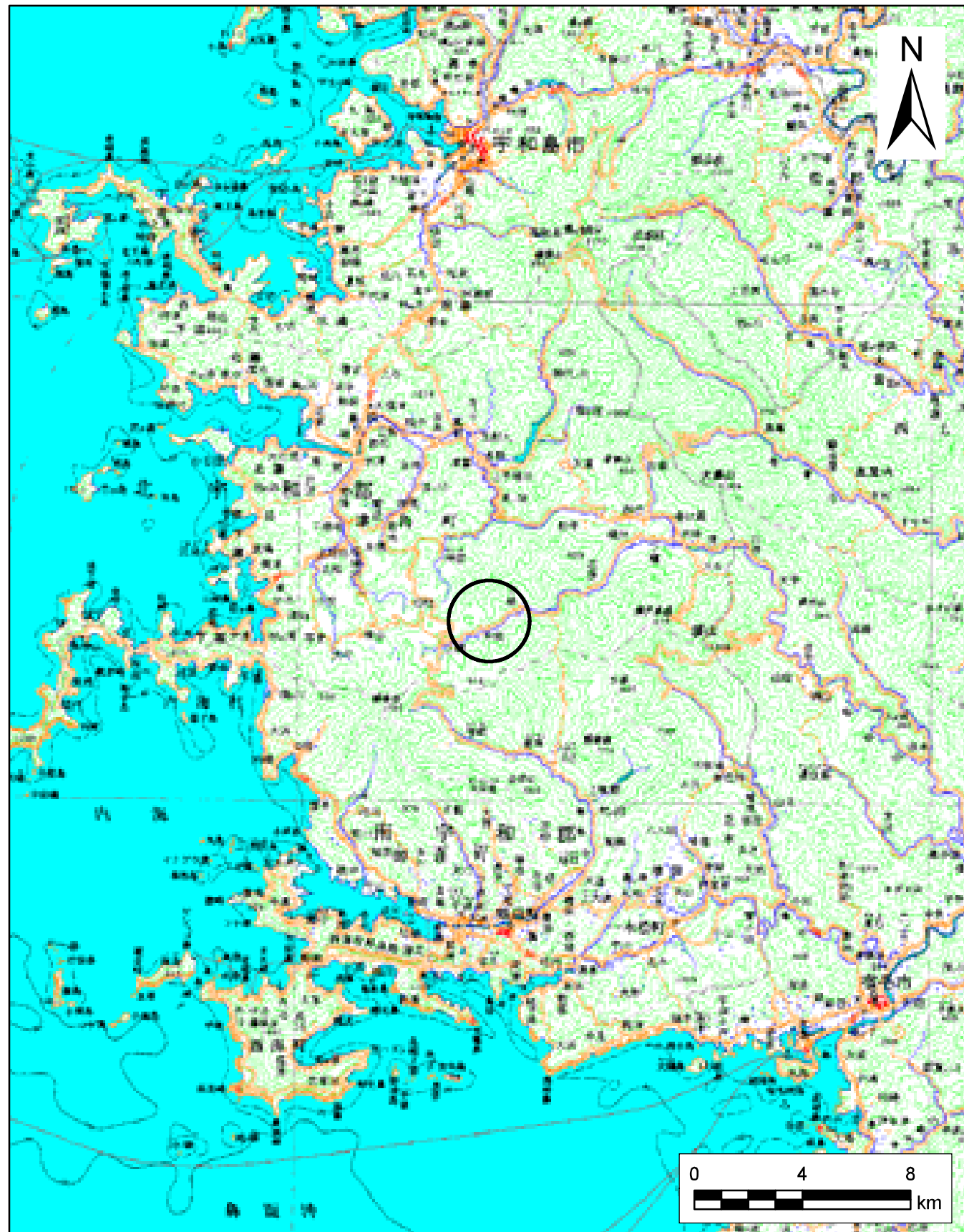
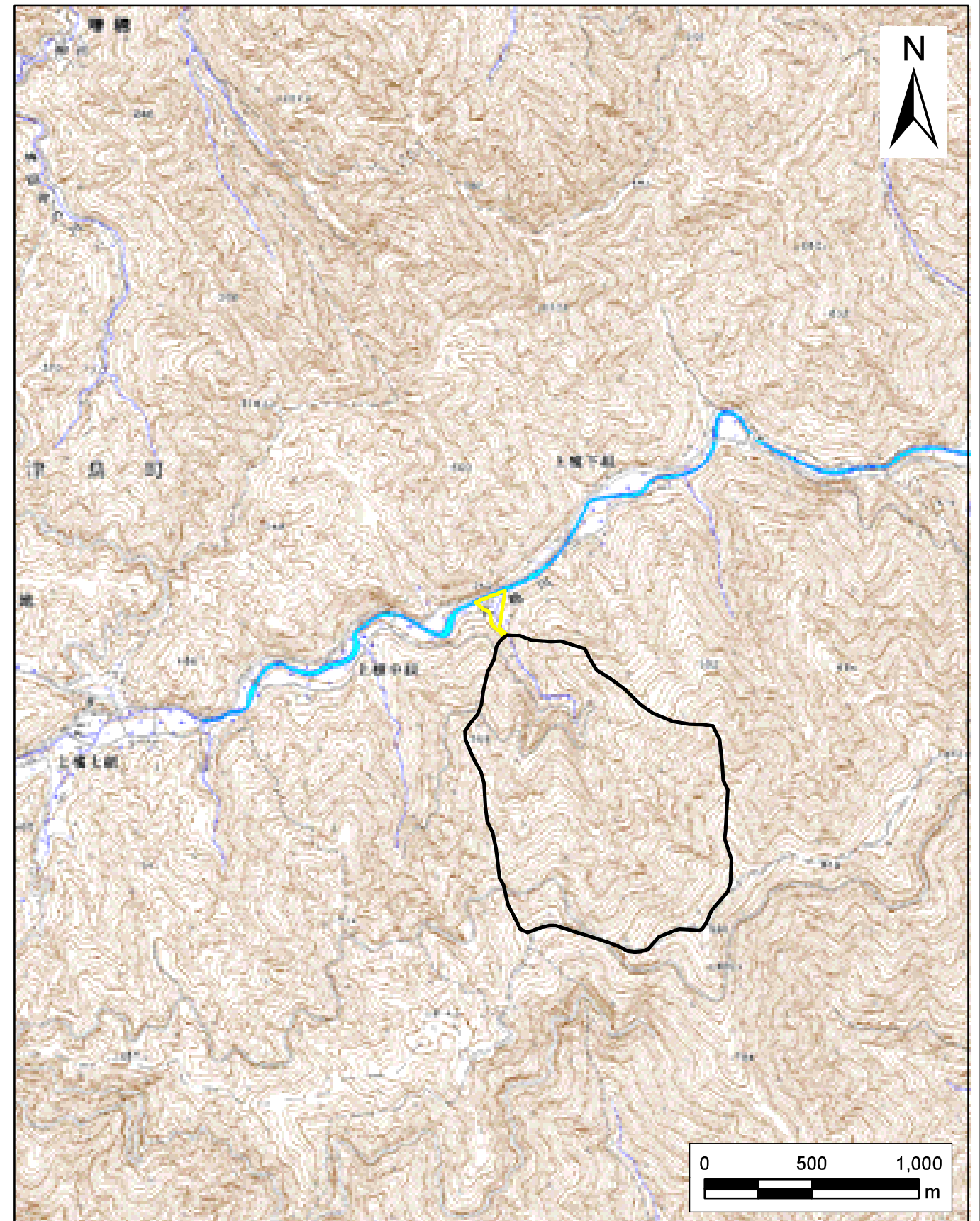


土砂災害警戒区域等の指定の公示に係る図書（その1）



(1/200,000)



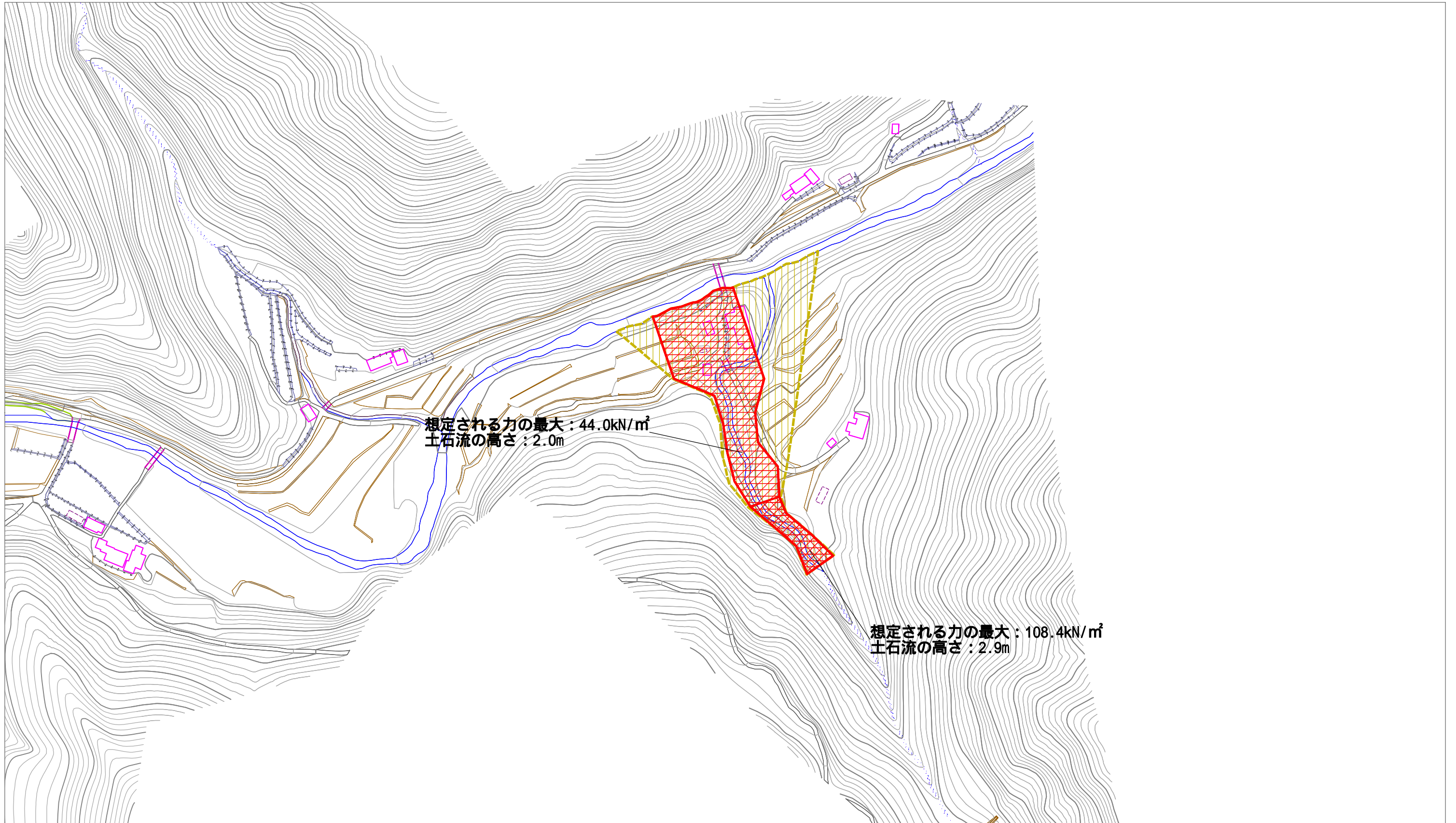
(1/25,000)

様式-1(土)
土砂災害警戒区域・土砂災害特別警戒区域 位置図

自然現象の種類	土石流
溪流番号	486-2459
溪流名	西上楨中組川
所在地	宇和島市津島町下畑地

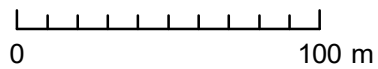
この地図は、国土地理院長の承認を得て、同院発行の数値地図200000(地図画像)及び数値地図25000(地図画像)を複製したものである。(承認番号 平27情復、第1438号)

土石災害警戒区域等の指定の公示に係る図書(その2)



想定される力の最大：44.0kN/m²
土石流の高さ：2.0m

想定される力の最大：108.4kN/m²
土石流の高さ：2.9m



様式 - 2 (土) 土石災害警戒区域・土石災害特別警戒区域 区域図	土石災害防止法施行令第二條の基準に該当する区域		自然現象の種類 土石流	溪流番号 486-2459
	土石災害防止法施行令第三條の基準に該当する区域			告示番号 愛媛県告示第94号
	その他の区域			告示年月日 平成30年1月26日
縮尺 1:2,500			所在地 宇和島市津島町下畑地	