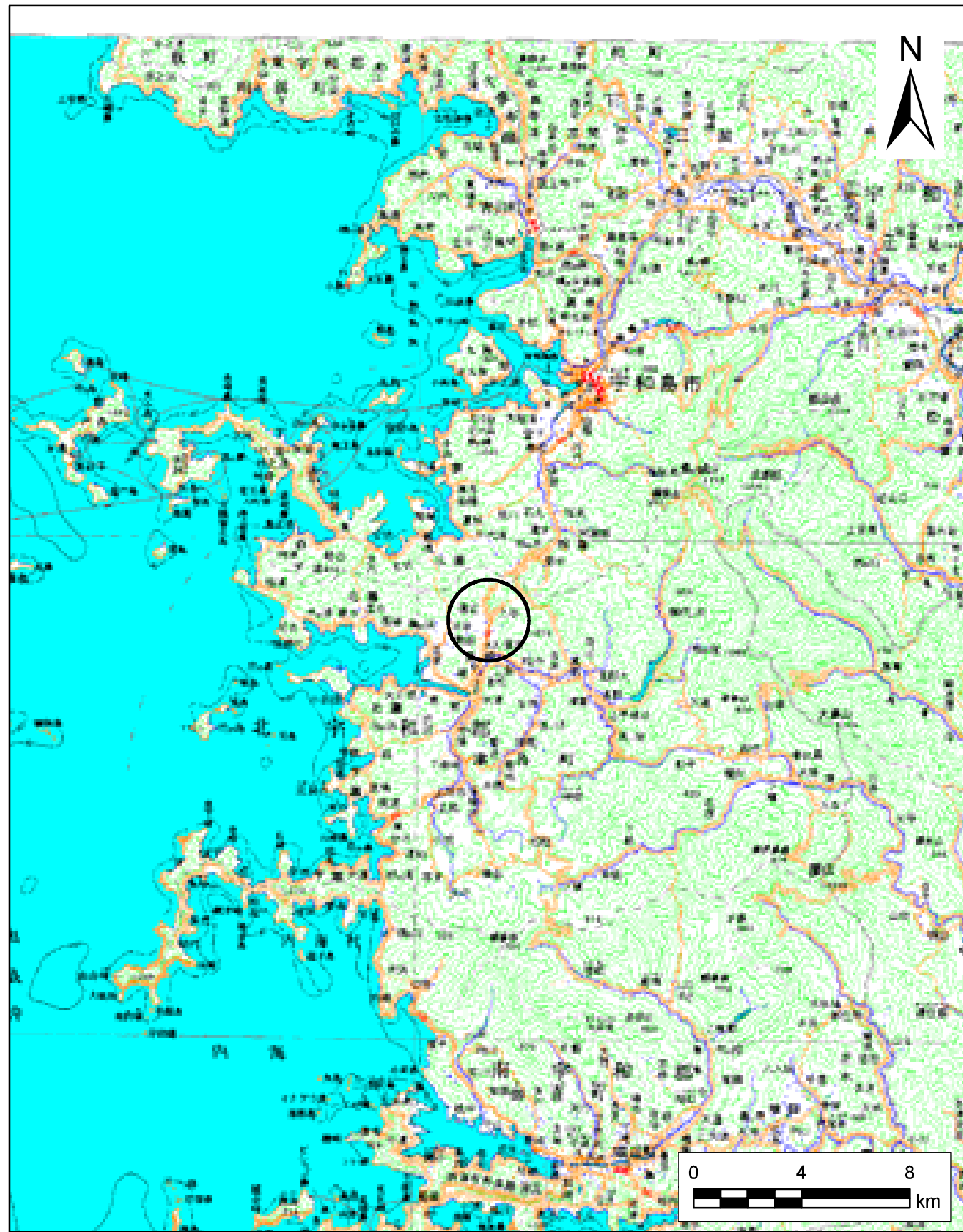
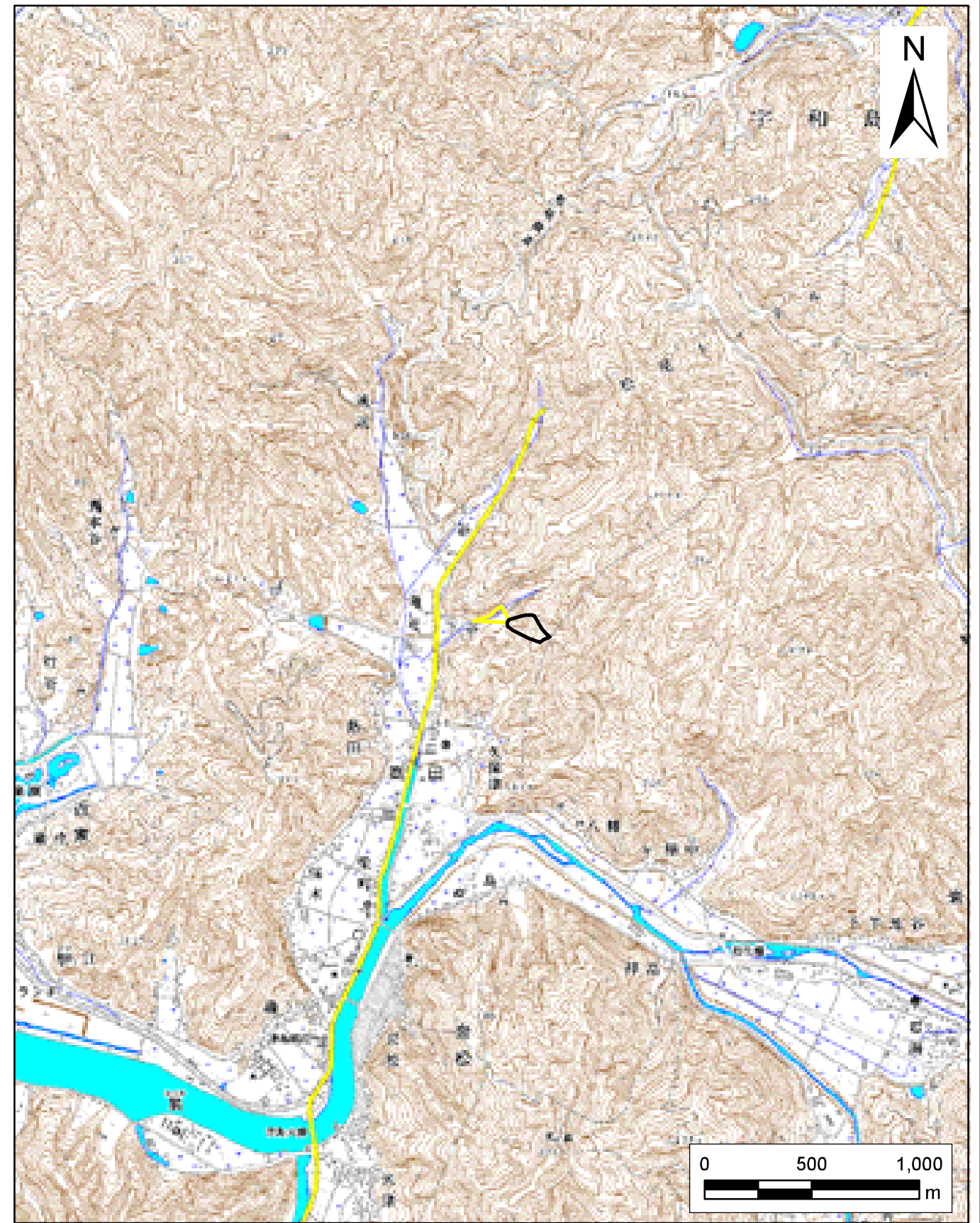


土砂災害警戒区域等の指定の公示に係る図書（その1）



(1/200,000)



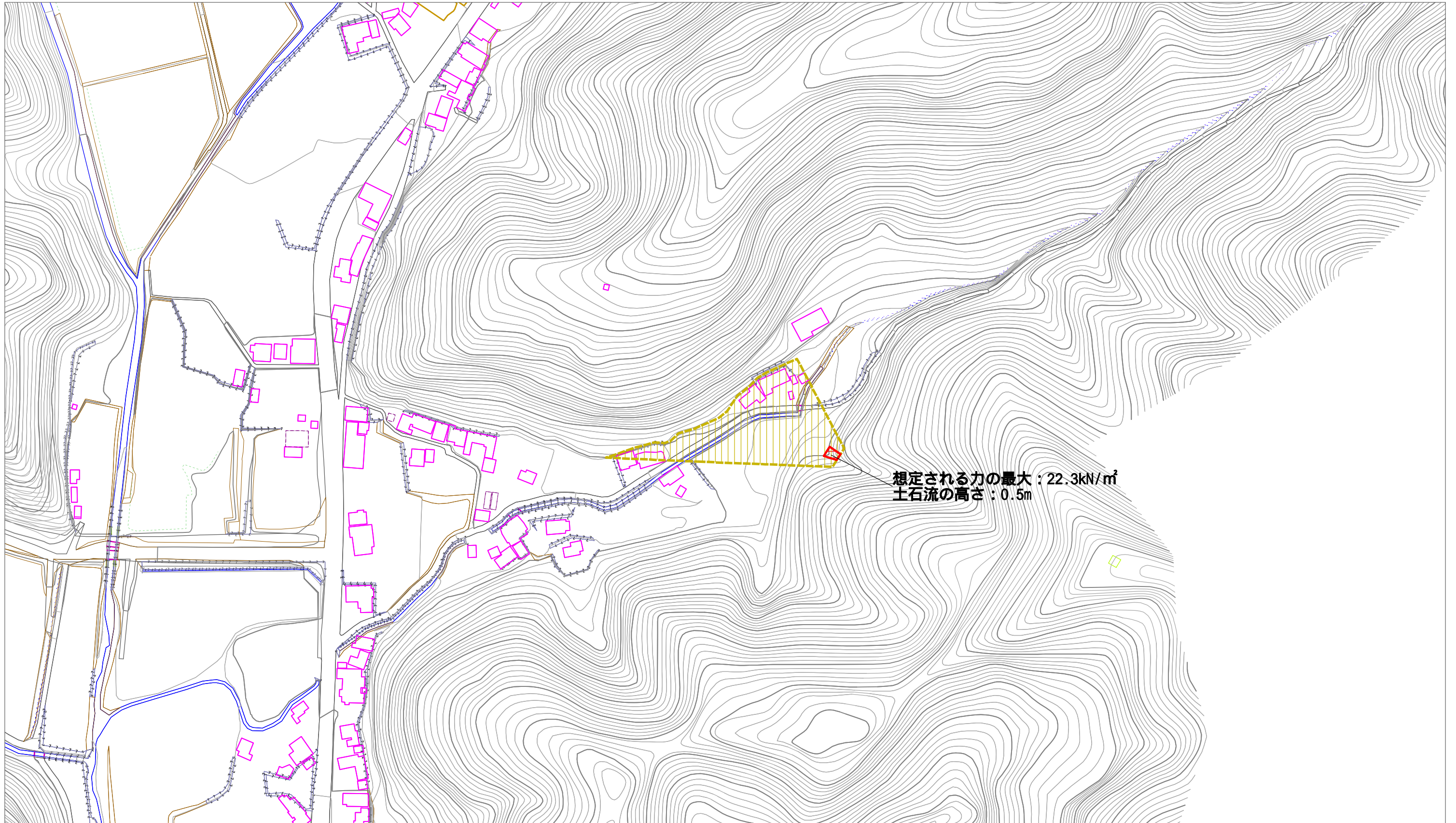
(1/25,000)

様式-1(土)  
土砂災害警戒区域・土砂災害特別警戒区域 位置図

自然現象の種類	土石流
溪流番号	486-2396
溪流名	下谷谷
所在地	宇和島市津島町高田

この地図は、国土地理院長の承認を得て、同院発行の数値地図20000(地図画像)及び数値地図25000(地図画像)を複製したものである。(承認番号 平27情複、第1438号)

# 土石災害警戒区域等の指定の公示に係る図書(その2)



0 100 m

様式 - 2 (土)

土石災害警戒区域・土石災害特別警戒区域  
区域図

土石災害防止法施行令第二条の基準に該当する区域



土石災害防止法施行令第三条の基準に該当する区域



土石流の高さが1mを超える場合、土石等の移動による力が50kN/m<sup>2</sup>を超える区域



土石流の高さが1mを超える場合、土石等の移動による力が50kN/m<sup>2</sup>を超えない区域



その以外の区域



縮尺

1:2,500

自然現象の種類

土石流

告示番号

愛媛県告示第94号

告示年月日

平成30年1月26日

溪流番号

486-2396

溪流名

下谷谷

所在地

宇和島市津島町高田