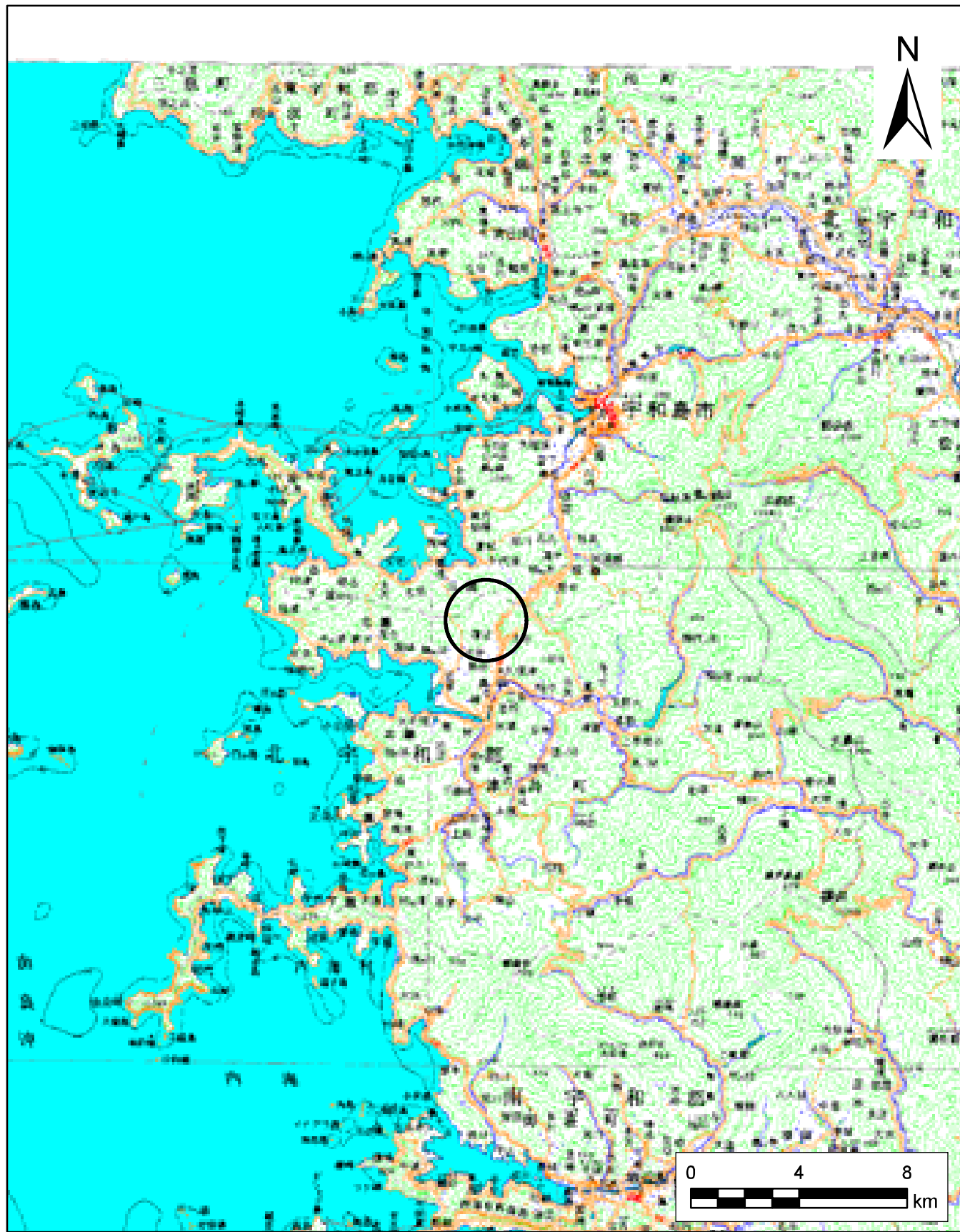
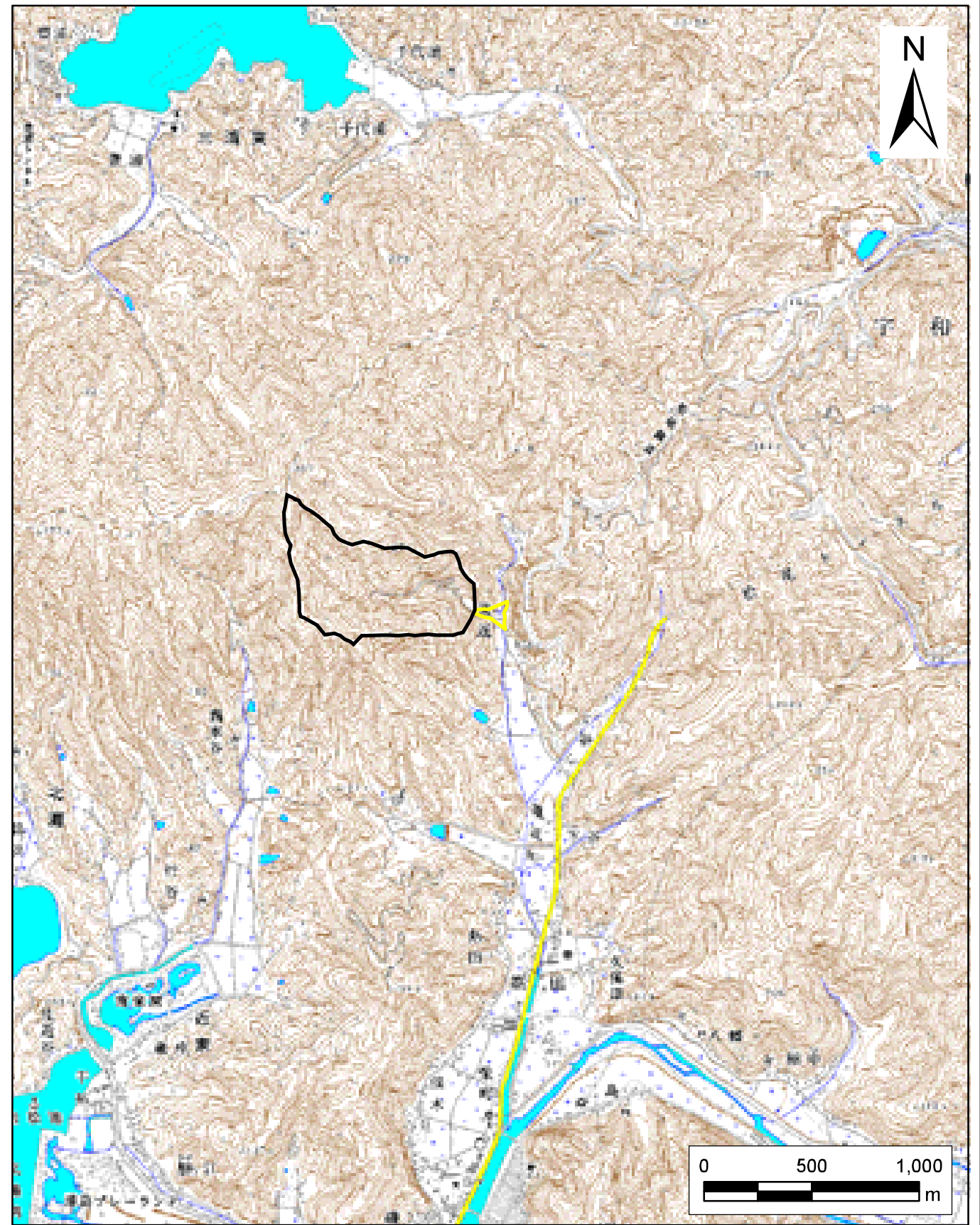


土砂災害警戒区域等の指定の公示に係る図書（その1）



(1/200,000)



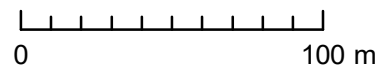
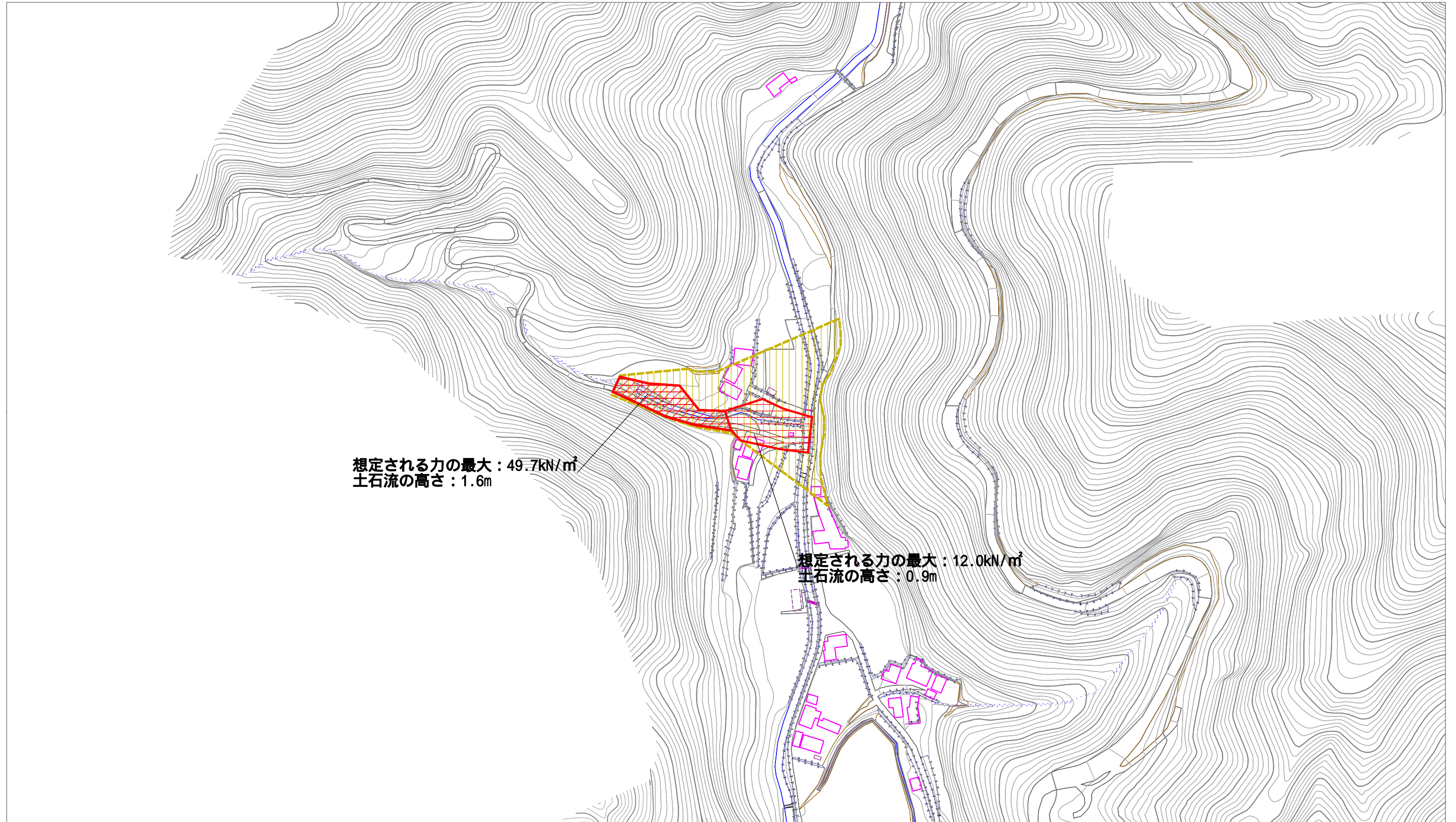
(1/25,000)

様式-1(土)
土砂災害警戒区域・土砂災害特別警戒区域 位置図

自然現象の種類	土石流
溪流番号	486-2392
溪流名	西遠近川
所在地	宇和島市津島町高田

この地図は、国土地理院長の承認を得て、同院発行の数値地図20000(地図画像)及び数値地図25000(地図画像)を複製したものである。(承認番号 平27情複、第1438号)

土砂災害警戒区域等の指定の公示に係る図書(その2)



様式 - 2 (土) 土砂災害警戒区域・土砂災害特別警戒区域 区域図	土砂災害防止法施行令第2条の基準に該当する区域		土 縮尺 1:2,500	自然現象の種類	土石流	溪流番号	486-2392
	土砂災害防止法施行令第3条の基準に該当する区域			告示番号	愛媛県告示第94号	溪流名	西遠近川
	その以外の区域			告示年月日	平成30年1月26日	所在地	宇和島市津島町高田