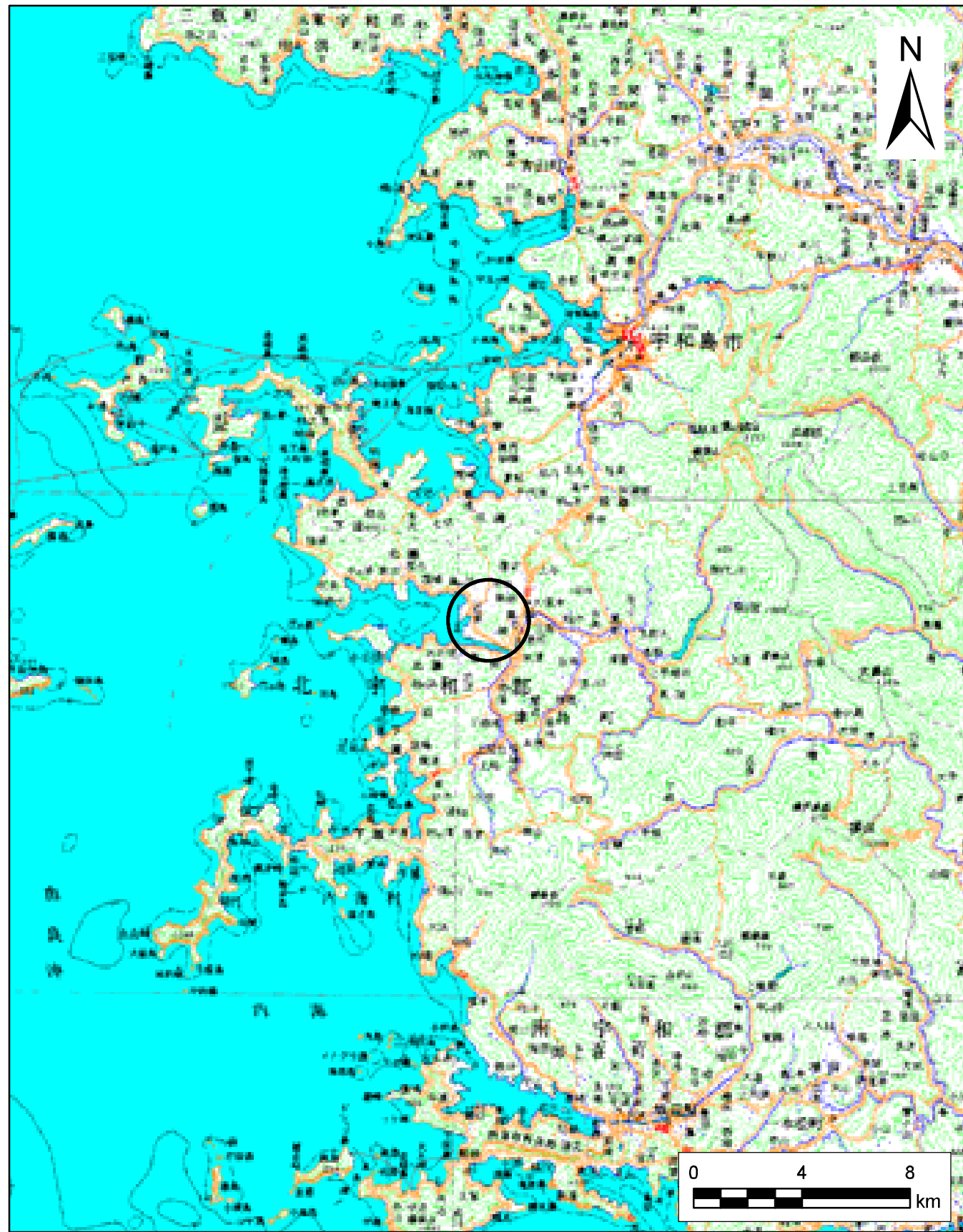
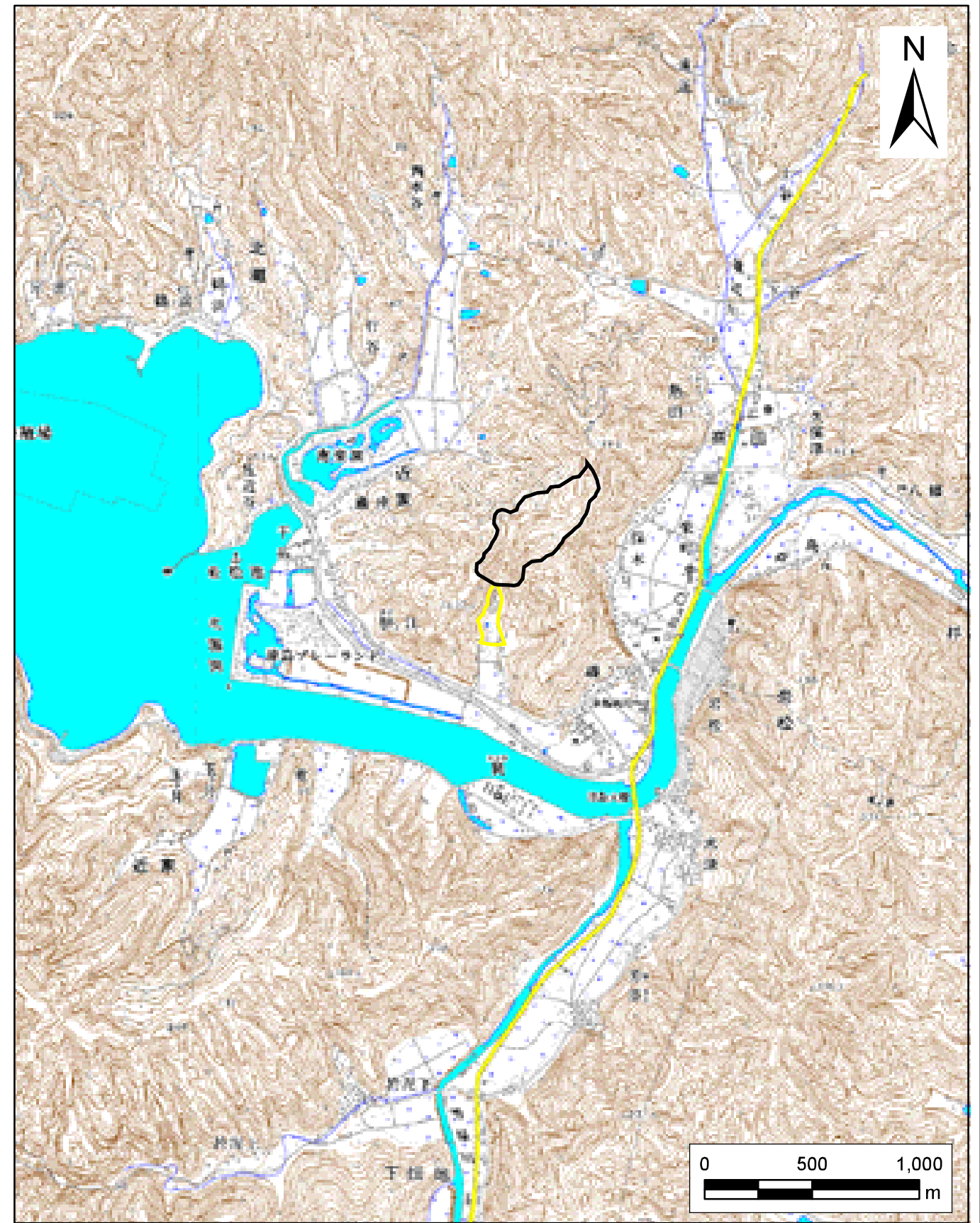


土砂災害警戒区域等の指定の公示に係る図書（その1）



(1/200,000)



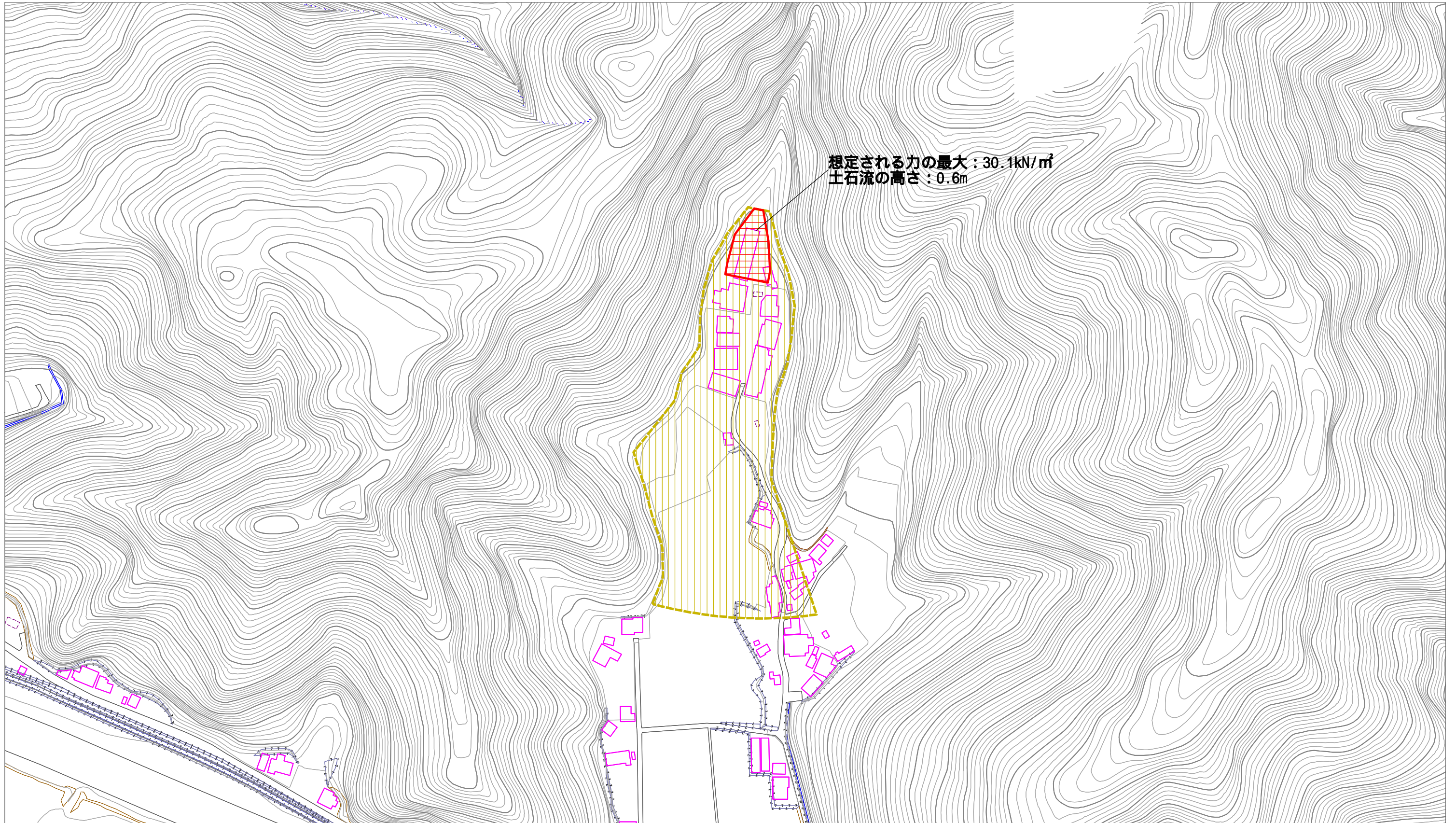
(1/25,000)

様式-1(土)  
土砂災害警戒区域・土砂災害特別警戒区域 位置図

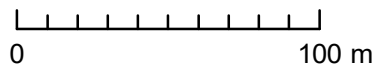
自然現象の種類	土石流
溪流番号	486-2390
溪流名	胼ノ江川
所在地	宇和島市津島町近家

この地図は、国土地理院長の承認を得て、同院発行の数値地図200000(地図画像)及び数値地図25000(地図画像)を複製したものである。(承認番号 平27情複、第1438号)

# 土砂災害警戒区域等の指定の公示に係る図書(その2)



想定される力の最大: 30.1kN/m<sup>2</sup>  
土石流の高さ: 0.6m



様式 - 2 (土)  
土砂災害警戒区域・土砂災害特別警戒区域  
区域図

土砂災害防止法施行令第二條の基準に該当する区域		  	  	自然現象の種類	土石流	溪流番号	486-2390				
土砂災害防止法施行令第三條の基準に該当する区域				  	  	告示番号	愛媛県告示第94号	溪流名	舛ノ江川		
土砂災害防止法施行令第三條の基準に該当する区域						  	  	告示年月日	平成30年1月26日	所在地	宇和島市津島町近家
その以外の区域								  	  		
		縮尺	1:2,500								