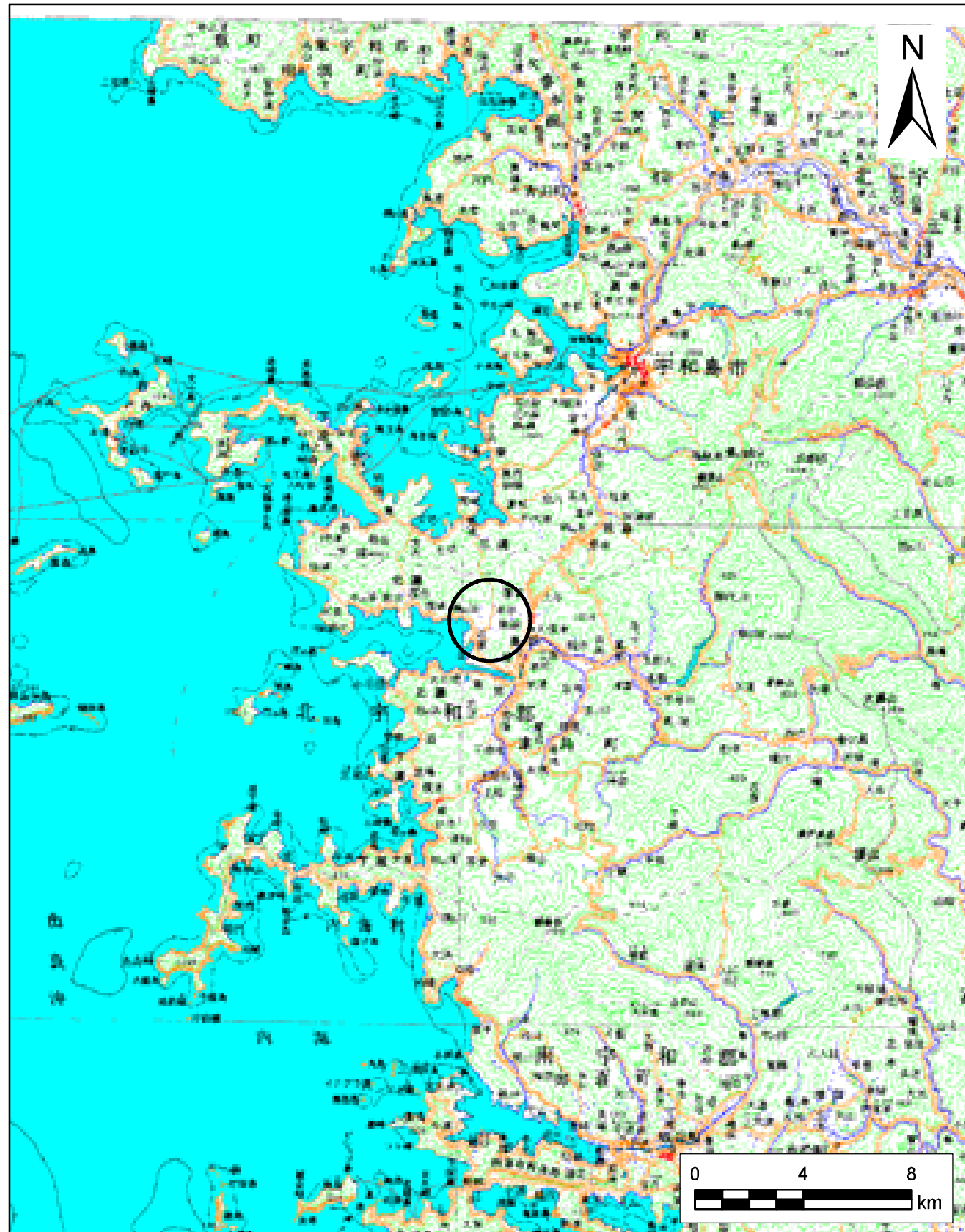
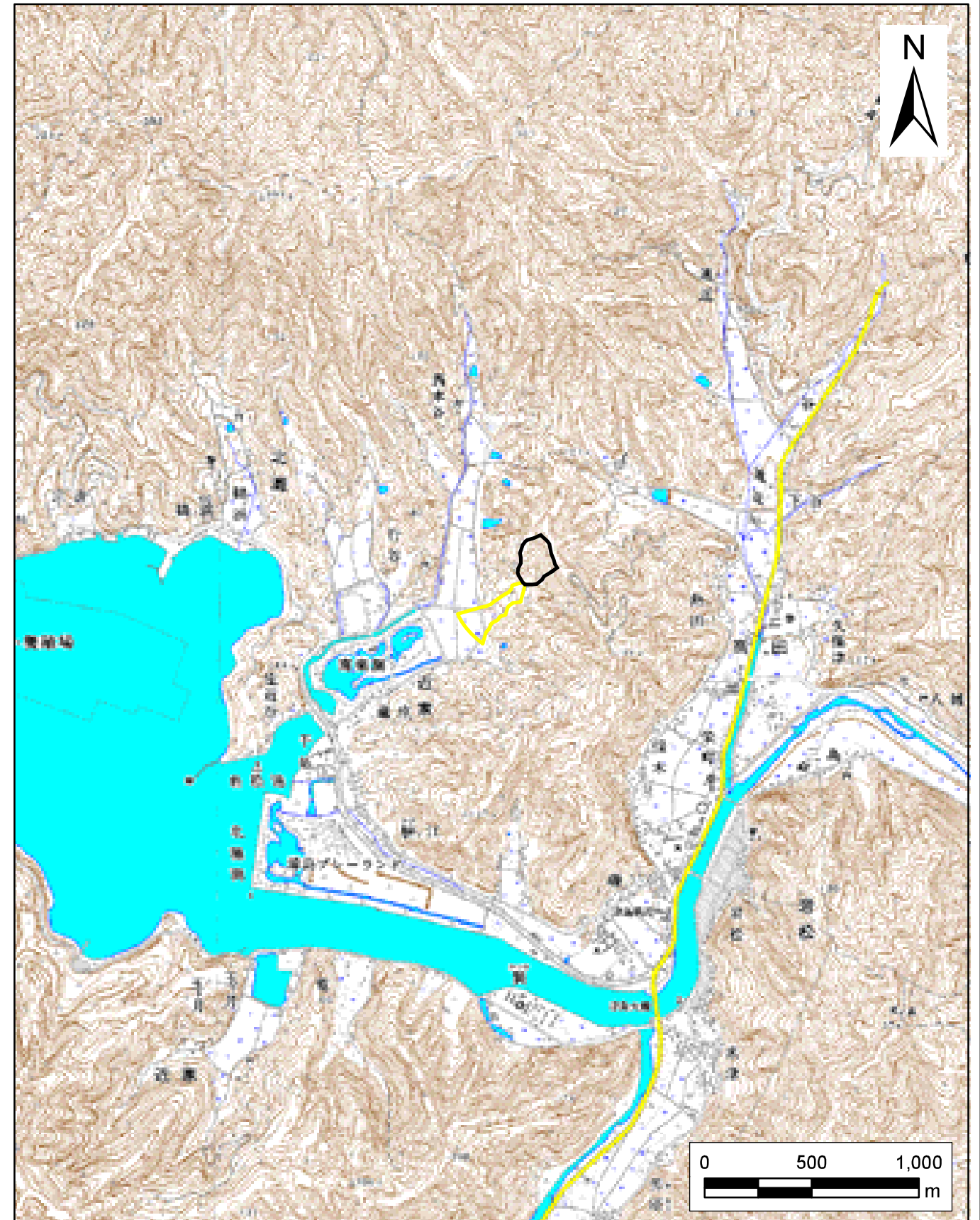


土砂災害警戒区域等の指定の公示に係る図書（その1）



(1/200,000)



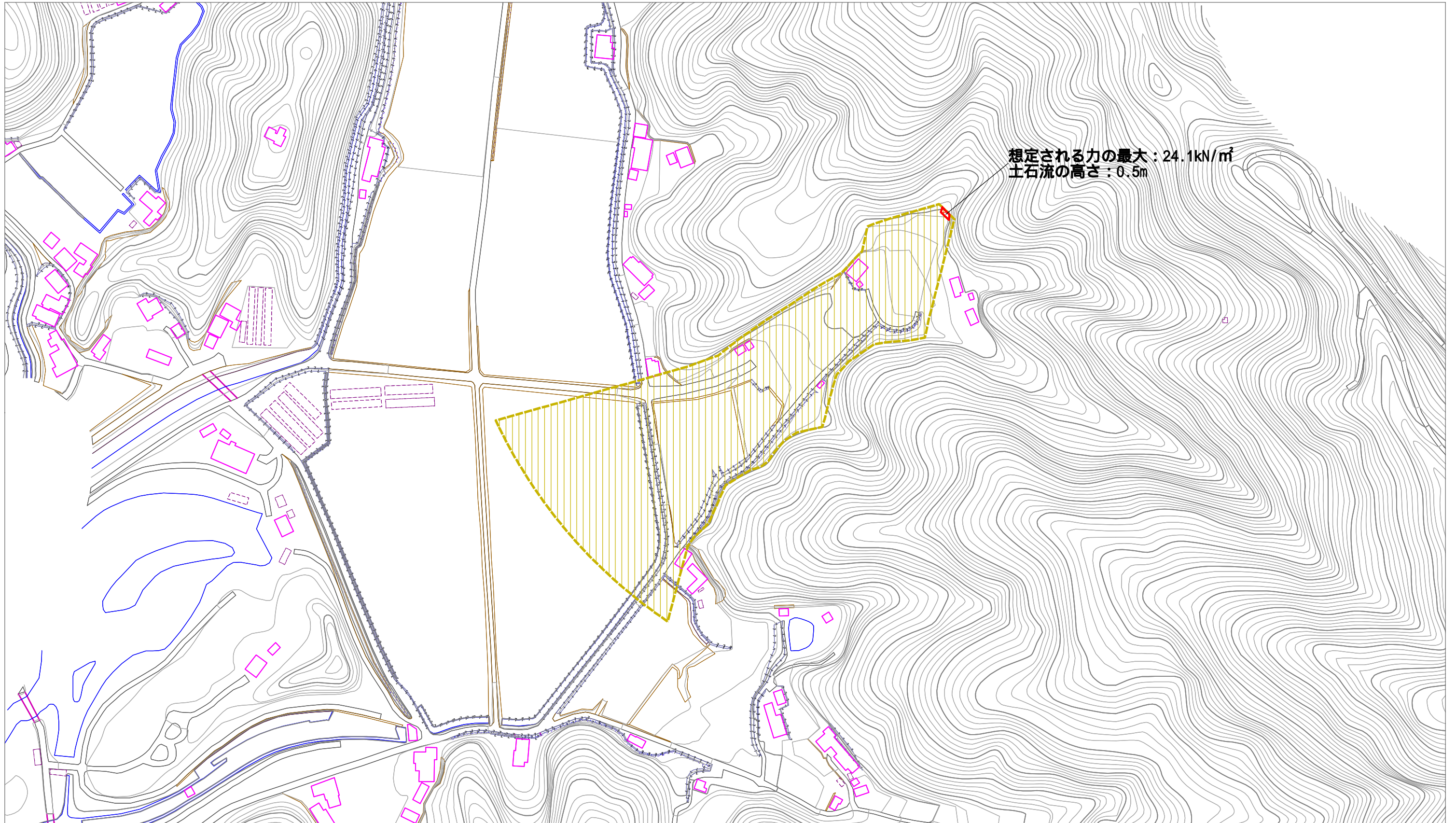
(1/25,000)

様式-1(土)
土砂災害警戒区域・土砂災害特別警戒区域 位置図

自然現象の種類	土石流
溪流番号	486-2387-1
溪流名	下本谷東川
所在地	宇和島市津島町近家

この地図は、国土地理院長の承認を得て、同院発行の数値地図200000(地図画像)及び数値地図25000(地図画像)を複製したものである。(承認番号 平27情複、第1438号)

土砂災害警戒区域等の指定の公示に係る図書(その2)



0 100 m

様式 - 2 (土)

土砂災害警戒区域・土砂災害特別警戒区域
区域図

土砂災害防止法施行令第二条の基準に該当する区域



+

自然現象
の種類

土石流

溪流番号

486-2387-1

土砂災害防止
法施行令第三
条の基準に該
当する区域



+

告示番号

愛媛県告示第94号

溪流名

下本谷東川

土砂災害防止
法施行令第三
条の基準に該
当する区域



縮尺

告示年月日

平成30年1月26日

所在地

宇和島市津島町近家

その以外の区域



1:2,500