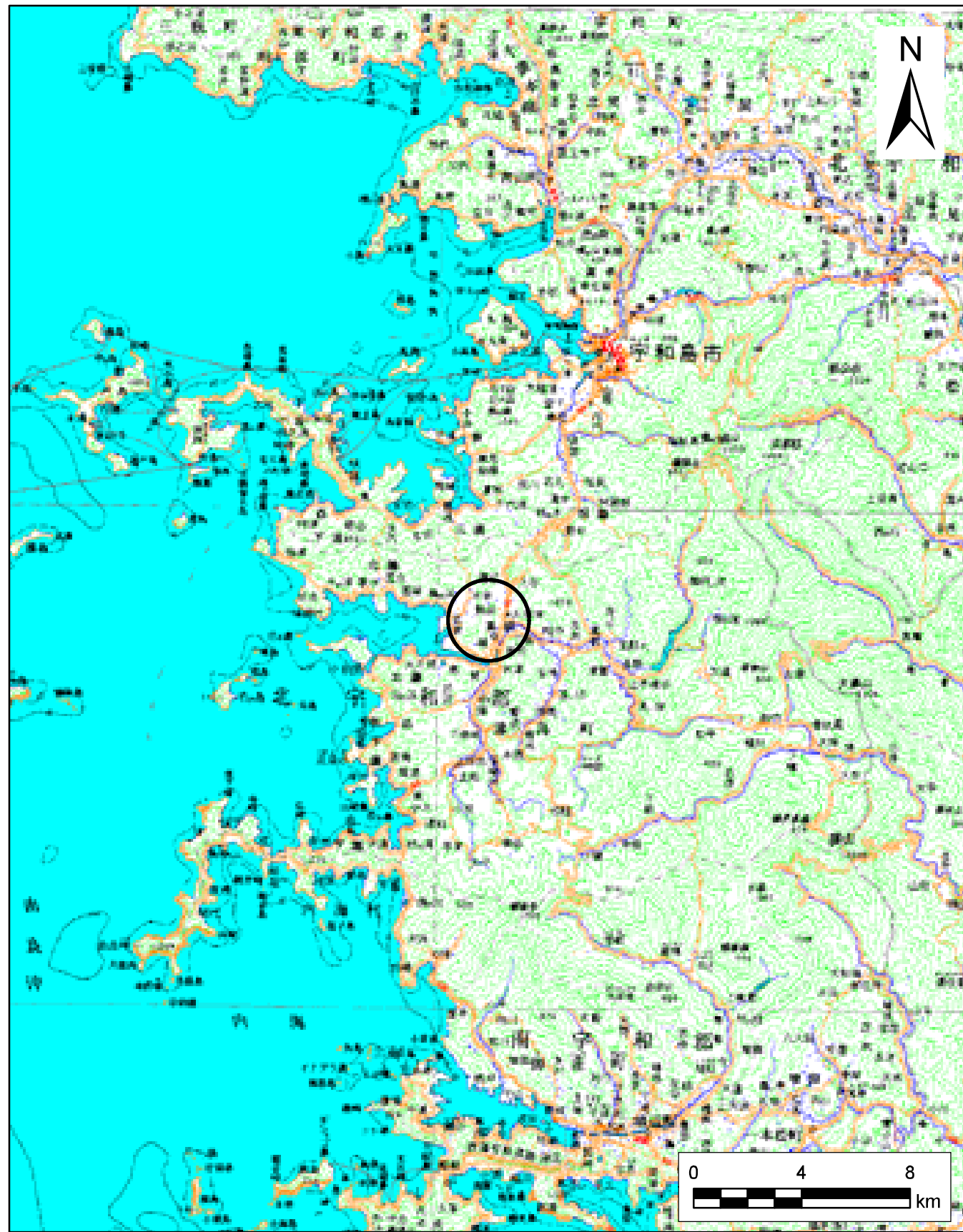
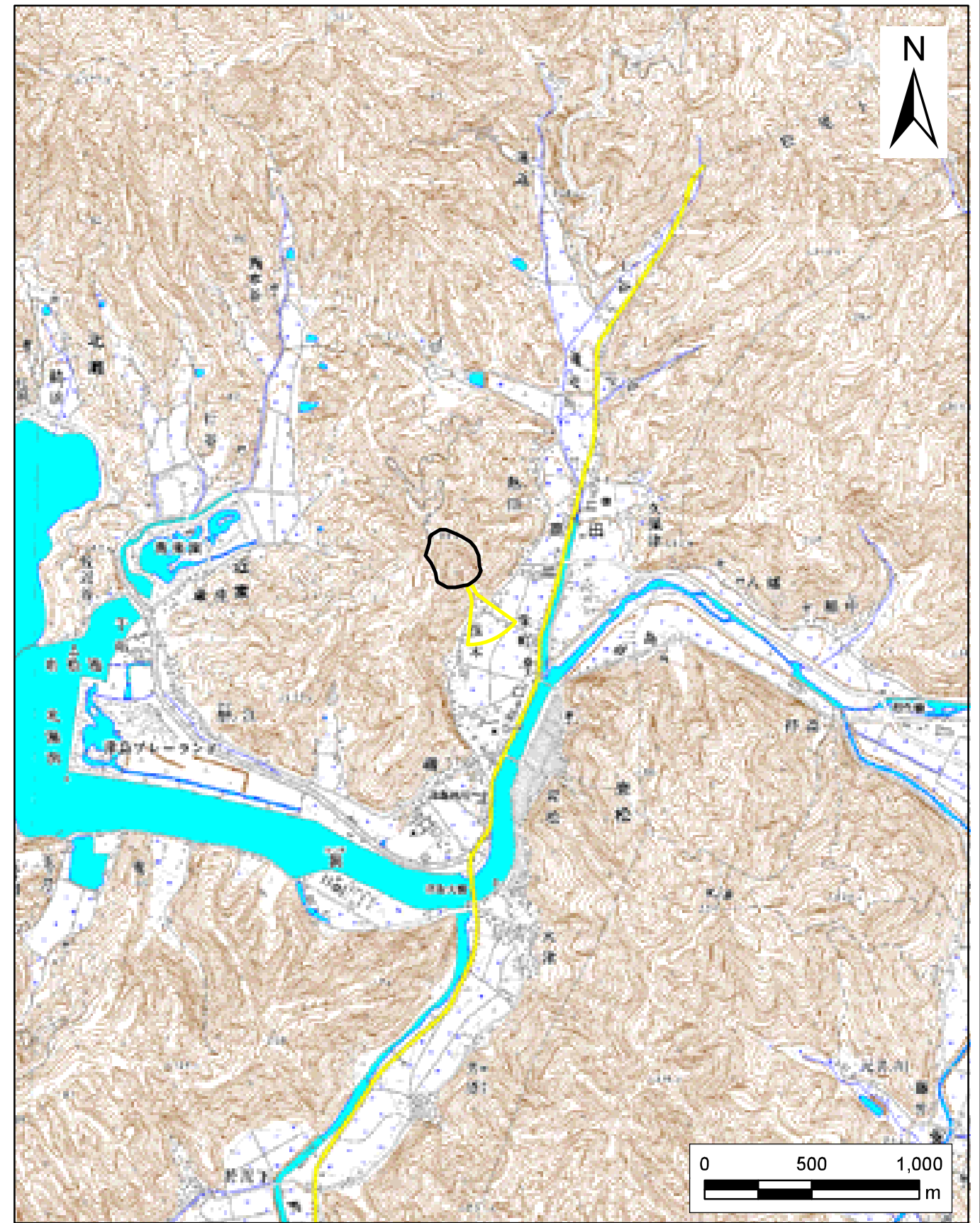


土砂災害警戒区域等の指定の公示に係る図書（その1）



(1/200,000)



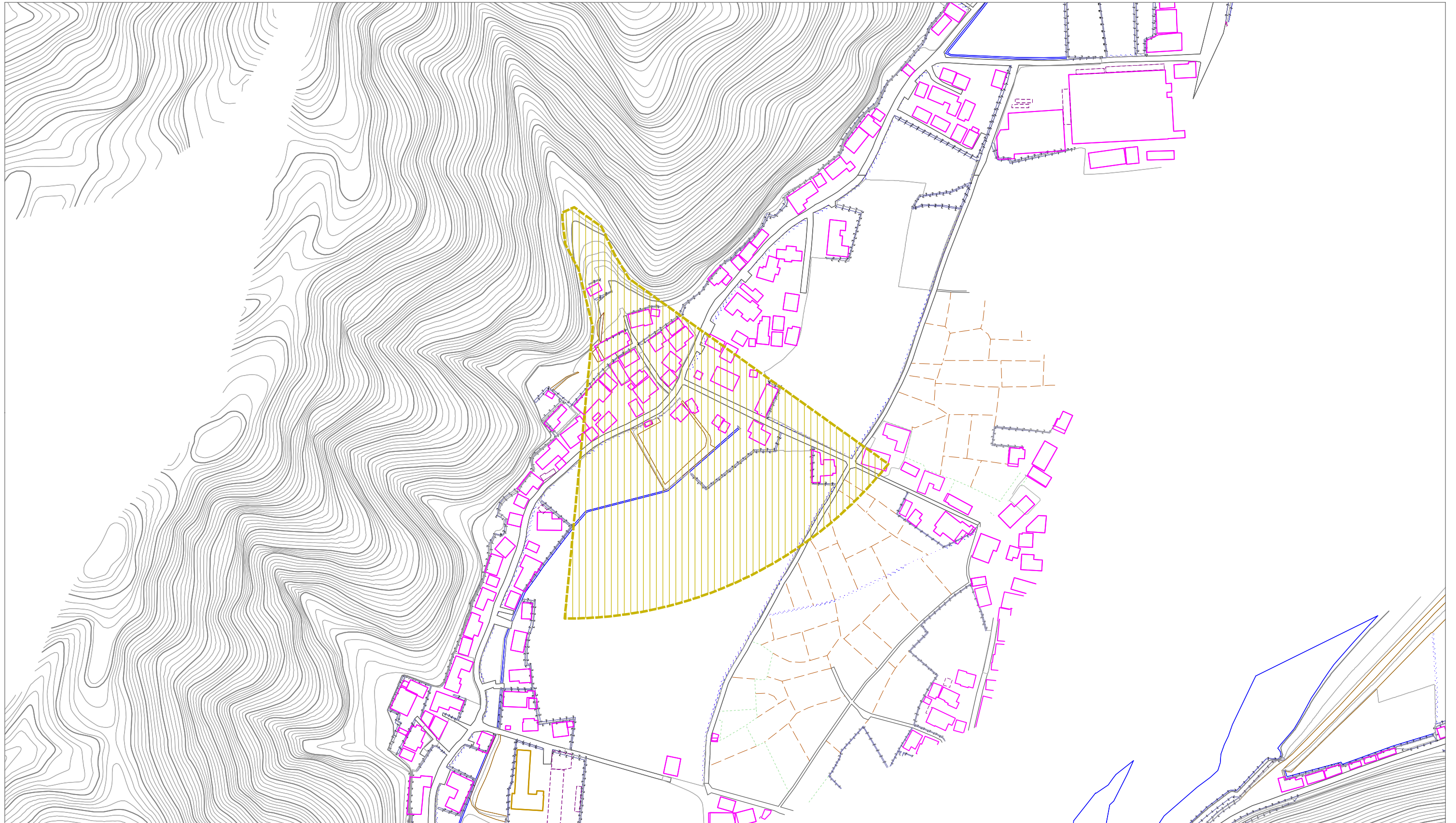
(1/25,000)

様式-1(土)  
土砂災害警戒区域・土砂災害特別警戒区域 位置図

自然現象の種類	土石流
溪流番号	486-1605
溪流名	保木川
所在地	宇和島市津島町高田

この地図は、国土地理院長の承認を得て、同院発行の数値地図20000(地図画像)及び数値地図25000(地図画像)を複製したものである。(承認番号 平27情複、第1438号)

# 土石災害警戒区域等の指定の公示に係る図書(その2)



0 100 m

<b>様式 - 2 (土)</b> 土石災害警戒区域・土石災害特別警戒区域 区域図	土石災害防止法施行令第二条の基準に該当する区域		 縮尺 1:2,500	自然現象の種類	土石流	渓流番号	486-1605
	土石災害防止法施行令第三条の基準に該当する区域			告示番号	愛媛県告示第94号	渓流名	保木川
	その以外の区域			告示年月日	平成30年1月26日	所在地	宇和島市津島町高田