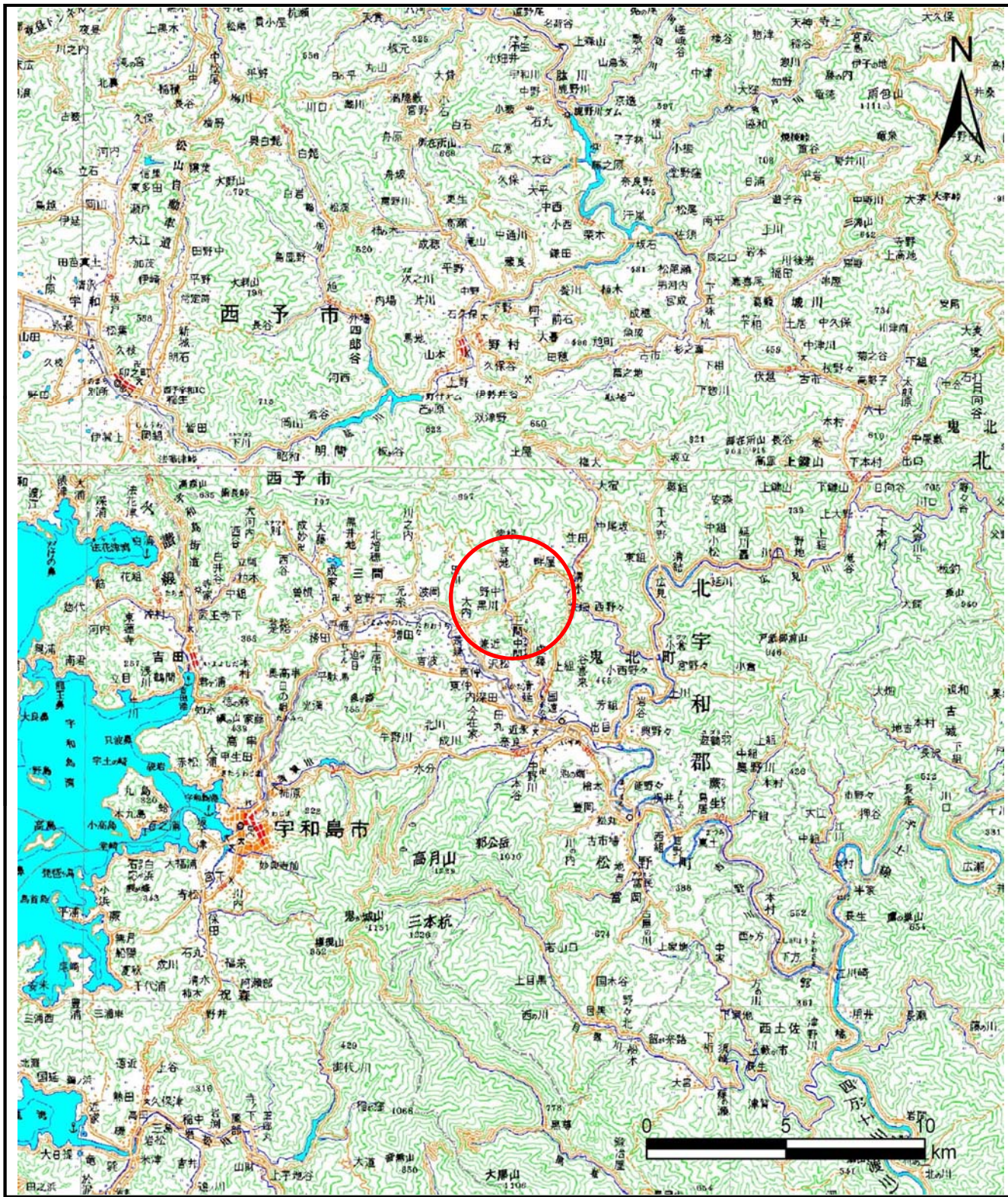
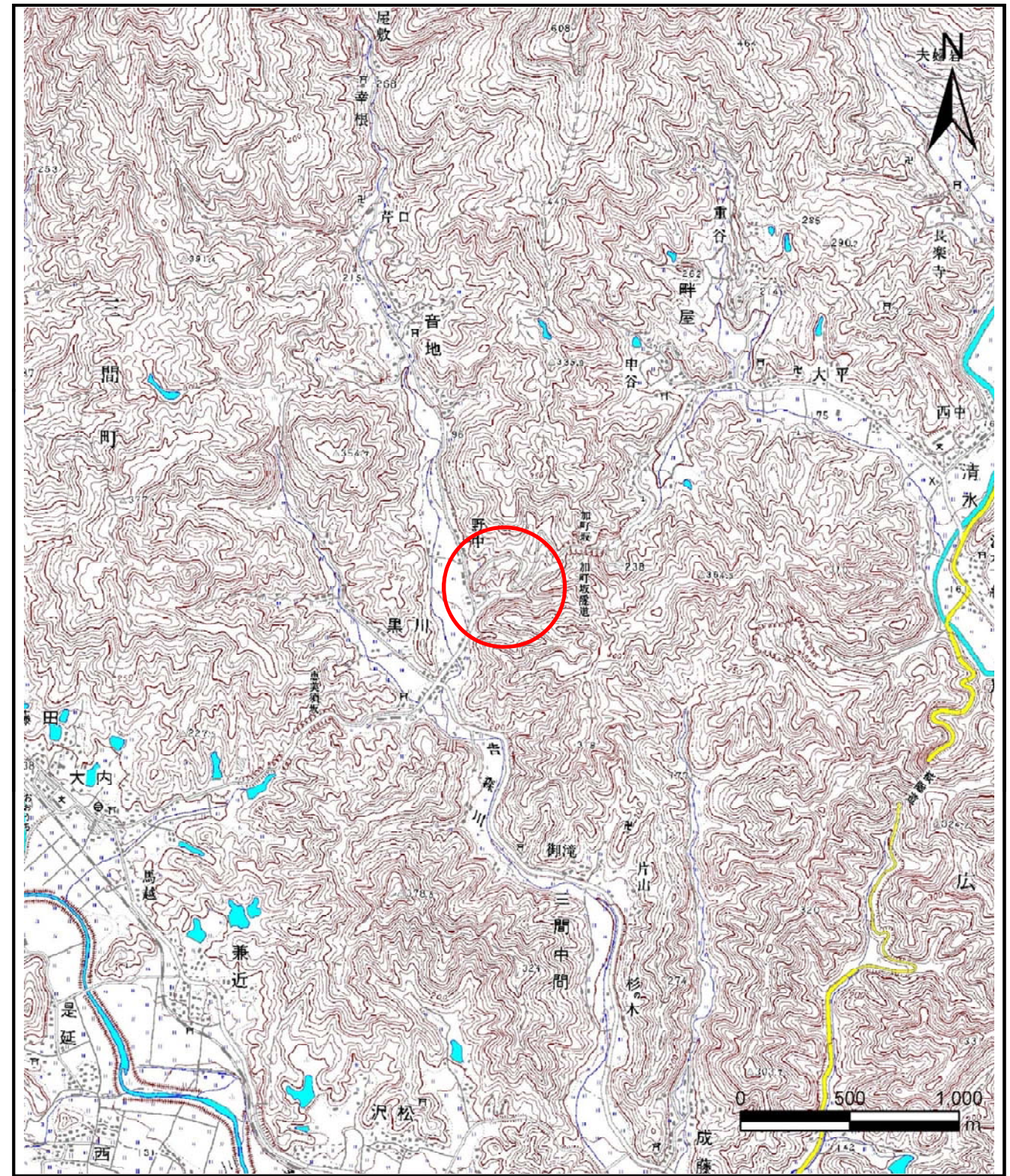


# 土砂災害警戒区域等の指定の公示に係る図書(その1)



(1/200,000)



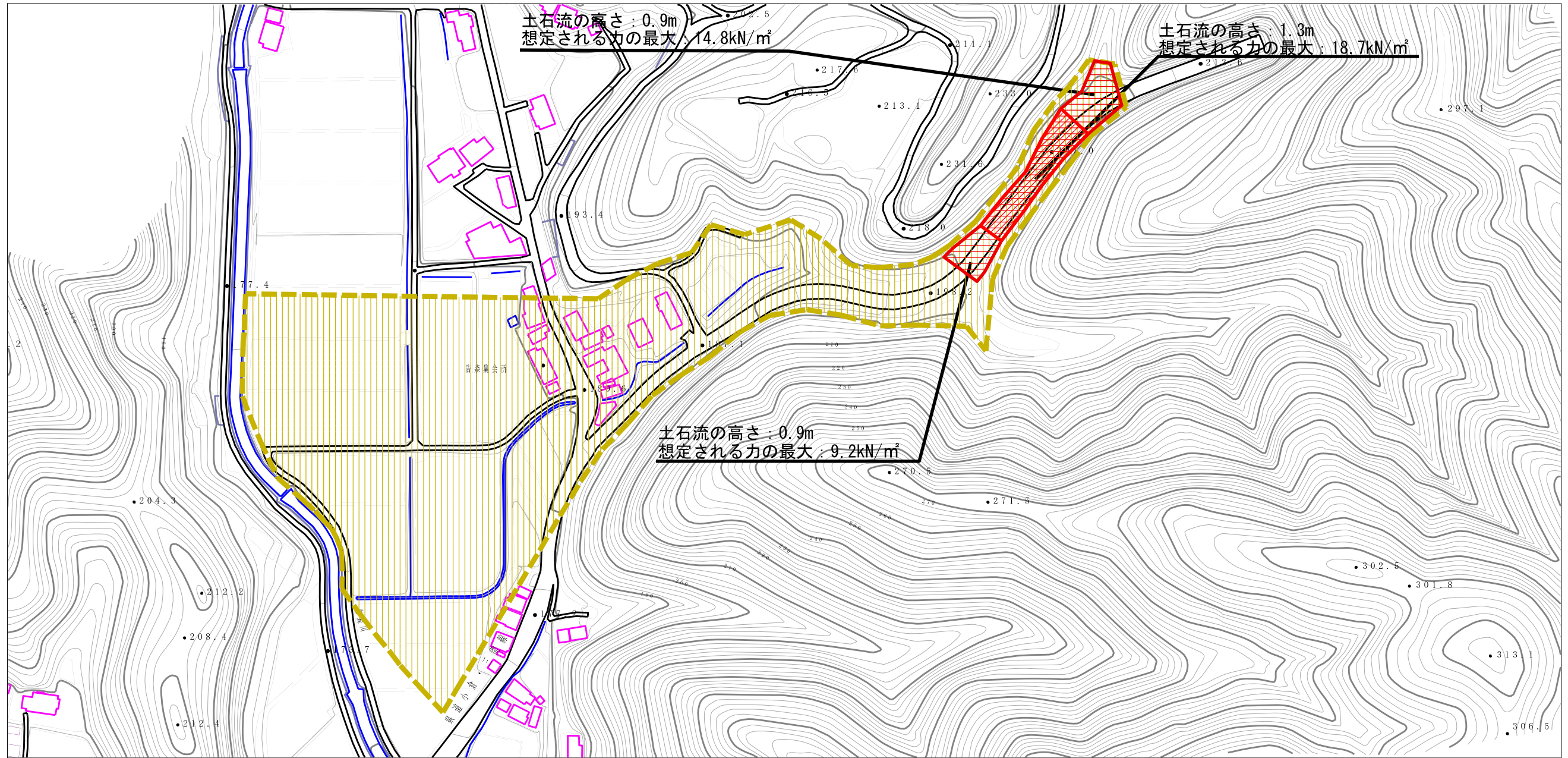
(1/25,000)

様式-1(土)  
土砂災害警戒区域・土砂災害特別警戒区域 位置図

自然現象の種類	土石流
溪流番号	482-1407-1
溪流名	加町川
所在地	宇和島市三間町音地・三間町三間中間

この地図は、国土地理院長の承認を得て、同院発行の数値地図200000（地図画像）及び 数値地図25000（地図画像）を複製したものである。（承認番号 平26情複、第158号）

土石災害警戒区域等の指定の公示に係る図書（その2）

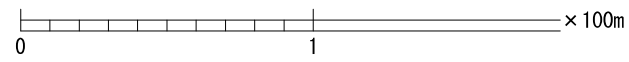
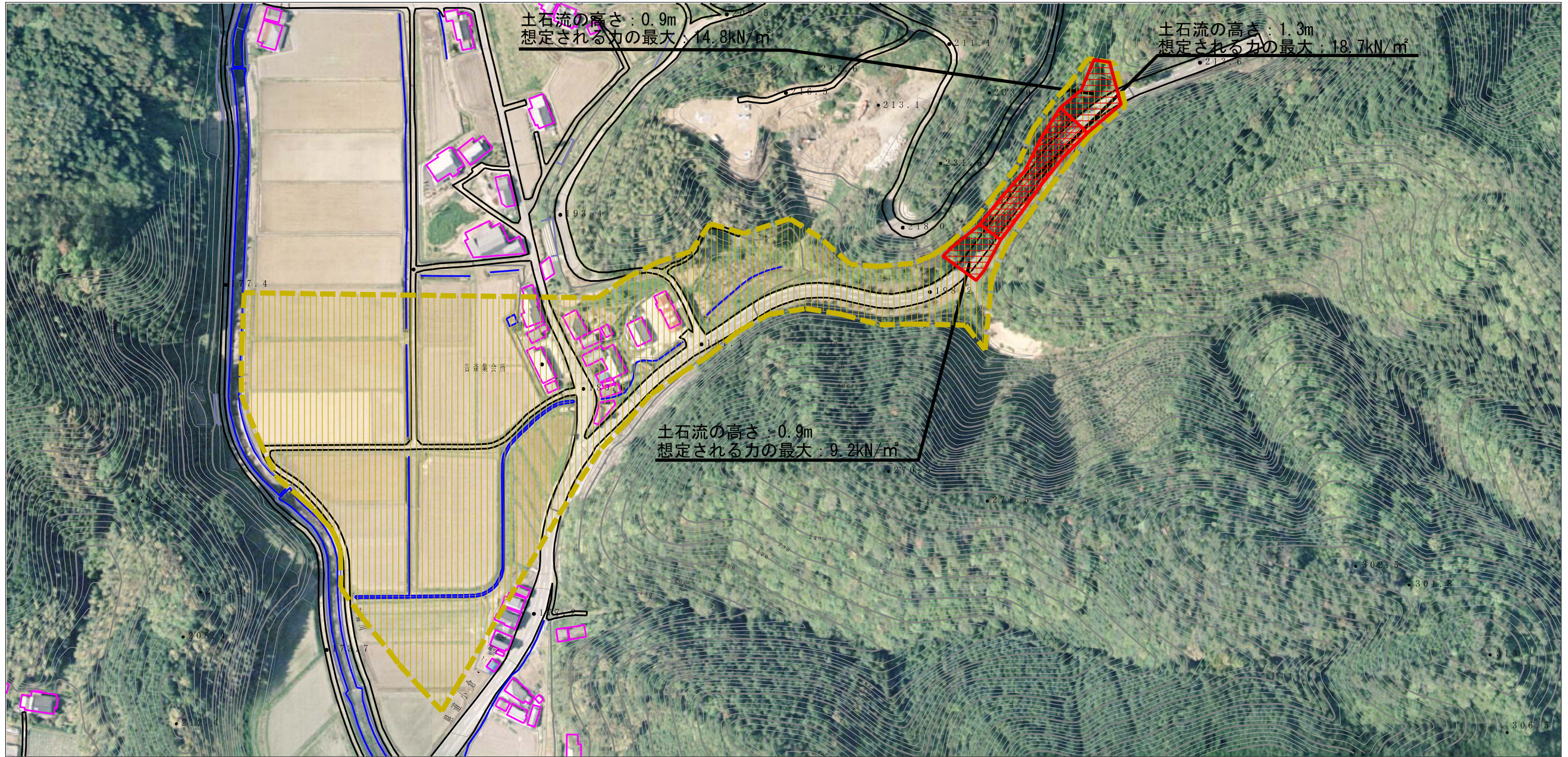


様式-2（土）

土石災害警戒区域・土石災害特別警戒区域  
区域図

土石災害防止法施行令第二条の基準に該当する区域		N 縮尺 1:2,500	自然現象の種類	土石流	溪流番号	482-1407-1
			告示番号	愛媛県告示第250号	溪流名	加町川
土石災害防止法施行令第三条の基準に該当する区域			告示年月日	平成27年3月10日	所在地	宇和島市三間町音地・三間町三間中間
それ以外の区域						

参考資料 (その3)



参考資料	土砂災害防止法施行令第二条の基準に該当する区域		N 縮尺 1:2,500	自然現象の種類	土石流	溪流番号	482-1407-1
	土砂災害防止法施行令第三条の基準に該当する区域			告示番号	愛媛県告示第250号	溪流名	加町川
	土石流の高さが1mを超える場合、土石等の移動による力が50kN/m <sup>2</sup> を超える区域			告示年月日	平成27年3月10日	所在地	宇和島市三間町音地・三間町三間中間
	土石流の高さが1mを超える場合、土石等の移動による力が50kN/m <sup>2</sup> 以下の区域						
	それ以外の区域						