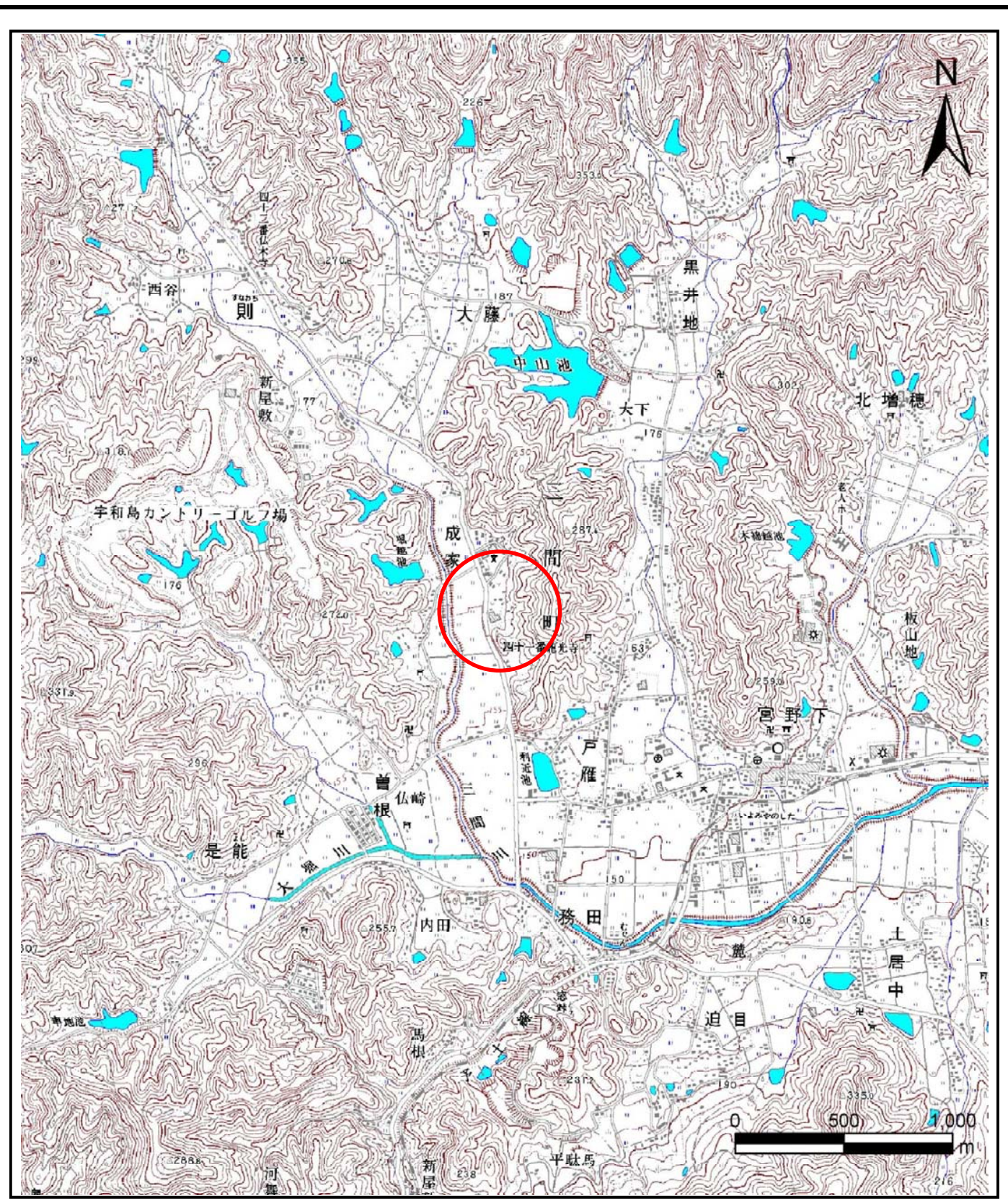
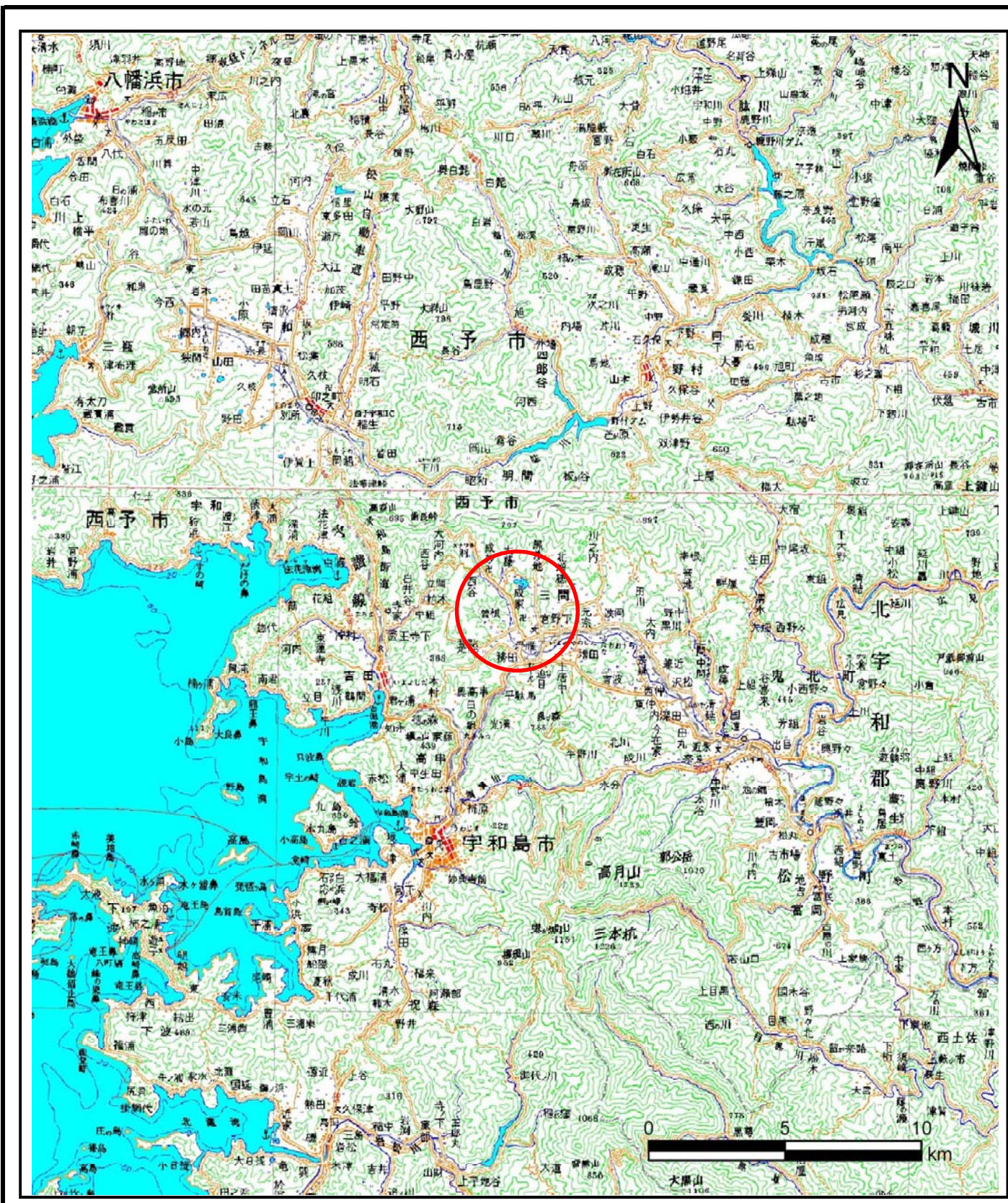


土砂災害警戒区域等の指定の公示に係る図書(その1)

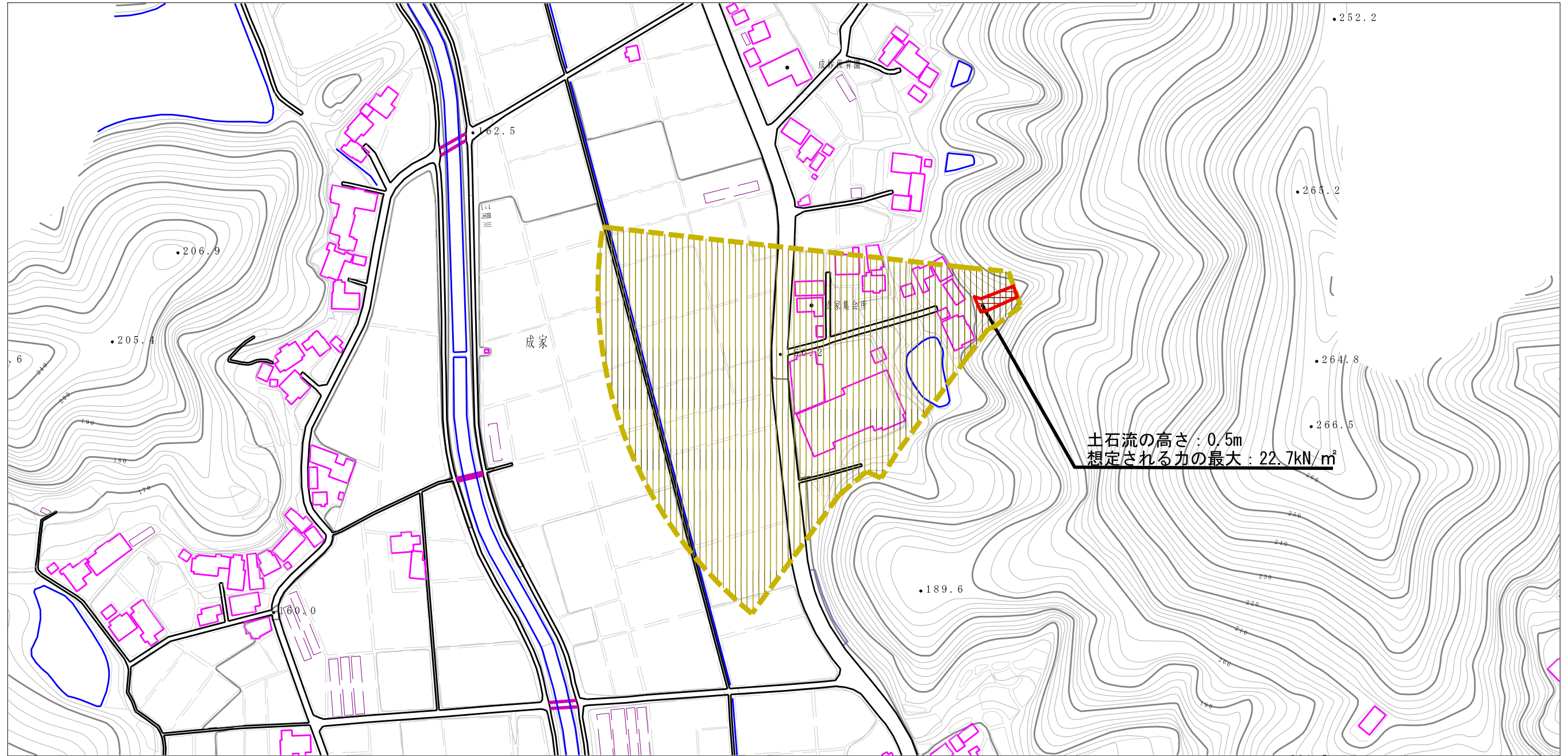


様式-1(土)
土砂災害警戒区域・土砂災害特別警戒区域 位置図

自然現象の種類	土石流
溪流番号	482-1380
溪流名	南金山川
所在地	宇和島市三間町成家

この地図は、国土地理院長の承認を得て、同院発行の数値地図20000（地図画像）及び 数値地図25000（地図画像）を複製したものである。（承認番号 平26情複、第158号）

土砂災害警戒区域等の指定の公示に係る図書（その2）



土石流の高さ：0.5m
想定される力の最大：22.7kN/m²

0 1 × 100m

様式-2（土）

土砂災害警戒区域・土砂災害特別警戒区域
区域図

土砂災害防止法施行令第二条の基準に該当する区域



自然現象
の種類

土石流

溪流番号

482-1380

土砂災害防止
法施行令第三条
の基準に該当
する区域

土石流の高さが1mを超える場合、土石等の
移動による力が50kN/m²を超える区域



縮尺
1:2,500

告示番号

愛媛県告示第250号

溪流名

南金山川

土石流の高さが1mを超える場合、土石等の
移動による力が50kN/m²以下の区域



告示年月日

平成27年3月10日

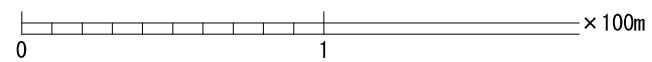
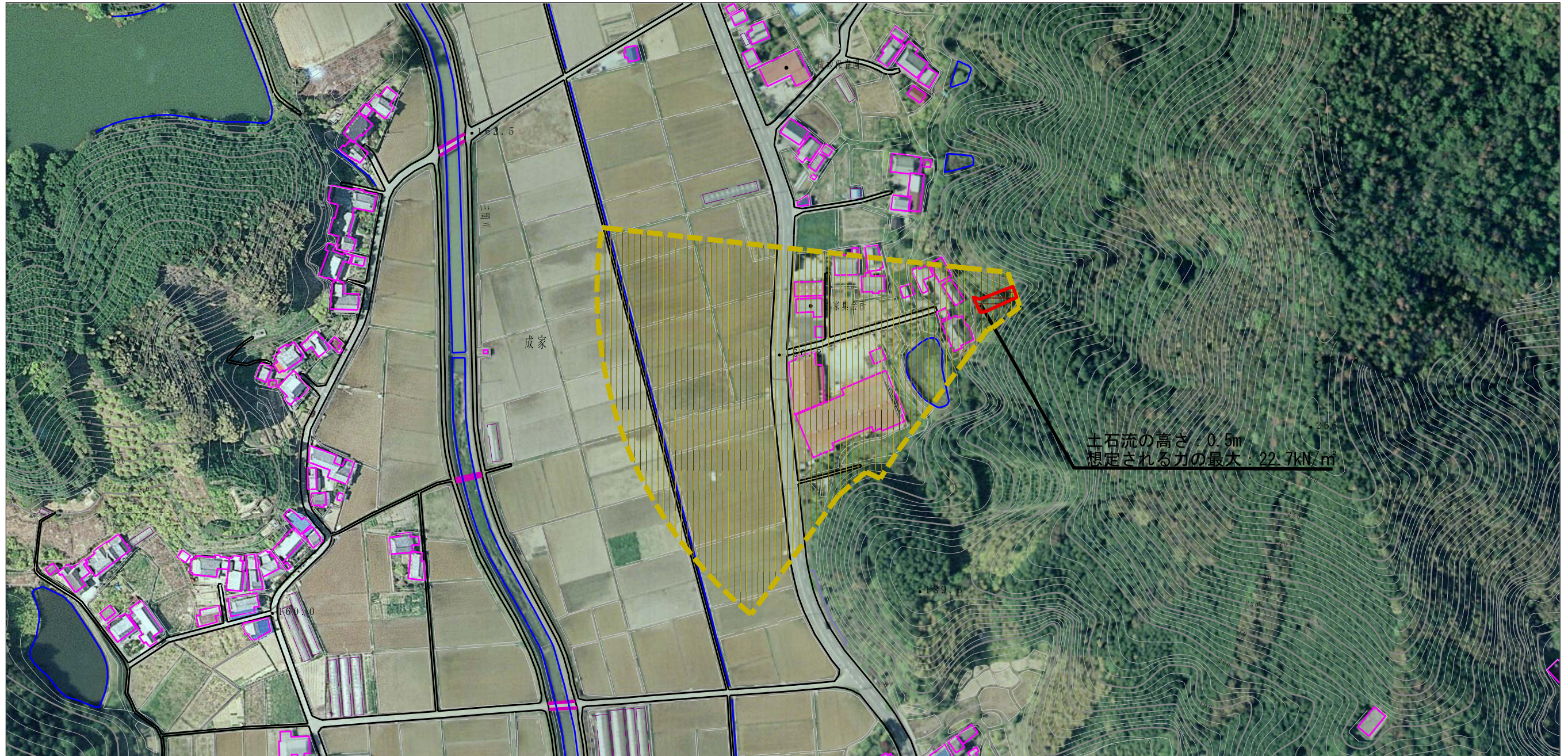
所在地

宇和島市三間町成家

それ以外の区域



参考資料 (その3)



参考資料

土石流災害防止法施行令第二条の基準に該当する区域



自然現象の種類

土石流

溪流番号

482-1380

土石流の高さが1mを超える場合、土石等の移動による力が50kN/m²を超える区域



告示番号

愛媛県告示第250号

溪流名

南金山川

土石流の高さが1mを超える場合、土石等の移動による力が50kN/m²以下の区域



告示年月日

平成27年3月10日

所在地

宇和島市三間町成家

それ以外の区域



縮尺

1:2,500