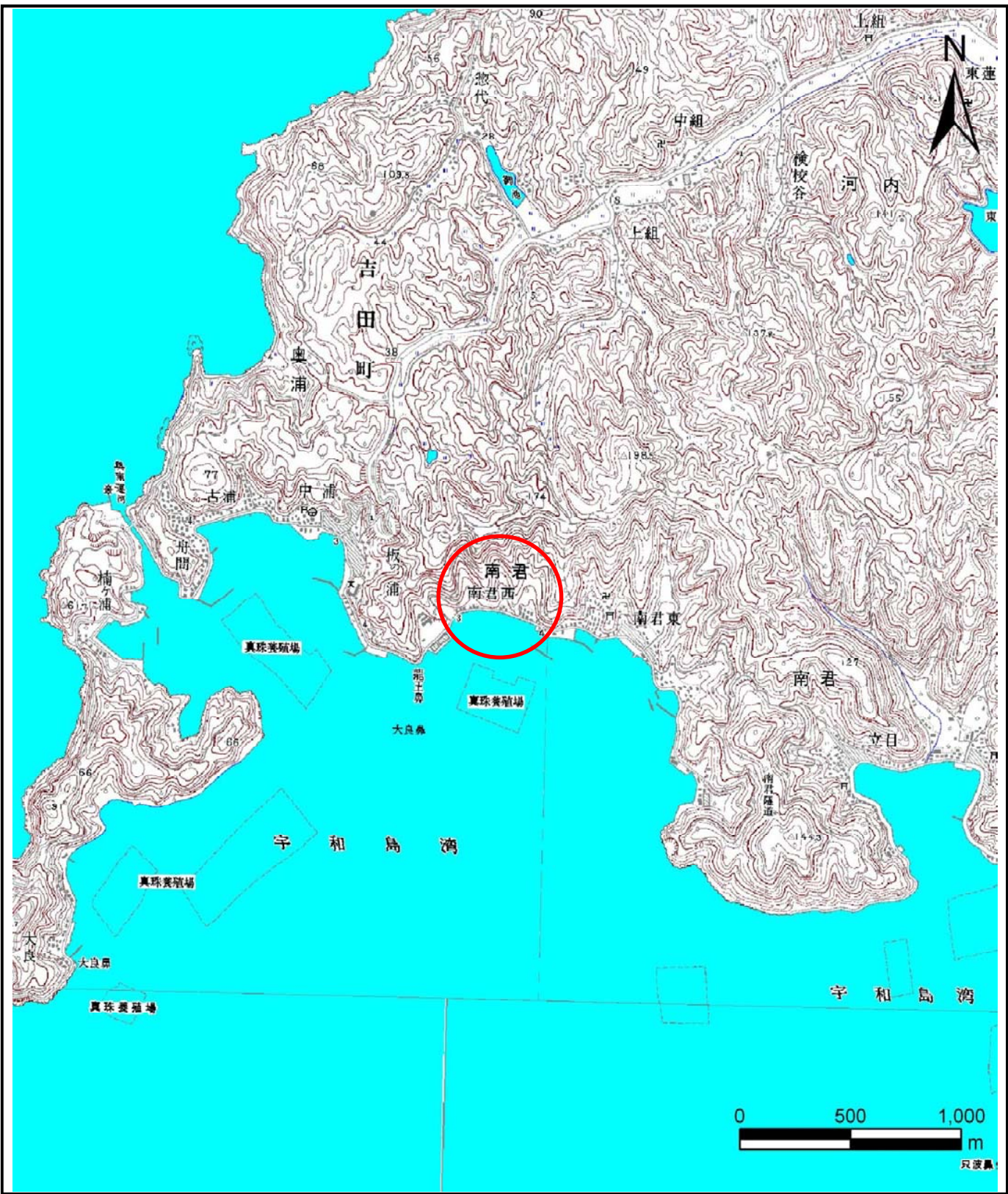


土砂災害警戒区域等の指定の公示に係る図書(その1)



(1/200,000)



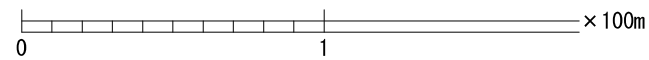
(1/25,000)

様式-1(土)  
土砂災害警戒区域・土砂災害特別警戒区域 位置図

自然現象の種類	土石流
溪流番号	481-1274
溪流名	西伊勢川
所在地	宇和島市吉田町南君

この地図は、国土地理院長の承認を得て、同院発行の数値地図20000（地図画像）及び 数値地図25000（地図画像）を複製したものである。（承認番号 平26情複、第158号）

土砂災害警戒区域等の指定の公示に係る図書（その2）



様式-2（土）

土砂災害警戒区域・土砂災害特別警戒区域  
区域図

土砂災害防止法施行令第二条の基準に該当する区域



自然現象  
の種類

土石流

溪流番号

481-1274

土石流の高さが1mを超える場合、土石等の  
移動による力が50kN/m<sup>2</sup>を超える区域



縮尺  
1:2,500

告示番号

愛媛県告示第250号

溪流名

西伊勢川

土石流の高さが1mを超える場合、土石等の  
移動による力が50kN/m<sup>2</sup>以下の区域



告示年月日

平成27年3月10日

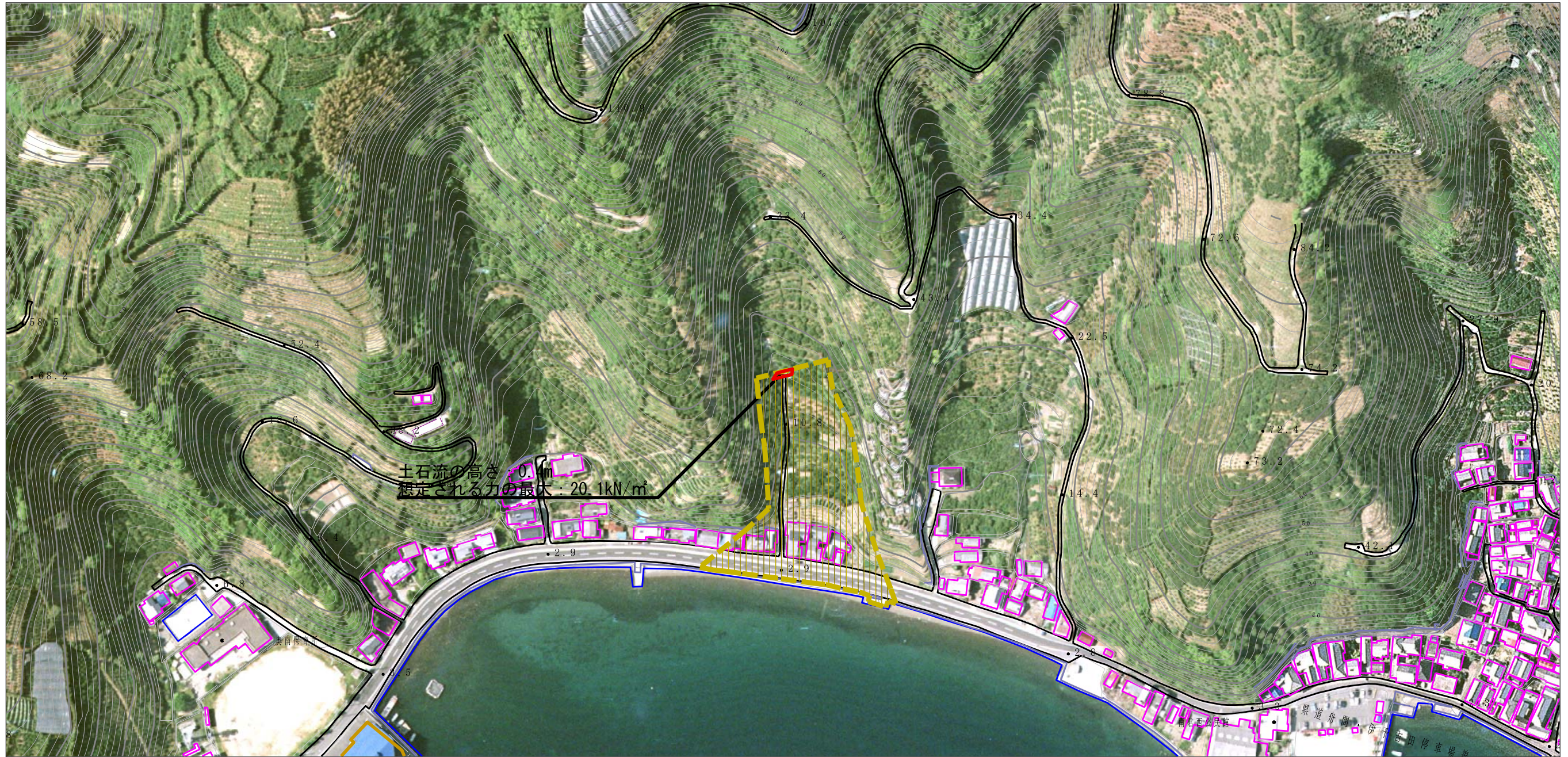
所在地

宇和島市吉田町南君

それ以外の区域



参考資料 (その3)



0 1 × 100m

参考資料	土石流の高さが1mを超える場合、土石等の移動による力が50kN/m <sup>2</sup> を超える区域		N 縮尺 1:2,500	自然現象の種類	土石流	溪流番号	481-1274
	土石流の高さが1mを超える場合、土石等の移動による力が50kN/m <sup>2</sup> 以下の区域			告示番号	愛媛県告示第250号	溪流名	西伊勢川
	それ以外の区域			告示年月日	平成27年3月10日	所在地	宇和島市吉田町南君