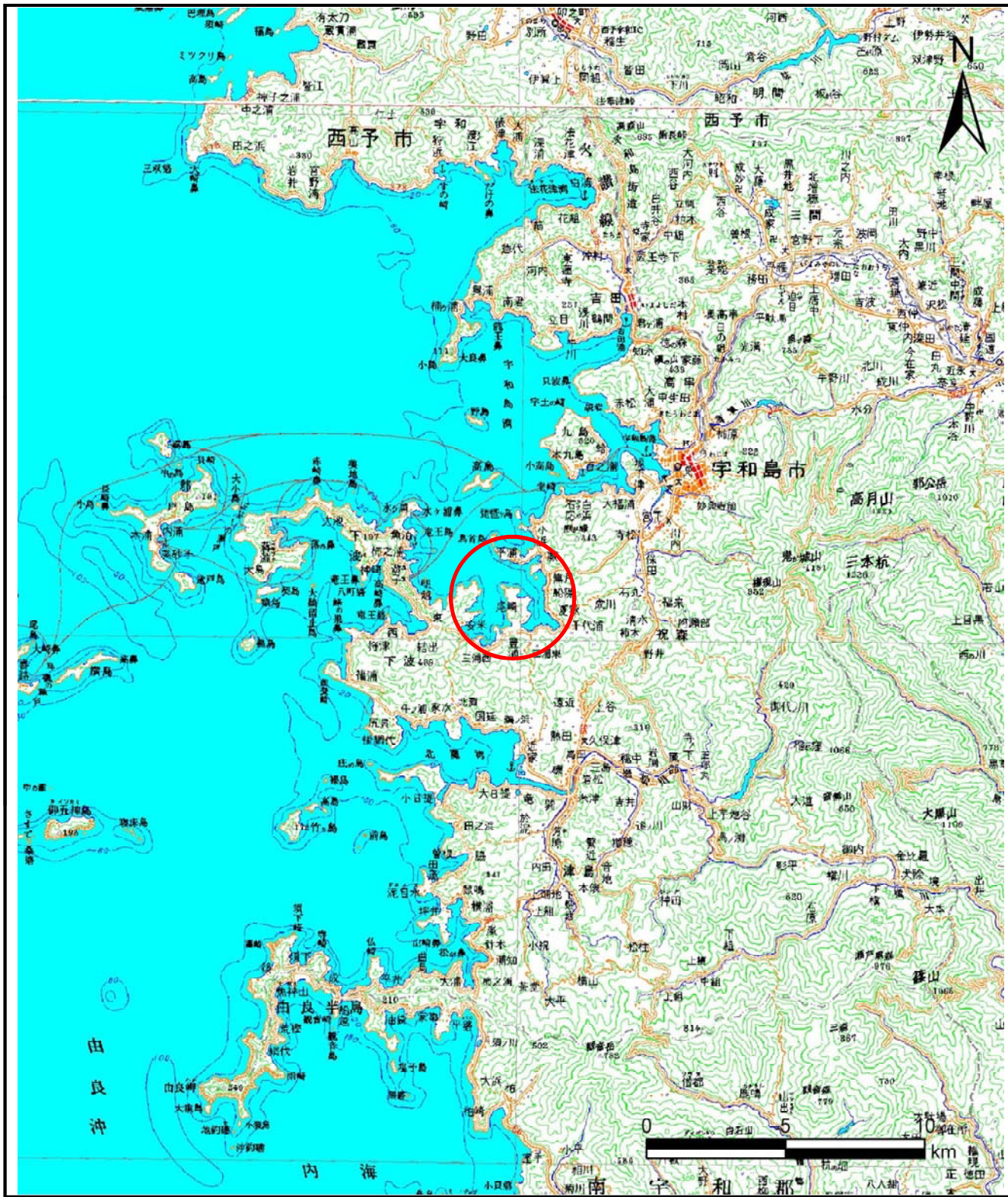
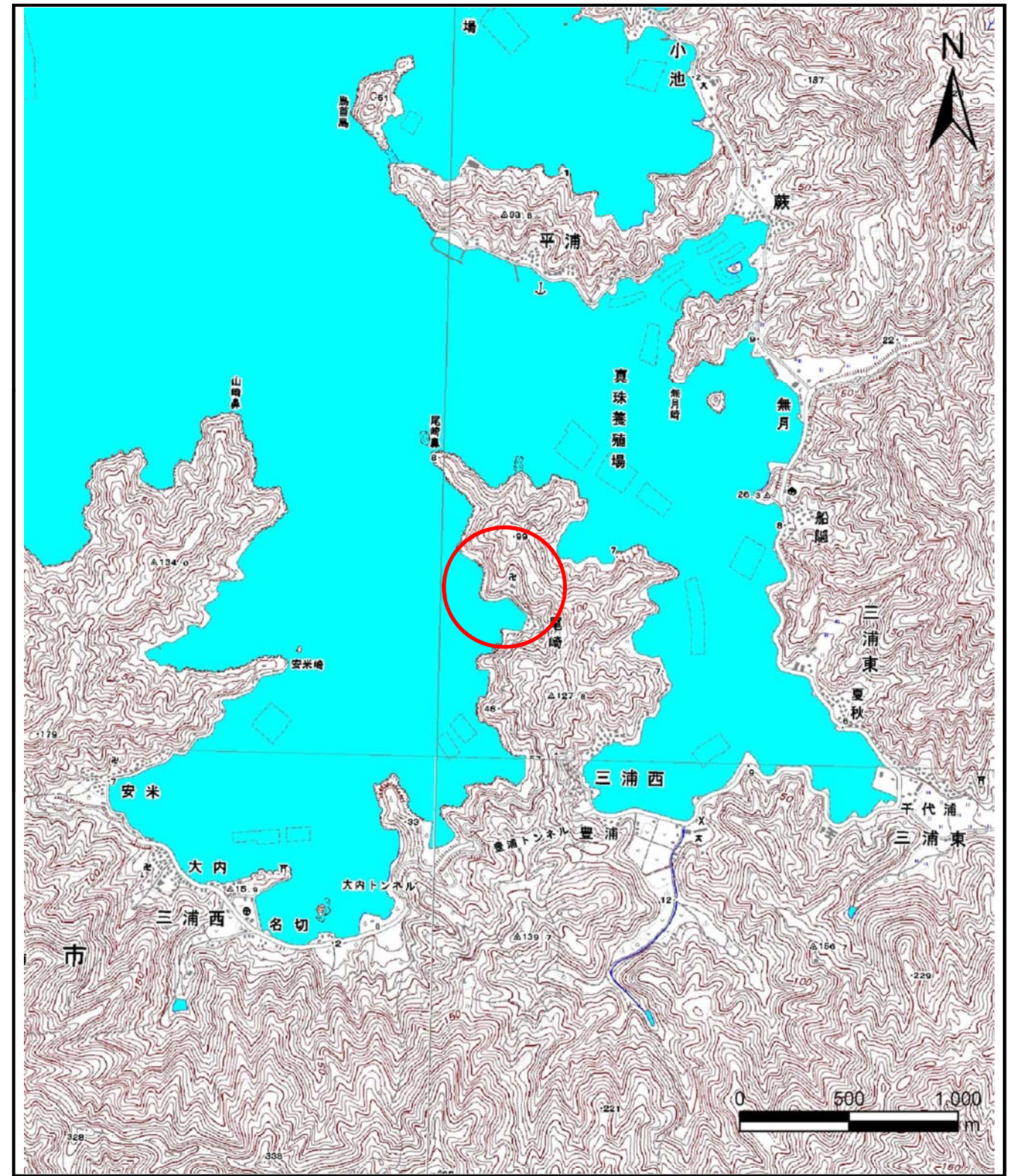


土砂災害警戒区域等の指定の公示に係る図書(その1)



(1/200,000)



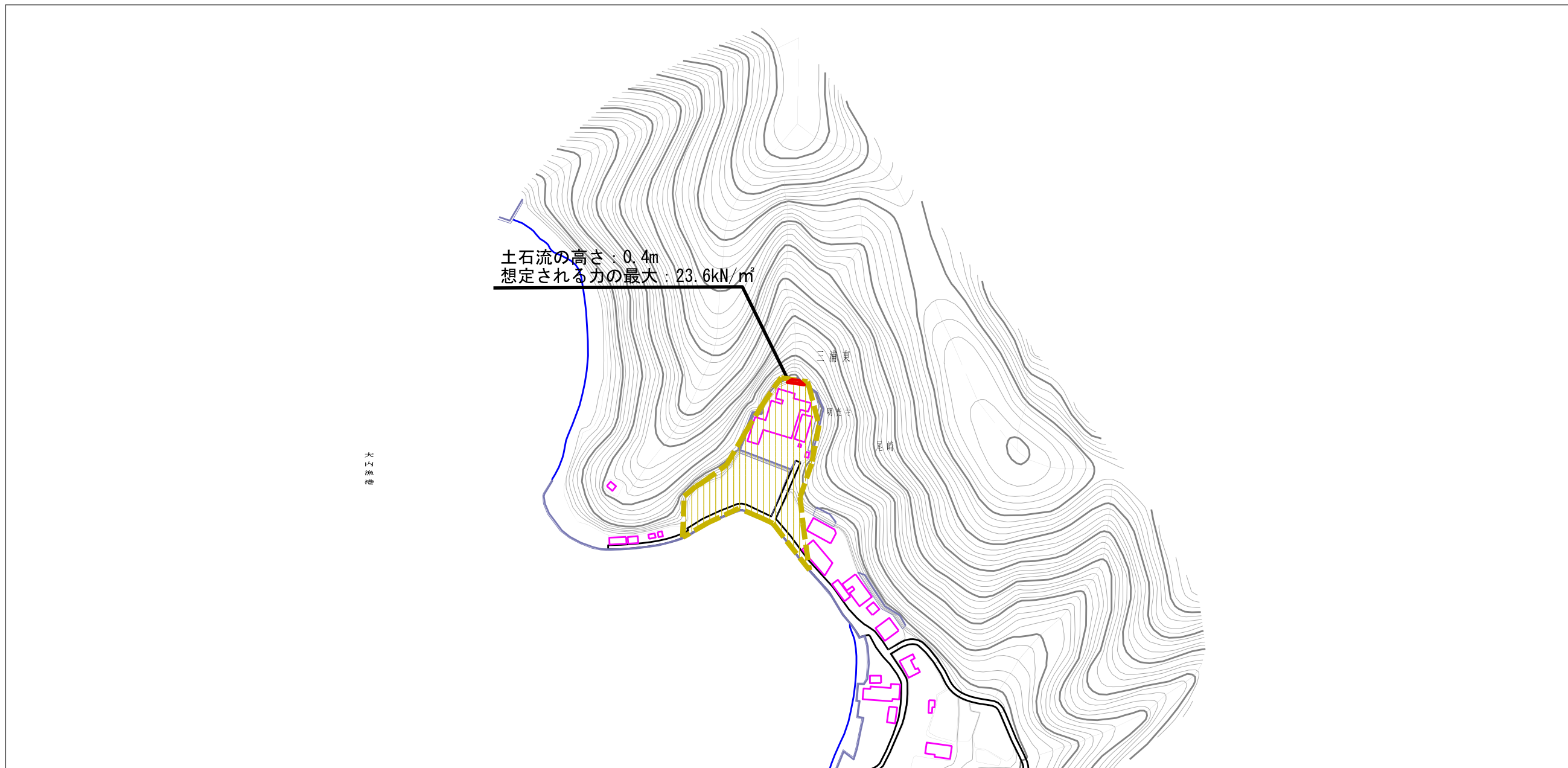
(1/25,000)

様式-1(土)
土砂災害警戒区域・土砂災害特別警戒区域 位置図

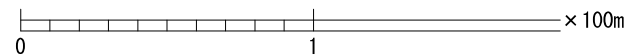
| | |
|---------|----------|
| 自然現象の種類 | 土石流 |
| 溪流番号 | 203-1170 |
| 溪流名 | 尾崎川 |
| 所在地 | 宇和島市三浦西 |

この地図は、国土地理院長の承認を得て、同院発行の数値地図20000（地図画像）及び 数値地図25000（地図画像）を複製したものである。（承認番号 平26情複、第158号）

土砂災害警戒区域等の指定の公示に係る図書（その2）

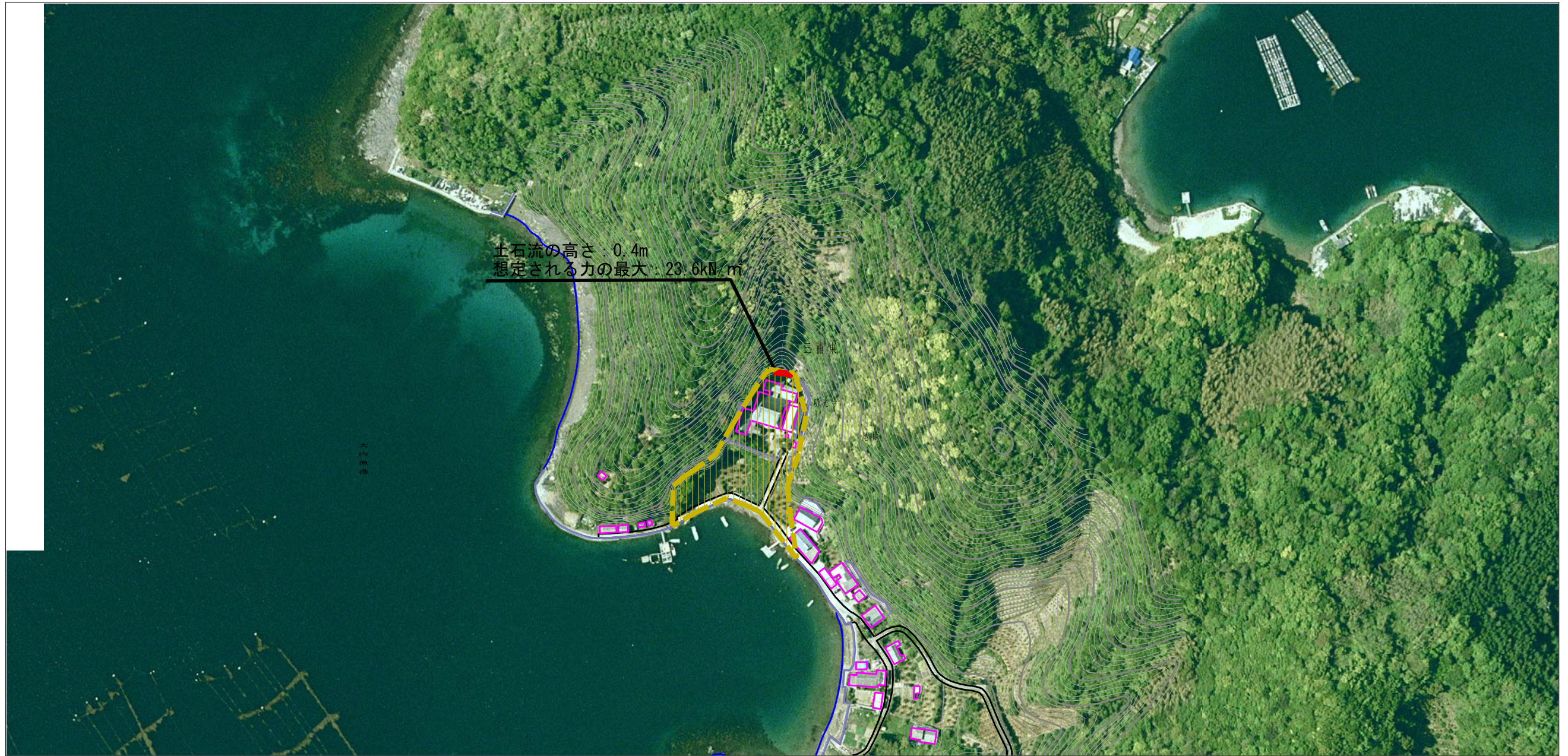


大内池



| | | | | | | | |
|--|-------------------------|--|---------------|---------|------------|------|----------|
| 様式-2 (土) 土砂災害警戒区域・土砂災害特別警戒区域 区域図 | 土砂災害防止法施行令第二条の基準に該当する区域 | | 縮尺 1:2,500 | 自然現象の種類 | 土石流 | 溪流番号 | 203-1170 |
| | 土砂災害防止法施行令第三条の基準に該当する区域 | | | 告示番号 | 愛媛県告示第250号 | 溪流名 | 尾崎川 |
| | それ以外の区域 | | | 告示年月日 | 平成27年3月10日 | 所在地 | 宇和島市三浦西 |

参考資料 (その3)



0 1 × 100m

| | | | | | | | |
|------|-------------------------|---|--|---------|------------|------|----------|
| 参考資料 | 土砂災害防止法施行令第二条の基準に該当する区域 | |  縮尺 1:2,500 | 自然現象の種類 | 土石流 | 溪流番号 | 203-1170 |
| | 土砂災害防止法施行令第三条の基準に該当する区域 | 土石流の高さが1mを超える場合、土石等の移動による力が50kN/m ² を超える区域 | | 告示番号 | 愛媛県告示第250号 | 溪流名 | 尾崎川 |
| | | 土石流の高さが1mを超える場合、土石等の移動による力が50kN/m ² 以下の区域 | | 告示年月日 | 平成27年3月10日 | 所在地 | 宇和島市三浦西 |
| | それ以外の区域 | | | | | | |