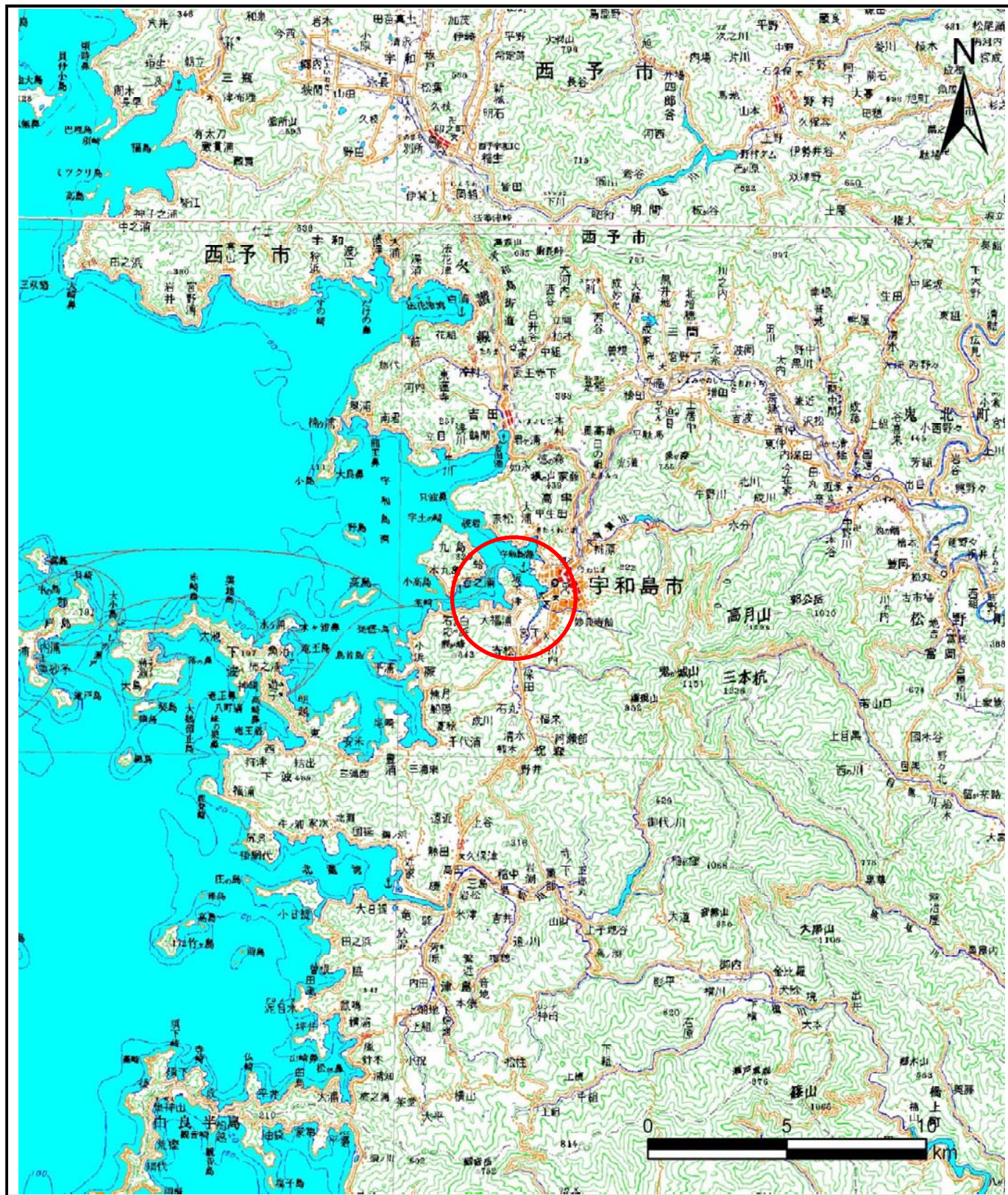
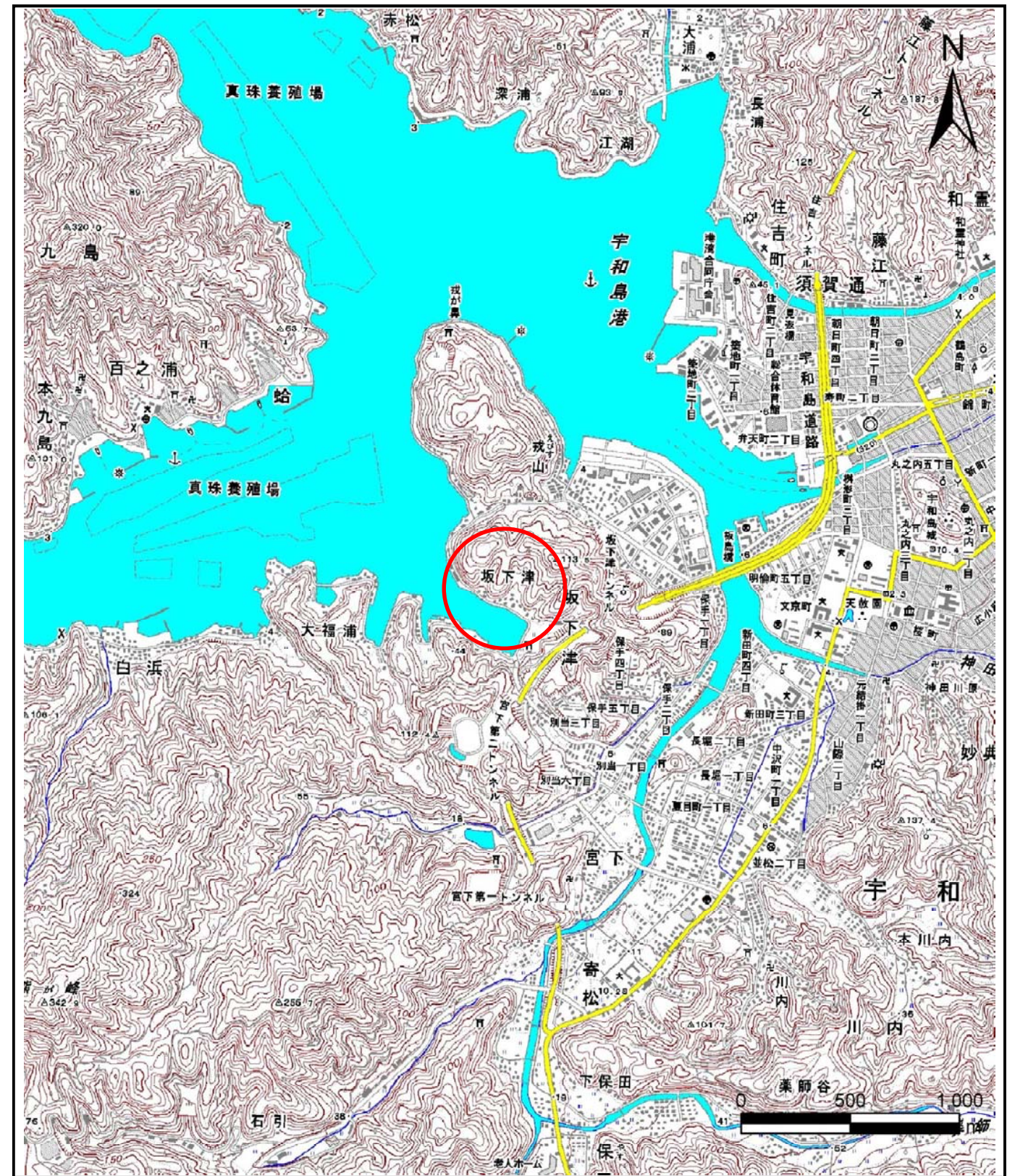


土砂災害警戒区域等の指定の公示に係る図書(その1)



(1/200,000)



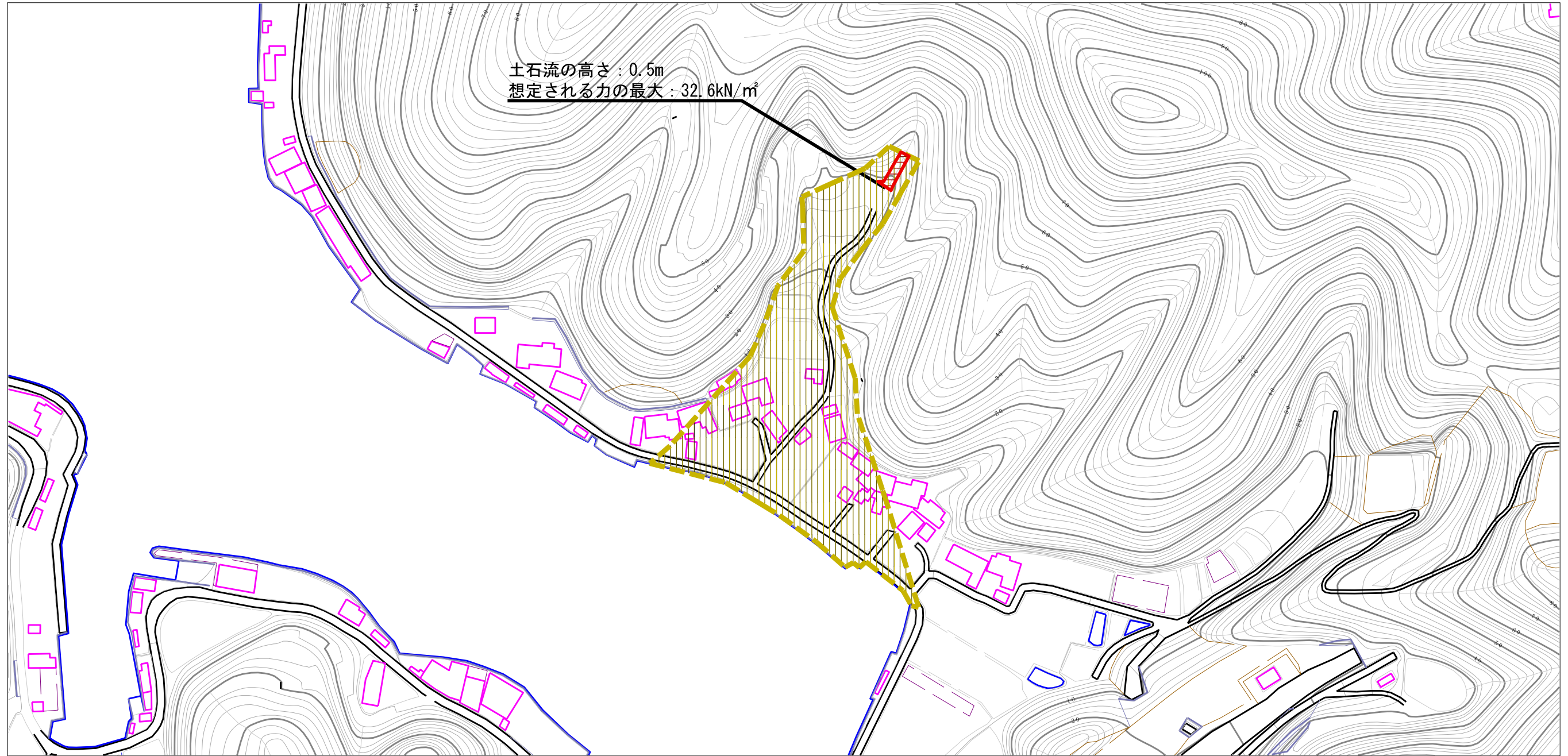
(1/25,000)

様式-1(土)
土砂災害警戒区域・土砂災害特別警戒区域 位置図

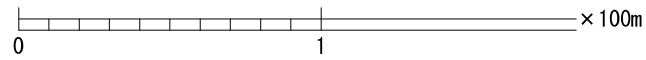
自然現象の種類	土石流
溪流番号	203-1143-1
溪流名	奥坂下津川
所在地	宇和島市坂下津

この地図は、国土地理院長の承認を得て、同院発行の数値地図20000（地図画像）及び 数値地図25000（地図画像）を複製したものである。（承認番号 平26情複、第158号）

土砂災害警戒区域等の指定の公示に係る図書（その2）



土石流の高さ：0.5m
 想定される力の最大：32.6kN/m²



様式-2（土）

土砂災害警戒区域・土砂災害特別警戒区域
 区域図

土砂災害防止法施行令第二条の基準に該当する区域



自然現象
 の種類

土石流

溪流番号

203-1143-1

土石流の高さが1mを超える場合、土石等の
 移動による力が50kN/m²を超える区域



告示番号

愛媛県告示第250号

溪流名

奥坂下津川

土石流の高さが1mを超える場合、土石等の
 移動による力が50kN/m²以下の区域



縮尺
 1:2,500

告示年月日

平成27年3月10日

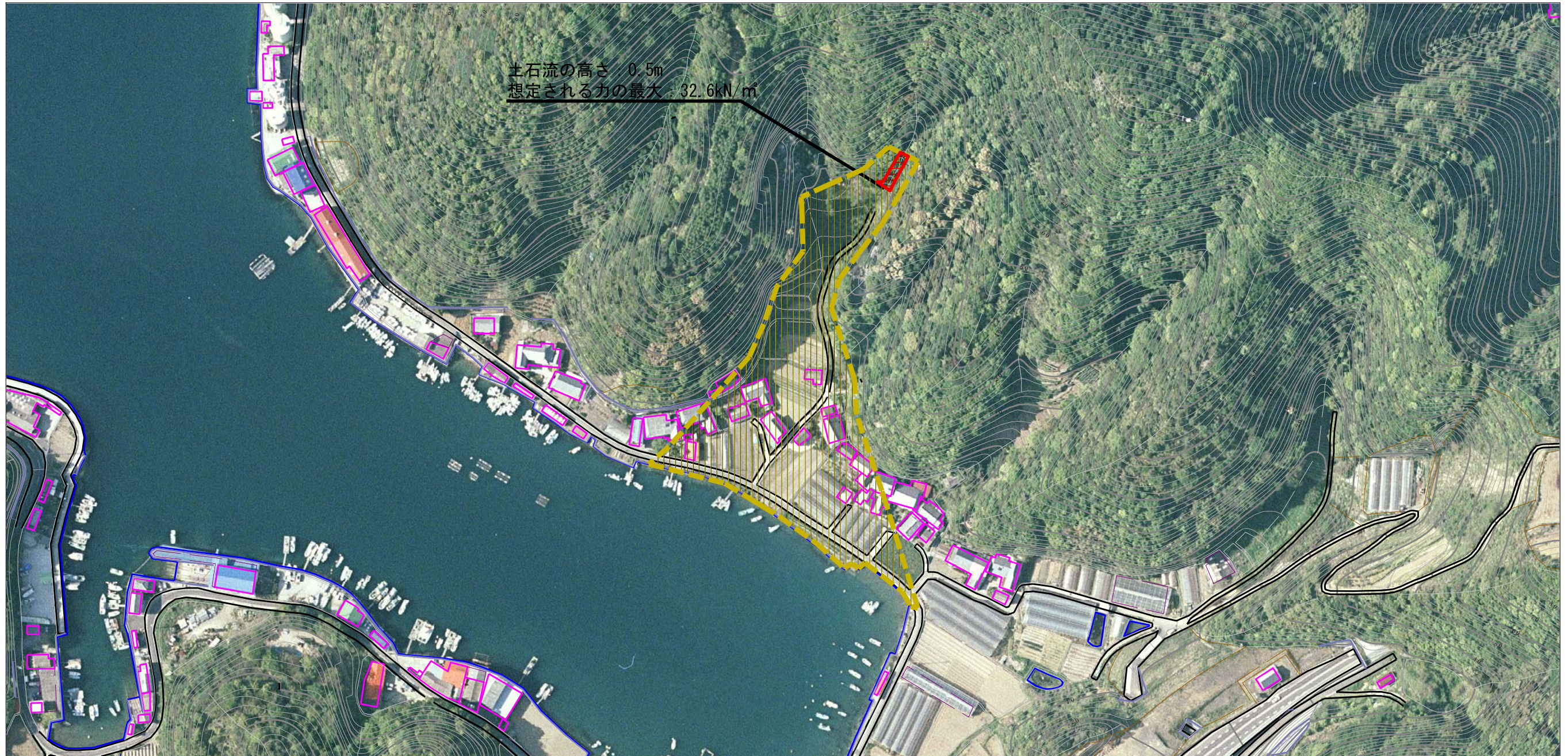
所在地

宇和島市坂下津

それ以外の区域



参考資料 (その3)



0 1 × 100m

参考資料	土砂災害防止法施行令第二条の基準に該当する区域		N 縮尺 1:2,500	自然現象の種類	土石流	溪流番号	203-1143-1
	土砂災害防止法施行令第三条の基準に該当する区域			告示番号	愛媛県告示第250号	溪流名	奥坂下津川
	それ以外の区域			告示年月日	平成27年3月10日	所在地	宇和島市坂下津