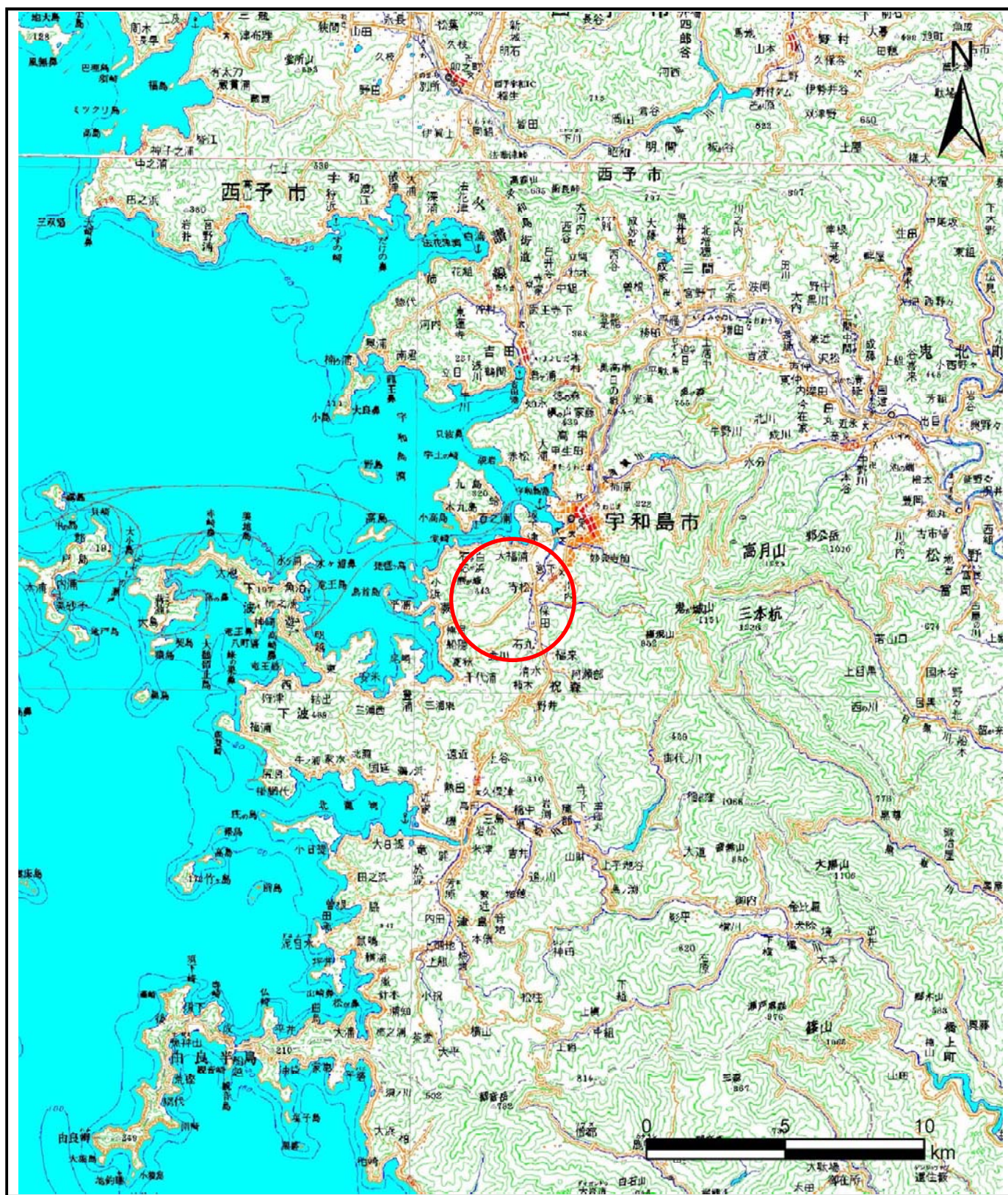
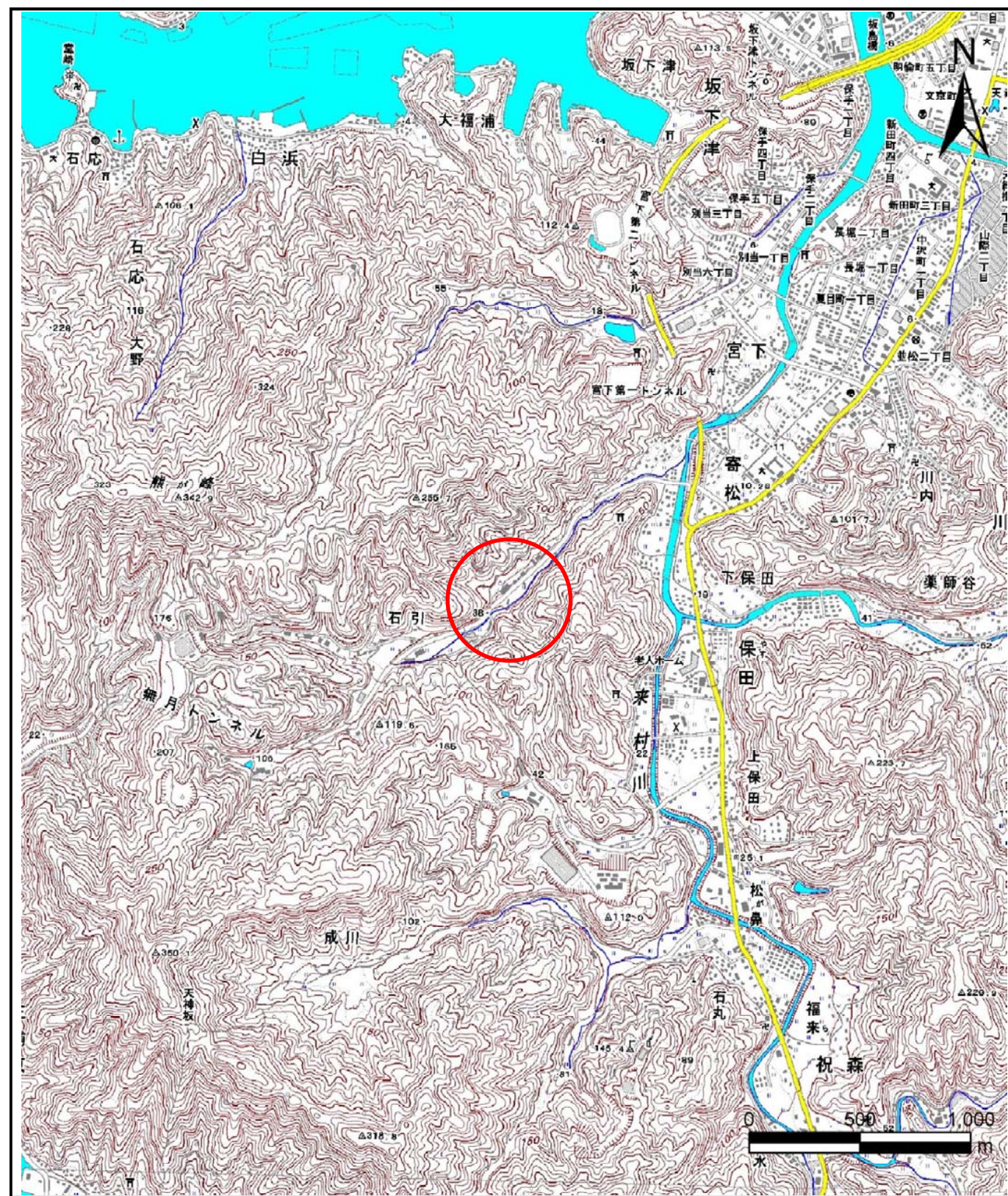


土砂災害警戒区域等の指定の公示に係る図書(その1)



(1/200,000)



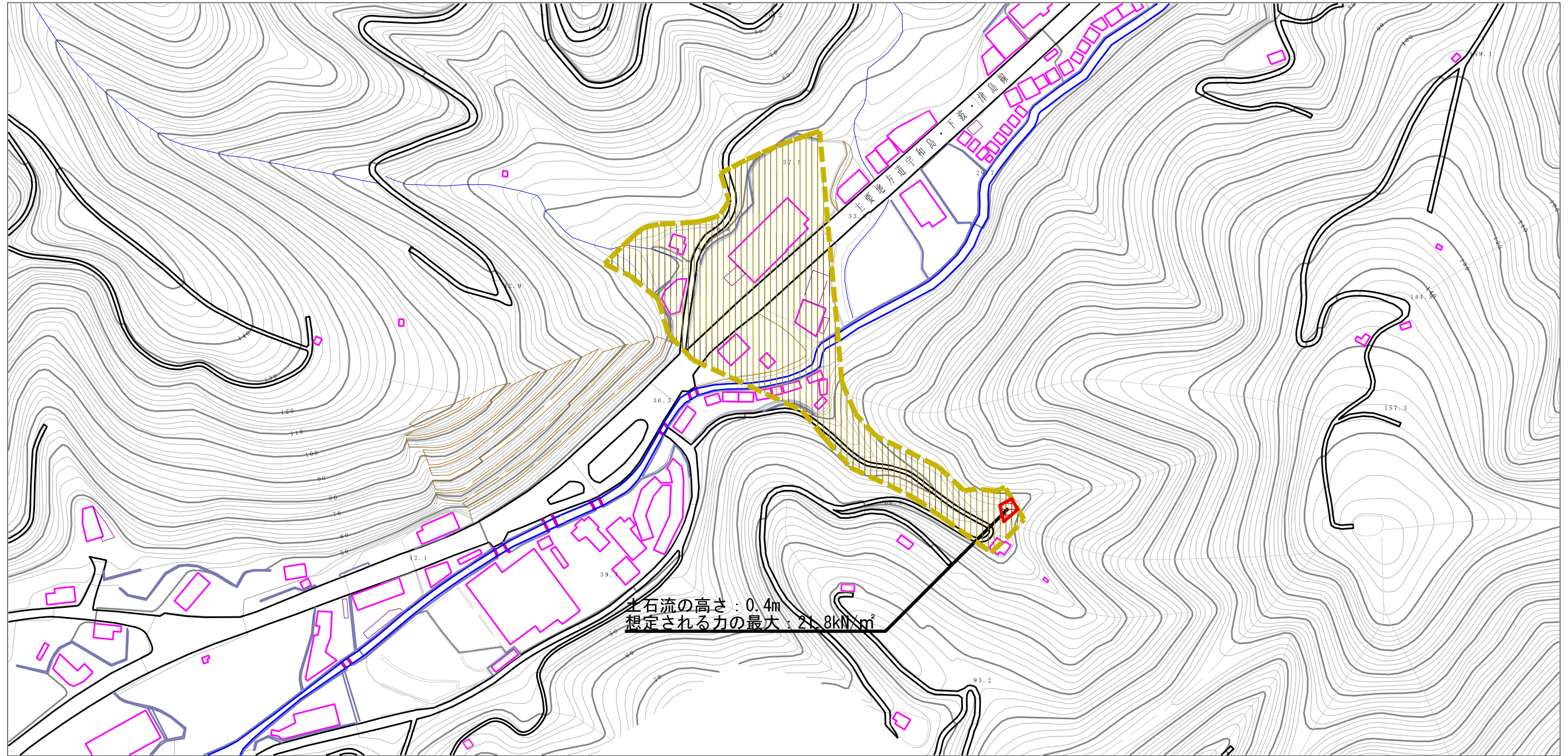
(1/25,000)

様式-1(土)
土砂災害警戒区域・土砂災害特別警戒区域 位置図

自然現象の種類	土石流
溪流番号	203-1133-1
溪流名	南石引川
所在地	宇和島市寄松

この地図は、国土地理院長の承認を得て、同院発行の数値地図20000（地図画像）及び 数値地図25000（地図画像）を複製したものである。（承認番号 平26情複、第158号）

土砂災害警戒区域等の指定の公示に係る図書（その2）



0 1 × 100m

様式-2（土）

土砂災害警戒区域・土砂災害特別警戒区域
区域図

土砂災害防止法施行令第二条の基準に該当する区域



土石流の高さが1mを超える場合、土石等の
移動による力が50kN/m²を超える区域



土砂災害防止
法施行令第三条
の基準に該当
する区域

土石流の高さが1mを超える場合、土石等の
移動による力が50kN/m²以下の区域



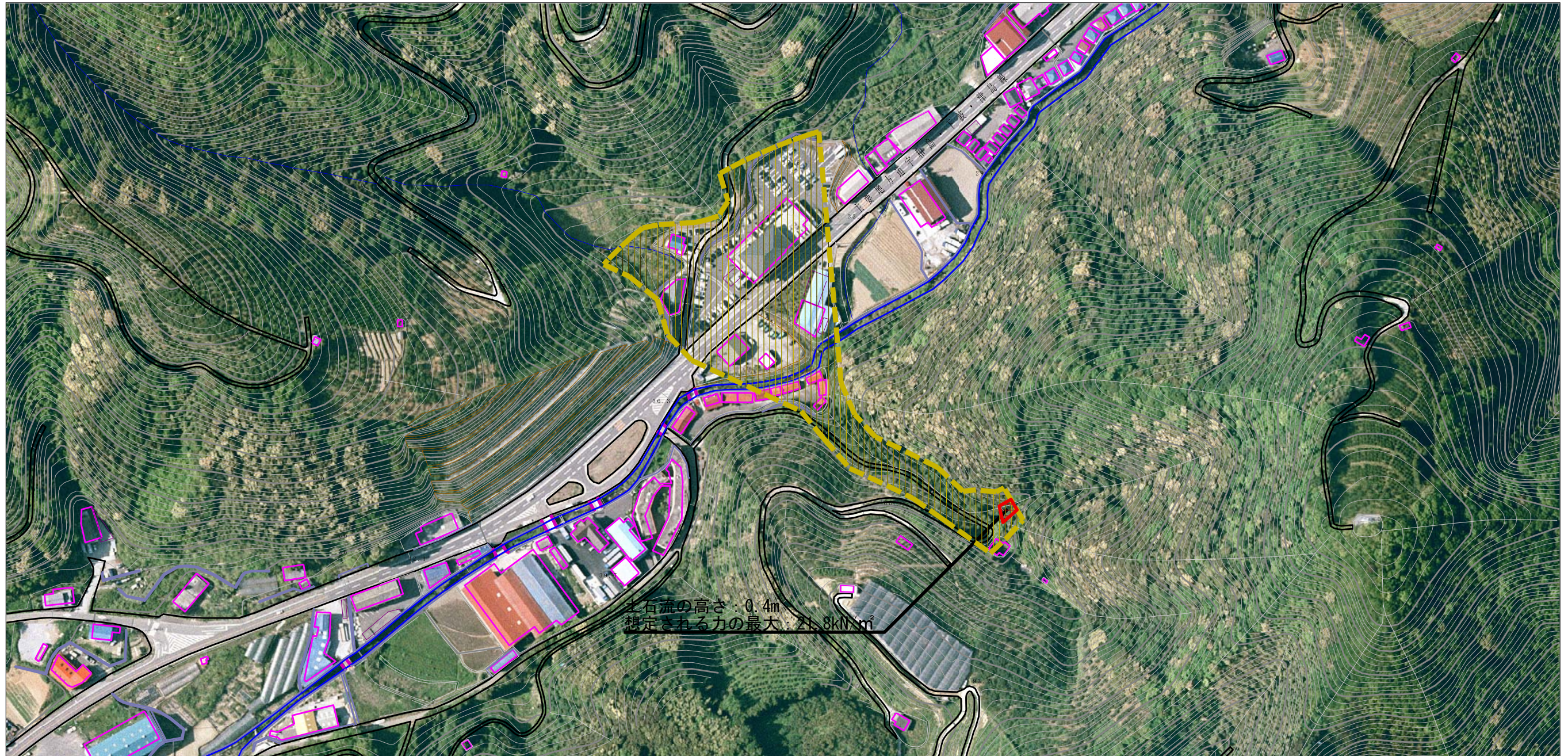
それ以外の区域



縮尺
1:2,500

自然現象 の種類	土石流	溪流番号	203-1133-1
告示番号	愛媛県告示第250号	溪流名	南石引川
告示年月日	平成27年3月10日	所在地	宇和島市寄松

参考資料 (その3)



0 1 × 100m

参考資料	土石流災害防止法施行令第二条の基準に該当する区域			N 縮尺 1:2,500	自然現象の種類	土石流	溪流番号	203-1133-1
	土石流災害防止法施行令第三条の基準に該当する区域	土石流の高さが1mを超える場合、土石等の移動による力が50kN/m ² を超える区域			告示番号	愛媛県告示第250号	溪流名	南石引川
		土石流の高さが1mを超える場合、土石等の移動による力が50kN/m ² 以下の区域			告示年月日	平成27年3月10日	所在地	宇和島市寄松
		それ以外の区域						