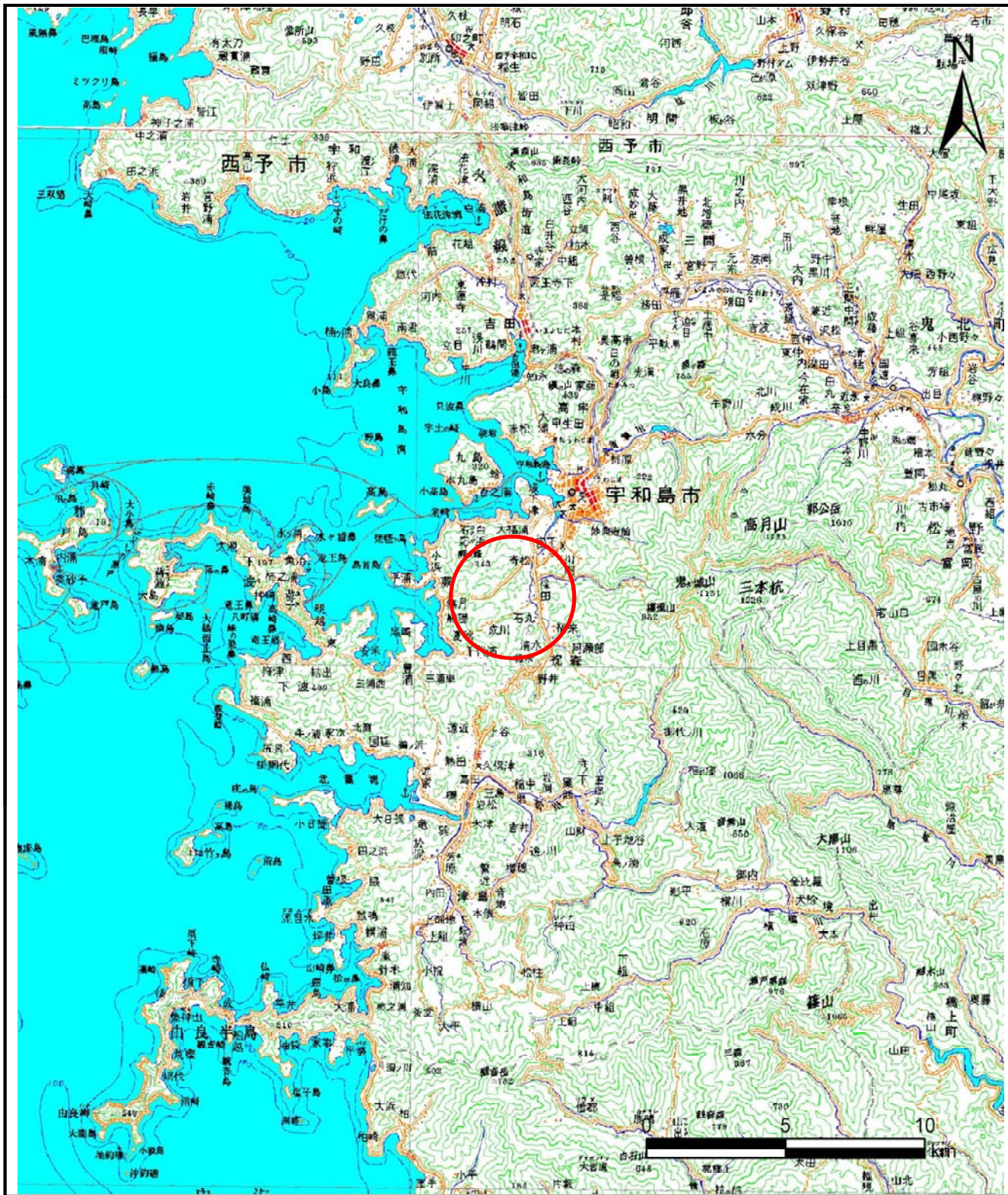
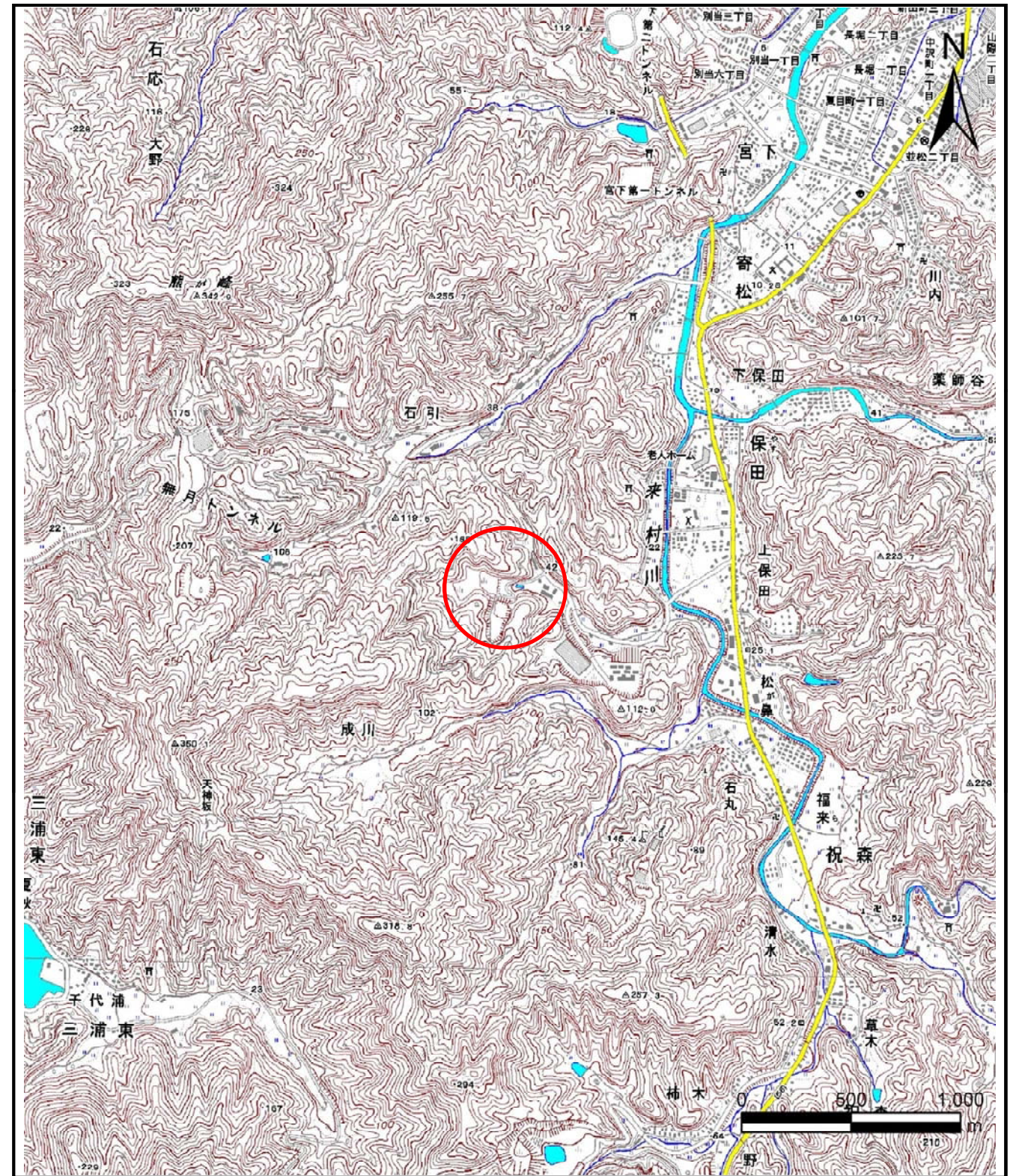


# 土砂災害警戒区域等の指定の公示に係る図書(その1)



(1/200,000)



(1/25,000)

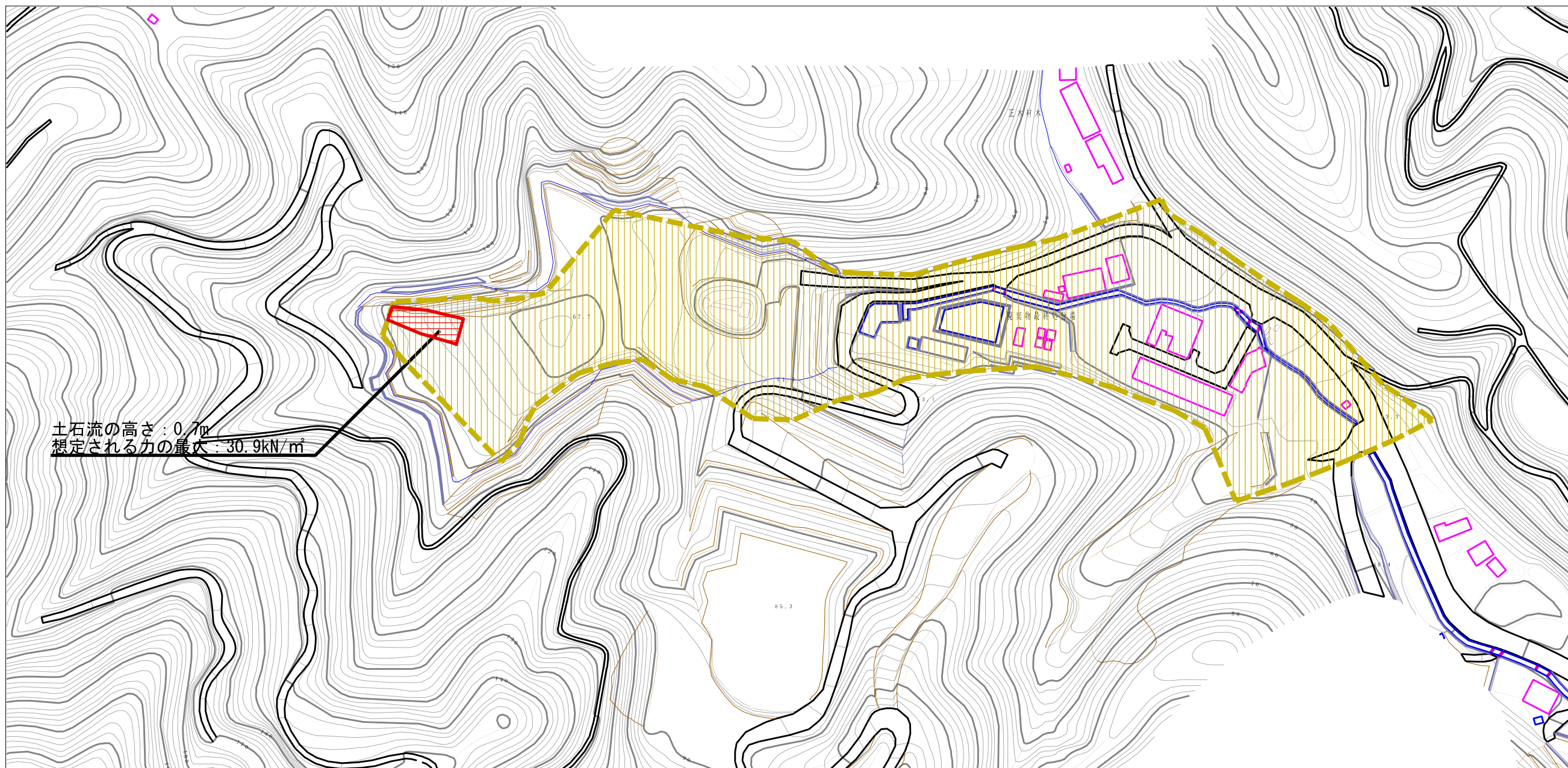
様式-1(土)  
土砂災害警戒区域・土砂災害特別警戒区域 位置図

自然現象の種類	土石流
溪流番号	203-1127-1
溪流名	内屋谷川
所在地	宇和島市保田

この地図は、国土地理院長の承認を得て、同院発行の数値地図200000（地図画像）及び 数値地図25000（地図画像）を複製したものである。（承認番号 平26情複、第158号）



土砂災害警戒区域等の指定の公示に係る図書（その2）



0 1 ×100m

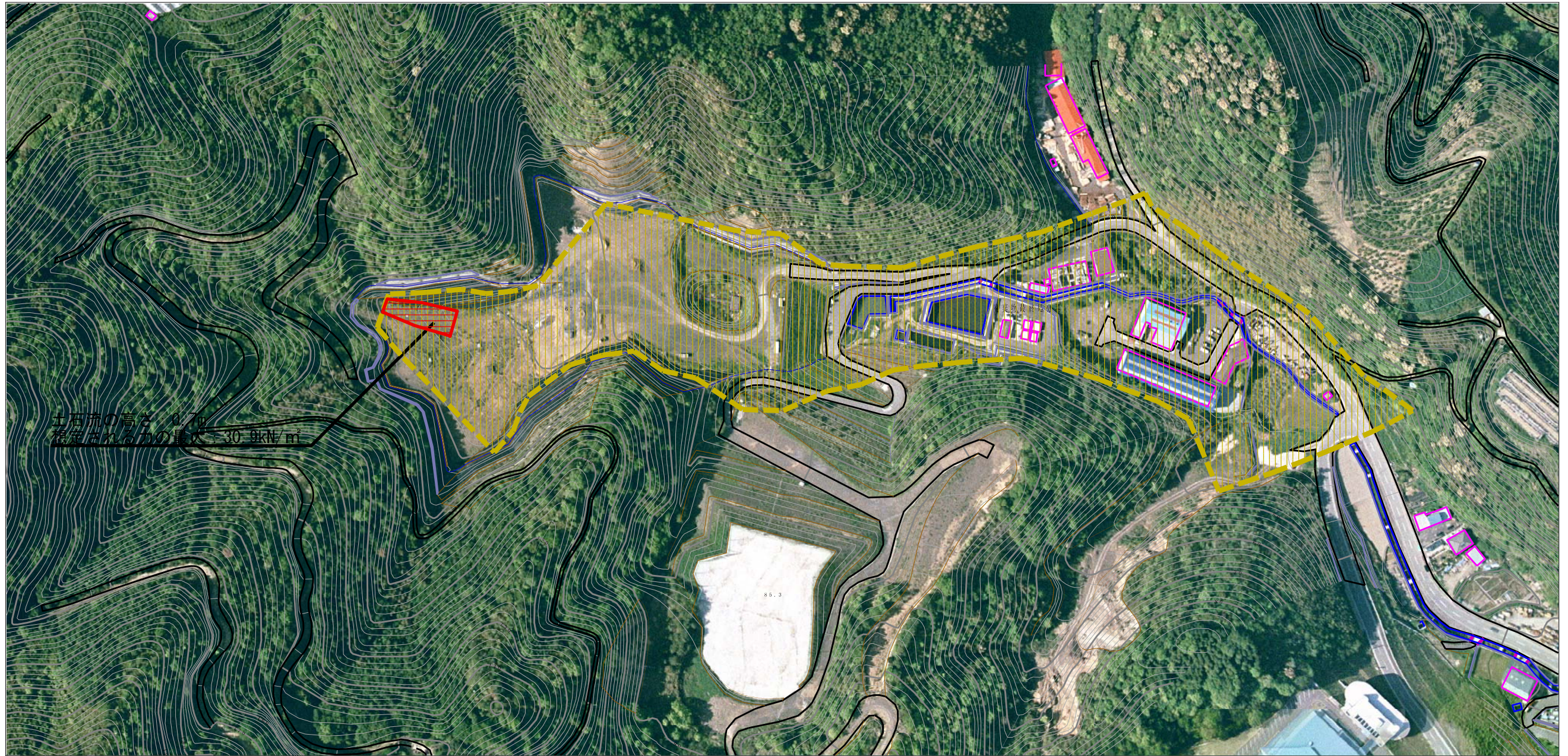
様式-2（土）

土砂災害警戒区域・土砂災害特別警戒区域  
区域図

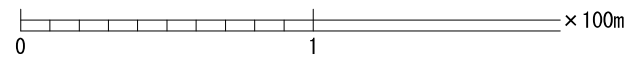
土砂災害防止法施行令第二条の基準に該当する区域		N 縮尺 1:2,500	自然現象の種類	土石流	溪流番号	203-1127-1
			告示番号	愛媛県告示第250号	溪流名	内屋谷川
土砂災害防止法施行令第三条の基準に該当する区域			告示年月日	平成27年3月10日	所在地	宇和島市保田
それ以外の区域						



参考資料 (その3)



土石流の高さが1mを超え、土石等の移動による力が50kN/m<sup>2</sup>を越える区域



参考資料	土砂災害防止法施行令第二条の基準に該当する区域		 縮尺 1:2,500	自然現象の種類	土石流	溪流番号	203-1127-1
	土砂災害防止法施行令第三条の基準に該当する区域	土石流の高さが1mを超える場合、土石等の移動による力が50kN/m <sup>2</sup> を越える区域		告示番号	愛媛県告示第250号	溪流名	内屋谷川
		土石流の高さが1mを超える場合、土石等の移動による力が50kN/m <sup>2</sup> 以下の区域		告示年月日	平成27年3月10日	所在地	宇和島市保田
	それ以外の区域						