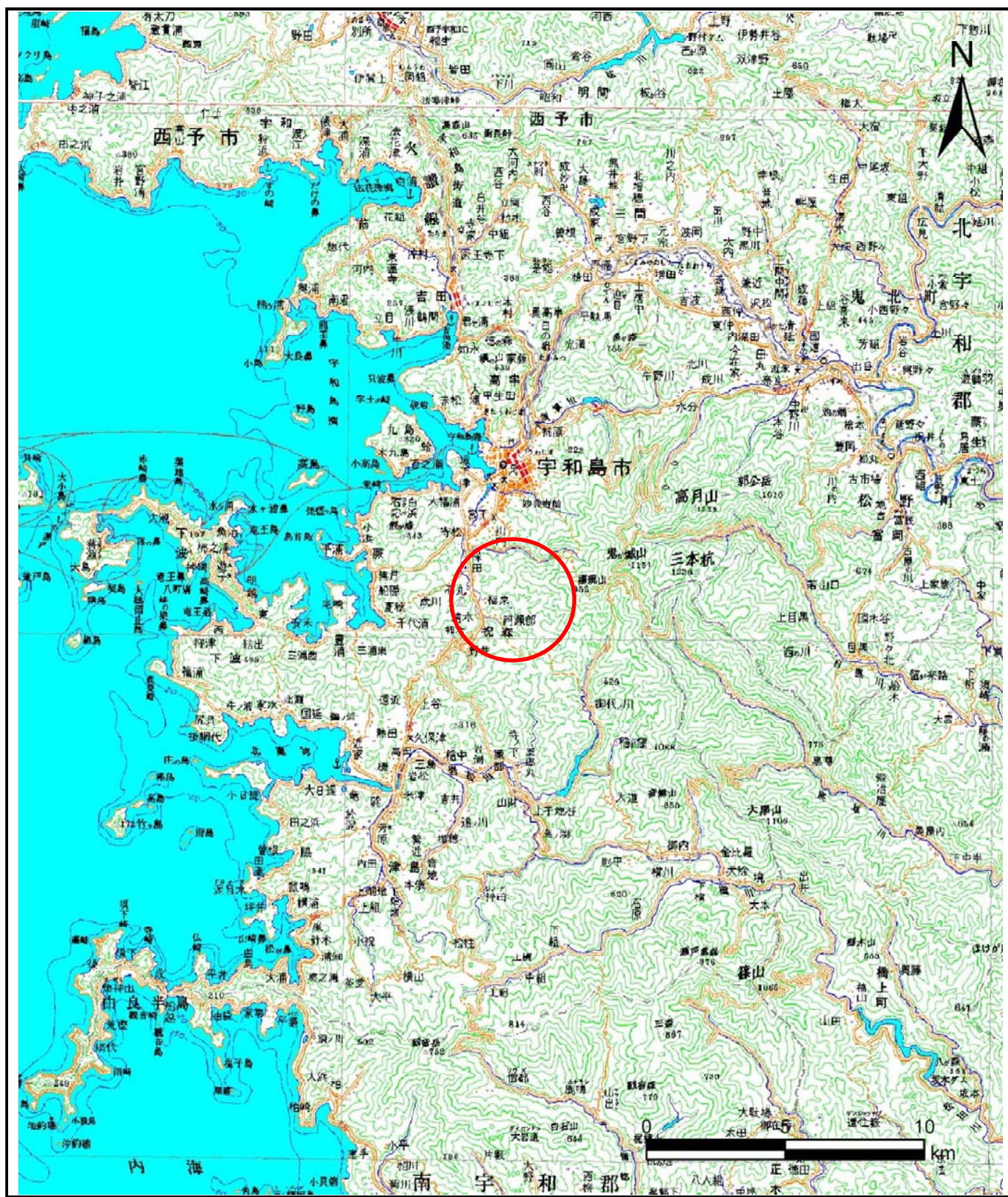
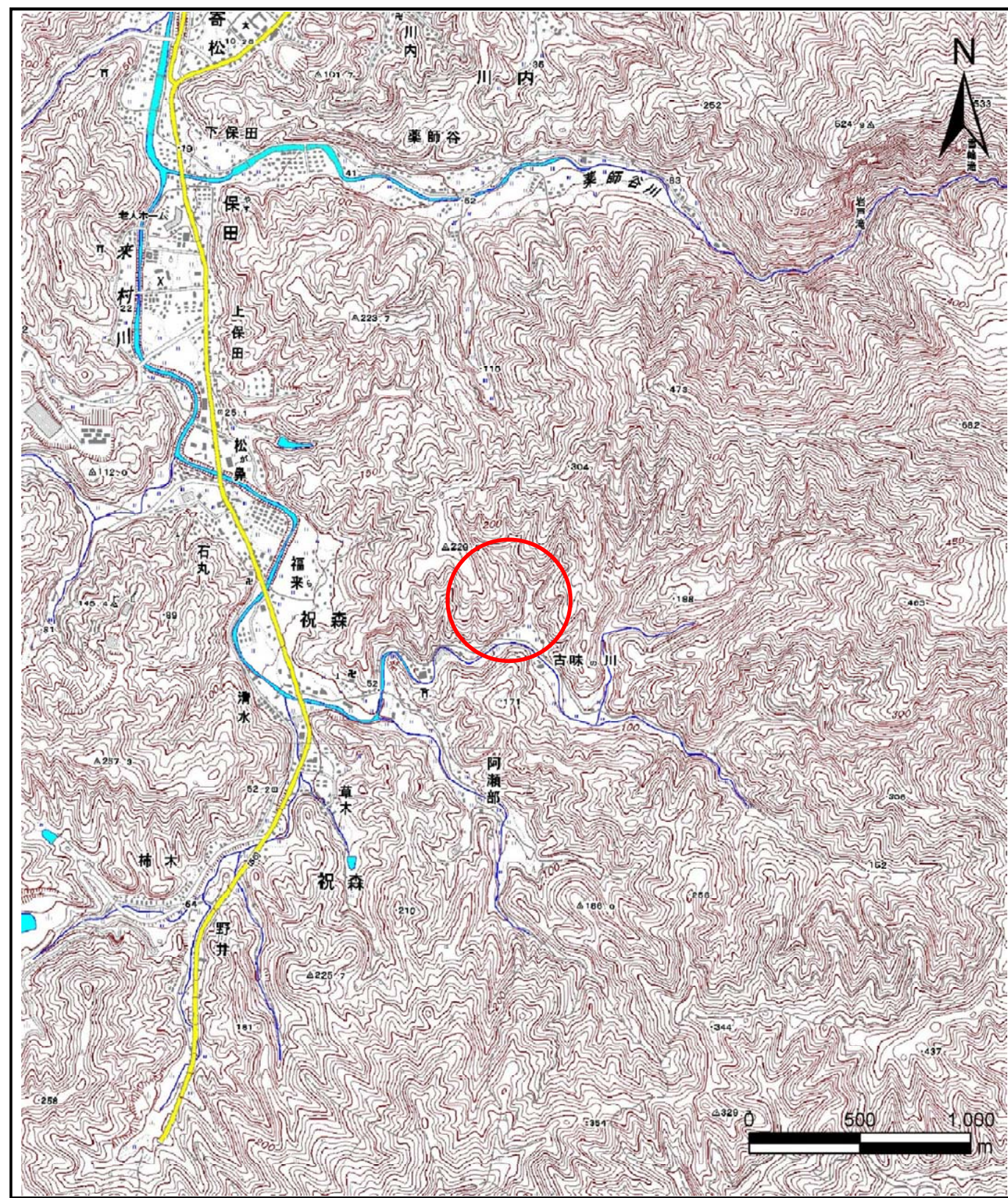


# 土砂災害警戒区域等の指定の公示に係る図書(その1)



(1/200,000)



(1/25,000)

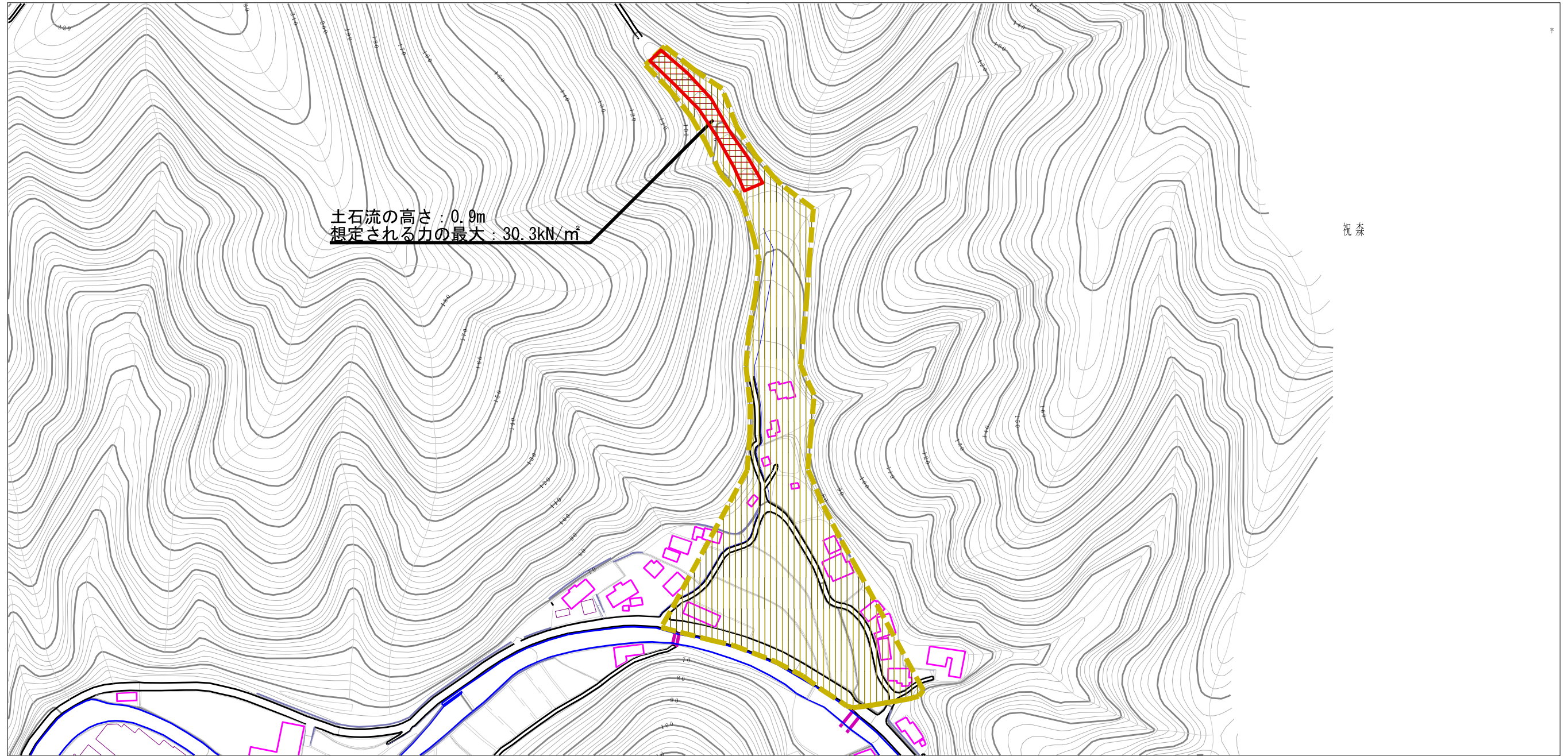
様式-1(土)  
土砂災害警戒区域・土砂災害特別警戒区域 位置図

自然現象の種類	土石流
溪流番号	203-1111-1
溪流名	古味ノ川北川
所在地	宇和島市祝森

この地図は、国土地理院長の承認を得て、同院発行の数値地図20000（地図画像）及び 数値地図25000（地図画像）を複製したものである。（承認番号 平26情複、第158号）



土砂災害警戒区域等の指定の公示に係る図書（その2）



0 1 × 100m

様式-2（土）

土砂災害警戒区域・土砂災害特別警戒区域  
区域図

土砂災害防止法施行令第二条の基準に該当する区域



土石流の高さが1mを超える場合、土石等の  
移動による力が50kN/m<sup>2</sup>を超える区域



土石流の高さが1mを超える場合、土石等の  
移動による力が50kN/m<sup>2</sup>以下の区域



それ以外の区域

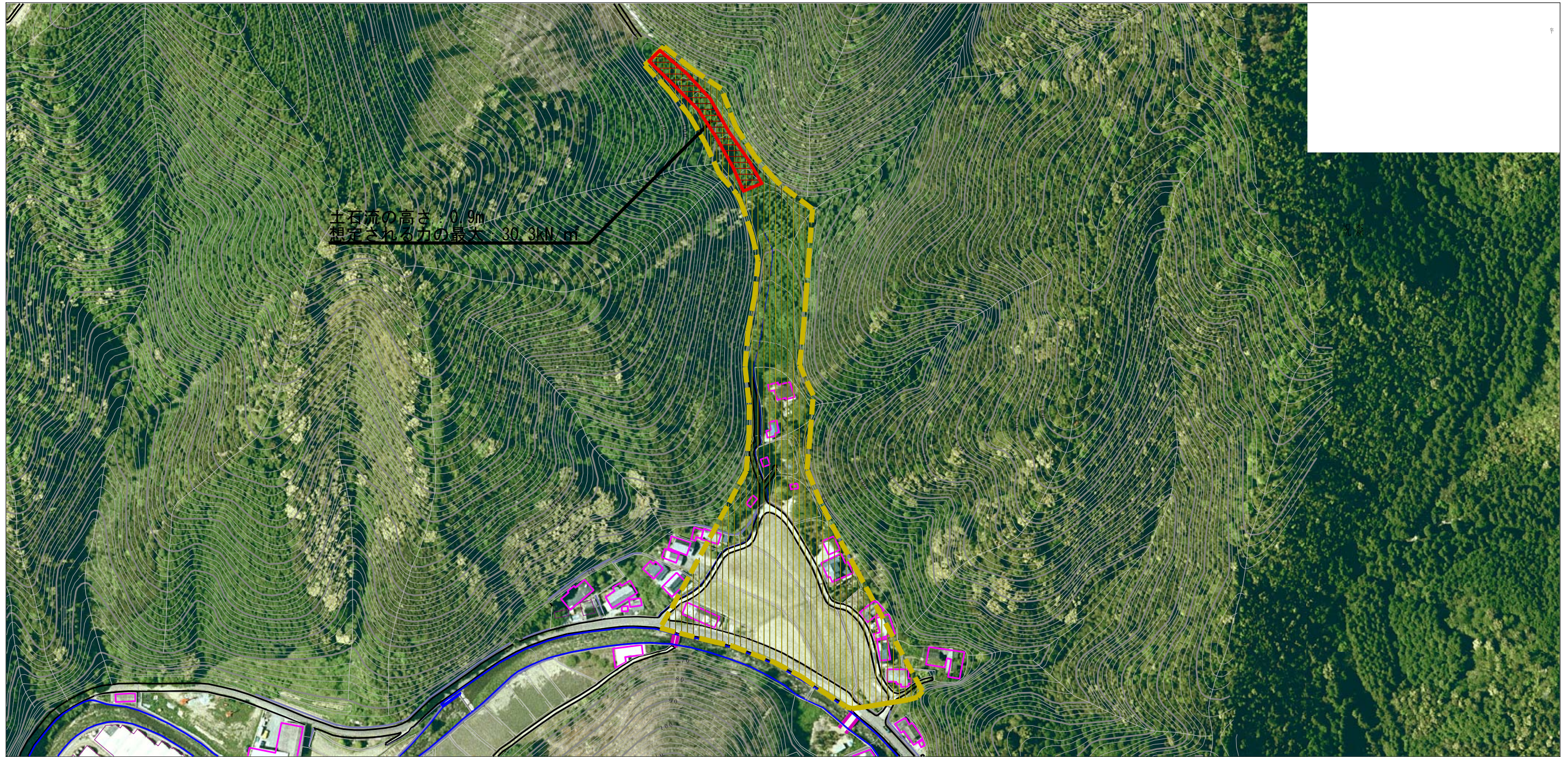


縮尺  
1:2,500

自然現象 の種類	土石流	溪流番号	203-1111-1
告示番号	愛媛県告示第250号	溪流名	古味ノ川北川
告示年月日	平成27年3月10日	所在地	宇和島市祝森



参考資料 (その3)



0 1 × 100m

参考資料

土石災害防止法施行令第二条の基準に該当する区域



自然現象の種類

土石流

溪流番号

203-1111-1

土石災害防止法施行令第三条の基準に該当する区域



告示番号

愛媛県告示第250号

溪流名

古味ノ川北川

それ以外の区域



縮尺  
1:2,500

告示年月日

平成27年3月10日

所在地

宇和島市祝森