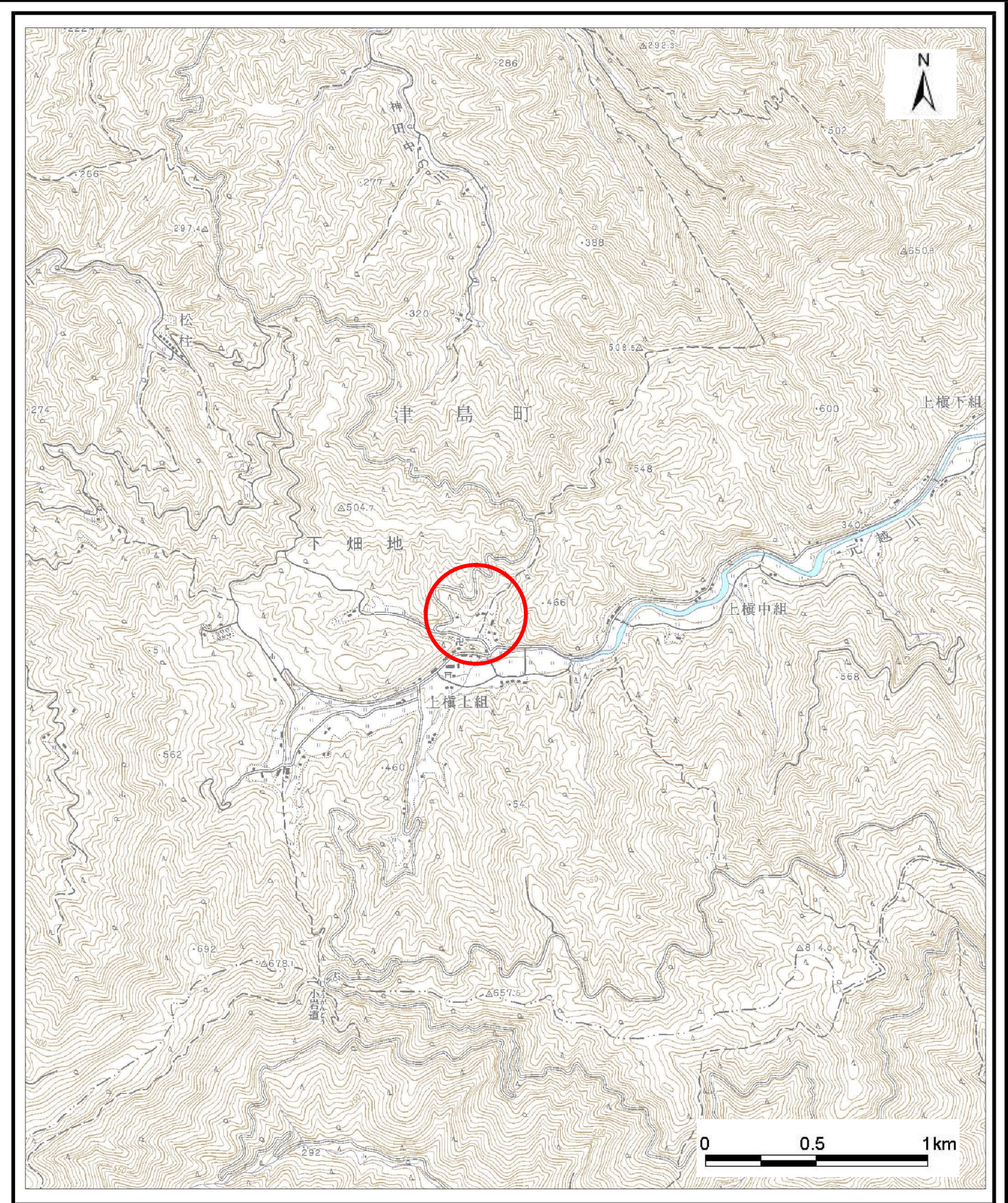


土砂災害警戒区域等の指定の公示に係る図書（その1）



(1/200,000)

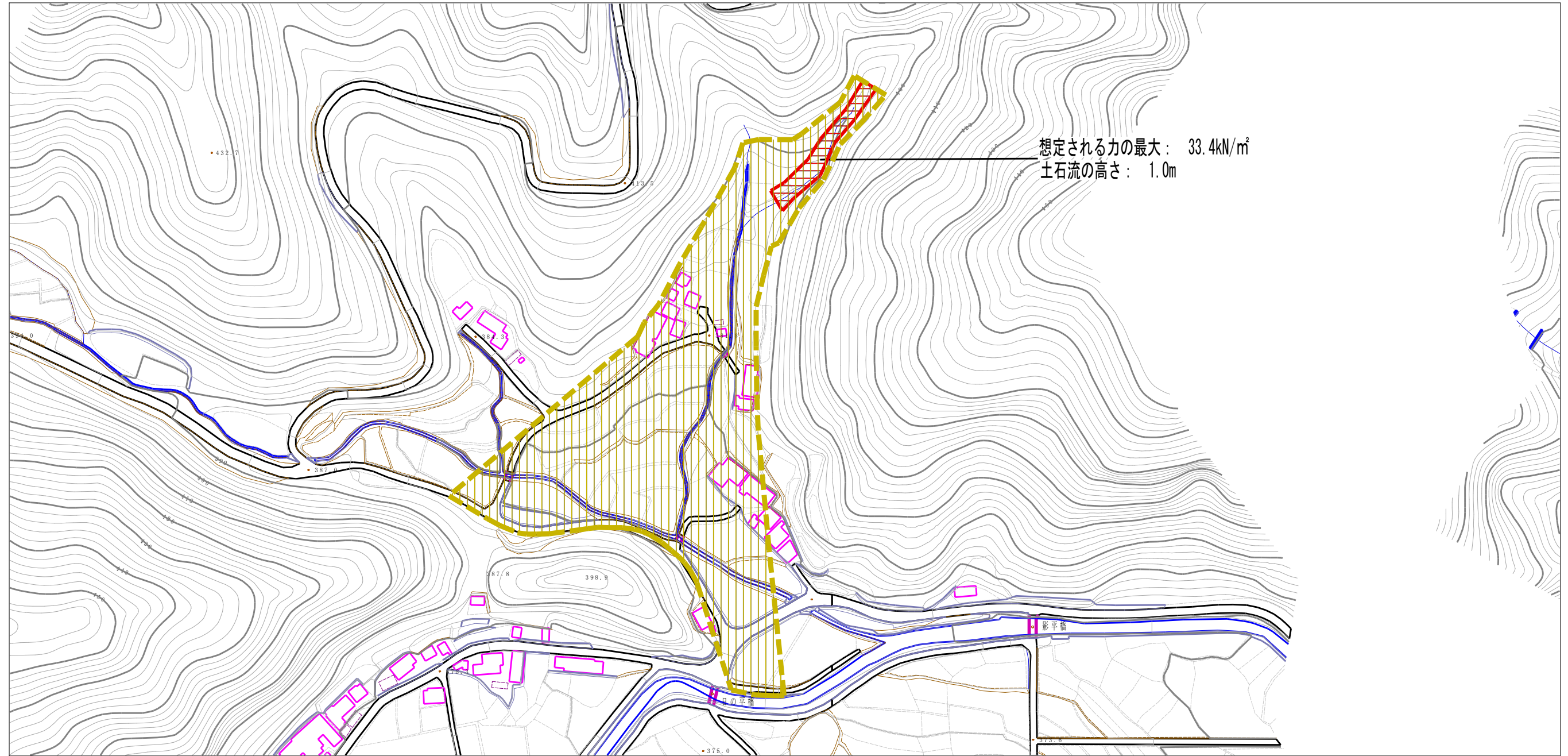


(1/25,000)

様式-1 (土)
土砂災害警戒区域・土砂災害特別警戒区域 位置図

自然現象の種類	土石流
溪流番号	486-1688
溪流名	東上横上組川
所在地	宇和島市津島町下畑地

土砂災害警戒区域等の指定の公示に係る図書（その2）



0 1 × 100m

様式-2(土)
土砂災害警戒区域・土砂災害特別警戒区域
区域図

土砂災害防止法施行令第二条の基準に該当する区域		N 縮尺 1:2,500	自然現象 の種類	土石流	溪流番号	486-1688
土砂災害防止法施行令第三条の基準に該当する区域			告示番号	愛媛県告示第106号	溪流名	東上楨上組川
土砂災害防止法施行令第三条の基準に該当する区域			告示年月日	平成20年2月1日	所在地	宇和島市津島町下畑地
その他の区域						