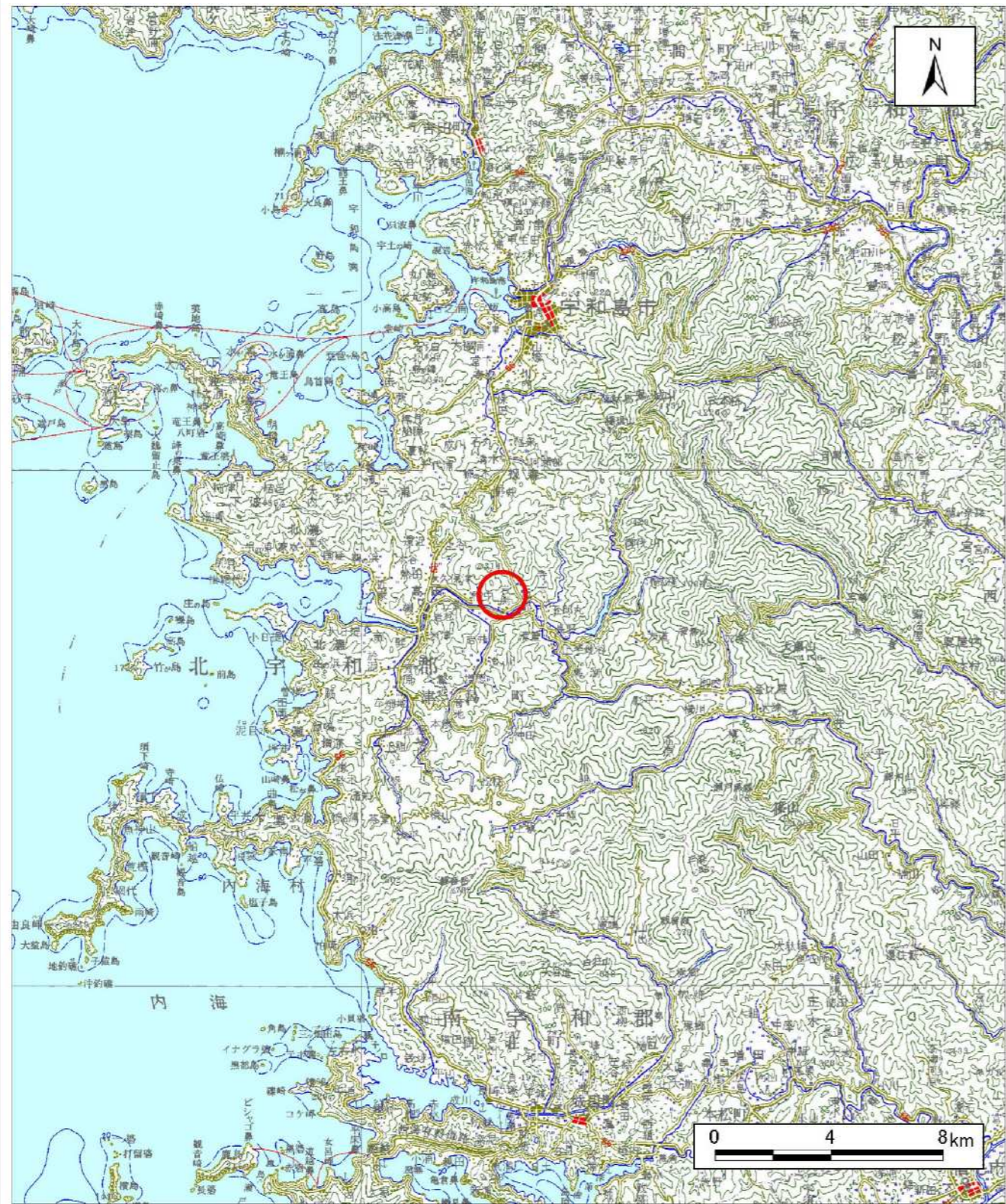
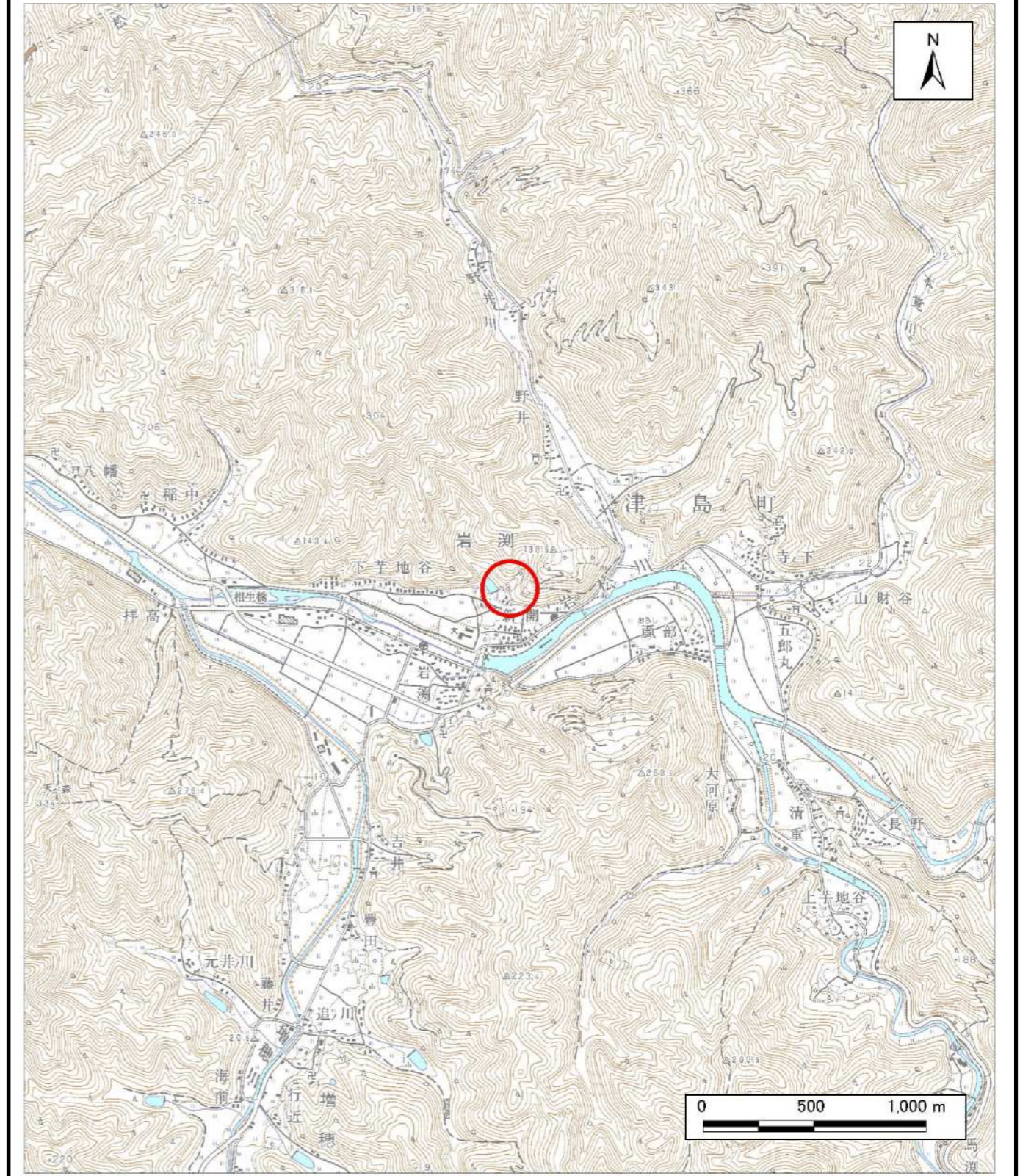


土砂災害警戒区域等の指定の公示に係る図書（その１）



(1/200,000)

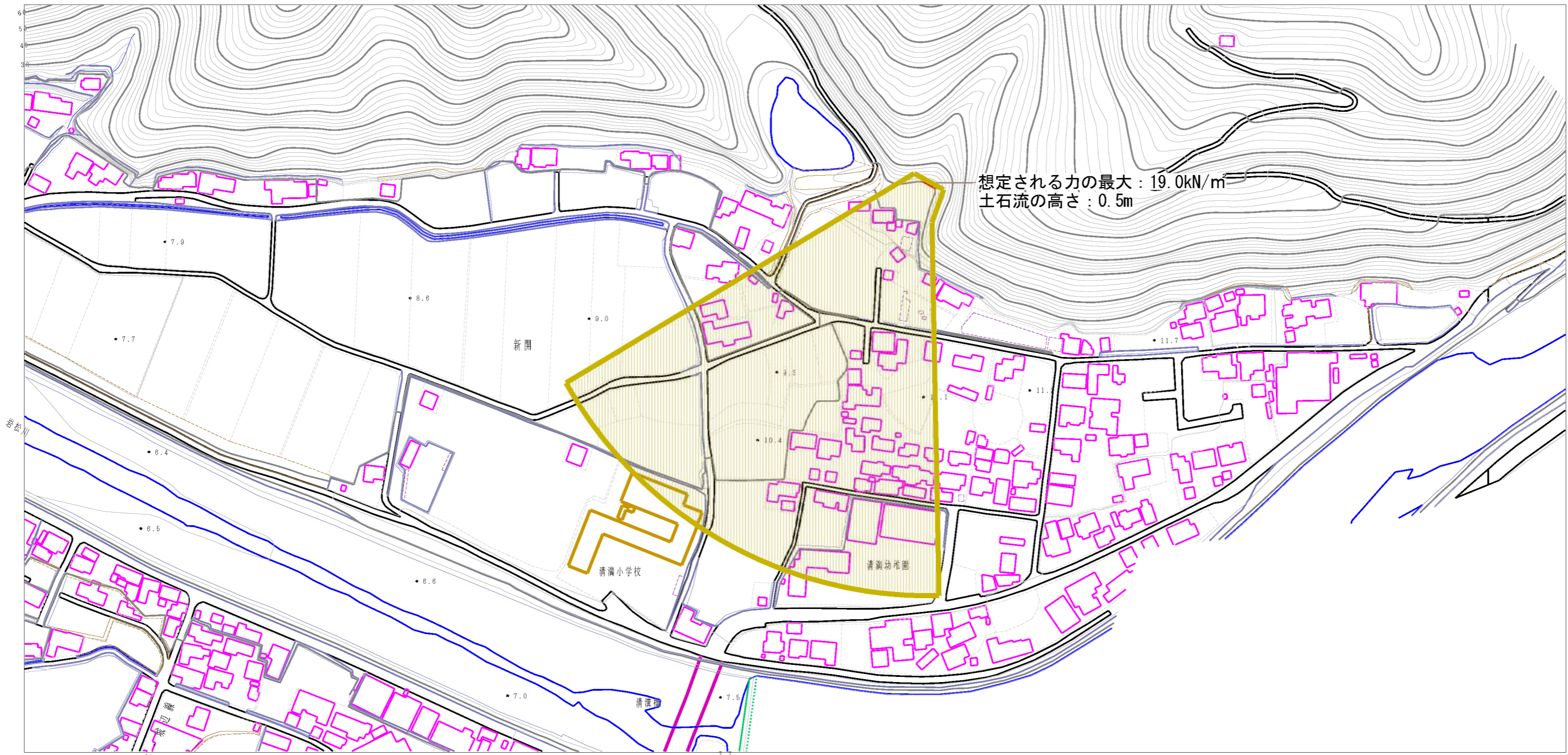


(1/25,000)

様式－1（土）  
土砂災害警戒区域・土砂災害特別警戒区域 位置図

自然現象の種類	土石流
溪流番号	486-1620
溪流名	新開地川
所在地	宇和島市津島町岩淵

# 土砂災害警戒区域等の指定の公示に係る図書（その2）





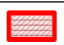


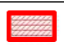
想定される力の最大：19.0kN/m<sup>2</sup>  
土石流の高さ：0.5m

0 1 × 100m

主要地方道宇和島線

様式-2(土)

土砂災害警戒区域・土砂災害特別警戒区域  
区域図

土砂災害防止法施行令第二条の基準に該当する区域		N	自然現象の種類	土石流	溪流番号	486-1620
			告示番号	愛媛県告示第1871号	溪流名	新開地川
			告示年月日	平成19年12月14日	所在地	宇和島市津島町岩淵
土砂災害防止法施行令第三条の基準に該当する区域		縮尺 1:2,500				
土石流の高さが1mを超える場合、土石等の移動による力が50kN/m <sup>2</sup> を超える区域						
土石流の高さが1mを超える場合、土石等の移動による力が50kN/m <sup>2</sup> を超えない区域						
その他の区域	