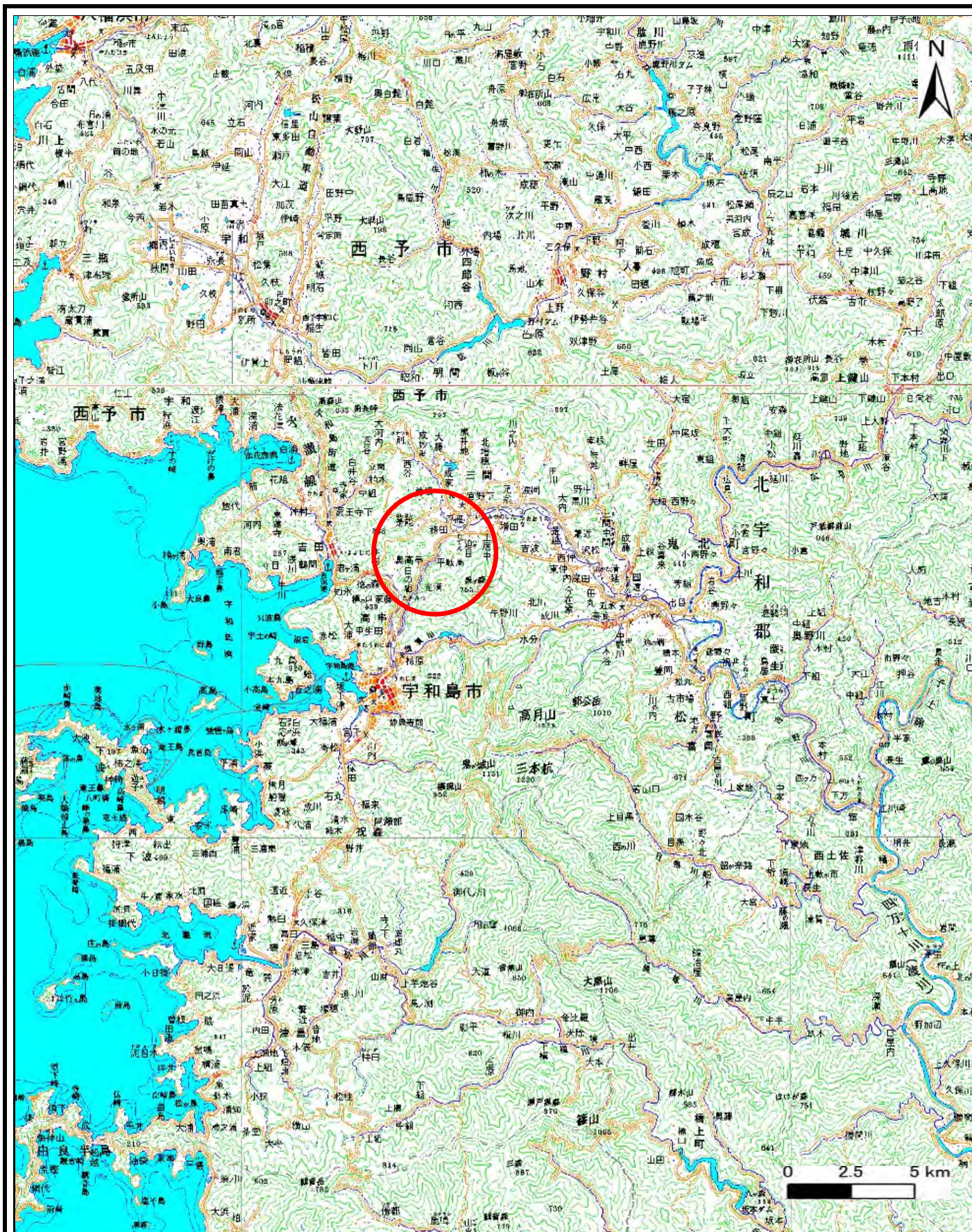
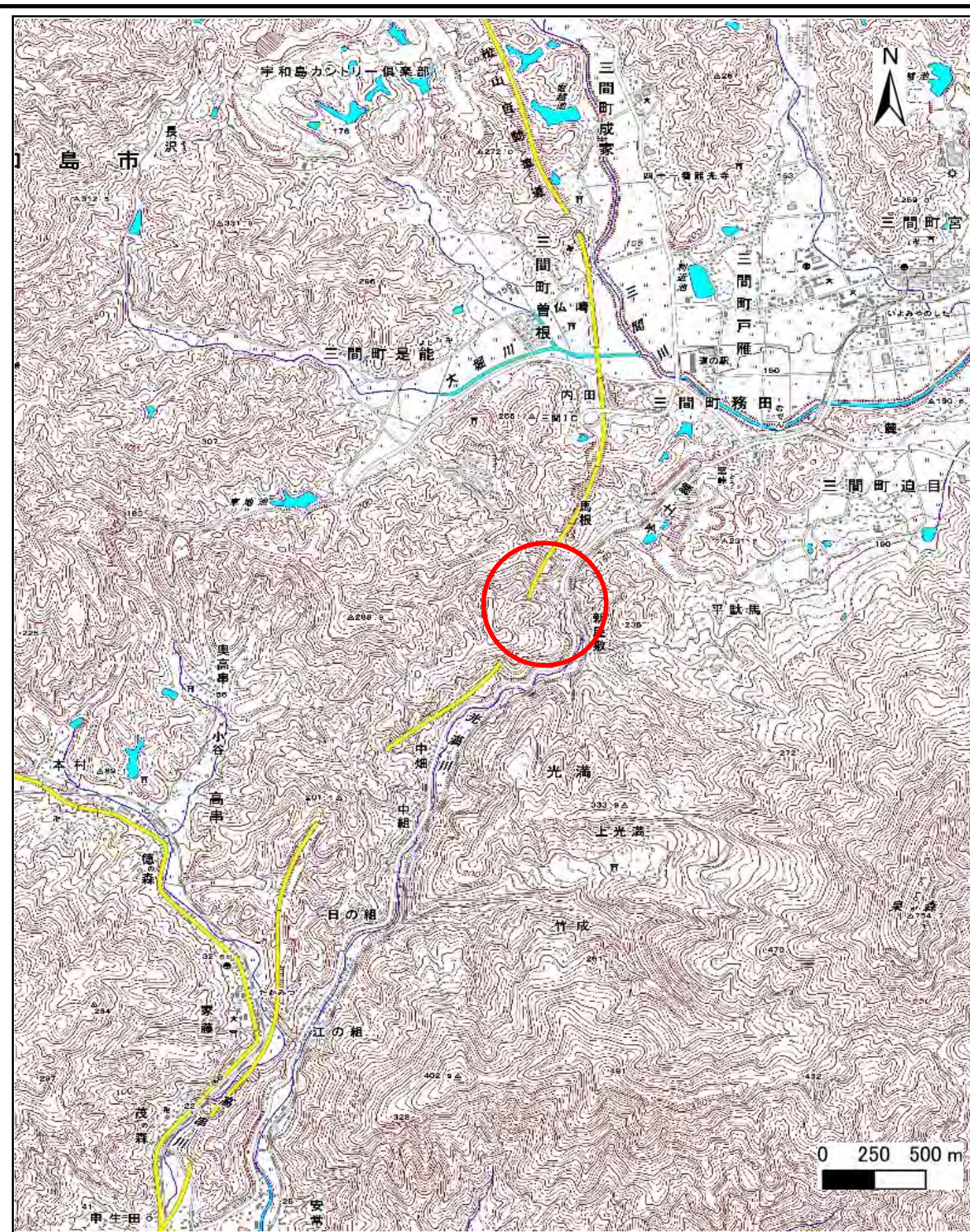


# 土砂災害警戒区域等の指定の公示に係る図書(その1)



(1/200,000)



(1/25,000)

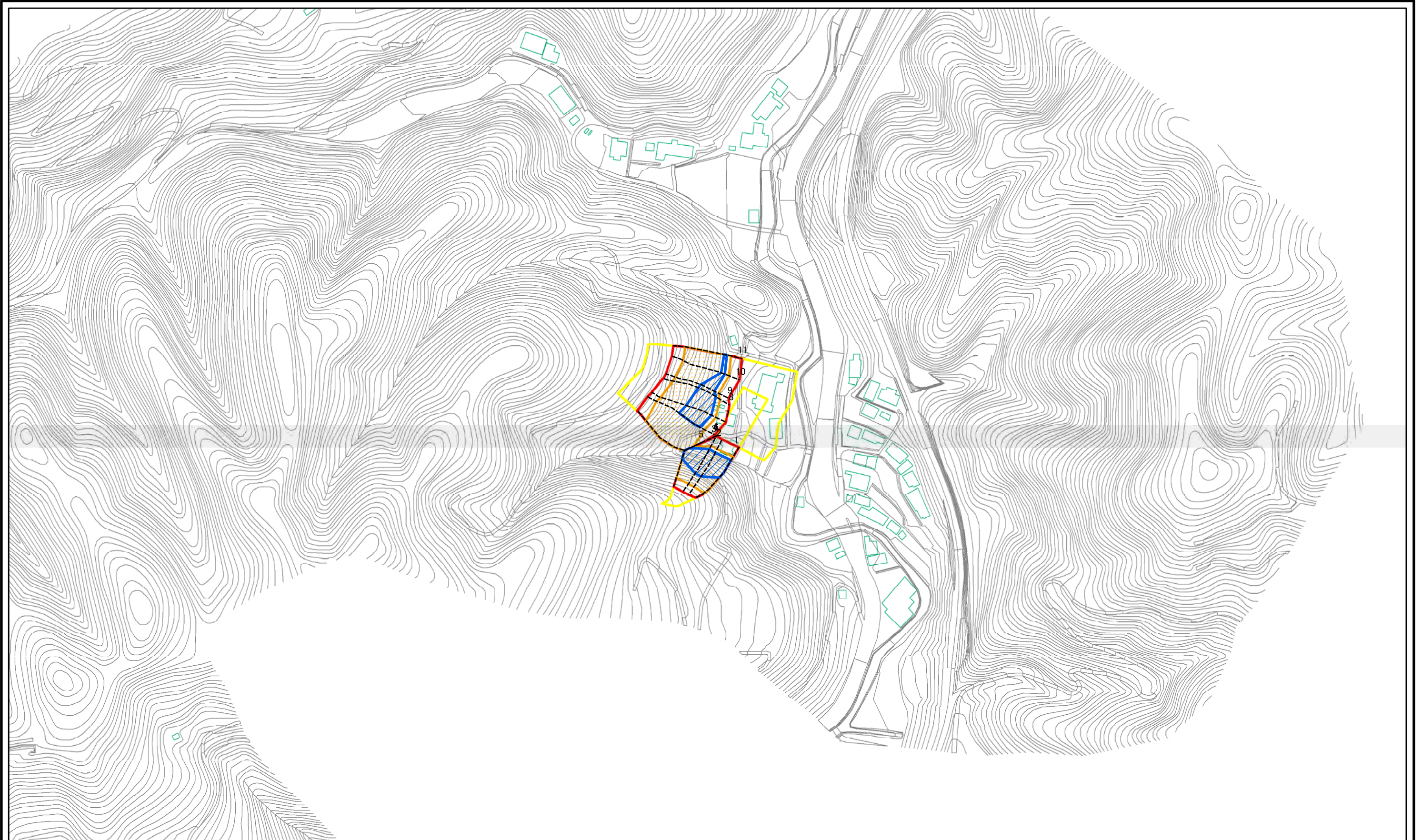
様式-1(急)  
土砂災害警戒区域・土砂災害特別警戒区域  
位置図

自然現象の種類	急傾斜地の崩壊
箇所番号	203-II-21(1)
箇所名	光満2-4
所在地	宇和島市光満

自然現象の種類	急傾斜地の崩壊
箇所番号	203-II-21(1)
箇所名	光満2-4
所在地	宇和島市光満

この地図は、国土地理院の承認を得て、同院発行の20万分の1・2万5千分の1の地形図を複製したものである。(認証番号 国地四複第54号)

# 土砂災害警戒区域等の指定の公示に係る図書(その2)



0 25 50 100  
m

図中の数字は横断測線番号を示す

<b>様式-2(急)</b> <b>土砂災害警戒区域・土砂災害特別警戒区域</b> <b>区域図(その1)</b>	土砂災害防止法施行令第二条の基準に該当する区域		 縮尺 1:2,500	自然現象の種類	急傾斜地の崩壊	箇所番号	203-II-21(1)
	土砂災害防止法施行令第三条の基準に該当する区域			告示番号	愛媛県告示第291号	箇所名	光満2-4
	土砂等の(移動)高さが1m以下の場合、土砂等の移動による力が100kN/mを超える区域			告示年月日	令和3年3月16日	所在地	宇和島市光満
	土砂等の堆積の高さが3mを超える区域						
	それ以外の区域						