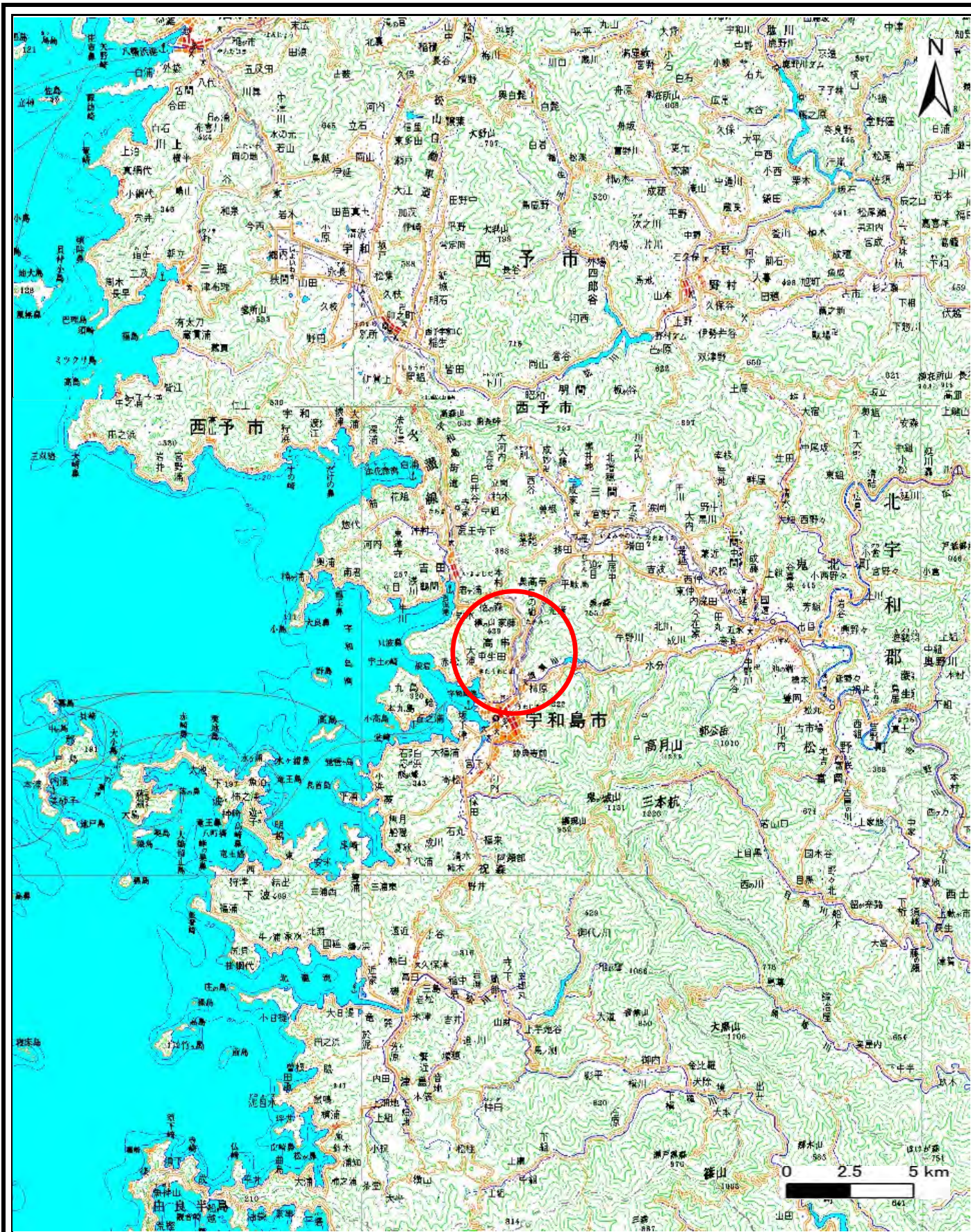
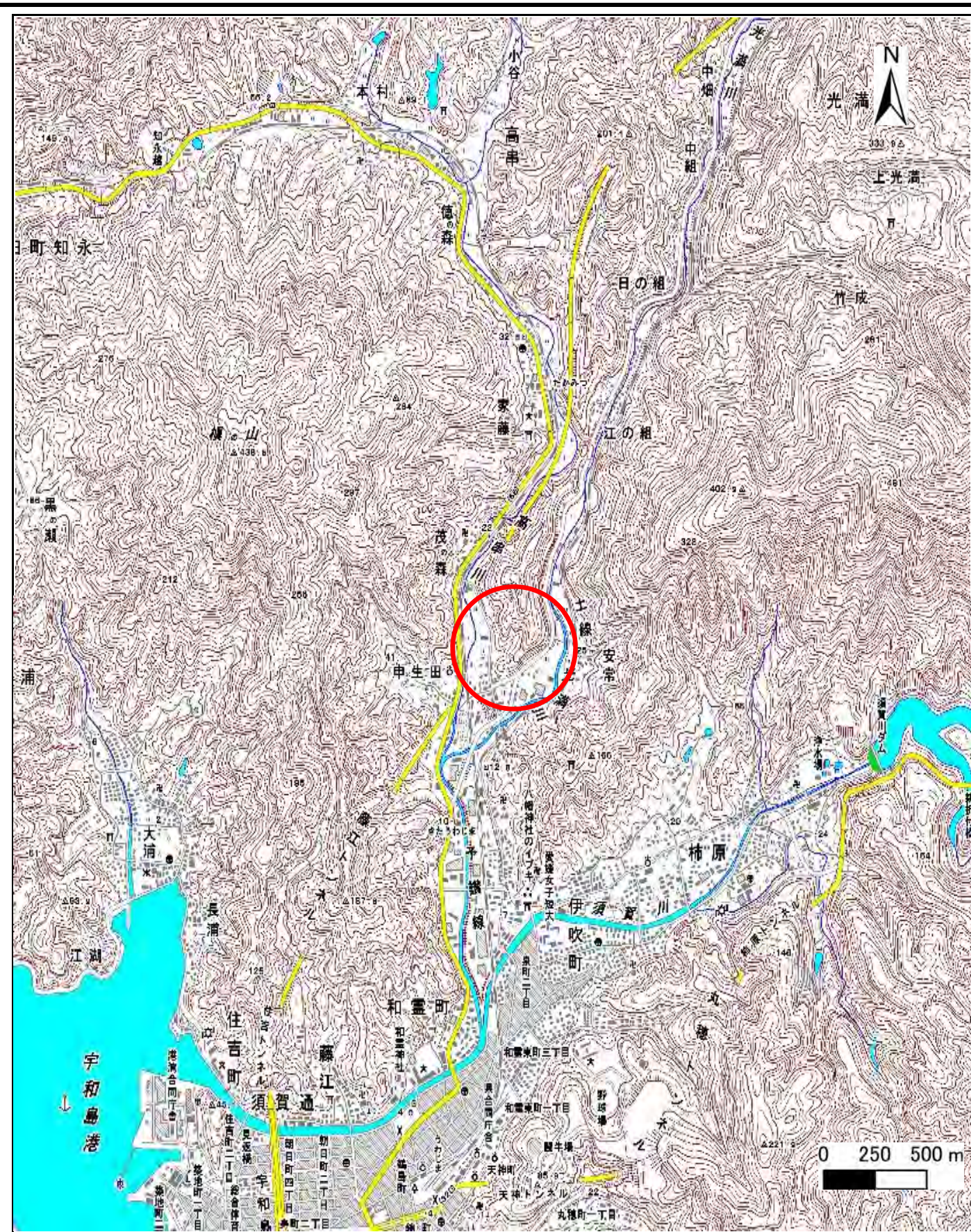


# 土砂災害警戒区域等の指定の公示に係る図書(その1)



(1/200,000)



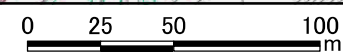
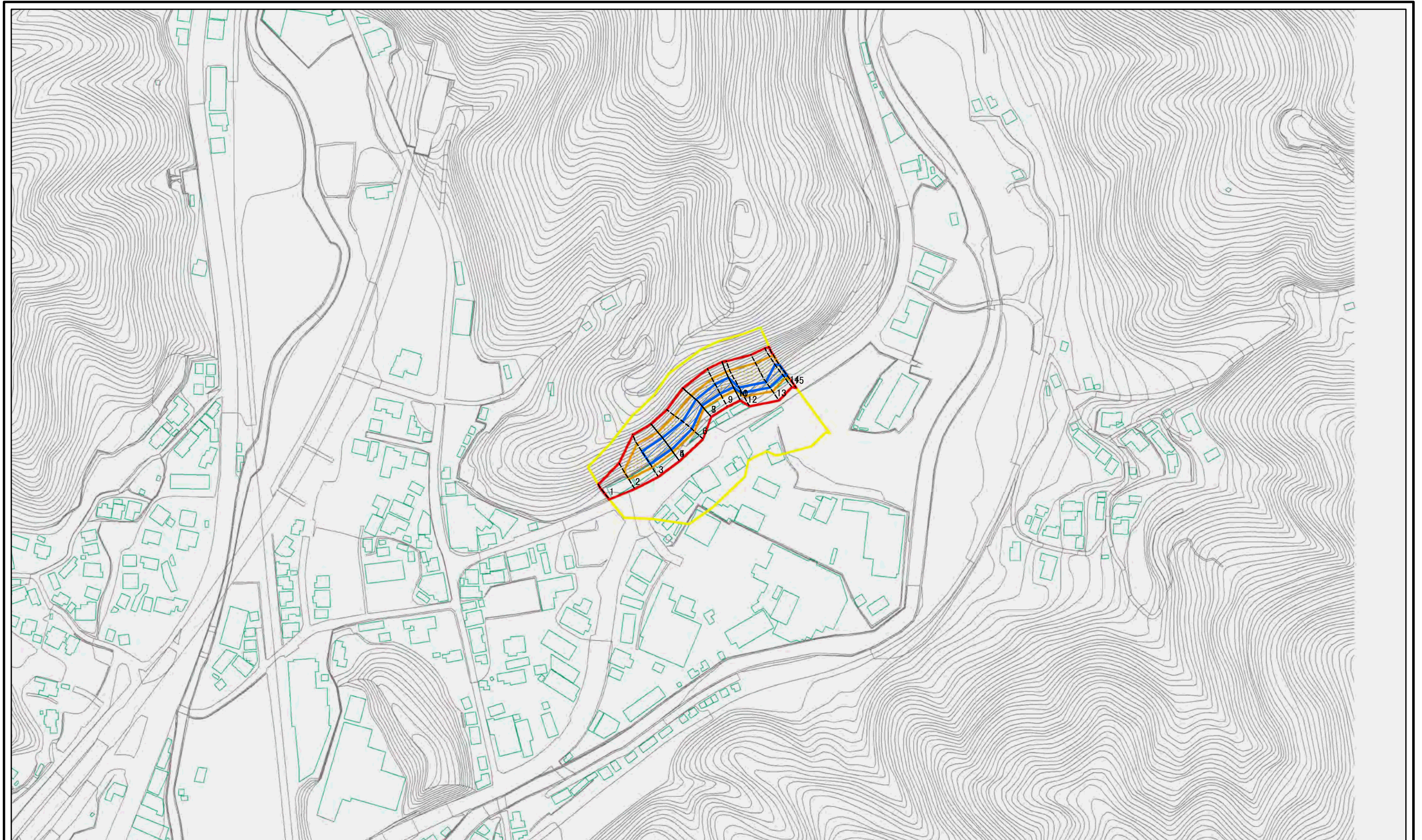
(1/25,000)

様式-1(急)  
土砂災害警戒区域・土砂災害特別警戒区域  
位置図

自然現象の種類	急傾斜地の崩壊
箇所番号	203-II-3(2)
箇所名	高串1-21
所在地	宇和島市高串

この地図は、国土地理院長の承認を得て、同院発行の数値地図20000(地図画像)及び数値地図25000(地図画像)を複製したものである。(承認番号 平28四複、第81号)「許可なく複製を禁ずる。」

# 土砂災害警戒区域等の指定の公示に係る図書(その2)



図中の数字は横断測線番号を示す

<b>様式-2(急)</b> <b>土砂災害警戒区域・土砂災害特別警戒区域</b> <b>区域図(その1)</b>	土砂災害防止法施行令第二条の基準に該当する区域		自然現象の種類 急傾斜地の崩壊 告示番号 愛媛県告示第291号 告示年月日 令和3年3月16日	箇所番号	203-II-3(2)
	土砂災害防止法施行令第三条の基準に該当する区域			箇所名	高串1-21
	土砂等の(移動)高さが1m以下の場合、土砂等の移動による力が100kN/mを超える区域			所在地	宇和島市高串
	土砂等の堆積の高さが3mを超える区域				
	それ以外の区域		縮尺 1:2,500		