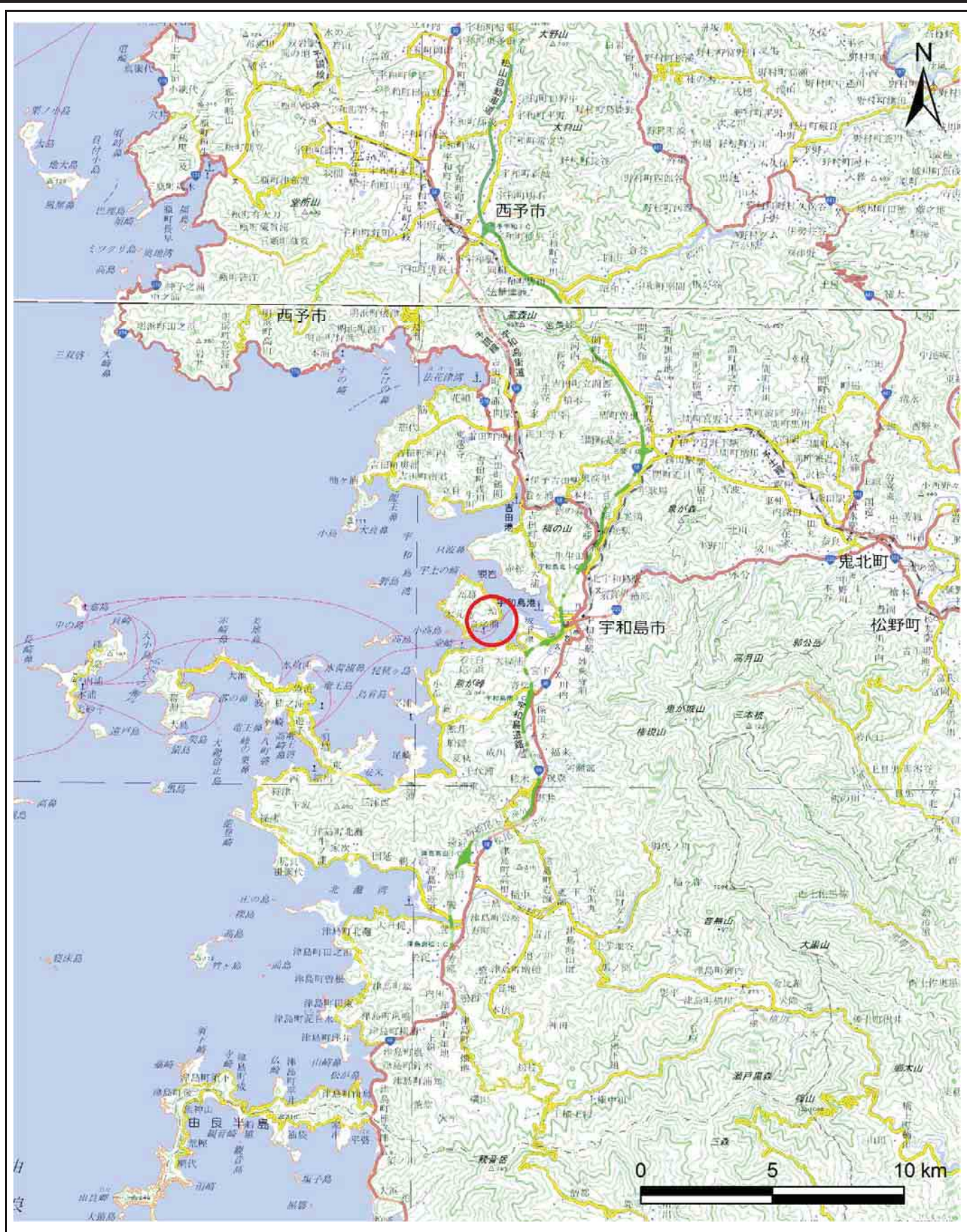
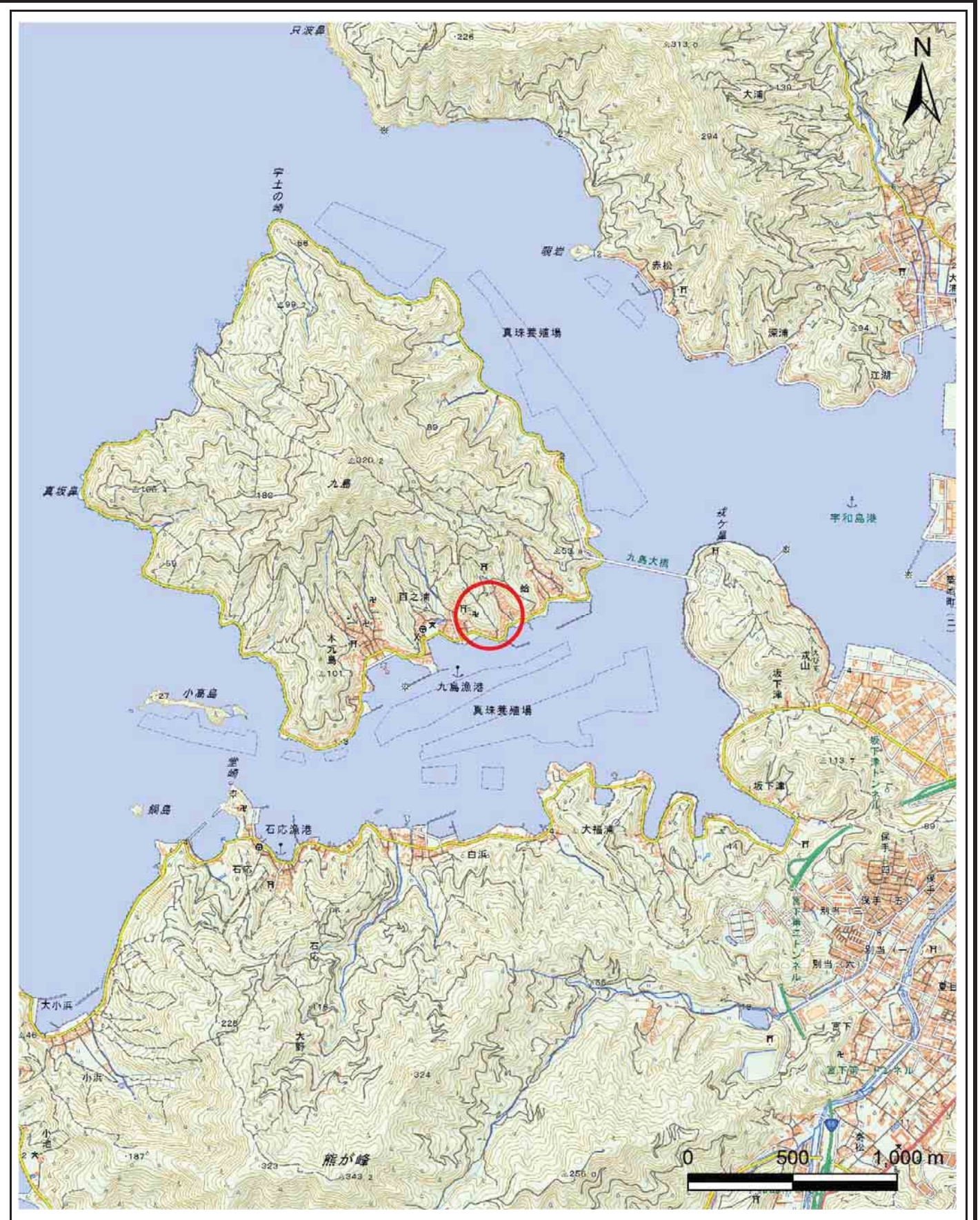


# 土砂災害警戒区域等の指定の公示に係る図書(その1)



(1/200,000)



(1/25,000)

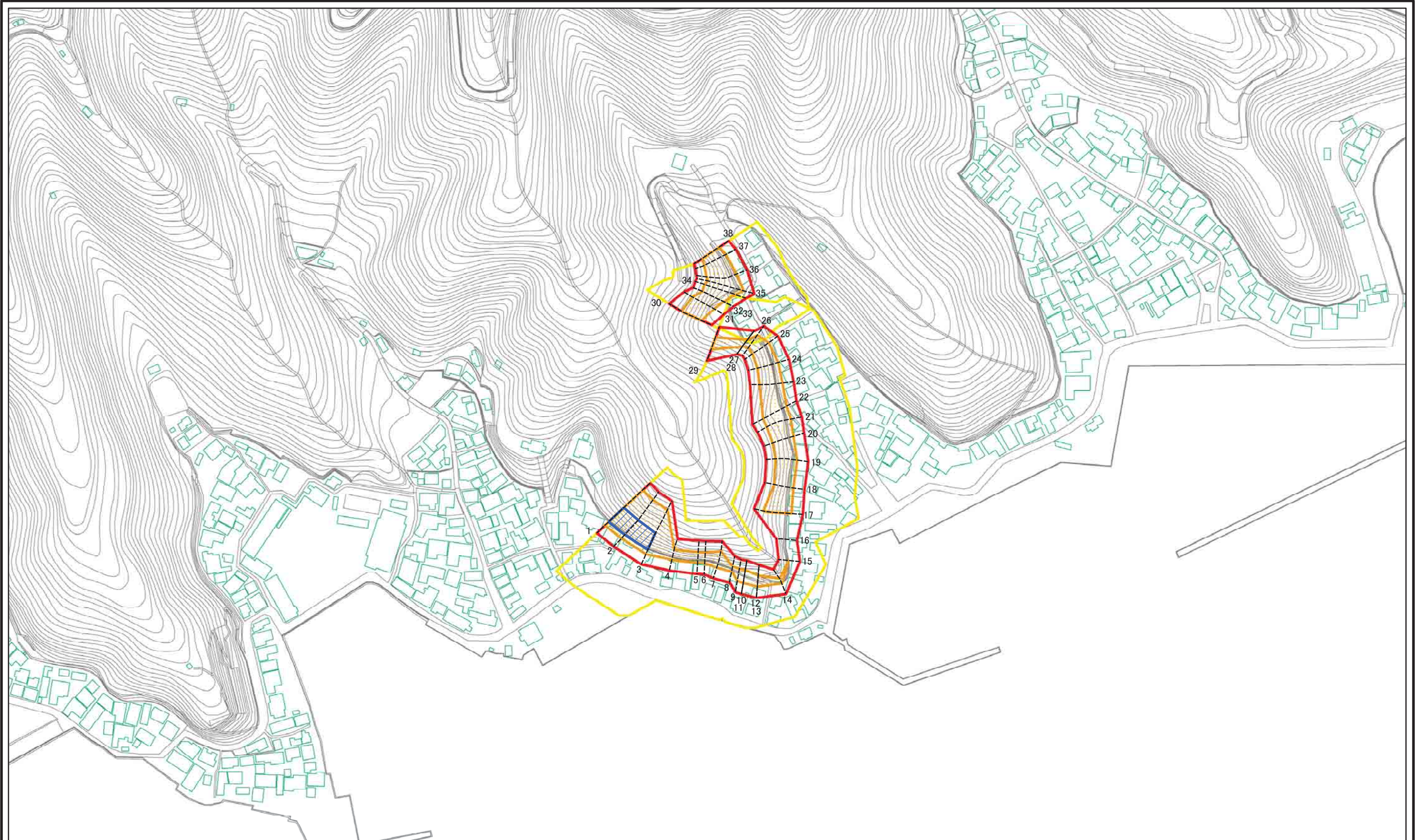
様式-1(急)  
土砂災害警戒区域・土砂災害特別警戒区域  
位置図

自然現象の種類	急傾斜地の崩壊
箇所番号	203-I-2126(1)
箇所名	居浦
所在地	宇和島市 百之浦、蛤

「この地図は、国土地理院長の承認を得て、同院発行の電子地形図25000及び電子地形図20万を複製したものである。(承認番号 平28四複、第78号)」



# 土砂災害警戒区域等の指定の公示に係る図書(その2)



図中の数字は横断測線番号を示す

<b>様式-2(急)</b> 土砂災害警戒区域・土砂災害特別警戒区域 区域図(その1)	土砂災害防止法施行令第二条の基準に該当する区域		N 縮尺 1:2,500	自然現象の種類	急傾斜地の崩壊	箇所番号	203-I-2126(1)
	土砂災害防止法施行令第三条の基準に該当する区域			告示番号	愛媛県告示第291号	箇所名	居浦
	それ以外の区域			告示年月日	令和3年3月16日	所在地	宇和島市百之浦、蛤