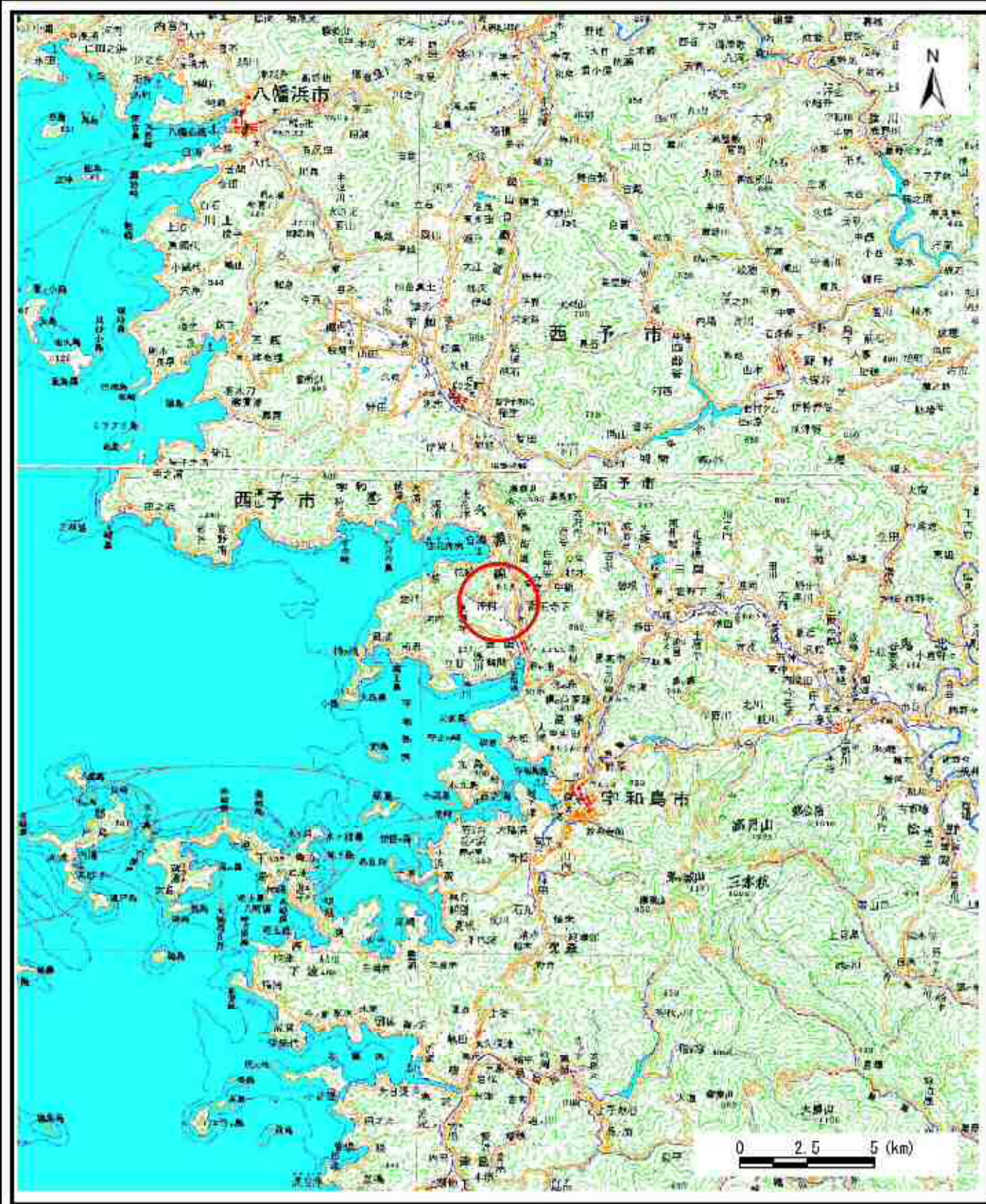


土砂災害警戒区域等の指定の公示に係る図書（その1）



(1/200,000)



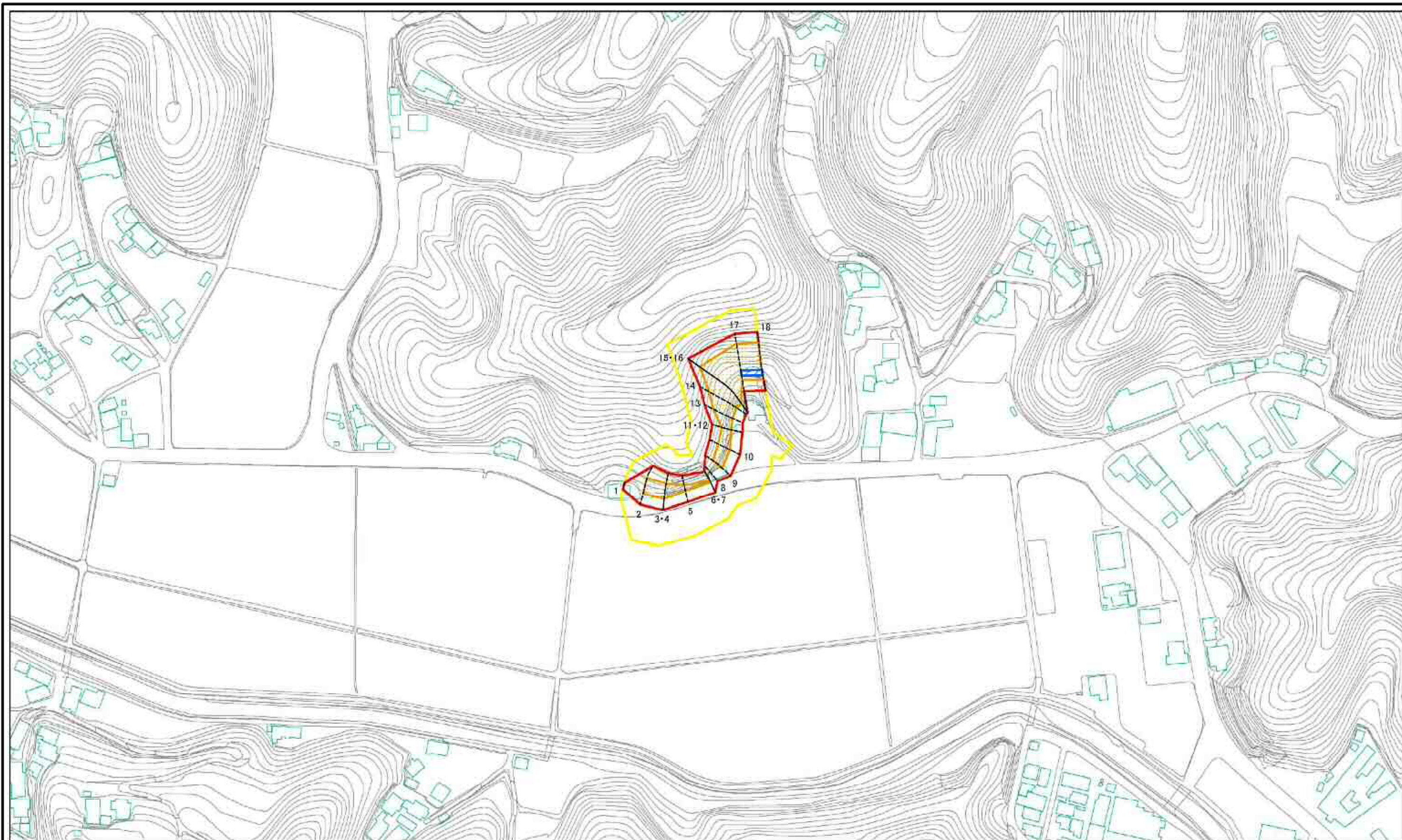
(1/25,000)

様式-1 (急)  
土砂災害警戒区域・土砂災害特別警戒区域 位置図

自然現象の種類	急傾斜地の崩壊
箇所番号	481-II-113(1)
箇所名	鳥首E
所在地	宇和島市吉田町沖村

この地図は、国土地理院長の承認を得て、同院発行の数値地図20000（地図画像）、数値地図25000（地図画像）を複製したものである。（承認番号 平28四復 第80号）

土砂災害警戒区域等の指定の公示に係る図書(その2)



0 25 50 100  
m

図中の数字は横断測線番号を示す

様式-2(急)  
土砂災害警戒区域・土砂災害特別警戒区域  
区域図(その1)

土砂災害防止法施行令第2条の基準に該当する区域  
土砂災害防止法  
施行令第2条の  
基準に該当する  
区域  
土石等の移動(移動)高さが1m以下の場合、  
土石等の移動による高さが0.5M/mを超える区域  
土石等の移動の高さが3mを超える区域  
それ以外の区域

縮尺  
1:2,500

自然現象 の種類	急傾斜地の崩壊	箇所番号	481-II-113(1)
告示番号	愛媛県告示第590号	箇所名	鳥首E
告示年月日	平成30年6月5日	所在地	宇和島市吉田町沖村