

土砂災害警戒区域等の指定の公示に係る図書（その1）



(1/200,000)



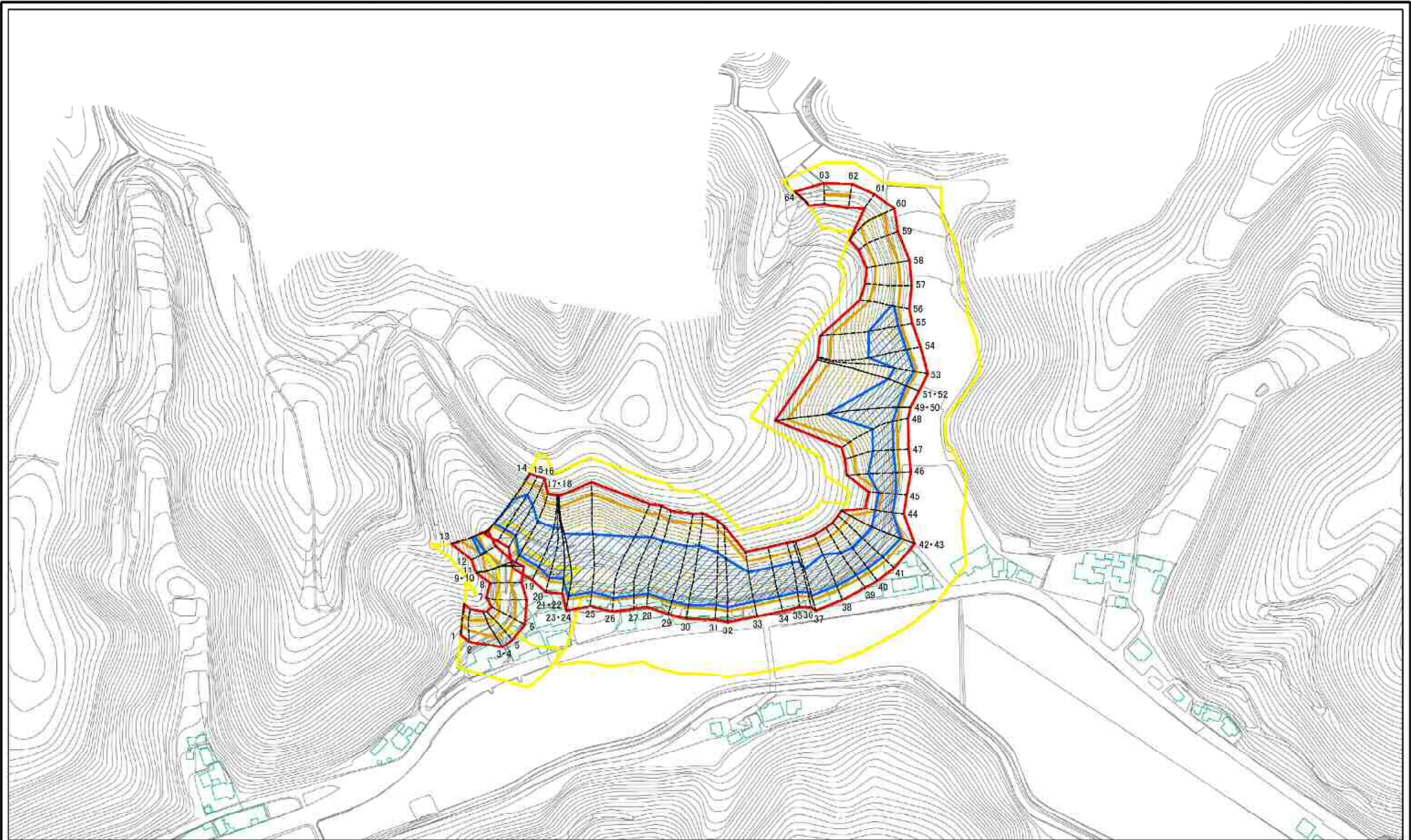
(1/25,000)

様式-1 (急)
土砂災害警戒区域・土砂災害特別警戒区域 位置図

自然現象の種類	急傾斜地の崩壊
箇所番号	481-I-2195(1)
箇所名	長畑
所在地	宇和島市吉田町沖村

この地図は、国土地理院長の承認を得て、同院発行の数値地図20000（地図画像）、数値地図25000（地図画像）を複製したものである。（承認番号 平28四復 第80号）

土砂災害警戒区域等の指定の公示に係る図書(その2)



図中の数字は横断測線番号を示す

0 25 50 100
m

様式-2(急)
土砂災害警戒区域・土砂災害特別警戒区域
区域図(その1)

土砂災害防止法施行令第2条の基準に該当する区域		箱尺 1:2,500	自然現象 の種類	急傾斜地の崩壊	管所番号	481-I-2195(1)
土砂災害防止法 施行令第3条の 基準に該当する 区域			告示番号	愛媛県告示第590号	区所名	長畑
土砂等の移動(高さ)が1m以下の場合、 土砂等の移動による力が100kN/mを超える区域			告示年月日	平成30年6月5日	所在地	宇和島市吉田町沖村
土砂等の堆積の厚さが3mを超える区域						
それ以外の区域						