

土砂災害警戒区域等の指定の公示に係る図書（その1）



(1/200,000)



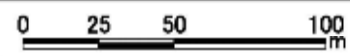
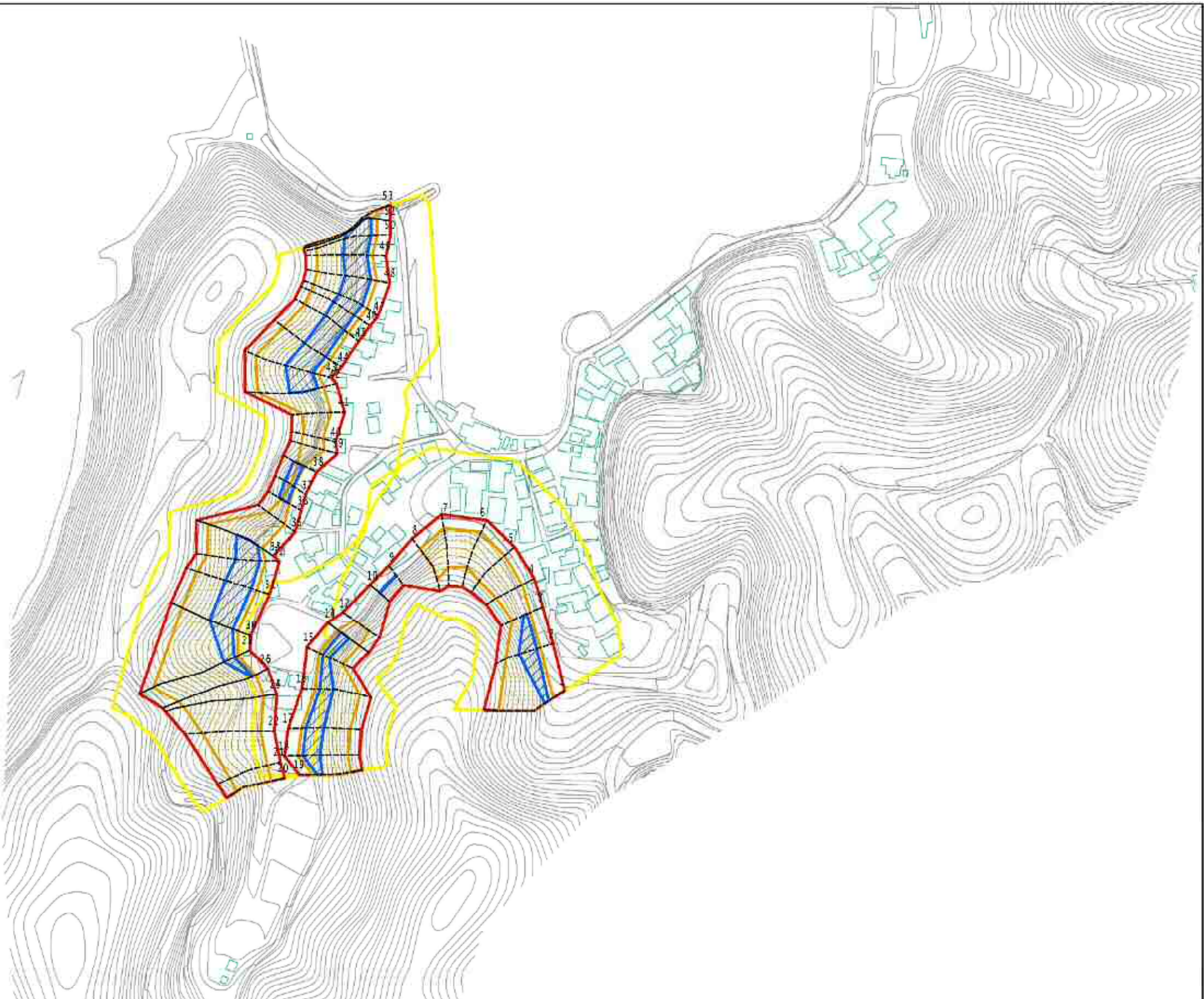
(1/25,000)

様式-1 (急)  
土砂災害警戒区域・土砂災害特別警戒区域 位置図

自然現象の種類	急傾斜地の崩壊
箇所番号	481-I-2165(1)
箇所名	筋(A)
所在地	宇和島市吉田町白浦外

この地図は、国土地理院長の承認を得て、同院発行の数値地図200000（地図画像）、数値地図25000（地図画像）を複製したものである。（承認番号 平28四復 第80号）

# 土砂災害警戒区域等の指定の公示に係る図書(その2)



図中の数字は横断測線番号を示す

<b>様式-2(急)</b> <b>土砂災害警戒区域・土砂災害特別警戒区域</b> <b>区域図(その1)</b>	土砂災害防止法施行令第二条の基準に該当する区域		 <b>縮尺</b> 1:2,500	自然現象の種別	急傾斜地の崩壊	箇所番号	481-I-2185(1)
	土砂災害防止法施行令第三条の基準に該当する区域			告示番号	愛媛県告示第590号	箇所名	筋(A)
	土砂等の(移動)高さが1m以下の場合、土砂等の移動による力が100N/m <sup>2</sup> を超える区域			告示年月日	平成30年6月5日	所在地	宇和島市吉田町白浦外
	土砂等の堆積の高さが5mを超える区域						
	それ以外の区域						