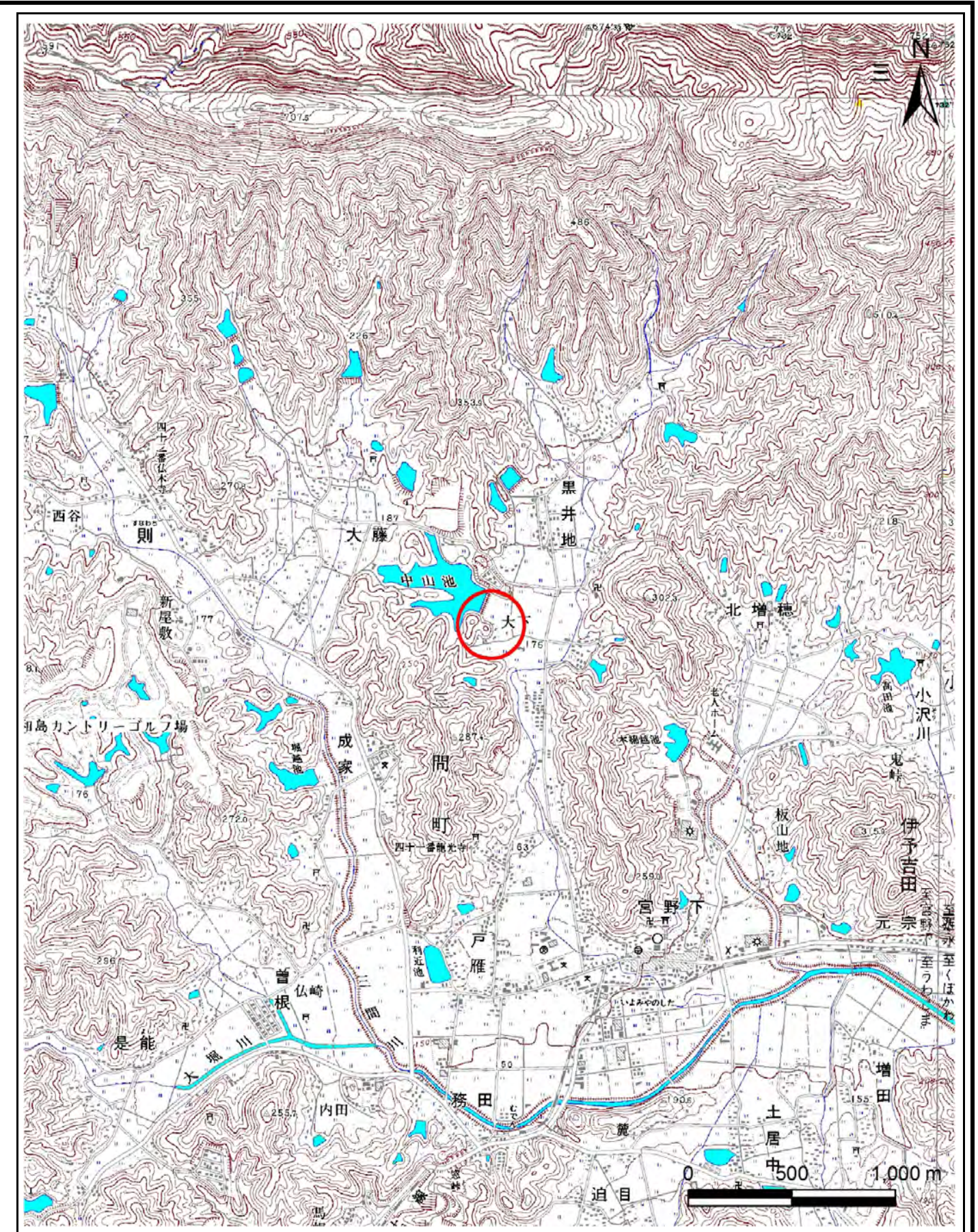
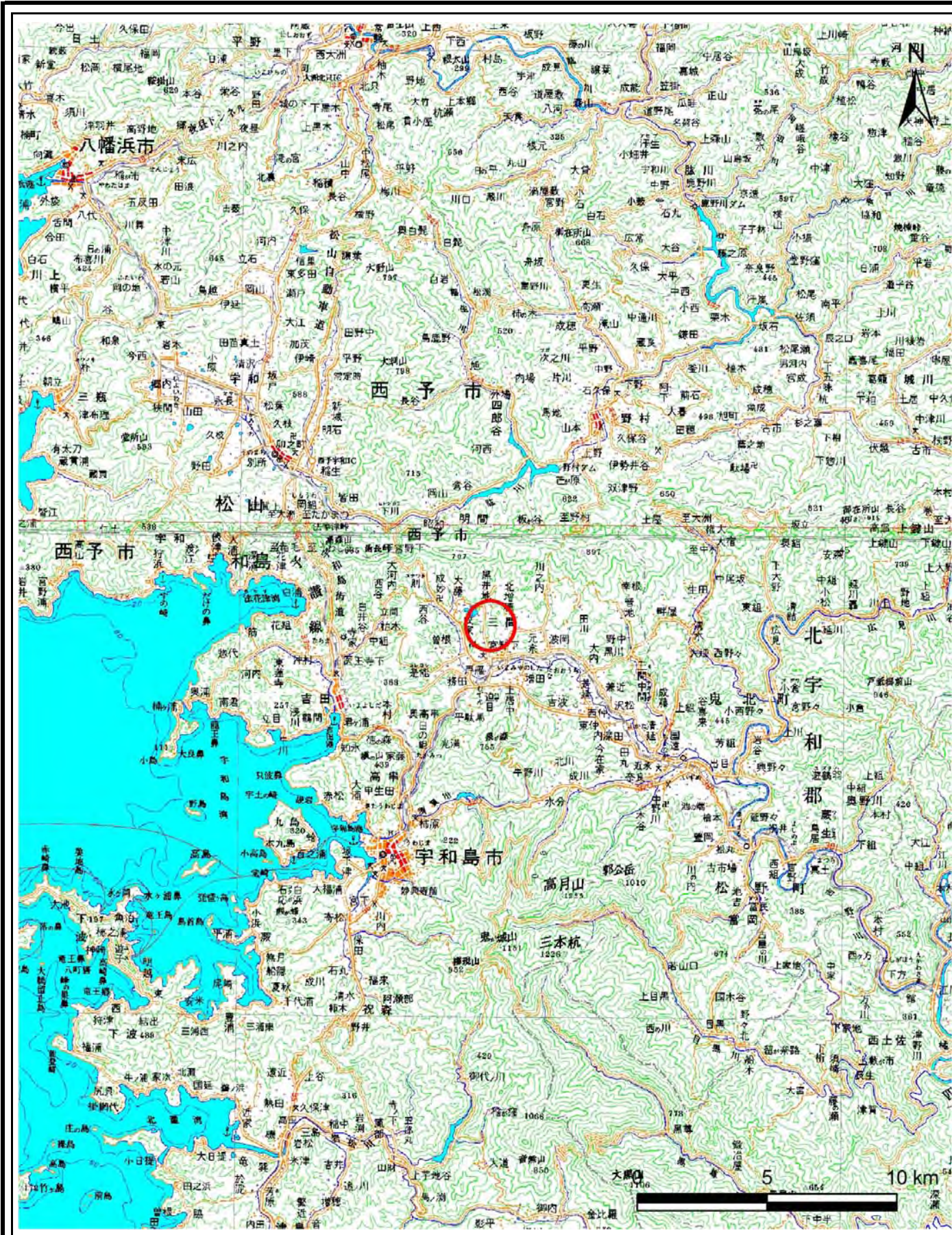


# 土砂災害警戒区域等の指定の公示に係る図書(その1)

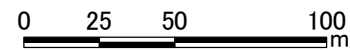
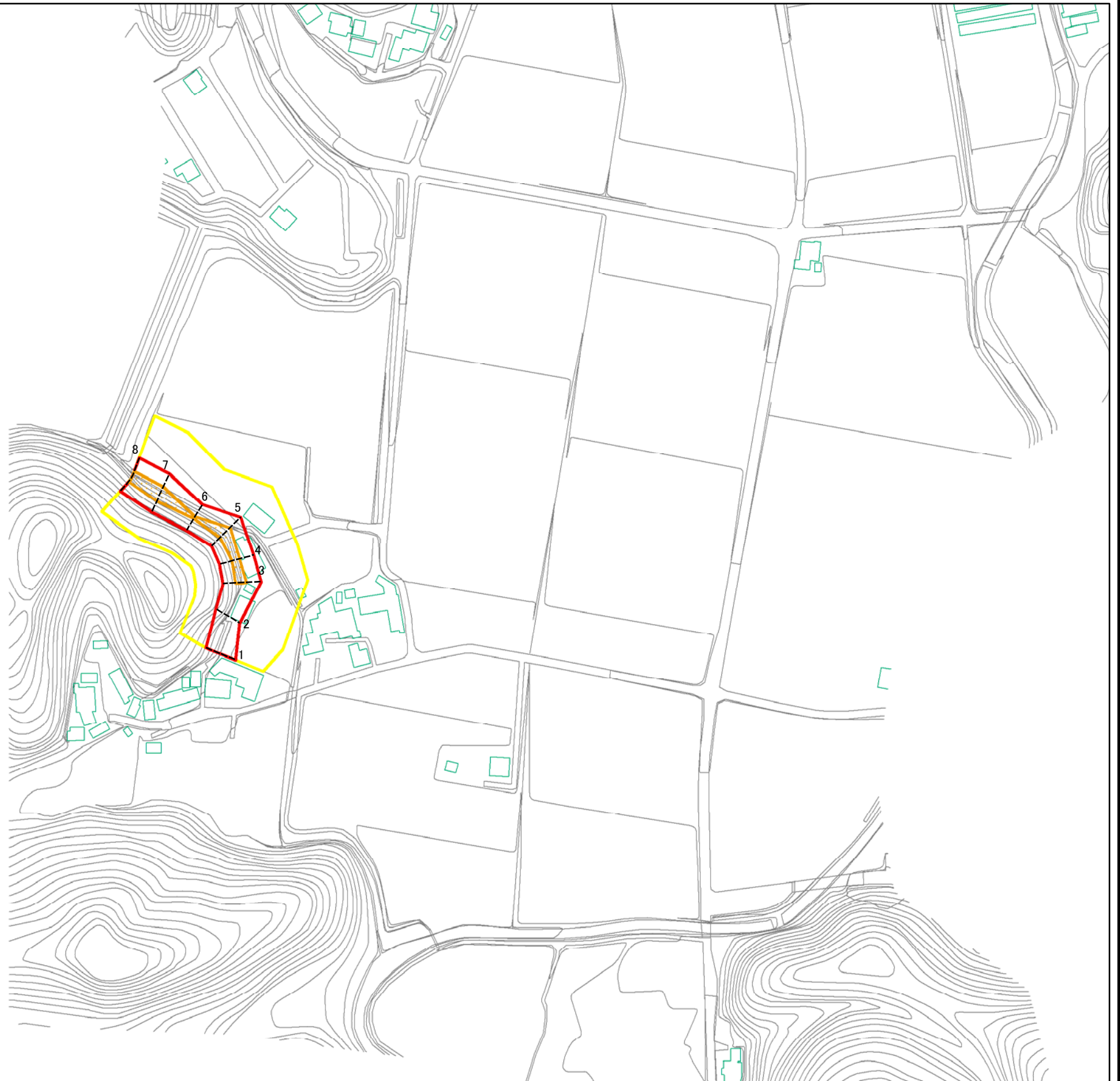


様式-1(急)  
土砂災害警戒区域・土砂災害特別警戒区域  
位置図

|         |              |
|---------|--------------|
| 自然現象の種類 | 急傾斜地の崩壊      |
| 箇所番号    | 482-II-46(1) |
| 箇所名     | 黒井地12-4      |
| 所在地     | 宇和島市三間町黒井地   |

この地図は、国土院院長の承認を得て、同院発行の数値地図20000(地図画像)及び数値地図25000(地図画像)を複製したものである。(承認番号 平28情複、第148号)

# 土砂災害警戒区域等の指定の公示に係る図書(その2)



図中の数字は横断測線番号を示す

|   |                         |  |                    |         |            |      |              |
|---|-------------------------|--|--------------------|---------|------------|------|--------------|
| <b>様式-2(急)</b><br>土砂災害警戒区域・土砂災害特別警戒区域<br>区域図(その1) | 土砂災害防止法施行令第二条の基準に該当する区域 |  | N<br>縮尺<br>1:2,500 | 自然現象の種類 | 急傾斜地の崩壊    | 箇所番号 | 482-II-46(1) |
|   | 土砂災害防止法施行令第三条の基準に該当する区域 |  |                    | 告示番号    | 愛媛県告示第227号 | 箇所名  | 黒井地12-4      |
|   | それ以外の区域                 |  |                    | 告示年月日   | 平成30年3月13日 | 所在地  | 宇和島市三間町黒井地   |