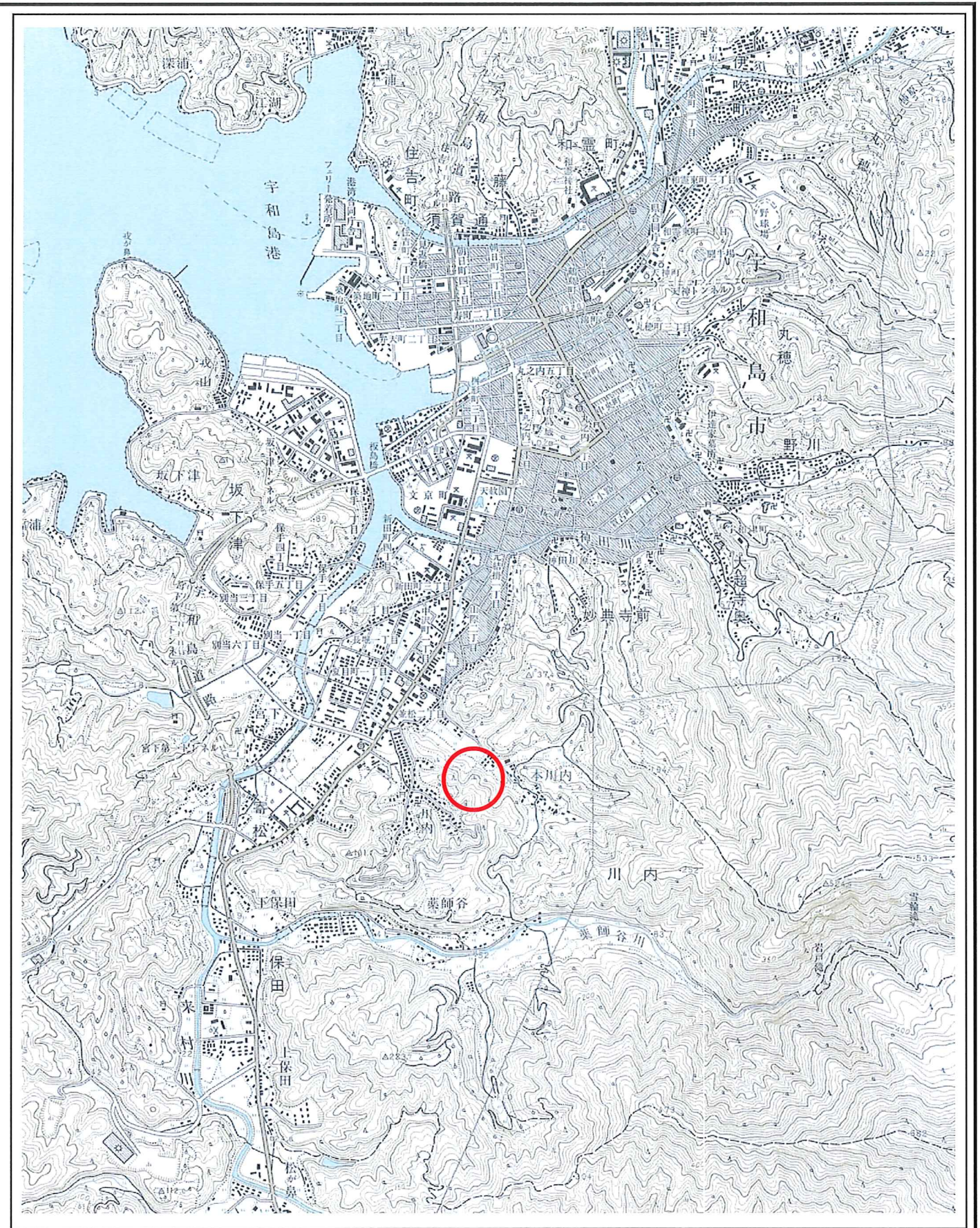
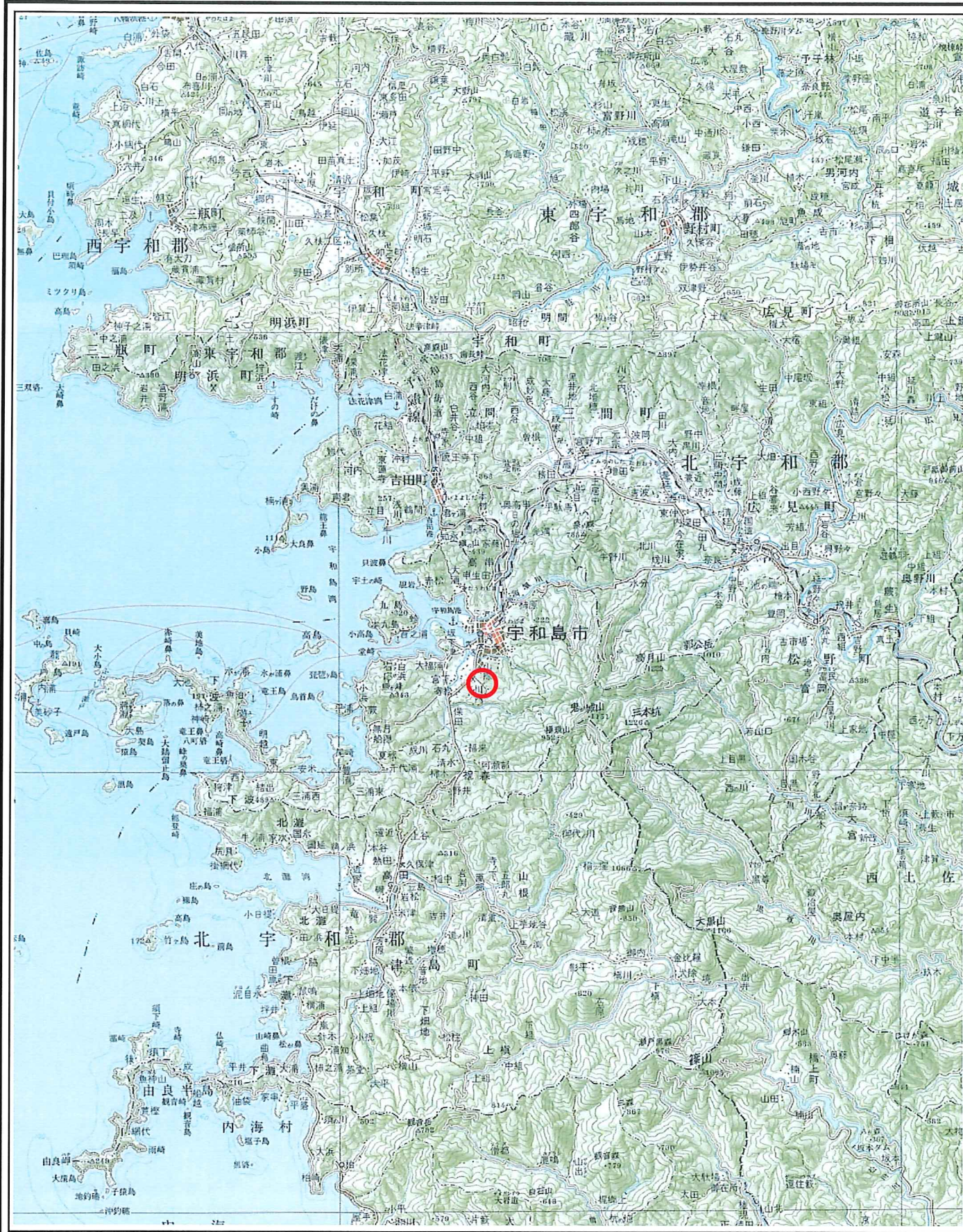


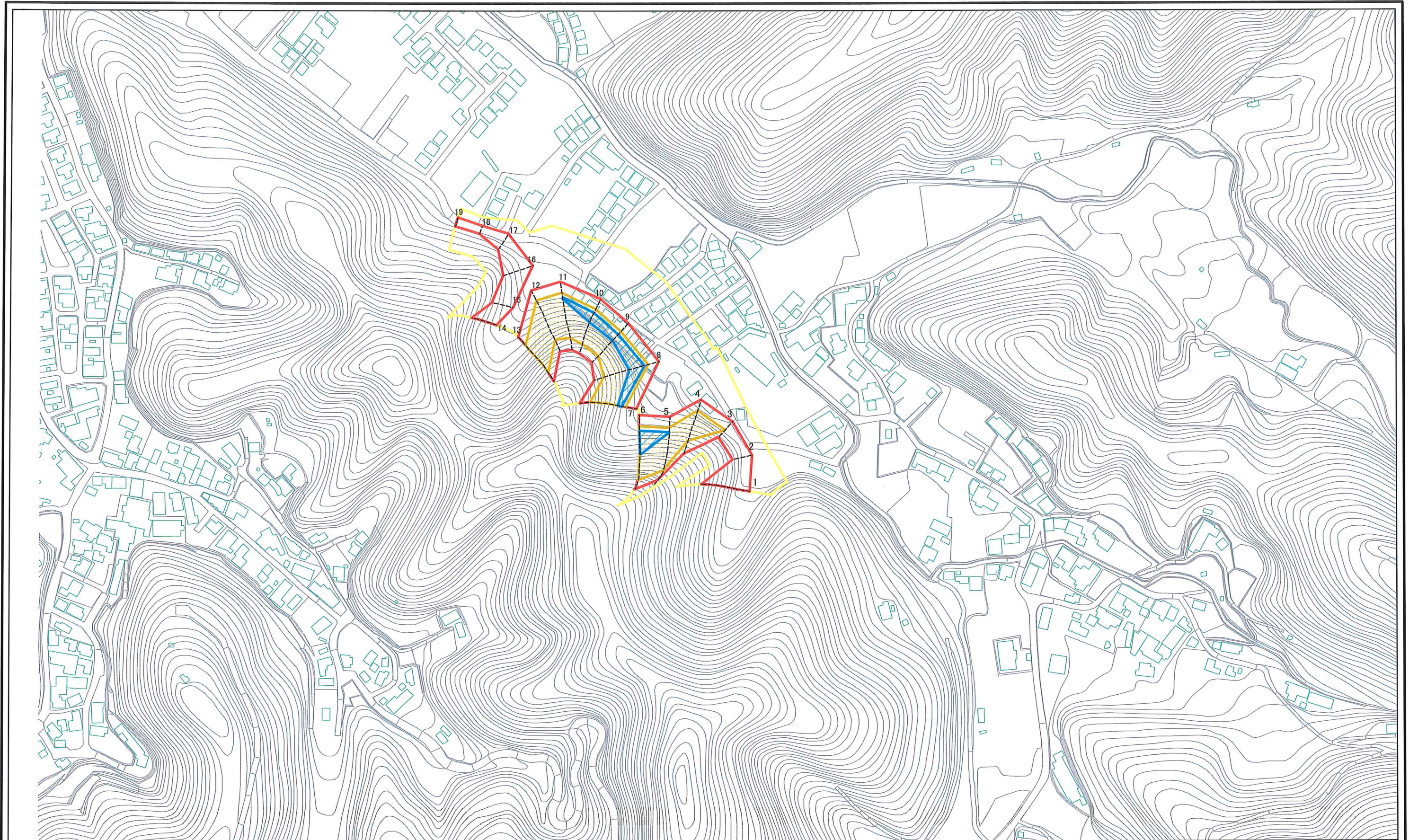
土砂災害警戒区域等の指定の公示に係る図書(その1)



様式-1(急)
土砂災害警戒区域・土砂災害特別警戒区域
位置図

自然現象の種類	急傾斜地の崩壊
箇所番号	203-I-153(2)
箇所名	本河内b
所在地	宇和島市本川内

土砂災害警戒区域等の指定の公示に係る図書(その2)

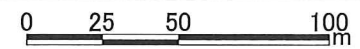
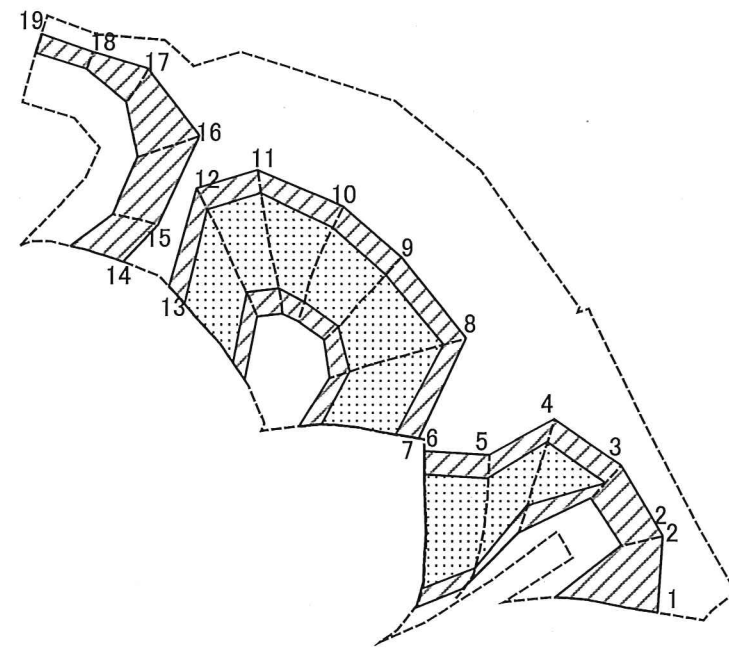


0 25 50 100
m

図中の数字は横断測線番号を示す

様式-2(急) 土砂災害警戒区域・土砂災害特別警戒区域 区域図(その1)	土砂災害防止法施行令第二条の基準に該当する区域		自然現象の種類 急傾斜地の崩壊 告示番号 愛媛県告示第227号 告示年月日 平成30年3月13日	箇所番号	203-I-153(2)	
	土砂災害防止法施行令第三条の基準に該当する区域			縮尺	箇所名	本河内b
	それ以外の区域			1:2,500	所在地	宇和島市本川内

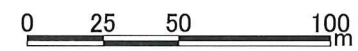
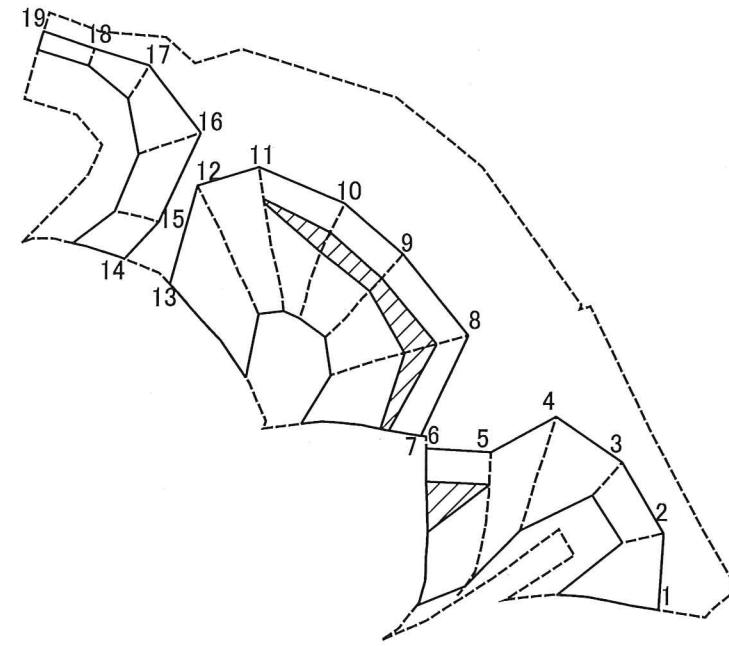
土砂災害警戒区域等の指定の公示に係る図書(その2-2)



図中の数字は横断測線番号を示す

様式-2-2(急) 土砂災害特別警戒区域の区域区分図 (急傾斜地の崩壊に伴う土石等の移動により 建築物の地上部に作用すると想定される力)	土砂災害防止法施行令第二条の基準に該当する区域		自然現象の種類 急傾斜地の崩壊 告示番号 愛媛県告示第227号 告示年月日 平成30年3月13日	箇所番号	203-I-153(2)	
	土砂災害防止法施行令第三条の基準に該当する区域			縮尺	箇所名	本河内b
	それ以外の区域			1:2,500	所在地	宇和島市本川内

土砂災害警戒区域等の指定の公示に係る図書(その2-3)



図中の数字は横断測線番号を示す

様式-2-3(急)
土砂災害特別警戒区域の区域区分図
(急傾斜地の崩壊に伴う土石等の堆積により
建築物の地上部に作用すると想定される力)

土砂災害防止法施行令第二条の基準に該当する区域	
土砂災害防止法施行令第三条の基準に該当する区域	
それ以外の区域	

±
縮尺
1:2,500

自然現象の種類	急傾斜地の崩壊
告示番号	愛媛県告示第227号
告示年月日	平成30年3月13日

箇所番号	203-I-153(2)
箇所名	本河内b
所在地	宇和島市本川内

