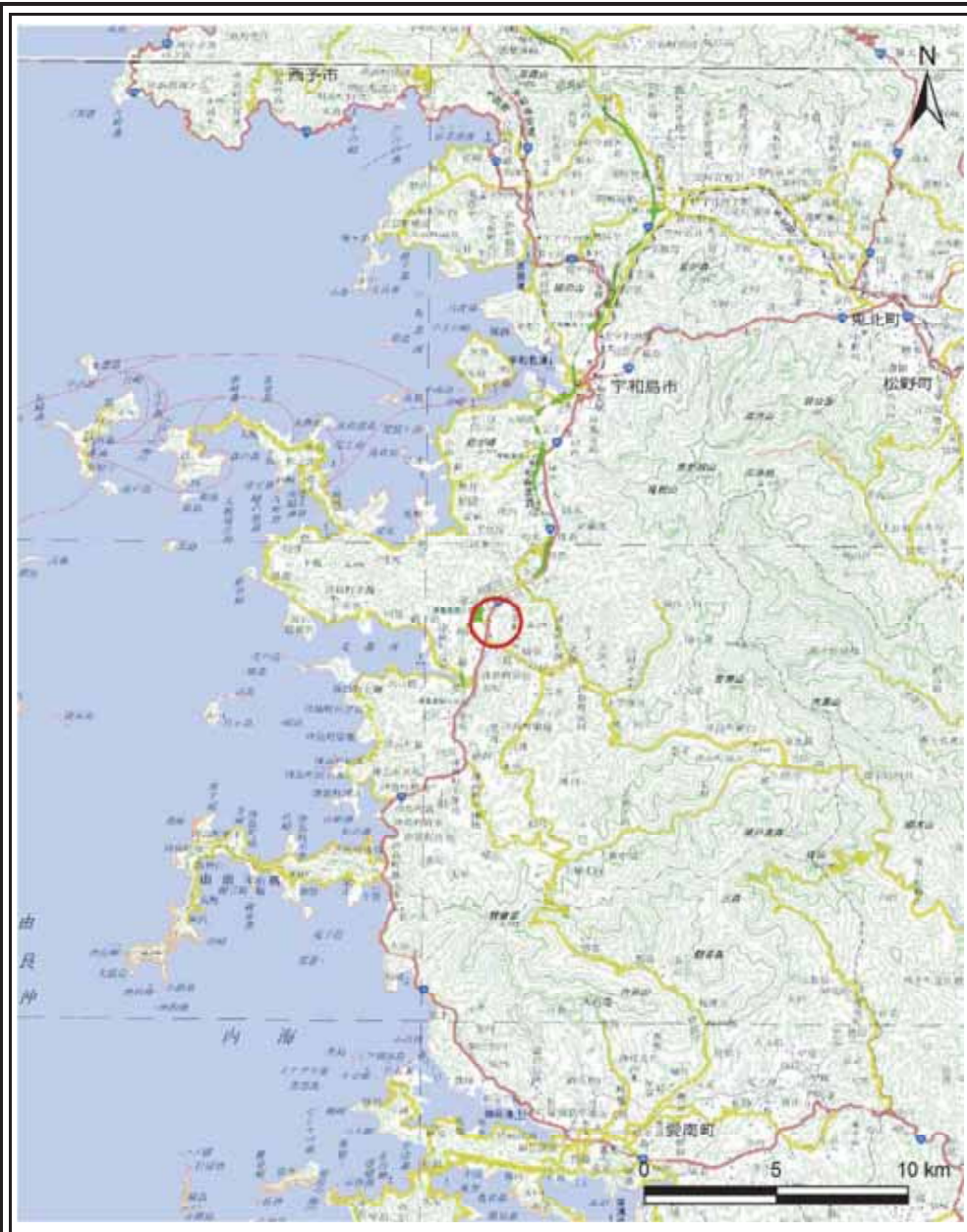
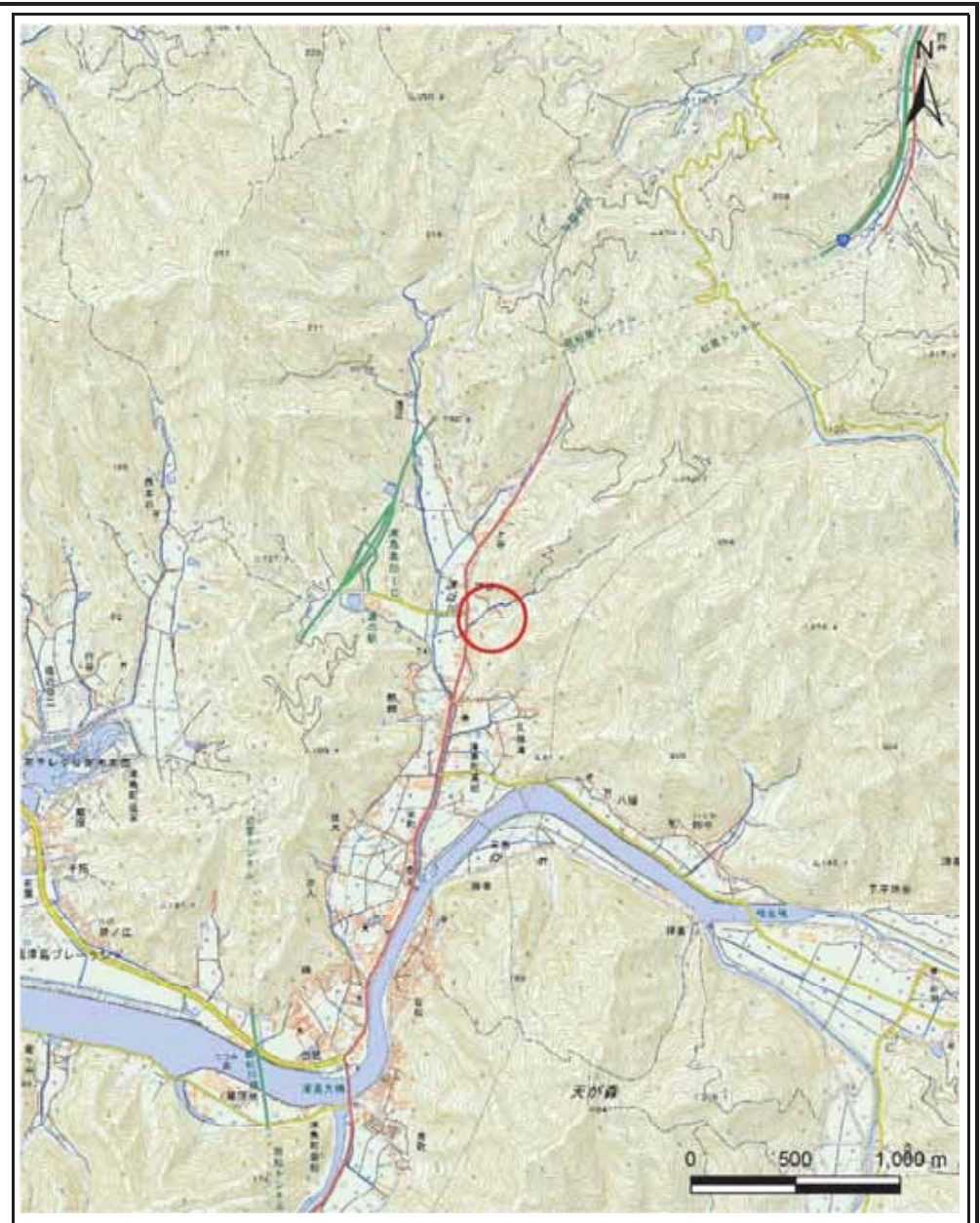


# 土砂災害警戒区域等の指定の公示に係る図書(その1)



(1/200,000)



(1/25,000)

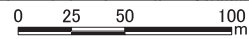
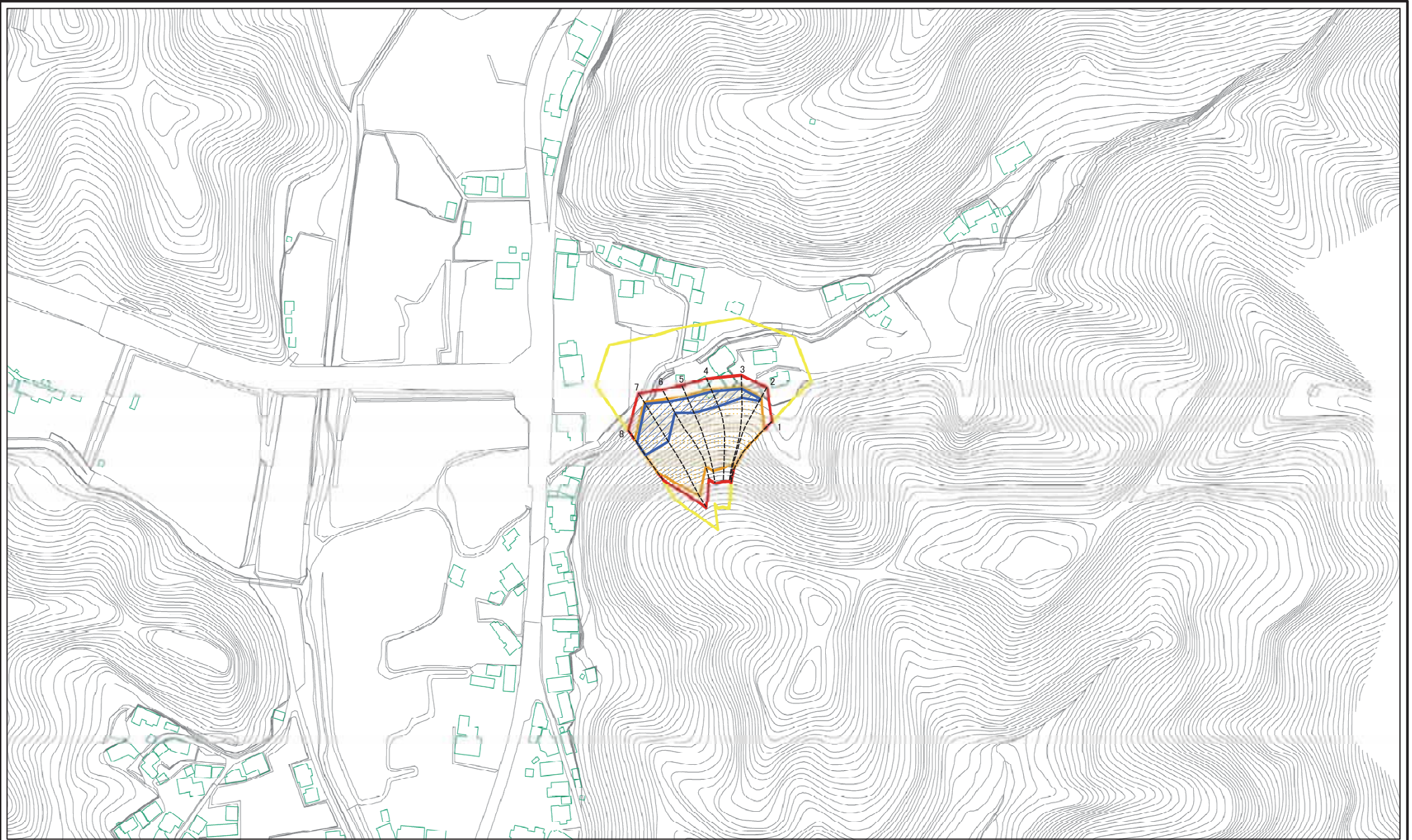
様式-1(急)  
土砂災害警戒区域・土砂災害特別警戒区域  
位置図

|         |               |
|---------|---------------|
| 自然現象の種類 | 急傾斜地の崩壊       |
| 箇所番号    | 486-II-186(1) |
| 箇所名     | 下谷(B)         |
| 所在地     | 愛媛県宇和島市津島町高田  |

「この地図は、国土地理院長の承認を得て、同院発行の電子地形図25000及び電子地形図20万を複製したものである。(承認番号 平28情複、第295号)」



土砂災害警戒区域等の指定の公示に係る図書(その2)



図中の数字は横断測線番号を示す

様式-2(急)  
土砂災害警戒区域・土砂災害特別警戒区域  
区域図(その1)

|   |  |                    |
|---|--|--------------------|
| 土砂災害防止法施行令第2条の基準に該当する区域                                   |  | N<br>縮尺<br>1:2,500 |
| 土砂災害防止法施行令第3条の基準に該当する区域                                   |  |                    |
| それ以外の区域   |  |                    |
| 土砂等の(移動)高さが1m以下の場合、土砂等の移動による力が100kN/m <sup>2</sup> を超える区域 |  |                    |
| 土砂等の堆積の高さが3mを超える区域  |  |                    |

|         |            |      |               |
|---------|------------|------|---------------|
| 自然現象の種類 | 急傾斜地の崩壊    | 箇所番号 | 486-II-186(1) |
| 告示番号    | 愛媛県告示第94号  | 箇所名  | 下谷(B)         |
| 告示年月日   | 平成30年1月26日 | 所在地  | 愛媛県宇和島市津島町高田  |