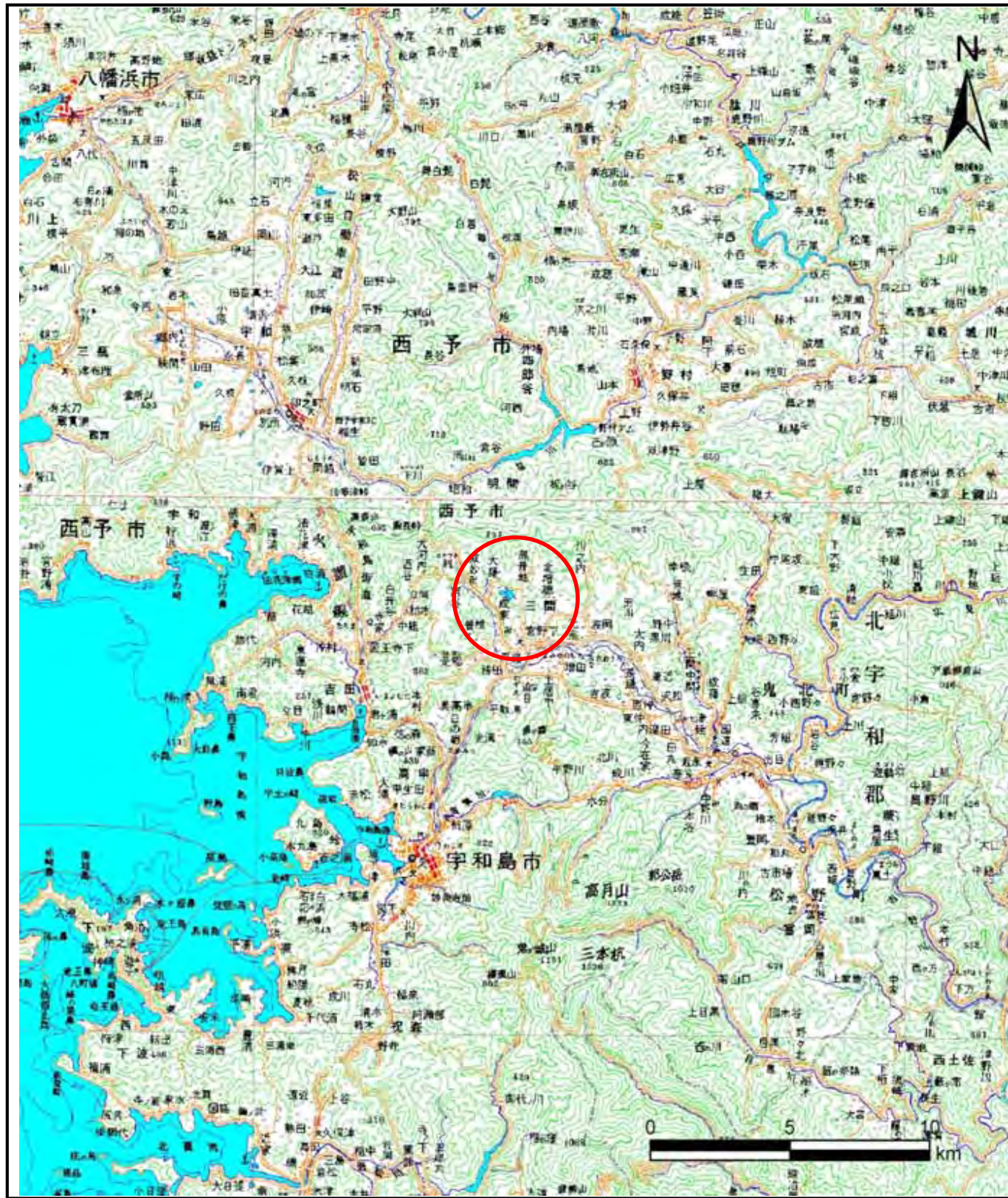
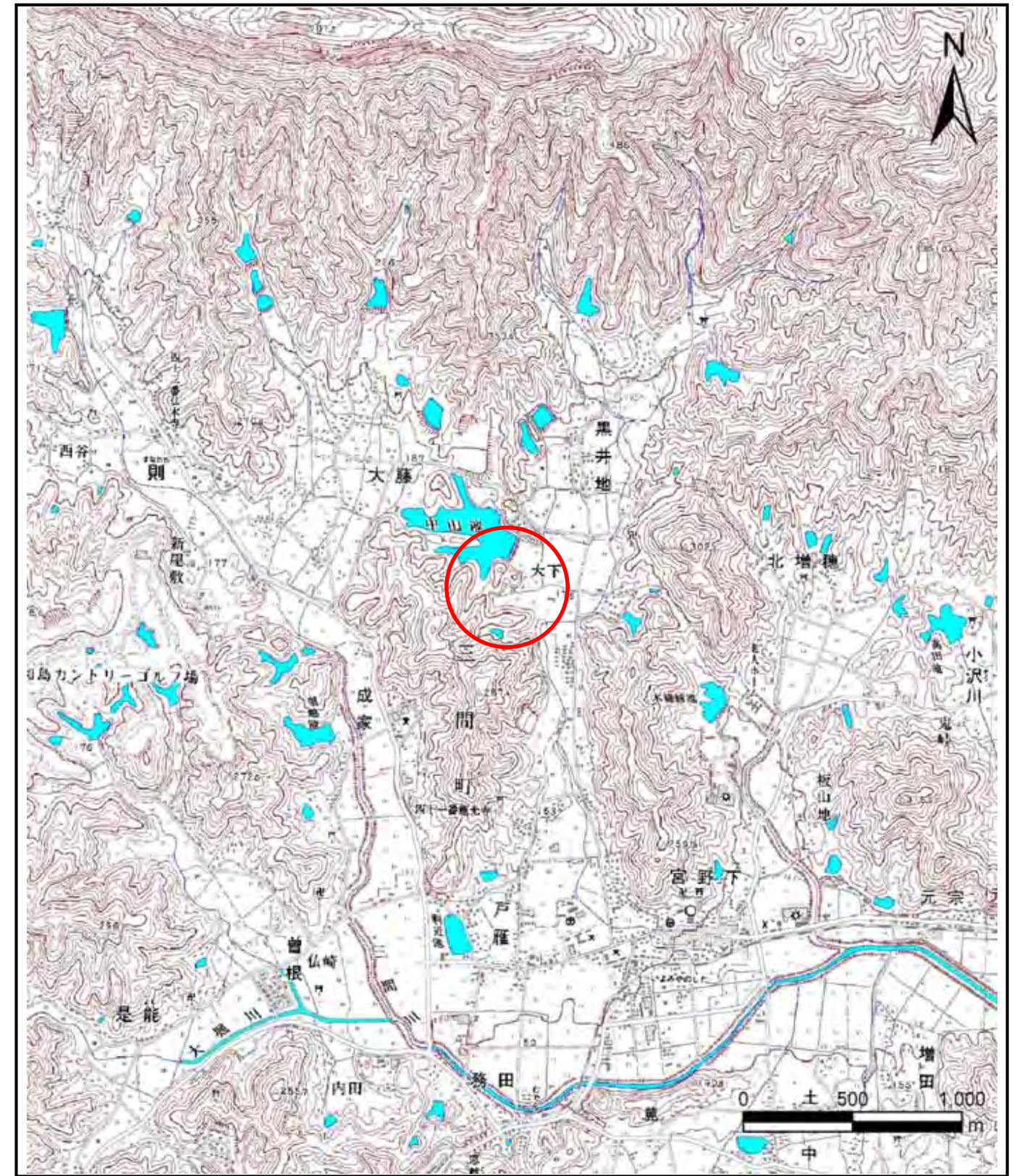


土砂災害警戒区域等の指定の公示に係る図書(その1)



(1/200,000)



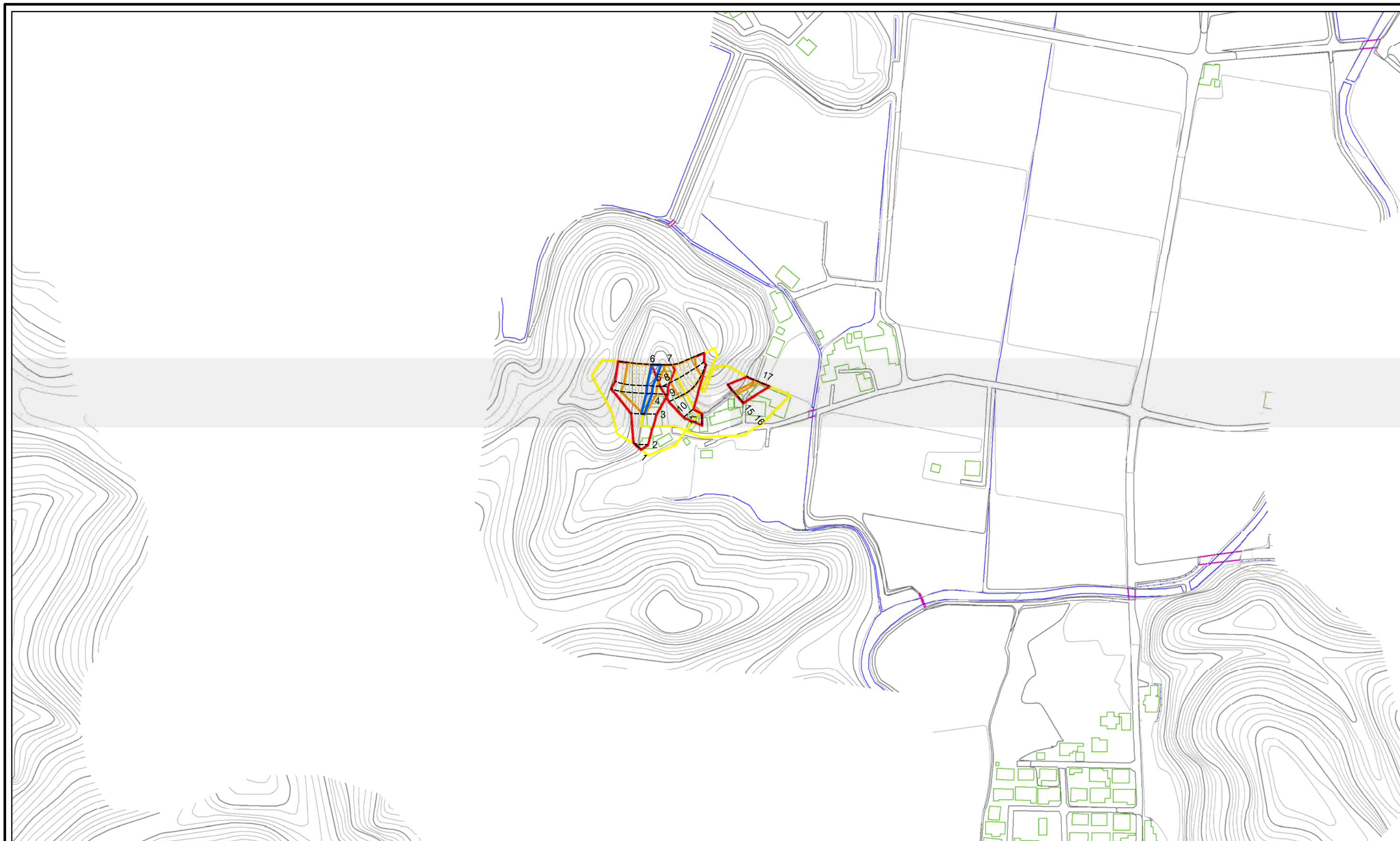
(1/25,000)

| | | |
|---|---------|------------------|
| 様式 - 1(急) 土砂災害警戒区域・土砂災害特別警戒区域 位置図 | 自然現象の種類 | 急傾斜地の崩壊 |
| | 箇所番号 | 482- -2761(1) |
| | 箇所名 | 大下 |
| | 所在地 | 宇和島市三間町黒井地・三間町戸雁 |

| | |
|---------|------------------|
| 自然現象の種類 | 急傾斜地の崩壊 |
| 箇所番号 | 482- -2761(1) |
| 箇所名 | 大下 |
| 所在地 | 宇和島市三間町黒井地・三間町戸雁 |

この地図は、国土地理院長の承認を得て、同院発行の数値地図20000（地図画像）及び 数値地図25000（地図画像）を複製したものである。（承認番号 平26情複、第158号）

土砂災害警戒区域等の指定の公示に係る図書(その2)



0 25 50 100
m

様式 - 2(急)
土砂災害警戒区域・土砂災害特別警戒区域
区域図

| | | |
|-------------------------|--|--------------------|
| 土砂災害防止法施行令第二条の基準に該当する区域 | | N 縮尺 1:2,500 |
| 土砂災害防止法施行令第三条の基準に該当する区域 | | |
| それ以外の区域 | | |
| | | |

| | | | |
|---------|------------|------|------------------|
| 自然現象の種類 | 急傾斜地の崩壊 | 箇所番号 | 482- -2761(1) |
| 告示番号 | 愛媛県告示第250号 | 箇所名 | 大下 |
| 告示年月日 | 平成27年3月10日 | 所在地 | 宇和島市三間町黒井地・三間町戸雁 |