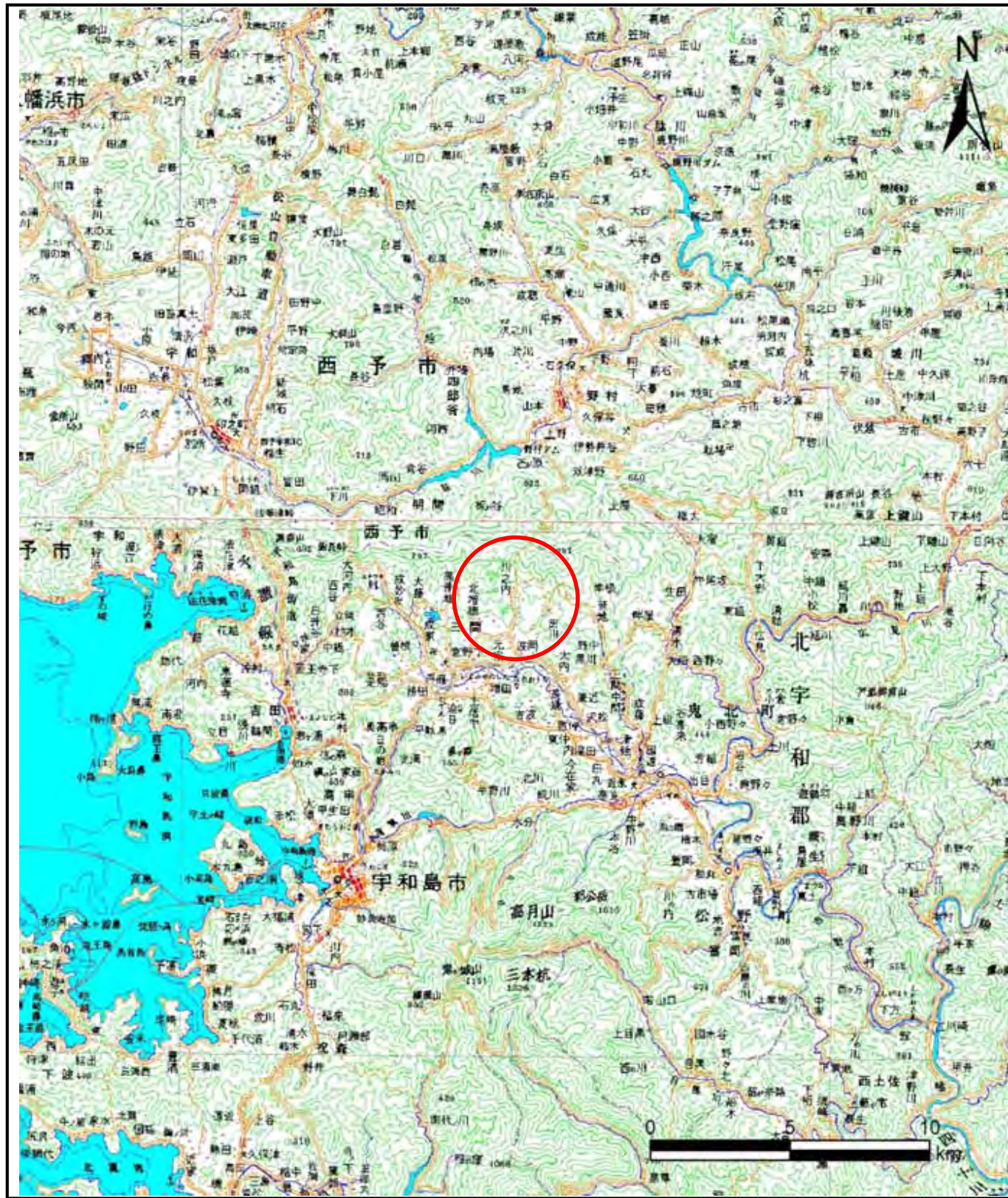
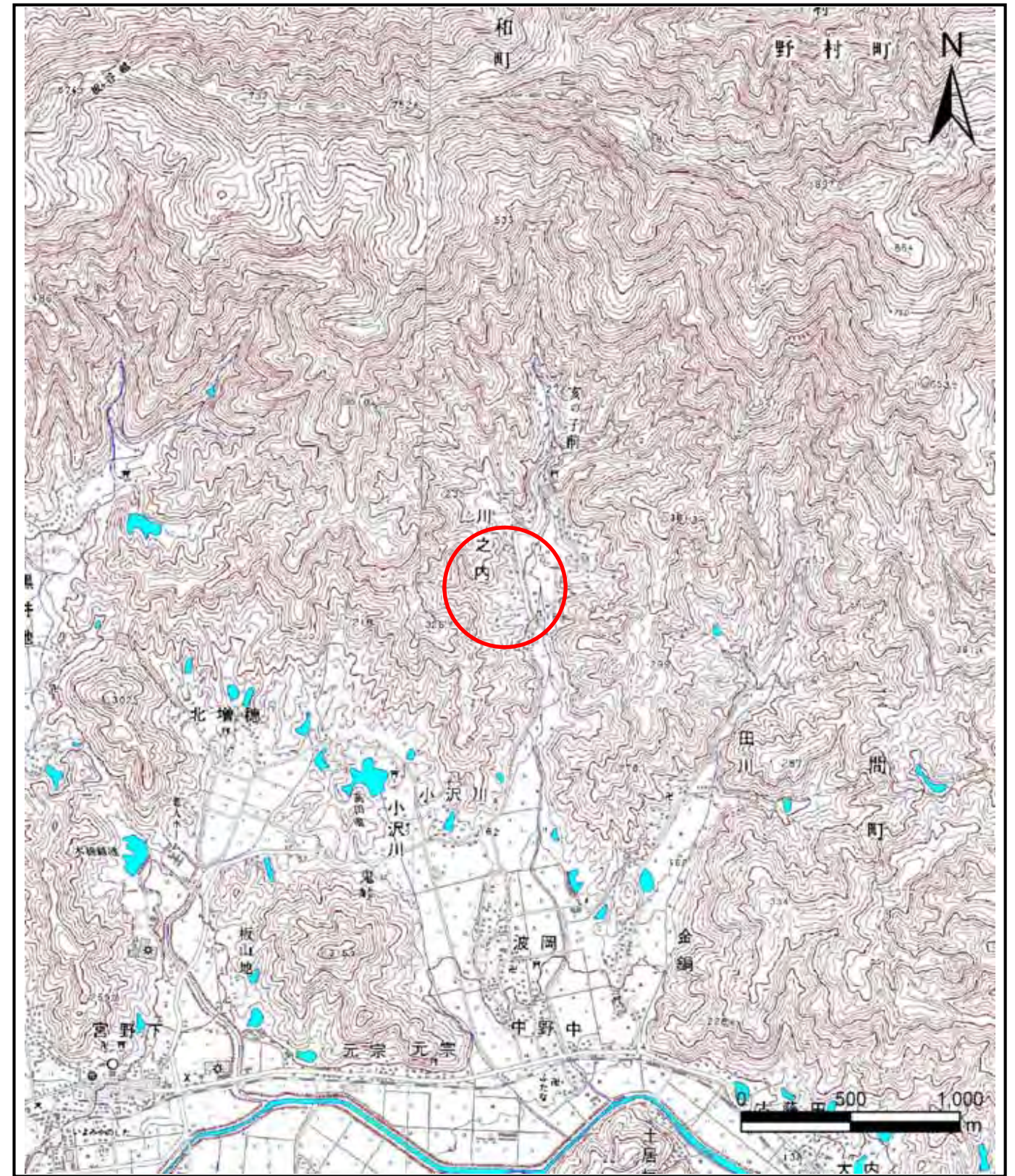


土砂災害警戒区域等の指定の公示に係る図書(その1)



(1/200,000)



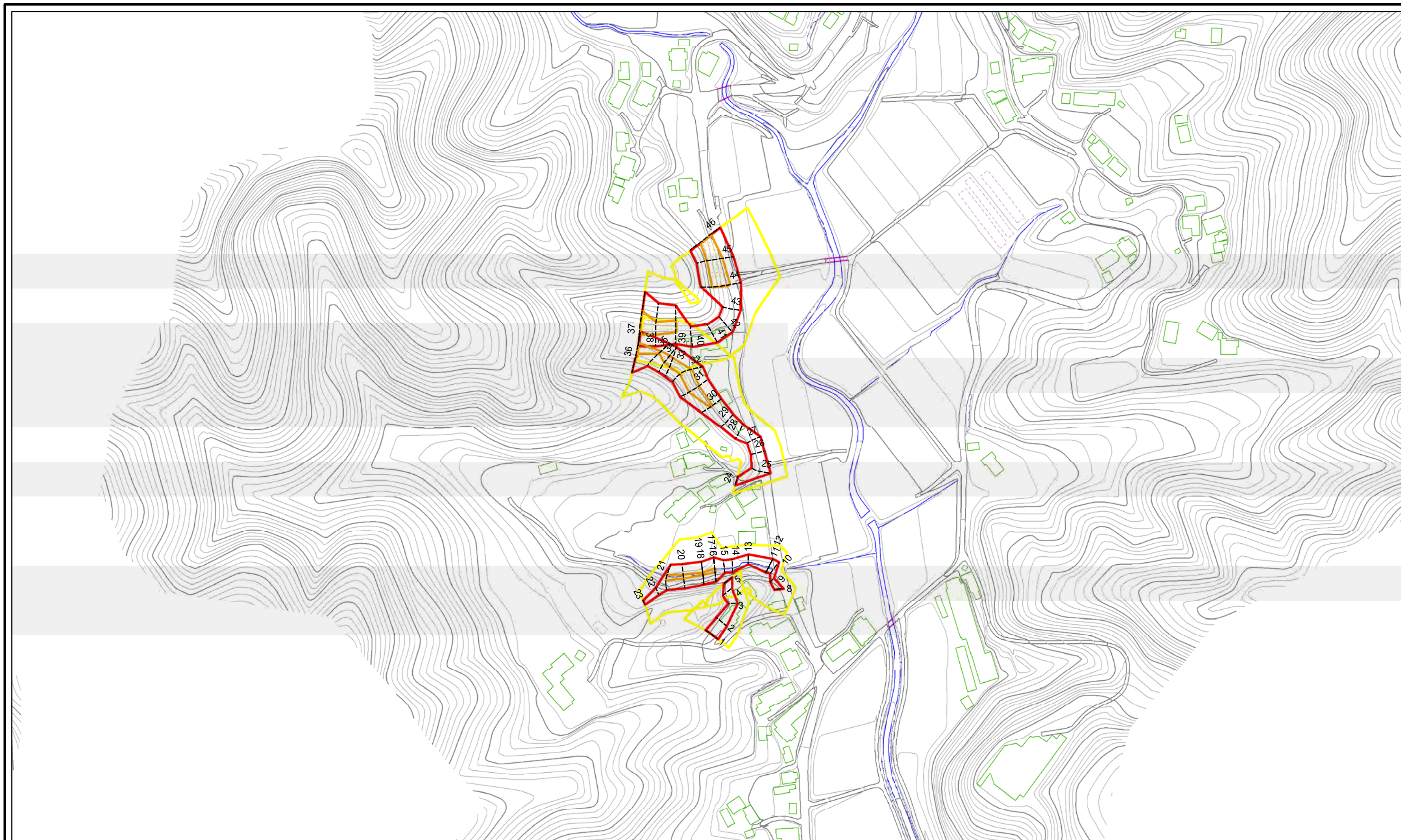
(1/25,000)

様式 - 1(急) 土砂災害警戒区域・土砂災害特別警戒区域 位置図	自然現象の種類	急傾斜地の崩壊
	箇所番号	482- -2261(1)
	箇所名	駄馬
	所在地	宇和島市三間町川之内

自然現象の種類	急傾斜地の崩壊
箇所番号	482- -2261(1)
箇所名	駄馬
所在地	宇和島市三間町川之内

この地図は、国土地理院長の承認を得て、同院発行の数値地図200000（地図画像）及び 数値地図25000（地図画像）を複製したものである。（承認番号 平26情複、第158号）

# 土砂災害警戒区域等の指定の公示に係る図書(その2)



0 25 50 100  
m

様式 - 2(急)  
土砂災害警戒区域・土砂災害特別警戒区域  
区域図

土砂災害防止法施行令第二条の基準に該当する区域	
土砂災害防止法施行令第三条の基準に該当する区域	
それ以外の区域	

N	
縮尺	1:2,500

自然現象の種類	急傾斜地の崩壊	箇所番号	482- -2261(1)
告示番号	愛媛県告示第250号	箇所名	駄馬
告示年月日	平成27年3月10日	所在地	宇和島市三間町川之内