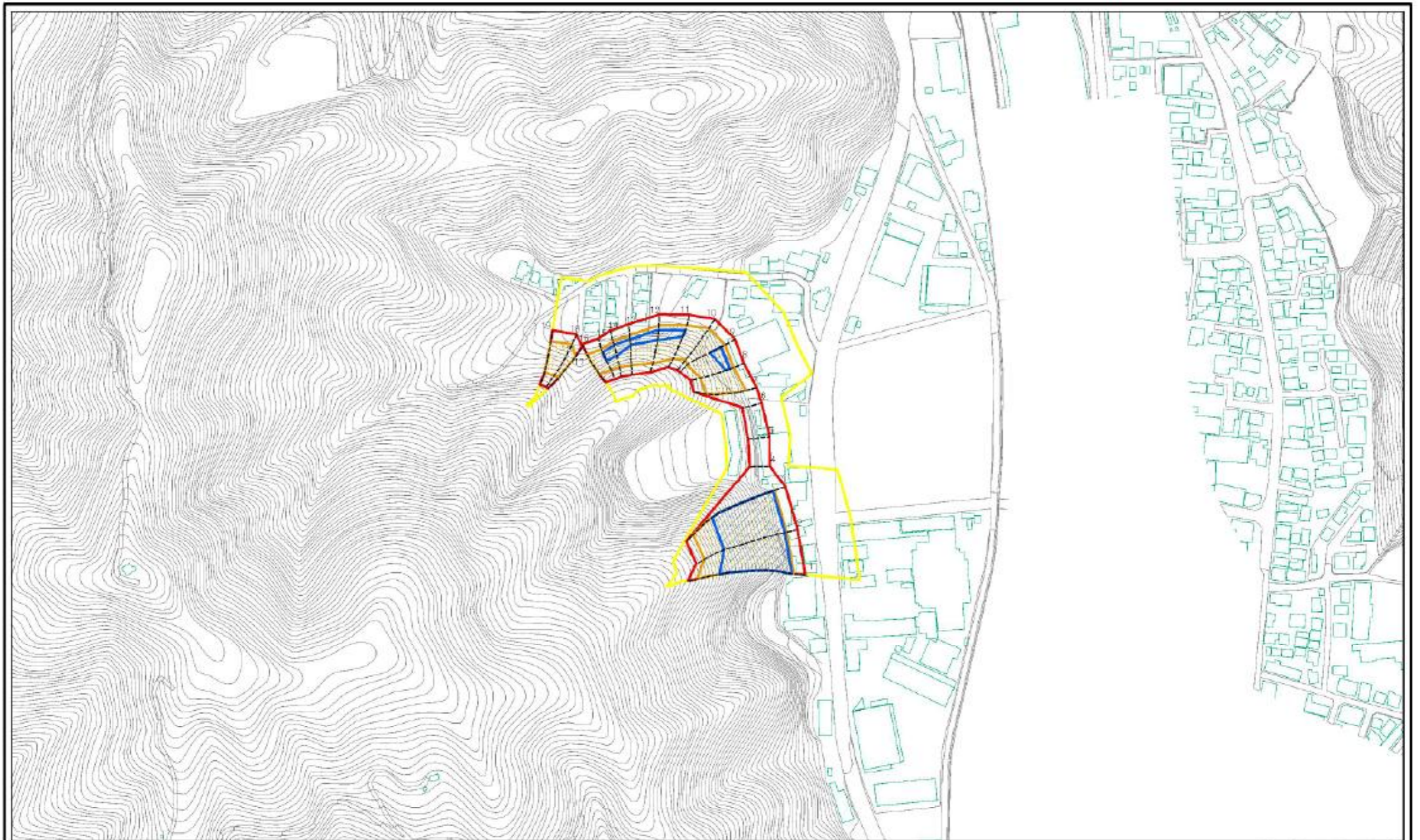


土砂災害警戒区域等の指定の公示に係る図書(その2)



0 25 50 100
m

図中の数字は横断測線番号を示す

様式-2(急)
土砂災害警戒区域・土砂災害特別警戒区域
区域図(その1)

土砂災害防止法附則第二条の基準に該当する区域	黄色	N 縮尺 1:2,500
土砂災害防止法 施行令第三条の 基準に該当する 区域	オレンジ	
土砂等の堆積の厚さが5mを超える区域	青	
それ以外の区域	赤	

自然現象 の種類	急傾斜地の崩壊	図例番号	203-II-41(1)
告示番号	愛媛県告示第1041号	箇所名	伊吹4-6
告示年月日	平成21年12月15日	所在地	宇和島市伊吹町