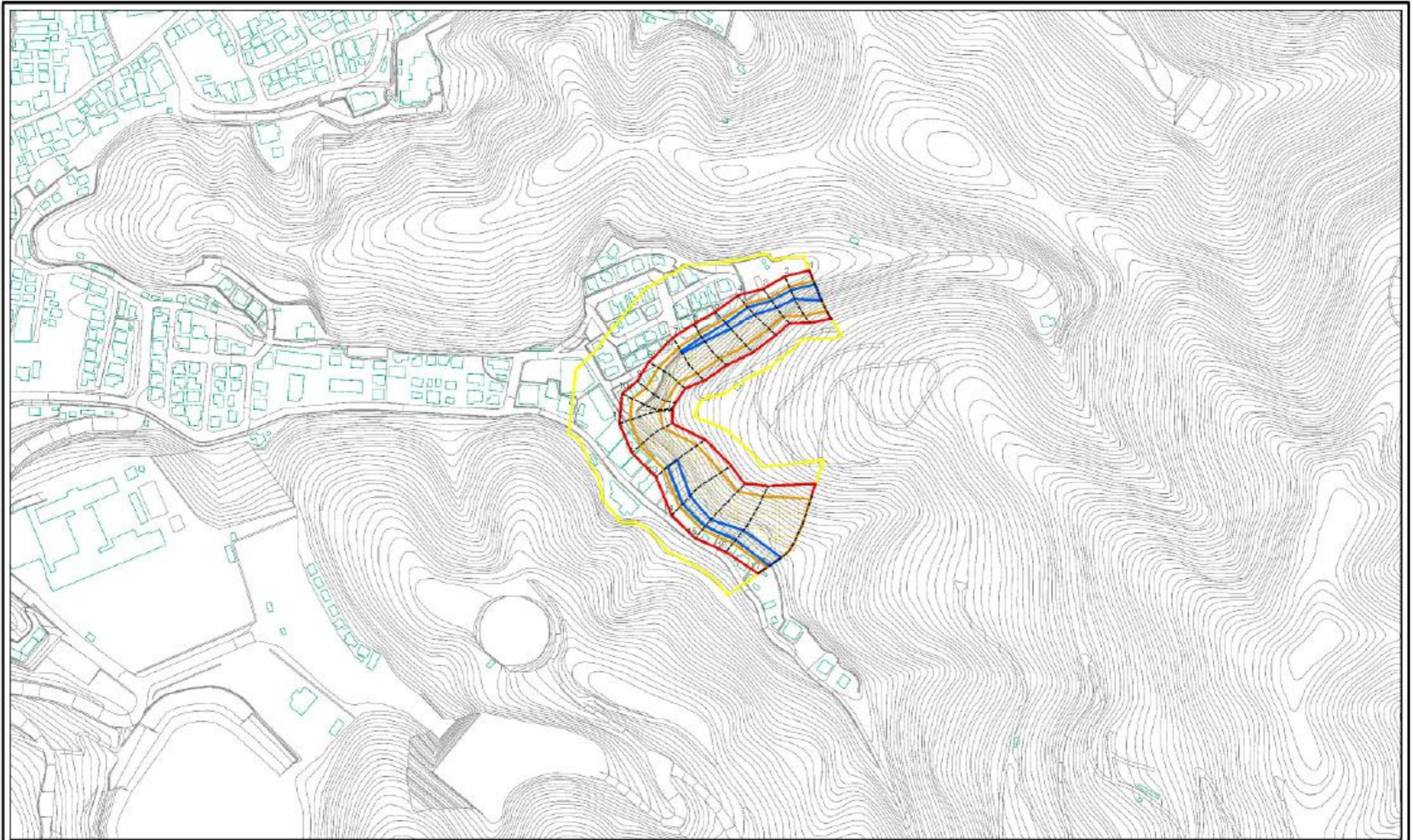


土砂災害警戒区域等の指定の公示に係る図書(その2)



図中の数字は横断測線番号を示す

0 25 50 100  
m

様式-2(急)  
土砂災害警戒区域・土砂災害特別警戒区域  
区域図(その1)

|                         |  |                    |         |             |      |           |
|-------------------------|--|--------------------|---------|-------------|------|-----------|
| 土砂災害防止法附則第二条の基準に該当する区域  |  | N<br>縮尺<br>1:2,500 | 自然現象の種類 | 急傾斜地の崩壊     | 図例番号 | 203-E-021 |
| 土砂災害防止法施行令第3条の基準に該当する区域 |  |                    | 告示番号    | 愛媛県告示第1541号 | 箇所名  | 伊吹4-6     |
| 土砂災害防止法施行令第3条の基準に該当する区域 |  |                    | 告示年月日   | 平成21年12月15日 | 所在地  | 平和島市伊吹町   |
| 土砂災害防止法施行令第3条の基準に該当する区域 |  |                    |         |             |      |           |