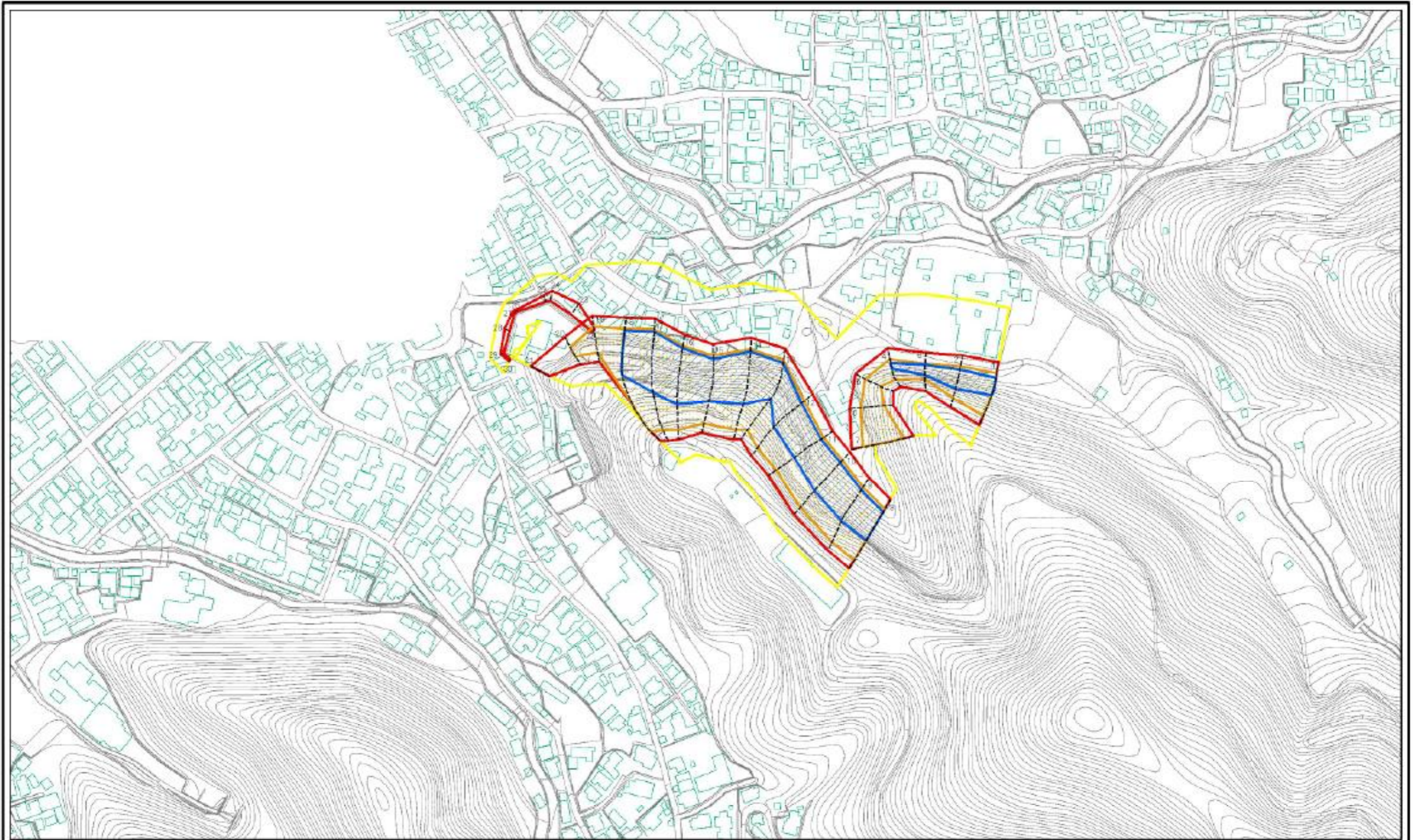


土砂災害警戒区域等の指定の公示に係る図書(その2)



図中の数字は横断測線番号を示す

0 25 50 100
m

様式-2(急)
土砂災害警戒区域・土砂災害特別警戒区域
区域図(その1)

土砂災害防止法附則第二条の基準に該当する区域		N 縮尺 1:2,500	自然現象の種類	急傾斜地の崩壊	図例番号	203-1-2014(1)
土砂災害防止法附則第三条の基準に該当する区域			告示番号	愛媛県告示第1041号	箇所名	宇和島
土砂災害防止法附則第四条の基準に該当する区域			告示年月日	平成21年12月15日	所在地	宇和島市宇和津一丁目
それ以外の区域						