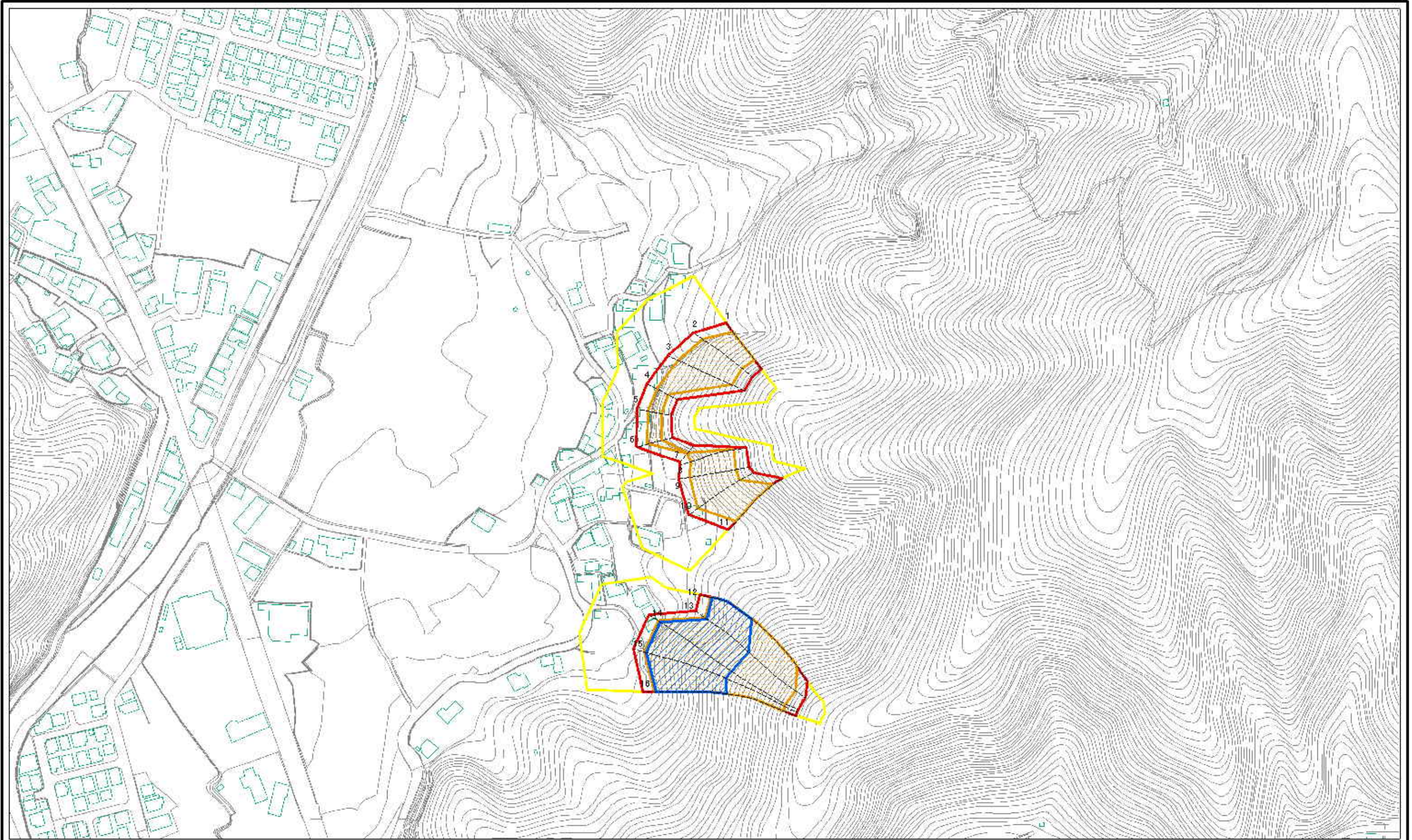


土砂災害警戒区域等の指定の公示に係る図書(その2)



0 25 50 100  
m

図中の数字は横断測線番号を示す

様式-2(急) 土砂災害警戒区域・土砂災害特別警戒区域 区域図(その1)	土砂災害防止法施行令第二条の基準に該当する区域		自然現象 の種類 急傾斜地の崩壊 箇所番号 愛媛県告示第200号 告示年月日 平成21年2月13日	箇所番号	203-II-118(1)
	土砂災害防止法施行令第三条の基準に該当する区域			箇所名	祝森24-6
	土砂等の(移動)高さが1m以下の場合、土砂等の移動による力が100kN/m <sup>2</sup> を超える区域		縮尺	所在地	宇和島市祝森
	土砂等の堆積の高さが2mを超える区域		1:2,500		
	それ以外の区域				