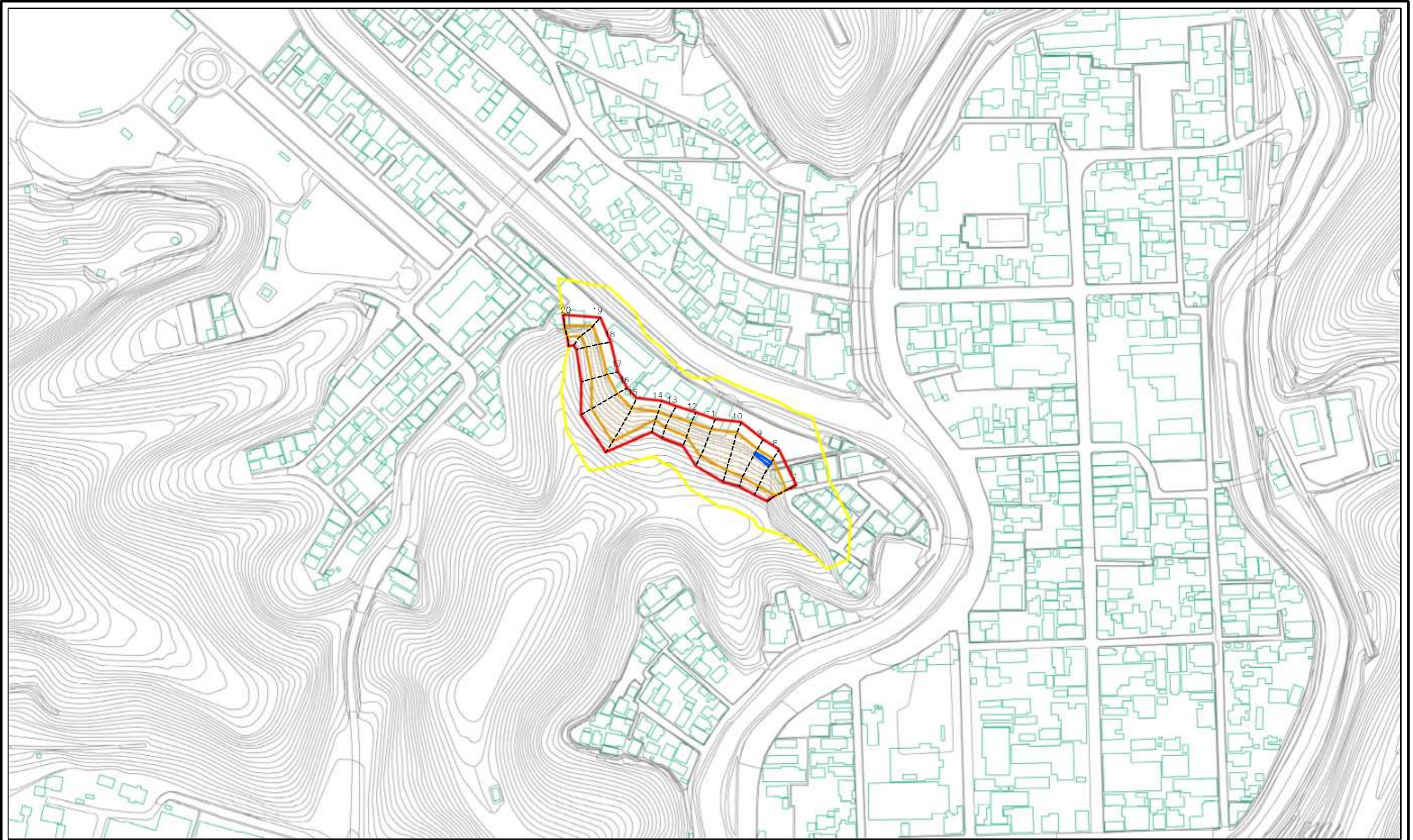
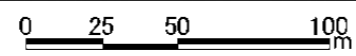


土砂災害警戒区域等の指定の公示に係る図書(その2)



図中の数字は横断測線番号を示す



様式-2(急)
土砂災害警戒区域・土砂災害特別警戒区域
区域図(その1)

土砂災害防止法施行令第2条の基準に該当する区域		N 縮尺 1:2,500
土砂災害防止法施行令第2条の基準に該当する区域 土石等の(移動)高さが1m以下の場合、 土石等の移動による力が100kN/m ² を超える区域		
土砂災害防止法施行令第2条の基準に該当する区域 土石等の堆積の高さが4mを超える区域		
それ以外の区域		

自然現象の種類	急傾斜地の崩壊	箇所番号	481-II-163(1)
告示番号	愛媛県告示第1871号	箇所名	鶴間新C
告示年月日	平成19年12月14日	所在地	宇和島市吉田町鶴間新