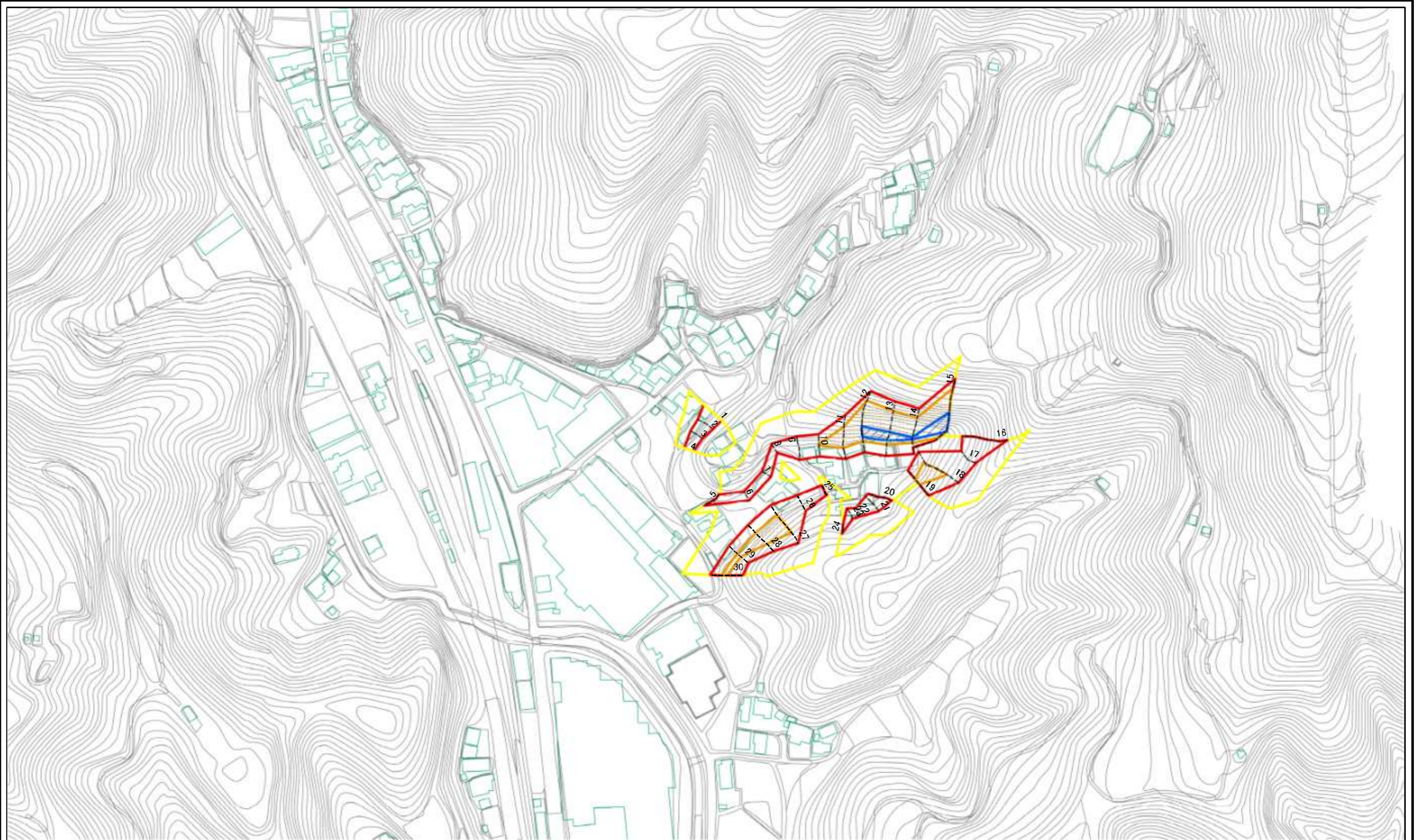


土砂災害警戒区域等の指定の公示に係る図書(その2)



0 25 50 100
m

様式-2(急)
土砂災害警戒区域・土砂災害特別警戒区域
区域図(その1)

土砂災害防止法施行令第2条の基準に該当する区域	
土砂災害防止法施行令第2条の基準に該当する区域 土石等の(移動)高さが1m以下の場合 土石等の移動による力が100kN/m ² を超える区域	
土砂災害防止法施行令第2条の基準に該当する区域 土石等の堆積の高さが1mを超える区域	
それ以外の区域	

N
縮尺
1:2,500

自然現象の種類	急傾斜地の崩壊	箇所番号	481-II-27(1)
告示番号	愛媛県告示第1690号	箇所名	屋敷(A)
告示年月日	平成19年11月2日	所在地	宇和島市吉田町立間・屋敷